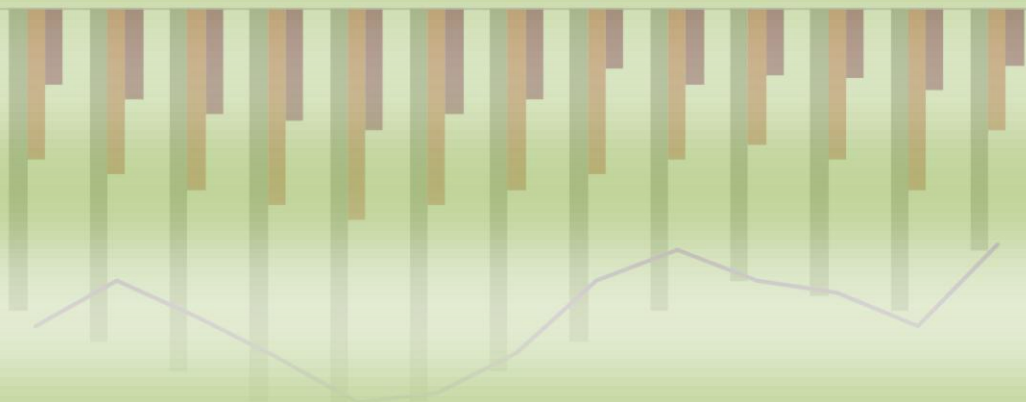
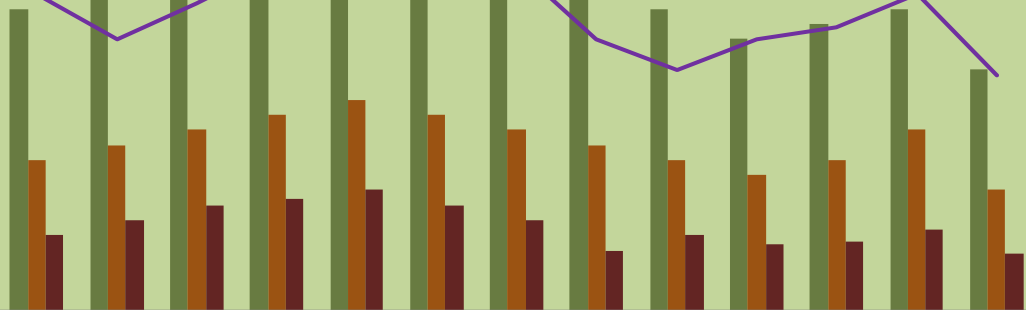




EKONOMIA DHE BUXHETI

2015



Raporti Mujor

Janar, 2015

Kontakt:

e-mail: marsed.harizi@financa.gov.al

e-mail: eva.doda@financa.gov.al

(website - www.financa.gov.al)

PËRMBAJTJA

VEÇORITË KRYESORE.....	2
ZHVILLIMET EKONOMIKE.....	3
1. Indeksi i Çmimeve të Konsumit	3
2. Kursi Mesatar i Këmbimit	4
3. Ecuria e Normave të Interesit të Depozitave dhe Huave	5
4. Bilanci i Pagesave	6
5. Mjetet Valutore Neto të Sistemit Bankar	7
6. Kredia për Ekonominë	8
7. Oferta e Parasë	9
8. Depozitat sipas Burimeve	10
SEKTORI FISKAL.....	11
1. Buxheti i Konsoliduar	11
2. Të Ardhurat sipas Burimeve	12
ANEKSI STATISTIKOR.....	13

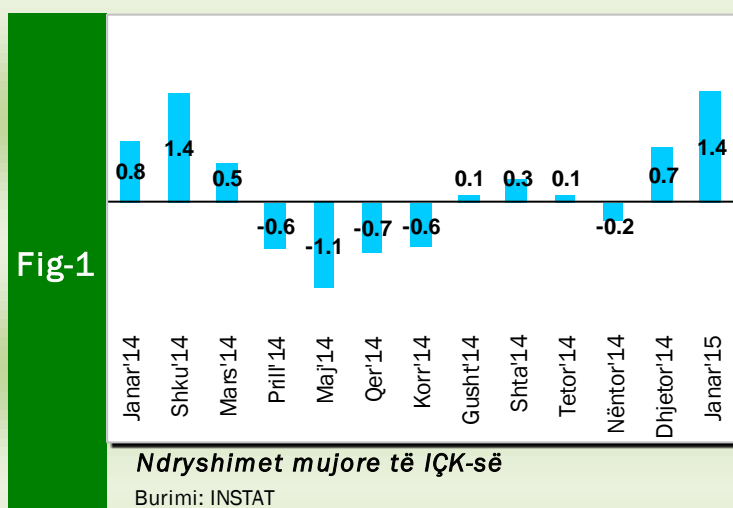
VEÇORITË KRYESORE

- *Indeksi i çmimeve të konsumit* në muajin janar 2015 arriti në 118.58 për qind;
- *Norma vjetore e inflacionit* për muajin janar 2015 ishte 1.4 për qind;
- *Kursi mesatar i këmbimit të monedhës vendase me dy monedhat kryesore të huaja* për muajin janar 2015 ishte 120.73 lekë për dollarë dhe 140.04 lekë për euro;
- *Normat e interesit të depozitave në lekë* gjatë muajit janar 2015 shënuan kuotat 1.42 për ato 12 - mujore, 1.22 për 6 - mujoret ,0.77 për qind për depozitat 3 - mujore dhe 0.05 për depozitat 1 - mujore;
- *Normat e interesit për huatë në lekë* ishin 7.76 për qind për huatë 12 - mujore dhe 8.21 për ato 6 - mujore;
- *Oferta totale e parasë, e matur nga agregati M3*, arriti në 1,188.1 miliardë lekë në muajin janar, duke shënuar një rënie prej rreth 3.8 për qind, krahasuar me të njëjtën periudhë të një viti më parë;
- *Bilanci i pagesave* për vitin 2014 rezultoi me një tepicë të bilancit të përgjithshëm prej 50.8 milionë euro;
- *Situata Buxhetore* për muajin janar 2015 rezultoi me një suficit të përgjithshëm prej rreth 3.6 miliardë lekë, që do të thotë se rreth 4.4 miliardë lekë nuk janë shpenzuar për këtë muaj (ndërkohë që deficitin ishte planifikuar 810 milionë lekë).
- *Të ardhurat gjithsej të realizuara* gjatë muajit janar 2015, arritën në rreth 26.5 miliardë lekë, ose afërsisht 104.2 për qind e planit për muajin.
- *Shpenzimet gjithsej gjatë të njëjtit muaj*, arritën në rreth 22.9 miliardë lekë, ose 87.3 për qind e shpenzimeve të planifikuara për këtë muaj.

ZHVILLIMET EKONOMIKE

1.Indeksi i Çmimeve të Konsumit

Indeksi i Çmimeve të Konsumit (IÇK) për muajin janar 2015 pësoi rritje prej 1.4 për qind krahasuar me muajin dhjetor 2014, kur ky indeks shënonte rritje prej 0.7 për qind, krahasuar me muajin paraardhës. Ndërsa gjatë muajit nëntor 2014, ky indeks ishte 0.2 për qind më i ulët se në muajin tetor 2014. Ndryshimet respektive me të njëjtët muaj të një viti më parë ishin rritje 0.8 për qind, rritje me 1.7 për qind dhe rritje me 0.1 për qind. Rënia me e madhe mujore, gjatë muajit janar u konstatua në grupin “Shëndeti” me 5.2 për qind.



Pesha specifike relativisht e ulët që zë ky grup në shportën e mallrave të konsumit, bën që ndryshimet e çmimeve për këtë grup të kenë efekte të ulëta mbi normën e inflacionit (rreth 0.2 pikë përqindjeje). Ndërsa rritja më e madhe u konstatua në grupin “Shërbimi arsimor” me 11.0 për qind (duke kontribuar me 0.2 pikë përqindje në normën e inflacionit).

Norma vjetore e inflacionit në muajin janar arriti në 1.4 për qind, duke qëndruar poshtë objektivit të Bankës së Shqipërisë. Ndryshimet vjetore të indeksit të çmimeve të konsumit, në përqindje, për vitet 2014 dhe janar 2015 paraqiten në tabelën 1.

Tab - 1 Ndryshimi vjetor i Indeksit të Çmimeve të Konsumit (në %)

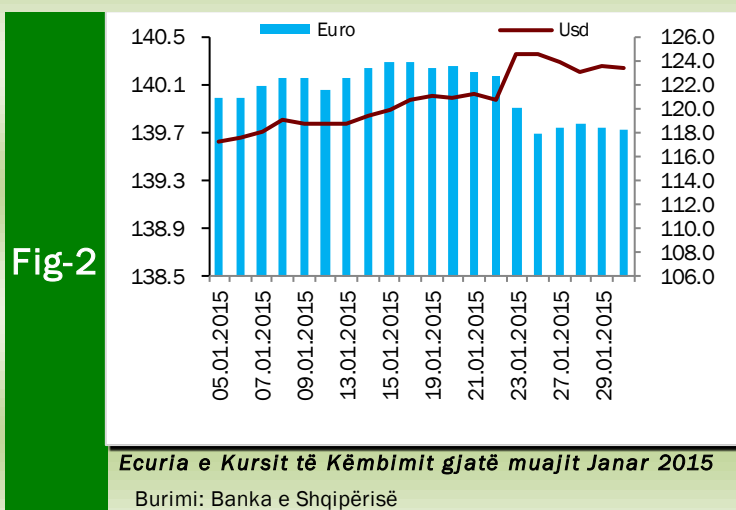
VITI	Janar	Shkurt	Mars	Prill	Maj	Qershor
2014	1.7	1.9	2.2	1.7	1.6	1.5
2015	1.4					
VITI	Korrik	Gusht	Shtator	Tetor	Nëntor	Dhjetor
2014	1.8	2.0	1.5	1.4	1.7	0.7
2015						

Burimi: INSTAT

2.Kursi mesatar i këmbimit

Kursi mesatar i këmbimit të lekut kundrejt euros në muajin janar 2015, arriti në 140.04 lekë/euro, duke shënuar rënie me 0.05 për qind krahasuar me një muaj më parë. Në fund të muajit janar, një euro u këmbye me 139.72 lekë. Kursi mesatar i këmbimit të lekut kundrejt dollarit amerikan në muajin janar 2015, arriti në 120.73 lekë/dollarë duke shënuar një rritje prej 6.17 për qind kundrejt muajit dhjetor 2014. Në fund të muajit janar, kursi i këmbimit për dollarin amerikan arriti në nivelin 123.35 lekë/dollarë.

Në krahasim me muajin janar të vitit të kaluar, rezulton se monedha shqiptare është nënçmuar (mesatarisht) ndaj dollarit amerikan në masën 19.8 për qind, si dhe kundrejt

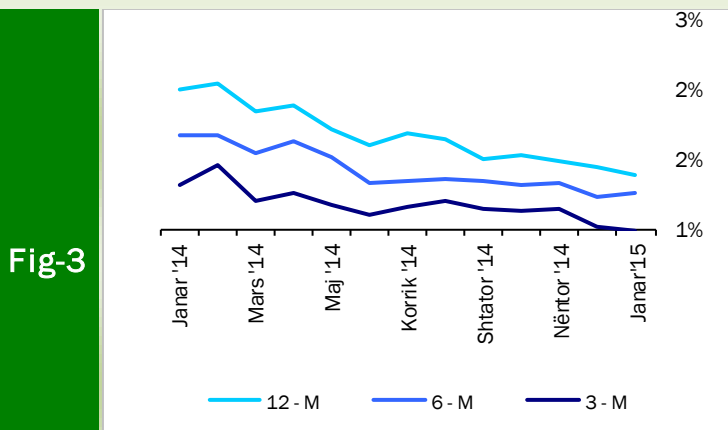


monedhës europiane euro në masën 24.3 për qind. Nënçmimi i lekut, kundrejt dy monedhave kryesore, monedhës europiane euro dhe monedhës amerikane, në radhë të parë është i lidhur me ecurinë e tyre në tregjet monetare ndërkombëtare, duke reflektuar sjelljen e tyre në tregun e brendshëm monetar. Kursi i këmbimit të euros me dollarin amerikan pësoi një rritje mesatare duke arritur në rreth 0.832 dollarë/euro.

Ndër faktorët e brendshëm që kanë ndikuar në ecurinë e monedhës vendase gjatë këtij muaji, përmendim: ruajtja e ritmeve pozitive të rritjes ekonomike në vend, efikasiteti i politikës fiskale, efikasitet në politikën monetare dhe në operacionet ndër-bankare të ndërmarra nga Banka e Shqipërisë, etj.

3. Ecuria e Normave të Interesit të Depozitave dhe Huave

Gjatë muajit janar 2015, normat e interesit të depozitave 12-mujore në lekë arritën kuotën e 1.42 për qind, duke shënuar një rënie me 0.09 pikë përqindje krahasuar me muajin dhjetor 2014. Rritje për këtë muaj kanë patur në normat e interesit të depozitave me afate

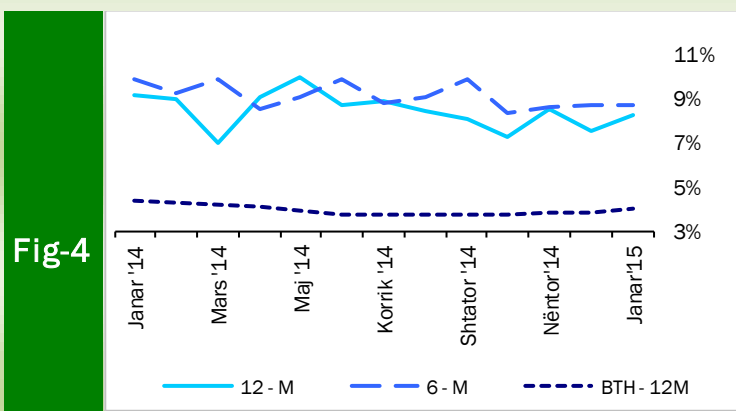


Normat e interesit për depozitat (%)

Burimi: Banka e Shqipërisë

të maturimit 1 edhe 6-mujore respektivisht me 0.05 dhe 0.06 pikë përqindje, duke shkuar në 1.52 dhe 1.22 për qind. Normat e interesit të depozitave me afate të maturimit 3-mujore pësuan rënie me 0.06 pikë përqindje, duke shkuar në nivelet e 0.77 për qind. Krahasuar me të njëjtën periudhë të një viti më parë, rënie kanë pësuar normat e interesit të depozitave për të gjitha afatet e maturimit 3, 6 dhe 12-mujore.

Interesi i huave 12-mujore gjatë muajit janar shënoi rritje me 0.76 pikë përqindje, duke arritur në 7.76 për qind nga 7.00 për qind që ishte në muajin dhjetor 2014. Gjithashtu norma e interesit të huave 6-mujore për këtë muaj shënoi rritje me 0.02 pikë përqindje



Normat e interesit për huatë dhe bonot (%)

Burimi: Banka e Shqipërisë

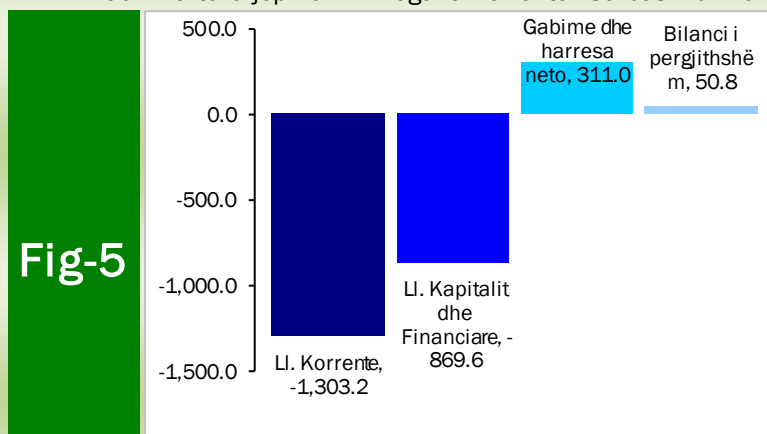
krahasuar me një muaj më parë. Interesi i huave 6-mujore për muajin janar arriti në 8.21 për qind. Krahasuar me të njëjtën periudhë të një viti më parë, normat e interesit të huave me afate maturimi 6 dhe 12-mujore kanë shënuar rënie.

Normat e interesit të bonove të thesarit gjatë muajit janar 2015, për bonot 12, 6 dhe 3-mujore ishin përkatësisht

3.50, 3.23 dhe 3.23 për qind. Gjatë këtij muaji, vihet re një rënie në *yield*-et e bonove të thesarit për afatet e maturimit 3, 6 dhe 12-mujore repektivisht me 0.13, 0.48 dhe 0.32 pikë përqindje krahasuar me muajin janar 2014.

4. Bilanci i Pagesave

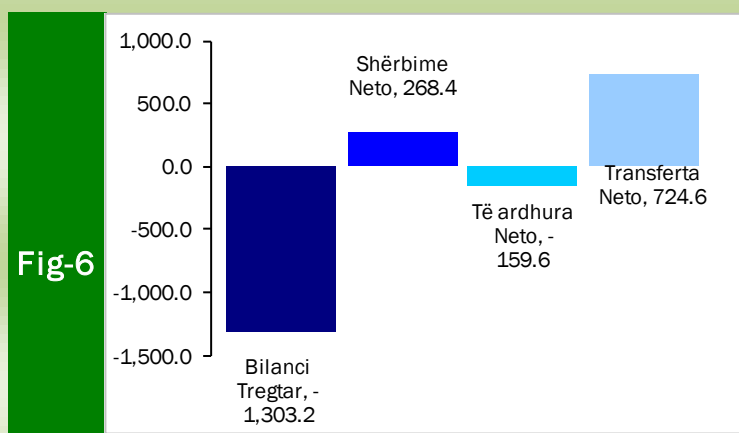
Bilanci i pagesave për vitin 2014 regjistroi një tepricë të bilancit të përgjithshëm prej 50.8 milionë euro, karakteristika strukturore e të cilit paraqitet në figurën 5. Kontributin më të madh në të e jep zëri i “Llogaria korrente” së bashku me nënzërat e saj, me -1,303.20



Bilanci i Pagesave per vitin 2014

Burimi: Banka e Shqipërisë

milionë euro, duke u rritur në vlerë absolute me 26.9% krahasuar me vitin 2014. “Llogaria kapitale dhe financiare” për vitin 2014 rezultoi të jetë me një deficit prej 869.6 milionë euro, ose gati 5.6% më e ulët se në vitin 2013.



Llogaria Korente per vitin 2014

Burimi: Banka e Shqipërisë

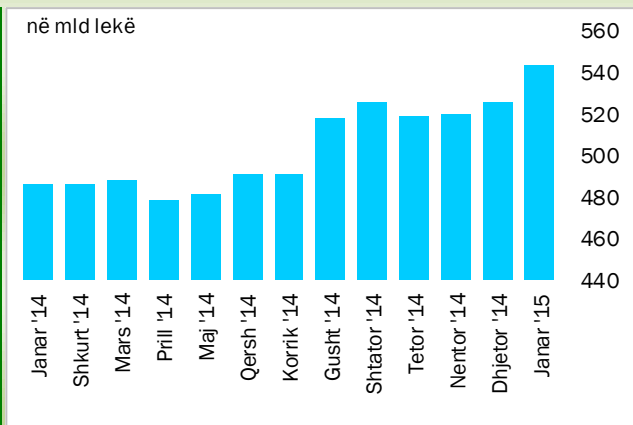
Kompozicioni i llogarisë korrente prej -1,303.20 milionë euro, është shprehur sipas elementeve kryesorë përbërës (në terma neto) për vitin 2014: (i) bilanci tregtar - 1,303.2 mln euro, (ii) shërbime neto 268.4 mln euro, (iii) të ardhura neto - 159.6 mln euro, (iv) transferta neto 724.6 mln euro. Kjo strukturë në mënyrë vizuale paraqitet në figurën 6.

5. Mjetet Valutore Neto të Sistemit Bankar

Gjatë muajit janar 2015, sistemi bankar ka shënuar rritje të mjeteve valutore neto (M.V.N), në rreth 57,581 milionë lekë krahasuar me janarin e vitit 2014. Kjo rritje ka ardhur si

pasojë e rritjes së mjeteve valutore neto të bankave të nivelit të dytë me rreth 28,035 milionë lekë dhe si pasojë e rritjes së mjeteve valutore neto të Bankës së Shqipërisë, me rreth 29,546 milionë lekë.

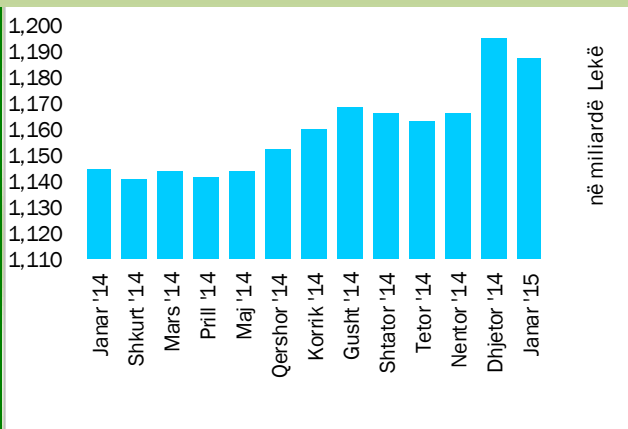
Fig-7



Ecuria e M.V.N. të sistemit në Janar '14 - Janar '15

Burimi: Banka e Shqipërisë

Fig-8



Agregati M3 Janar '14 - Janar '15

Burimi: Banka e Shqipërisë

Në muajin janar '15 sistemi bankar rezulton me një rritje prej 18,431 milionë lekë në mjetet valutore neto, krahasuar me muajin janar 2014, rritje e cila erdhi si rezultat i rritjes së nivelit të mjeteve valutore neto të bankave të nivelit të dytë me rreth 5,609.3 milionë lekë dhe të Bankës së Shqipërisë me 12,821.7 milionë lekë.

6. Kredia për Ekonominë

Totali i kredisë për ekonominë për muajin janar 2015 arriti në 557,667 milionë lekë. Rritja e tepricës së kredisë, krahasuar me janar 2014 shënoi rritje me vlerë 13,097 milionë lekë, pra rritje prej rreth 2.4 për qind. Struktura e tepricës së kredisë sipas monedhave vazhdon të mbizotërohet nga kredia në valutë, duke përbërë rreth 58.4 për qind të totalit të tepricës së

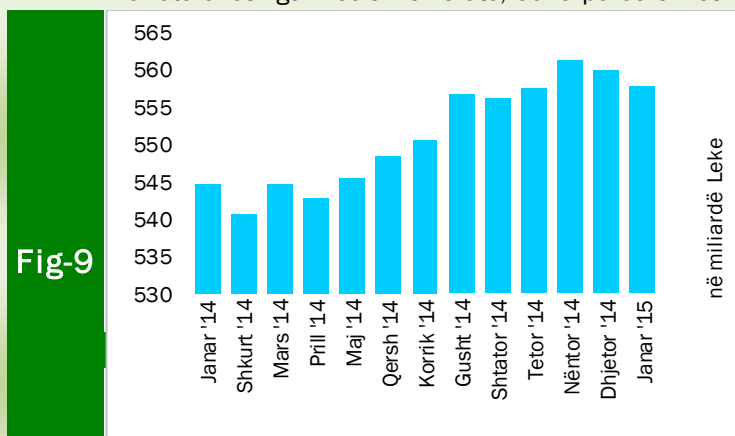


Fig-9

Rritja e stokut total të kredive

Burimi: Banka e Shqipërisë

kredisë me rreth 325,679 milionë lekë. Gjatë muajit janar 2015, zëri “Korporata jofinanciare private”, zuri peshën më të lartë të kredive, me rreth 66.0 për qind ose 368,219 milionë, ndjekur nga kreditë për individë, ku pesha e tyre specifike arriti në nivelin e 27.29 për qind ose 152,191 milionë. Zërat “Korporata jofinanciare publike” dhe “Korporata të tjera financiare” arritën respektivisht 5.07 dhe 1.48 për qind apo 28,251 dhe 8,237 milionë lekë.

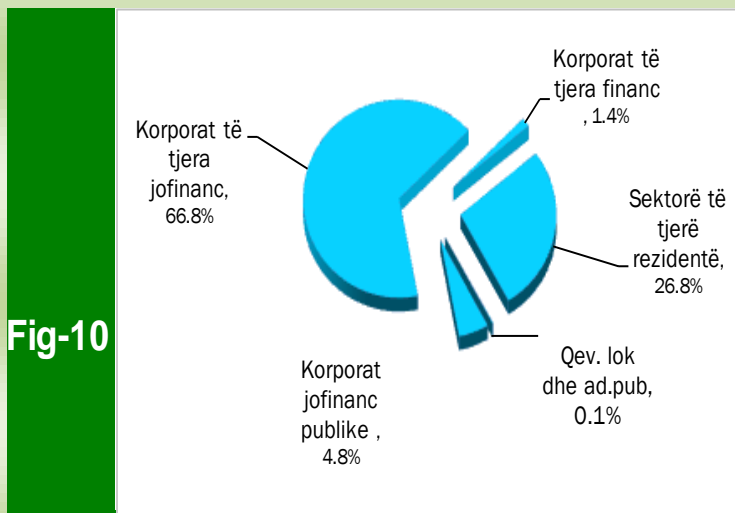


Fig-10

Përberja e kredive Janar '15

Burimi: Banka e Shqipërisë

Për sa i përket shpërndarjes së kredisë sipas monedhës për muajin janar 2015, zëri “Korporata private jofinanciare” zuri peshën më të lartë të kredive në lekë me rreth 54.72 për qind, ndjekur nga “Sektorë të tjerë rezidentë” me rreth 33.49 për qind dhe nga “Korporata publike jofinanciare”, me 10.06 për qind. “Korporata private jofinanciare” dhe “Sektorë të tjerë rezidentë” zënë gjithashtu pjesën më të rëndësishme të kredive në monedhë të huaj, përkatësisht me rreth 74.08 për qind dhe rreth 22.87 për qind.

7. Oferta e Parasë

Oferta e parasë (e matur me M3), për muajin janar 2015 ka shënuar rënie të lehtë prej 0.6 për qind krahasuar me muajin paraardhës dhjetor 2014. Kjo ofertë arriti në rreth 1188.1 miliardë

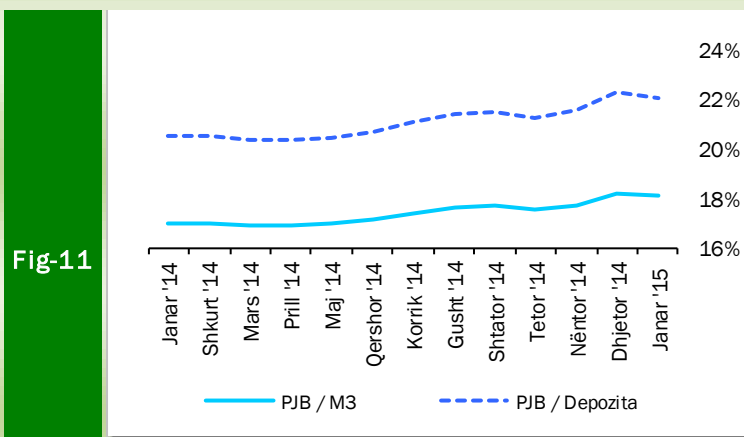


Fig-11

Raporte të parasë jashtë bankave me M3 dhe Depozitat

Burimi: Banka e Shqipërisë

lekë në fund të muajit janar 2015 duke shënuar një rënie prej 7,077 miliardë lekë kundrejt nivelit të regjistruar në muajin dhjetor 2015. Rritja vjetore e këtij treguesi ishte 3.8 për qind, duke përmbysur kështu tendencën rritëse të shfaqur që nga mesi i dy viteve më përpara.

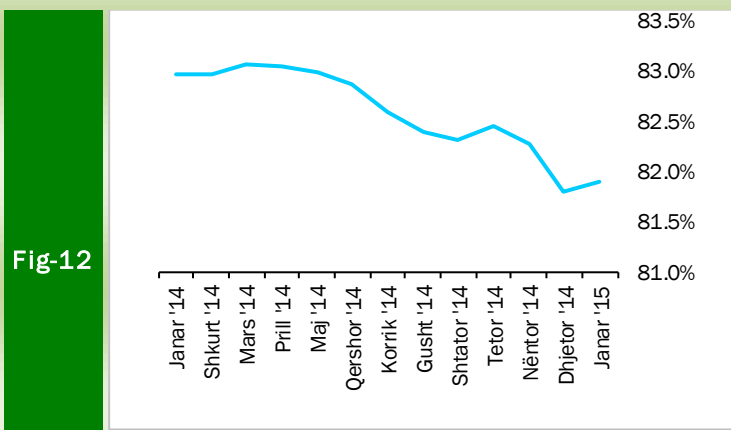


Fig-12

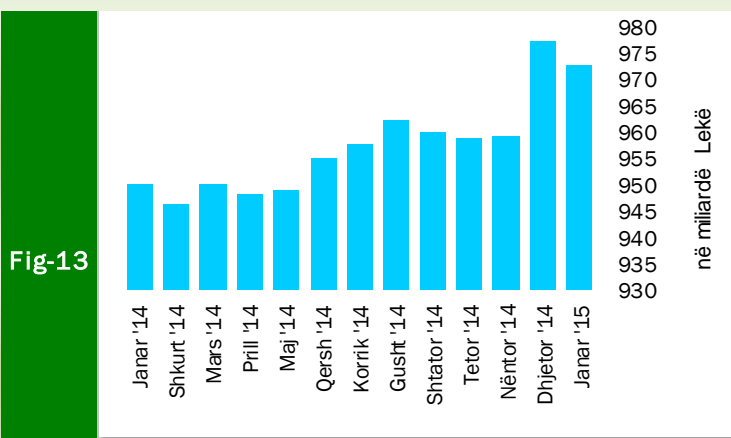
Raporti i Depozitave ndaj M3

Burimi: Banka e Shqipërisë

Depozitat në lekë, si përbërësi kryesor i ofertës monetare, kanë pësuar rënie prej 6.7 miliardë lekë në krahasim me muajin janar 2014. Depozitat në valutë gjatë muajit janar 2015 janë mbështetur kryesisht nga depozitat për individë, të cilat kanë përbërë rreth 85.4 për qind të depozitave në valutë. Ndërsa tek depozitat në lekë sektori i individëve ka zënë rreth 86.6 për qind të tyre.

8. Depozitat sipas Burimeve

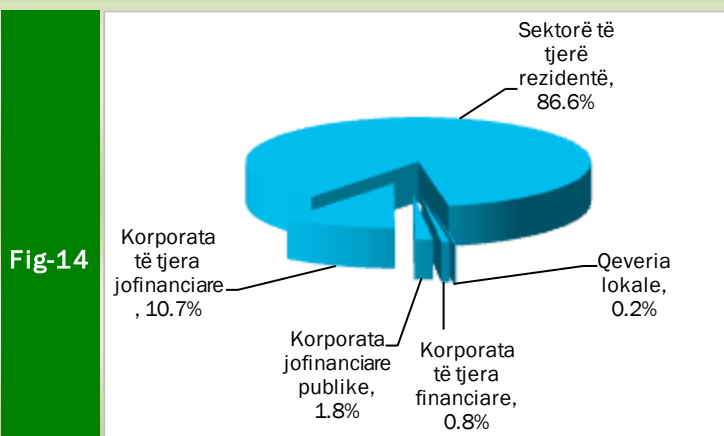
Gjatë muajit janar 2015, zëri “Sektorë të tjerë rezidentë” zuri nivelin më të lartë të depozitave të transferueshme në lekë, me rreth 87.8 për qind, ndjekur nga “Korporata të tjera jofinanciare”, me rreth 9.4 për qind dhe nga “Korporata jofinanciare publike”, me 1.8 për qind. “Sektorë të tjerë rezidentë” dhe “Korporata të tjera jofinanciare” ishin gjithashtu burimi më i rëndësishëm i depozitave në monedhë të huaj, përkatësisht me rreth 85.4% për qind dhe rreth 12.0% për qind. “Sektorë të tjerë rezidentë” ishin dukshëm burimi më i rëndësishëm i depozitave totale me rreth 86.6 për qind e totalit (në lekë).



Rritja e stokut total të depozitave

Burimi: Banka e Shqipërisë

tjerë rezidentë” dhe “Korporata të tjera jofinanciare” ishin gjithashtu burimi më i rëndësishëm i depozitave në monedhë të huaj, përkatësisht me rreth 85.4% për qind dhe rreth 12.0% për qind. “Sektorë të tjerë rezidentë” ishin dukshëm burimi më i rëndësishëm i depozitave totale me rreth 86.6 për qind e totalit (në lekë).



Përberja e depozitave Janar 2015

Burimi: Banka e Shqipërisë

Në përgjithësi, “Sektorë të tjerë rezidentë” përbëjnë pjesën më të madhe (rreth 842.8 miliardë) të depozitave totale, prej rreth 972.9 miliardë lekë në muajin janar 2015. Ata ndiqen nga “Korporata të tjera jofinanciare” (103.9 miliardë), “Korporata jofinanciare publike” (17.05 miliardë) dhe “Korporata të tjera financiare” (7.5 miliardë). “Qeveria lokale” kontribuoi me rreth 1.5 miliardë në totalin e depozitave. Gjatë muajit janar 2015, krahasuar me një muaj më parë, niveli i përgjithshëm i

depozitave shënoi një rënie prej 4.5 miliardë lekë, kjo si rezultat i rënies së depozitave në lekë me rreth 5.4 miliardë lekë dhe rënies së depozitave në valutë me rreth 9 miliardë lekë.

SEKTORI FISKAL

1. Buxheti i Konsoliduar

Për muajin janar 2015 janë mbledhur rreth 26.5 miliardë lekë të ardhura, përkundrejt shpenzimeve të përgjithshme prej 22.9 miliardë lekë, ku pjesa më e madhe përfshin 21.1 miliardë lekë në shpenzime korrente dhe 1.6 miliardë lekë në shpenzime kapitale, nga të cilat 93.6% janë financim i jashtëm.

Mbledhja e të ardhurave përbën rreth 104.2% të të ardhurave buxhetore për planin e periudhës, ndërsa shpenzimet përbëjnë rreth 87.3% të këtij plani. Shpenzimet korrente

janë rreth 92.1% e planifikimit të periudhës të këtij zëri, ndërsa shpenzimet kapitale janë rreth 74.1% të tij.

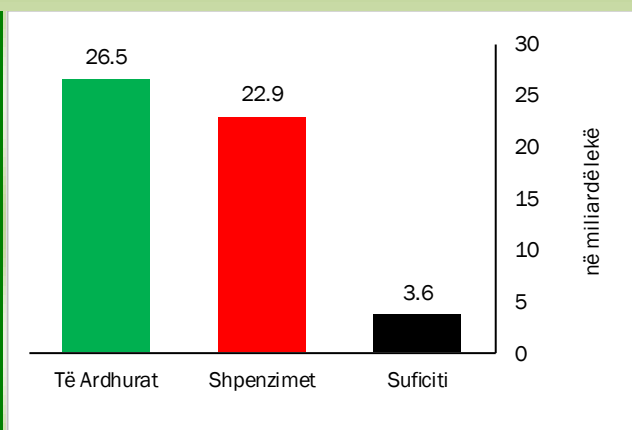
Nga të ardhurat gjithsej, pjesa e të ardhurave të mbledhura nga Drejtoria e Përgjithshme e Tatimeve dhe Doganave është rreth 16.6 miliardë lekë (ose rreth 104.9% e planit të periudhës). Të ardhurat e mbledhura nga pushteti vendor rreth 540 milionë lekë (ose rreth 64.5% e planit të periudhës). Kontributet e

sigurimeve shoqërore dhe shëndetësore 6.5 miliardë lekë (ose rreth 100.3% e planit të periudhës) dhe të ardhurat jo-tatimore në nivelin 2.6 miliardë lekë (ose rreth 147.9% e planit të periudhës).

Nga totali i shpenzimeve korrente prej 21.1 miliardë lekë, 5.5 miliardë lekë (26% e totalit të shpenzimeve korrente) është shpenzuar për personelin, rreth 3 miliardë lekë (14.2%) për interesat, 872 milionë lekë (4.1%) për shpenzime operative dhe mirëmbajtje, 53 milionë lekë (0.3%) për subvencione, 9.9 miliardë lekë (46.8%) për shpenzimet e sigurimeve shoqërore dhe shëndetësore dhe 1.1 miliardë lekë (5.3%) për shpenzimet e qeverisjes vendore, 702 milionë lekë (3.3%) për shpenzimet e tjera. Këto përfaqësojnë 7.2% (shpenzime personeli), 6.1% (shpenzime për interesat), 2.2% (shpenzime operative dhe të mirëmbajtjes), 3.0% (subvencione), 6.9% (sigurimet shoqërore dhe shëndetësore), 2.7% dhe 2.9% (për shpenzimet e qeverisjes vendore dhe shpenzimet e tjera) përkundrejt planifikimit të tyre vjetor.

Shpenzimet kapitale me financim të brendshëm për këtë periudhë ishte 0.3%, ndërsa financimi i huaj është 3.9% e planifikimit të tyre vjetor.

Fig - 15



Treguesit Fiskal, janar 2015

Burimi: Ministria e Financave

2. Të Ardhurat sipas Burimeve

Të ardhurat gjithsej të realizuara për muajin janar 2015 ishin rreth 26.5 miliardë lekë, nga të cilat të ardhurat tatimore rreth 23.7 miliardë, të ardhurat jo-tatimore në rreth 2.6 miliardë lekë.

Tab - 2 Të ardhurat gjatë muajit janar 2015 (mld Lekë)

Burimi	jan'15	jan'14	Ndryshimi në (%)
TVSH	9.9	9.5	4.2
Tatimi mbi fitimin	0.4	1.0	-60
Taksa doganore	0.35	0.39	-10.3
Taksat nacionale	2.3	2.5	-8.0
Akcizat	1.8	1.6	12.5
Tatim mbi të ardhurat personale (TAP)	1.9	2.6	-26.9

Burimi: Ministria e Financave, Statistikat Fiskale: janar - 2015.

3. Financimi i Bilancit Fiskal

Suficiti prej 3.6 miliardë lekë, për muajin janar 2015, u mbështet nga huamarrja e brendshme si mjeti kryesor i financimit të brendshëm (rreth 135.4% të totalit të suficitit), ndërsa për financimin e huaj ishte huaja afatgjatë mjeti kryesor (rreth 52.5% të totalit të suficitit).

Për muajin janar 2015, disa nga treguesit kryesorë fiskalë ishin:

- Realizimi i të ardhurave në masën 26,497 miliardë lekë,
- Realizimi i shpenzimeve në masën 22,901 miliardë lekë.

Në realizimin e të ardhurave për muajin janar 2015, kontributin kryesor e kanë dhënë të ardhurat e mbledhura nga tatimet, të cilat kapin shifrën e 23.7 miliardë lekë. Në realizimin e shpenzimeve për këtë periudhë, peshën me të lartë e zënë shpenzimet korrente me 21.1 miliardë lekë dhe shpenzimet kapitale me rreth 1.6 miliardë lekë.

Aneksi Statistikor

Tab - 1

Muaji	Mujor (Monthly)						Mesatar Mujor (Monthly Average)						Vjetor (Annual)						Month
	2010	2011	2012	2013	2014	2015	2010	2011	2012	2013	2014	2015	2010	2011	2012	2013	2014	2015	
Janar	0.9	0.8	0.7	1.0	0.8	1.40	1.00	0.80	0.71	1.00	0.80	1.4	3.6	3.3	1.6	2.7	1.7	1.3	January
Shkurt	1.1	2.3	1.3	1.1	1.4		1.02	1.55	1.01	1.05	1.10		4.7	4.5	0.6	2.5	1.9		February
Mars	0.1	-0.1	0.4	0.2	0.5		0.71	1.00	0.80	0.77	0.90		4.1	4.3	1.0	2.4	2.2		March
Prill	-0.4	-0.6	-0.1	-0.1	-0.6		0.42	0.60	0.58	0.55	0.53		3.7	4.1	1.6	2.3	1.7		April
Maj	-1.2	-1.1	-0.8	-1.0	-1.1		0.10	0.26	0.32	0.24	0.20		3.3	4.2	1.9	2.1	1.6		May
Qershor	-0.7	-1.1	-0.8	-0.6	-0.7		-0.04	0.04	0.12	0.15	0.05		3.2	3.9	2.2	2.3	1.5		June
Korrik	-0.5	-0.7	-0.2	-0.8	-0.6		-0.10	-0.07	0.08	-0.03	-0.04		3.4	3.6	2.7	1.6	1.8		July
Gusht	0.8	0.3	0.4	-0.1	0.1		0.01	-0.02	0.12	-0.04	-0.03		3.5	3.1	2.8	1.2	2.0		August
Shtator	0.7	0.4	0.2	0.8	0.3		0.09	0.02	0.13	0.06	0.01		3.4	2.8	2.6	1.7	1.5		September
Tetor	0.2	0.4	0.2	0.1	0.1		0.10	0.06	0.14	0.05	0.02		3.0	3.0	2.4	1.7	1.4		October
Nëntor	0.2	0.1	0.2	-0.5	-0.2		0.11	0.06	0.14	0.01	0.00		2.8	2.9	2.5	1.0	1.7		November
Dhjetor	2.2	1.0	0.9	1.7	0.7		0.28	0.14	0.20	0.15	0.06		3.4	1.7	2.4	1.9	0.7		December

Burimi: INSTAT, Banka e Shqipërisë

Source : INSTAT, Bank of Albania

Tab - 2		Kursi i këmbimit						
		Exchange rat Lekë për njësi të monedhës së huaj (Lek per unit of foreign currency)						
Monedha	2010	2011	2012	2013	2014	2015 Jan	Currency	
<i>Mesatarja e periudhës</i>							<i>Average of period</i>	
USD	103.94	100.90	108.18	105.67	113.64	120.73	USD	
EURO	137.79	140.33	139.04	140.27	140.11	140.04	EURO	
<i>Fundi i periudhës</i>							<i>In the end of period</i>	
USD	104.00	107.54	105.85	101.86	115.23	123.35	USD	
EURO	138.77	138.93	139.59	140.20	140.14	139.72	EURO	

Burimi : Banka e Shqipërisë Source : Bank of Albania

Tab - 3		Normat e interesit me bazë vjetore (në Lek)						
		Annual Interest Rates (in ALL)						
	2010	2011	2012	2013	2014	2015 Jan	In percent	
Në përqindje								
Norma e depozitave							Deposits rates	
12-M	6.07	5.87	5.38	4.17	1.51	1.42	12-M	
6-M	5.16	4.87	4.50	3.40	1.16	1.22	6-M	
3-M	4.42	4.22	3.83	2.72	0.83	0.77	3-M	
1-M	4.70	4.39	3.62	2.79	1.47	1.52	1-M	
Norma e huasë							Lending rates	
12-M	11.52	11.17	10.28	9.52	7.00	7.76	12-M	
6-M	11.69	12.28	10.61	9.59	8.18	8.21	6-M	
Norma e letrave me vlerë							Securities rates	
Bono thesari 1/							Treasury bills 1/	
3-M	5.29	5.31	5.03	3.40	3.15	3.23	3-M	
6-M	6.41	6.23	5.65	3.54	3.16	3.23	6-M	
12-M	7.09	6.95	6.37	3.66	3.33	3.50	12-M	

Burimi : Banka e Shqipërisë Source : Bank of Albania

Tab - 4

TREGUESIT FISKALË SIPAS BUXHETIT TË KONSOLIDUAR 2015

Fiscal indicators regarding consolidated budget of 2015

Të dhëna progresive (Progressive Data)

në milionë Lekë (in million Lek)

Nr.	E M Ê R T I M I	Janar January	ITEMS
	TOTALI TË ARDHURAVE	26,497	TOTAL REVENUE
I.	Të ardhura nga ndihmat	251	Grants
II.	Të ardhura tatimore	23,688	Tax Revenue
II.1	Nga Tatimet dhe Doganat	16,588	From tax offices and customs
1	Tatimi mbi Vlerën e Shtuar	9,896	V.A. T
2	Tatimi mbi Fitimin	393	Profit Tax
3	Akçizat	1,779	Excise Tax
4	Tatimi mbi të Ardhurat Personale	1,919	Personal Income Tax
5	Taksa Nacionale dhe të tjera	2,252	National Taxes and others
6	Taksa Doganore	349	Customs Duties
II.2	Të ardhura nga Pushteti Vendor	540	Revenues from Local Gov.
1	Taksë mbi Pasurinë (ndërtësat)	195	Property Tax
2	Taksë mbi Biznesin e vogël	5	Small Business Tax
3	Taksa Lokale	340	Local Taxes
II.3	Të ardh nga fondet speciale	6,560	Social Ins. contributions
1	Sigurimi Shoqëror	4,733	Social Insurance
2	Sigurimi Shëndetsor	1,687	Health Insurance
3	Të ardhura për kompensim në vlerë të pronarëve	139	Revenues for property compensation
III.	Të ardhura Jotatimore	2,568	Nontax Revenue
1	Tran.Fitimi nga Banka e Shqipërisë	-	Profit transfer from BOA
2	Të ardhura nga Inst.Buxhetore	2,139	Income of budgetary institutions
3	Dividenti	-	Divident
4	Tarifat shërbimeve	215	Tariffs on services
5	Të tjera	204	Other/not allocated
	TOTALI I SHPENZIMEVE	22,901	TOTAL EXPENDITURE
I.	Shpenzime Korrente	21,086	Current Expenditures
I.1	Personell	5,474	Personnel expenditures
1	Paga	4,764	Wages
2	Kontributi për Sigurime Shoqërore	710	Social insurance contributions
I.2	Interesat	2,984	Interest
1	Të Brendshme	2,606	Domestic
2	Të Huaja	378	Foreign
I.3	Shpenzime Operative Mirëmbajtje	872	Operational & Maintenance
I.4	Subveclonet	53	Subsidies
I.6	Shpenzime për fonde speciale	9,874	Social insurance outlays
1	Sigurime Shoqërore	7,873	Social insurance
2	Sigurime Shëndetsore	2,001	Health insurance
3	Fondi i kompensimit të pronarëve	-	Expenditures for Owners Compensation
I.7	Shpenzime për Buxhetin Vendor	1,127	Local budget expenditure
I.8	Shpenzime të tjera	702	Other expenditures
1	Pagesa e Papunesisë	59	Unemployment insurance benefits
2	Ndihma Ekonomike	655	Social assistance
5	Kompensimi i ish-të përdjekurve politike	-11	Compensation for ex-political prisoners
III	Shpenzime Kapitale	1,584	Capital expenditures
1	Financimi Brendshëm	102	Domestically financing
2	Financimi Huaj	1,482	Foreign financed
IV.	Detyrimet e prapambetura	231	
1	Detyrimet e infrastruktures	211	
2	Detyrimet tatimore	20	
3	Te tjera	-	
	DEFICITI	3,596	CASH BALANCE
	FINANCIMI DEFICITIT	-3,596	CASH BALANCE FINANCING
	Brendshëm	-4,650	Domestic
	Të ardhura nga privatizimi	4	Privatization receipts
	Hua-marrje e brendshme	4,867	Domestic new borrowing (net)
	Nacionale	4,877	Other
	Lokale	-9	Foreign
	Të tjera	-10,354	Other
	Depozitë e Qeverisë në Bankën e Shqipërisë	-8,020	Government deposits into the Central Bank
	Të tjera	-1,509	Other
	Depozita e ISSH dhe ISKSH	2,258	Deposits of Social and Health insurance
	Mjete në ruajtje	167	Preservation stock
	Nën-hua	58	On-Loan Principal
	Detyrim ndaj ISSH	-2,260	Liabilities to SSI
	Të tjera (detyrime të përkohshme)	747	Other-Float
	I huaj	1,054	Foreign
	Hua afatgjatë(e marrë)	1,888	Long-term foreign borrowing (gross)
	Nga e cila nën-hua	406	
	Ndëryshimi i gjendjes së arkës*	6	Chang. of stat. Account
	Ripagesat	-839	Repayments
	Mbështetje Buxhetore	665	Budgetary Support

Burimi : Ministria e Financave

Source : Ministry of Finance

Tab - 5

Tabela e investimeve 2015

Table of investments 2015

Të dhëna progresive (Progressive Data) në milionë Lekë (in million Lek)

	Janar January	
Financim i brendshëm	102	Domestic financing
Në %	6.44	In %
Financim i huaj	1,482	Foreign financing
Në %	93.56	In %
Totali	1,584	Total
Në %	100	In %

Burimi: Ministria e Financave

Source: Ministry of Finance

Tab - 6

TË ARDHURAT DOGANORE VITI - 2015

CUSTOMS REVENUES FOR - 2015

Të dhëna progresive (Progressive Data) në milionë Lekë (in million Lek)

	Janar January	
Taksë doganore	349	Customs Duties
TVSH	5,805	V.A.T
Akcizë	1,779	Excises
Të tjera	1,027	Others
TOTALI	8,960	Total

TË ARDHURAT TATIMORE 2014 (TAX REVENUE)

TVSH	4,091	V.A.T
Akciza	0	Excises
Tatim mbi fitimin	393	Profit Tax
Tatimi mbi të ardhurat personale	1,919	Personal income tax
Taksa nacionale dhe të tjera	1,225	National taxes
TOTALI	7,628	Total
TOTALI I PËRGJITHSHËM	16,588	OVERALL TOTAL

Burimi: Ministria e Financave

Source: Ministry of Finance

Tab - 7

DEFICITI DHE FINANCIMI VITI - 2015

THE DEFICIT AND ITS FINANCING FOR - 2015

Të dhëna progresive (Progressive Data)

Në milionë lekë (In million Leks)

	Janar January	
TË ARDHURAT	26,497	REVENUE
SHPENZIMET	22,901	EXPENDITURES
BILANCI FISKAL	3,596	FISCAL BALANCE
FINANCIMI I BILANCIT FISKAL	-3,596	FINANCING
Financimi i brendshëm	-4,650	Domestic
a. Bono Thesari Neto	-1,160	Treasury bills
b. Obligacione	6,037	Bonds
c. <i>Ndryshimi i gjëndjes së arkës</i>	-5,762	Chang.of stat. account
Depozita e qeverisë në BSH	-8,020	Deposit of Government in B.O.A
Depozita e ISSH dhe ISKSH	2,258	Deposit of Social & Health Ins.
Mjete në ruajtje	167	Non-budget revenues
Të ardhura nga privatizimi	4	Privatization receipts
Të tjera detyrime (të përkohshme)	-3,924	Others
Huamarrje Brendshme Vendori	-9	Local Borrowing
Financimi i jashtëm	1,719	Foreing
a. Hua afatgjatë	1,888	Long-term foreign borrowing (gross)
nga e cila: nënhua	406	
b. <i>Ndryshimi I gjëndjes së arkës</i>	6	Chang. of stat. Account
Ripagesat	-839	Repayments
Mbeshtetje Buxhetore	665	Budgetary Support

Burimi: Ministria e Financave

Source: Ministry of Finance

Tab - 8 BILANCI I PAGESAVE

Balance of payments
Në milion Euro

In millions Euro

	Viti 2012	3M_I 2013	3M_II 2013	6M_I 2013	3M_III 2013	9M_2013	3M_IV 2013	Viti 2013	3M_I 2014	3M_II 2014	6M_I 2014	3M_III 2014	9M_2014	3M_IV 2014	Viti 2014	
Llogaria korente	-1,021.40	-228.80	-300.80	-529.60	-214.10	-743.70	-283.00	-1,026.70	-271.50	-341.00	-612.50	-313.20	-925.70	-377.50	-1,303.20	Current Account.
Bilanci tregtar	-1,999.20	-336.20	-399.00	-735.20	-439.20	-1,174.40	-554.90	-1,729.30	-426.20	-511.40	-937.60	-560.70	-1,498.30	-638.30	-2,136.60	Trade Balance.
Eksporti i mallrave fob	1,525.60	378.10	458.80	836.90	454.80	1,291.70	439.80	1,731.50	212.40	264.90	477.30	228.80	706.10	219.20	925.30	Merchandise Exports, Fob
Importi i mallrave fob	-3,524.80	-714.30	-857.80	-1,572.10	-894.00	-2,466.10	-994.70	-3,460.80	-638.60	-776.30	-1,414.90	-789.50	-2,204.40	-857.50	-3,061.90	Merchandise Imports, Fob
Bilanci i shërbimeve	195.20	-44.40	-37.20	-81.60	46.90	-34.70	43.60	8.90	30.00	38.10	68.10	97.90	166.00	102.40	268.40	Services Balance.
Shërbimet Kredi	1,655.10	283.50	346.90	630.40	526.50	1,156.90	498.10	1,655.00	396.40	487.10	883.50	610.00	1,493.50	538.00	2,031.50	Services Credit
Shërbimet Debi	-1,459.90	-327.90	-384.10	-712.00	-479.60	-1,191.60	-454.50	-1,646.10	366.40	449.00	815.40	512.10	1,327.50	435.60	1,763.10	Services Debt
Bilanci i të ardhurave	-89.10	-9.70	-21.80	-31.50	15.60	-15.90	7.50	-8.40	-20.60	-43.30	-63.90	-48.70	-112.60	-47.00	-159.60	Balance of Incomes
Të ardhurat Kredi	204.30	42.20	47.10	89.30	52.20	141.50	51.80	193.30	28.70	25.80	54.50	28.30	82.80	27.80	110.60	Income Credit
Të ardhurat Debi	-293.40	-51.90	-68.90	-120.80	-36.60	-157.40	-44.30	-201.70	-49.30	-69.10	-118.40	-77.00	-195.40	-74.80	-270.20	Income Debt
Bilanci i transfertave	871.70	161.50	157.20	318.70	162.60	481.30	220.80	702.10	145.30	175.60	320.90	198.30	519.20	205.40	724.60	Balance of Transfers
Transferta private	846.70	159.90	149.80	309.70	159.10	468.80	212.60	681.40	172.60	204.40	377.00	230.60	607.60	244.20	851.80	Private Unrequired Transfers
Transferta shtetërore	25.00	1.60	7.40	9.00	3.50	12.50	8.20	20.70	-27.30	-28.80	-56.10	-32.30	-88.40	-127.20	-88.40	Official Unrequired Transfers
Llogaria kapitale	81.30	9.70	4.80	14.50	15.00	29.50	18.20	47.70	22.50	22.40	44.90	20.70	65.60	21.10	86.70	Capital Account
Llogaria financiare	786.00	187.00	322.00	509.00	69.80	578.80	196.80	775.60	-161.90	-184.20	-346.10	-363.00	-709.10	-247.20	-956.30	Financial Account
Investime direkte	727.20	194.10	239.30	433.40	266.40	699.80	193.30	893.10	-168.00	-150.40	-318.40	-253.50	-571.90	-229.40	-801.30	Direct Investment
Investime portofoli	-24.50	-22.40	-100.20	-122.60	-4.20	-126.80	23.10	-103.70	14.50	14.00	28.50	-12.40	16.10	104.70	120.80	Portfolio Investment
Kapitale të tjera	95.90	15.30	182.90	198.20	-192.40	5.80	-19.60	-13.80	-8.40	-47.80	-56.20	97.10	-153.30	-122.50	275.80	Other Capital
Gabime dhe harresa neto	231.00	12.40	60.50	72.90	167.30	240.20	75.10	315.30	49.90	104.20	154.10	86.40	240.50	70.50	311.00	Net errors and omissions
Bilanci i përgjithshëm	-77.20	-19.70	86.50	66.80	38.00	104.80	7.10	111.90	-37.20	-30.20	-67.40	156.90	89.50	-38.70	50.80	Overall Balance
Rezervat	-77.20	23.60	-86.40	-62.80	-34.50	-97.30	-7.10	-104.40	-40.30	22.50	-17.80	154.00	136.20	-39.00	97.20	Reserve Assets
Përdor kred & huash nga FMN	-12.60	-3.90	-0.10	-4.00	-3.50	-7.50	-0.30	-7.80	-3.20	52.80	49.60	-2.90	46.70	-0.30	46.40	Use of Fund Credit and Loans

Burimi : Banka e Shqipërisë

Source : Bank of Albania

Tab - 9

MJETET VALUTORE NETO

Net Foreign Assets

Në milionë Lekë Fundi i periudhes	2010	2011	2012	2013	2014	2015		Millions of Lek End of Period
						Janar	Jan	
Mjetet valutore neto	252,827.9	255,657.9	266,540.0	274,198.1	292,098.3	304,919.7		Net Foreign assets
Predendime ndaj jorezidentëve	274,628.2	276,475.7	288,142.1	294,111.3	318,940.2	332,347.1		Claims on non-residents
Minus: Detyrime ndaj jorezidentëve	21,800.3	20,817.8	21,602.1	19,913.2	26,841.9	27,427.4		Minus: Liabilities to non-residents
Mjetet e brendshme	72,244.4	84,492.3	78,858.1	67,841.8	82,525.1	75,655.1		Domestic Assets
Pretendimet neto ndaj qeverisë qendrore	57,937.1	57,098.0	55,145.6	44,503.1	55,198.3	45,767.4		
Pretendimet ndaj qeverisë qendrore	66,928.8	67,590.8	68,057.8	66,768.8	71,831.3	71,633.6		Net Claims on Central Government
Minus: Detyrime ndaj qeverisë qendrore	8,991.7	10,492.8	12,912.2	22,265.7	16,633.0	25,866.2		Minus: Due to Central Government
Pretendime ndaj korporatave të tjera depozituese	12,535.6	25,485.8	21,800.8	21,502.9	25,547.8	28,110.7		Claims on other depository corporations
Pretendime ndaj korporatave të tjera financiare	-	-	-	-	-	-		Claims on other financial corporations
Pretendime ndaj korporatave jofinanciare publike	-	-	-	-	-	-		Claims on public non-financial corporations
Pretendime ndaj korporatave të tjera jofinanciare	-	-	-	-	37.3	41.5		Claims on other non-financial corporations
Pretendime ndaj sektorëve të tjerë rezidentë	1,771.7	1,908.5	1,911.7	1,835.8	1,741.7	1,735.5		Claims on other resident sectors
Baza Monetare	283,453.5	289,809.0	297,721.9	308,073.7	332,899.3	331,487.2		Monetary Base
Depozita të papërfshira në paranë e gjerë	625.3	2,432.0	1,125.1	787.9	1,093.8	957.1		Deposits not included in broad money
Huatë	-	-	-	-	-	-		Loans
Llogari të pagueshme	797.9	901.1	1,306.1	1,309.8	14.8	26.1		Other accounts payable
Të tjera neto	-12,051.3	-12,984.4	-14,702.6	-14,102.8	-15,170.5	-15,733.5		Other items net
Aksione	52,246.7	59,992.0	59,947.5	45,971.3	55,786.1	63,837.9		Shares and other equity

Burimi : Banka e Shqipërisë

Source : Bank of Albania

Tab - 10 KREDIA PËR EKONOMINË
Credit to Economy

Në milion Lekë Fundi i periudhës	2010	2011	2012	2013	2014	2015	
						Janar Jan	Million of Lek End of Period
Totali i kredisë	483,044.8	541,899.9	554,732.2	547,927.6	559,986.7	557,666.5	Total Credit
Kredia për qeverinë lokale	-	147.20	193.9	256	777.7	769.0	Credits to local Government
Në lekë	-	147.20	193.9	256	777.7	769.0	in Lek
Në valutë	-	-	-	-	-	-	in Foreign Currency
Kredia për korporatat jofinanciare publike	9,373.9	18,678.5	23,780.7	24,961	27,328.1	28,250.7	Credits to Public Non-financial Corporations
Në Lekë	5,022.9	8,446.2	18,474.3	20,251.4	22,402.3	23,334.7	in Lek
Në valutë	4,351.0	10,232.3	5,306.4	4,709.6	4,925.8	4,916.0	in Foreign Currency
Kredia për korporatat jofinanciare private	315,879.1	364,373.9	370,993.0	363,541.2	372,166.5	368,219.1	Credits to other Non-financial Corporations
Në Lekë	83,234.9	108,321.7	121,808.7	122,944.7	129,429.4	126,951.2	in Lek
Në valutë	232,644.2	256,052.2	249,184.3	240,596.5	242,737.1	241,267.9	in Foreign Currency
Kredia për korporatat e tjera financiare	8,704.5	9,841.9	10,162.9	9,578.2	8,270.3	8,237.2	Credits to Other Financial Corporations
Në Lekë	2,957.0	3,364.2	4,031.7	4,238.4	3,436.9	3,233.8	in Lek
Në valute	5,747.5	6,477.7	6,131.2	5,339.8	4,833.4	5,003.4	in Foreign Currency
Pretendime për sektorë të tjerë rezidentë	149,087.3	148,858.4	149,601.7	149,591.2	151,444.1	152,190.5	Claims to other Resident Sectors
Në Lekë	65,897.5	68,499.9	70,614.1	72,242.5	77,396.7	77,699.1	in Lek
Në valutë	83,189.8	80,358.5	78,987.6	77,348.7	74,047.4	74,491.4	in Foreign Currency

Burimi : Banka e Shqipërisë

Source : Bank of Albania

Tab - 11 OFERTA E PARASË
 Money Supply

Në milion Lekë Fundit i periudhës	2010	2011	2012	2013	2014	2015		Mujor-Monthly
						Janar Jan	Millions of LEK End of Period	
Baza monetare	283,453.5	289,809.5	297,721.9	308,073.7	332,899.3	331,487.2		Base Money
Ndryshimi vjetor në %	-0.5	5.4	2.7	3.5	8.1	8.6		Y/Y change in %
Paraja jashtë korporatave depozituese	195,059.0	194,923.4	192,705.1	198,892.7	217,665.6	215,043.4		Currency Outside Depository
Ndryshimi vjetor në %	-6.7	-0.1	-1.1	3.2	9.4	10.3		Y/Y change in %
Depozita	785,225	875,230	930,703	950,088.4	977,420	972,965.8		Deposits
Ndryshimi vjetor në %	18.5	10.5	6.3	2.1	2.9	2.4		Y/Y change in %
Agregati M1	275,427.3	276,898.3	281,246.6	295,876.5	353,321.7	346,305.1		M1 Aggregate
Ndryshimi vjetor në %	-3.2	0.5	1.6	5.2	19.4	18.6		Y/Y change in %
Agregati M2	604,517.3	647,007.8	669,577.1	693,172.2	722,356.7	714,347.9		M2 Aggregate
Ndryshimi vjetor në %	4.6	7.0	3.5	3.5	4.2	3.9		Y/Y change in %
Agregati M3	980,283.9	1,070,153.7	1,123,407.8	1,148,980.9	1,195,086.3	1,188,009.1		M3 Aggregate
Ndryshimi vjetor në %	12.5	9.2	5.0	2.3	4.0	3.8		Y/Y change in %
Burimet e bazës monetare								Monetary Base sources
Mjetet e huaja neto	252,827.8	255,657.9	266,540.0	274,198.1	292,098.3	304,919.7		Net foreign assets
Mjetet e brendshme neto	72,244.3	84,492.3	78,858.1	67,841.8	82,525.1	75,655.1		Domestic assets
Pretendimet ndaj qeverisë qendrore neto	57,937.1	57,098.1	55,145.6	44,503.1	55,198.3	45,767.4		Net Claims on central government
Pretendimet ndaj korporatave të tjera depozituese	12,535.6	25,485.8	21,800.8	21,502.9	25,547.8	28,110.7		Claims on other depository corporatons

Burimi : Banka e Shqipërisë

Source : Bank of Albania

Tab - 12

DEPOZITAT

Deposits

-7,077

Mujor-Monthly

Në milionë Lekë Fundi i periudhës	2010	2011	2012	2013	2014	2015		Millions of Leks End of Period
						Janar Jan		
Në lekë	409,459	452,085	476,872	494,279.5	504,691			In national currency
Depozitat e transfer + D. me likuiditet të lartë	80,369	81,975	88,541	96,983.9	135,656	131,262		Transferable deposits+Liquid deposits
Qeveria lokale	948.1	1,157.4	1,059.7	1,305.0	2,047.5	1,391.4		Local governments
Korporata jofinanciare publike	7,134.0	7,303.4	7,168.0	6,108.2	9,799.5	8,354.8		Public non-financial corporations
Korporata të tjera financiare	920.6	532.5	1,789.2	937.0	1,919.8	1,274.1		Other financial corporations
Korporata të tjera jofinanciare	22,505.0	20,681.5	24,716.6	24,244.0	38,198.6	35,599.7		Other non-financial corporations
Sektorë të tjerë rezidentë	48,860.8	52,300.1	53,807.9	64,389.7	83,690.6	84,641.7		Other resident sectors
Depozita të tjera	329,090	370,110	388,331	397,295.6	369,035	368,043		Other deposits
Qeveria lokale	55.1	109.6	19.4	57.1	7.8	18.8		Local governments
Korporata jofinanciare publike	3,054.3	2,608.9	1,715.4	1,257.8	1,167.9	1,083.2		Public non-financial corporations
Korporata të tjera financiare	1,773.4	1,423.5	2,224.4	2,556.5	1,730.1	1,893.8		Other financial corporations
Korporata të tjera jofinanciare	8,316.8	11,292.5	10,954.1	14,523.4	11,772.0	11,497.7		Other non-financial corporations
Sektorë të tjerë rezidentë	315,890.5	354,675.1	373,417.3	378,900.8	354,357.3	353,549.3		Other resident sectors
Në valutë	375,767	423,146	453,831	455,808.9	472,729	473,661		In foreign currency
Qeveria lokale	493.0	280.5	44.5	372.6	231.3	102.8		Local governments
Korporata jofinanciare publike	6,201.0	5,242.2	4,011.2	4,486.2	7,099.6	7,612.5		Public non-financial corporations
Korporata të tjera financiare	8,572.0	6,022.3	6,303.3	6,673.1	4,872.9	4,428.5		Other financial corporations
Korporata të tjera jofinanciare	57,382.9	54,418.4	46,867.5	49,382.3	55,834.3	56,871.4		Other non-financial corporations
Sektorë të tjerë rezidentë	303,117.7	357,182.4	396,604.2	394,894.7	404,691.2	404,646.1		Other resident sectors
Totali	785,225	875,230	930,703	950,088.4	977,420	972,965.8		Total
Qeveria lokale	1,496.2	1,547.5	1,123.6	1,735	2,286.6	1,513.0		Local governments
Korporata jofinanciare publike	16,389.3	15,154.5	12,894.6	11,852.2	18,067.0	17,050.5		Public non-financial corporations
Korporata të tjera financiare	11,266.0	7,978.3	10,316.9	10,166.6	8,522.8	7,596.4		Other financial corporations
Korporata të tjera jofinanciare	88,204.7	86,392.4	82,538.2	88,149.7	105,804.9	103,968.8		Other non-financial corporations
Sektorë të tjerë rezidentë	667,869.0	764,157.6	823,829.4	838,185.2	842,739.1	842,837.1		Other resident sectors

Burimi : Banka e Shqipërisë

Source : Bank of Albania

Tab - 13 BILANCI I PËRMBLEDHUR I BSH
 Consolidated BoA Balance sheet

Në milion Lekë Fundi i periudhës	2010	2011	2012	2013	2014	2015	
						Janar Jan	Millions of Lek End of period
AKTIVET	368,032	384,581	394,834	398,814	433,878	450,092	ASSET
Total	50,480	48,572	48,288	40,652	51,880	61,185	Total
Mbajtjet e SDR	8,126.9	8,226.5	8,789.7	10,508.0	19,299.7	20,589	SDR holdings
Arka në valutë	647.0	59.8	67.5	57.3	56.2	21.4	Foreign currency
Depozitat	41,705.7	40,286	39,431.1	30,086.2	32,524.0	40,574.3	Deposits
Letrat me vlerë të ndryshme nga aksionet	280,301	284,210	294,007	308,387	320,745	324,262	Securities other than shares
Jorezident	215,901.8	219,718.8	229,313.1	243,178.6	256,796.7	260,519	nonresidents
Qeveria qendrore	64,399.2	64,490.8	64,694.1	65,208.4	63,947.9	63,742.8	central government
Huatë	14,302	27,388	23,707	23,333	27,286	29,843	Loans
Qeveria qendrore	-	-	-	-	-	-	Central Government
Korporata të tjera depozitues e	12,534.8	25,485.4	21,800.2	21,502.3	25,547.8	28,111	Other depository corporations
Sektorë të tjerë rezidentë	1,767.3	1,902.8	1,906.5	1,830.9	1,738.5	1,732.0	Other resident sectors
Derivatet financiare	81.4	35.3	14.2	31.5	17.4	20.8	Financial derivatives
Llogari të arketueshme	10,748.3	11,295.9	14,129.2	11,994.1	18,197.8	18,584.3	Receivable accounts
Mjetet jofinanciare	12,119.1	13,080.0	14,688.0	14,416.4	15,752.1	16,198.1	Nonfinancial assets
DETYRIMET	368,032	384,581	394,834	398,814	433,878	447,477	LIABILITIES
Total	202,644	203,009	201,086	208,042	226,588	224,140	Total
Para në qarkullim	202,386.7	202,906.6	200,898.7	207,792.7	226,434.1	224,010	Currency in Circulation
Depozitat e përfshira në paranë e gjerë	256.8	102.8	187.3	249.7	154.2	130.5	Deposits included in broad money
Depozita të papërfshira në paranë e gjerë	98,842	108,017	120,691	132,765	140,569	150,651	Deposits excluded from broad money
Jorezident	8,440.3	8,318.7	10,042.9	9,706.5	16,564.1	16,539	Nonresidents
Qeveria qendrore	8,966.2	10,465.6	12,887.1	22,239.2	16,600.5	25,807	Central government
Korporata të tjera depozitues e	80,810.0	88,570.2	97,054.7	100,031.3	106,310.9	107,347	Other depository corporations
Korporata të tjera jofinanciare	14.9	20.5	37.2	62.5	85.0	86	Other nonfinancial corporations
Sektorë të tjerë rezidentë	610.4	641.5	669.2	725.4	1,008.8	871	Other resident sectors
Huatë	5,921	4,852	3,871	2,919	2,294		Loans
Jorezidentët	5,920.6	4,852.0	3,870.7	2,919.3	2,294.2	2,294	Nonresidents
Qeveria qendrore	-	-	-	-	-	-	Central Government
Korporata të tjera depozitues e	-	-	-	-	-	-	Other depository corporations
Llogari të pagueshme	936.4	1,064.3	1,680.5	1,828.3	886.8	1,096	Other accounts payable
Alokimi i SDR	7,439.5	7,647.1	7,557.9	7,287.5	7,753.2	8,074	SDR allocation
Aksione dhe instrumenta të tjerë	52,249.7	59,992	59,947.5	45,971.3	55,786.1	63,516	Shares and other equity

Burimi : Banka e Shqipërisë

Source : Bank of Albania