



REPUBLIKA E SHQIPËRISË
MINISTRIA E FINANCAVE
DREJTORIA E MAKROEKONOMISË



EKONOMIA DHE BUXHETI

MAJ, 2011

Raporti Mujor

Maj, 2011

Kontakt:

Telefon: ++355 (4) 228 1009

e-mail: elami@minfin.gov.al

www.minfin.gov.al

PËRMBAJTJA

VEÇORITË KRYESORE.....	2
ZHVILLIMET EKONOMIKE.....	3
1. Indeksi i Çmimeve të Konsumit	3
2. Kursi mesatar i këmbimit	4
3. Ecuria e Normave të Interesit të Depozitave dhe Huave	5
4. Bilanci i Pagesave	6
5. Mjetet Valutore Neto të Sistemit Bankar	7
6. Kredia për Ekonominë	7
7. Oferta e Parasë	8
8. Depozitat sipas Burimeve	9
SEKTORI FISKAL	10
1. Buxheti i Konsoliduar	10
2. Të Ardhurat sipas Burimeve	11
3. Financimi i Bilancit Fiskal	11
ANEKSI STATISTIKOR	12

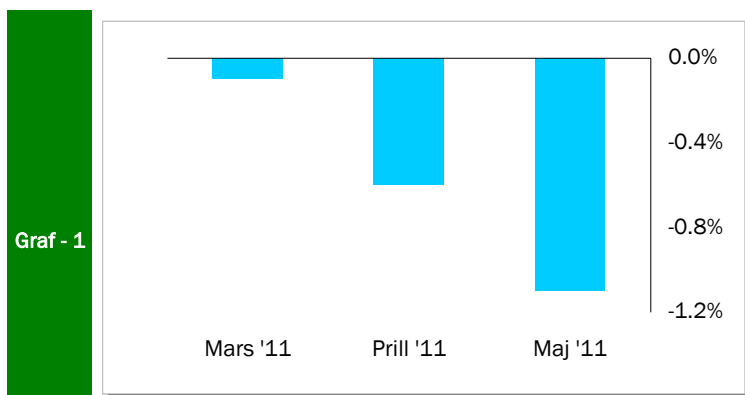
VEÇORITË KRYESORE

- *Indeksi i çmimeve të konsumit* në muajin Maj, 2011 arriti në 111.0 përqind
- *Norma vjetore e inflacionit* për muaji Maj ishte 4.2 përqind
- *Kursi mesatar i këmbimit të monedhes vendase me dy monedhat kryesore të huaja* për muajin Maj 2011 ishte 98.79 lekë për dollarë dhe 141.80 lekë për euro
- *Normat e interesit të depozitave në lekë* gjatë muajit Maj shënuan kuotat 6.71 përqind për depozitat 24 mujore, 5.87 për ato 12 mujore, 4.94 për 6 mujorët dhe 4.13 përqind për depozitat 3 mujore
- *Normat e interesit për huatë në lekë* ishin 11.18 përqind për huatë 12 mujore dhe 11.17 për ato 6 mujore
- *Oferta totale e parasë, e matur nga agregati M3*, arriti në 998.4 miliardë lekë në muajin Maj, duke shënuar një rritje prej rreth 11.2 përqind, krahasuar me të njëjtën periudhë të një viti më parë
- *Bilanci i pagesave* për vitin tremujorin e parë 2011 rezultoi me një deficit të përgjithshëm prej 77.2 milion euro.
- *Situata Buxhetore* për periudhën Janar - Maj 2011 rezultoi me një deficit të përgjithshëm prej rreth 20.4 miliardë lekë.
- *Të ardhurat gjithsej të realizuara* gjatë periudhës Janar - Maj 2011, arritën në rreth 130.1 miliardë lekë, ose rreth 94.9 përqind e planit për periudhën.
- *Shpenzimet gjithësej* gjatë të njëjtës periudhë, arritën në rreth 150.5 miliardë lekë, ose rreth 98.2 përqind e shpenzimeve të planifikuara për periudhën.

ZHVILLIMET EKONOMIKE

1. Indeksi i Çmimeve të Konsumit

Indeksi i Çmimeve të Konsumit (IÇK) për muajin Maj 2011 pësoi një rënie prej 1.1 përqind krahasuar me muajin Prill dhe Maj '11, kur ky indeks shënonte përkatësisht -0.6 përqind dhe -0.1 përqind.



Ndryshimet mujore të IÇK-së

Burimi: INSTAT

Ndryshimet respektive në të njëjtët muaj të një viti më parë ishin -1.2 përqind, -0.4 përqind dhe 0.1 përqind. Rritja me e madhe mujore, gjatë muajit Maj u konstatua në grupin “Shëndeti” me 0.3 përqind. Peshat specifike relativisht e ulët që zë ky grup në shportën e mallrave të konsumit, bënë që ndryshimet e çmimeve

për këtë grup të kenë efekte të ulët mbi normën e inflacionit.

Gjatë këtij muaji rënie prej -2.6 % e pësoi indeksi i çmimit të grupit “Ushqime dhe pije joalkolike”.

Tab - 1 Ndryshimi vjetor i Indeksit të Çmimeve të Konsumit (në %)

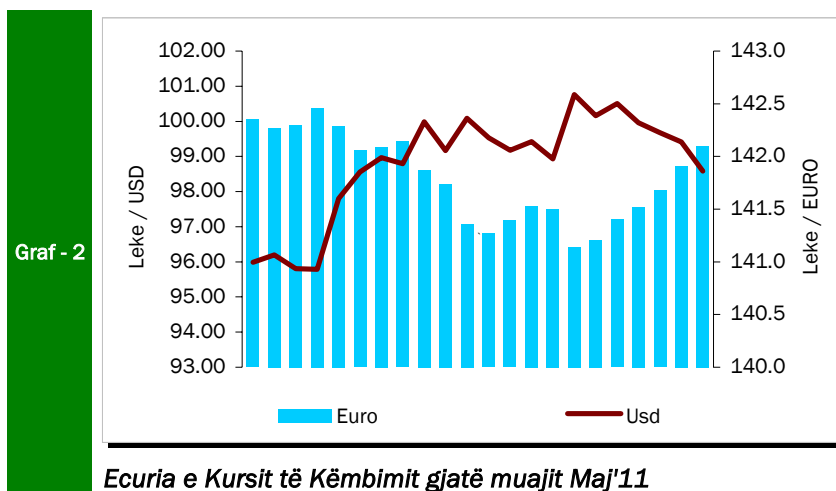
VITI	Janar	Shkurt	Mars	Prill	Maj	Qershor
2010	4.1	4.4	3.9	3.5	3.1	3.2
2011	3.3	4.5	4.3	4.1	4.2	
VITI	Korrik	Gusht	Shtator	Tetor	Nëntor	Dhjetor
2010	3.4	3.5	3.4	3.0	2.8	3.4
2011						

Burimi: INSTAT

Norma vjetore e inflacionit në muajin Maj arriti në 4.1 përqind duke u zhvendosur nga bjektivi i Bankës së Shqipërisë. Ndryshimet vjetore të indeksit të çmimeve të konsumit, në përqindje, për vitet 2010 dhe 2011 paraqiten në tabelën 1.

2. Kursi mesatar i këmbimit

Kursi mesatar i këmbimit të lekut kundrejt Euros në muajin Maj 2011, arriti në 141.80 Lekë/Euro, duke shënuar një rritje prej 0.2 përqind krahasuar me një muaj më parë. Në fund të muajit Maj një euro u këmbye me 142.10 lekë. Kursi mesatar i këmbimit të lekut kundrejt dollarit amerikan në muajin Maj 2011, arriti në 98.79 lekë/dollarë duke shënuar një rritje prej 0.9 përqind kundrejt muajit Prill '11.



Ecuria e Kursit të Këmbimit gjatë muajit Maj'11

Në fund të muajit Maj, dollari amerikan arriti nivelin 98.58 lekë/dollarë. Në krahasim me muajin Maj të vitit të kaluar rezultoi se monedha shqiptare është vlerësuar ndaj dollarit amerikan në masën 9.1 përqind dhe

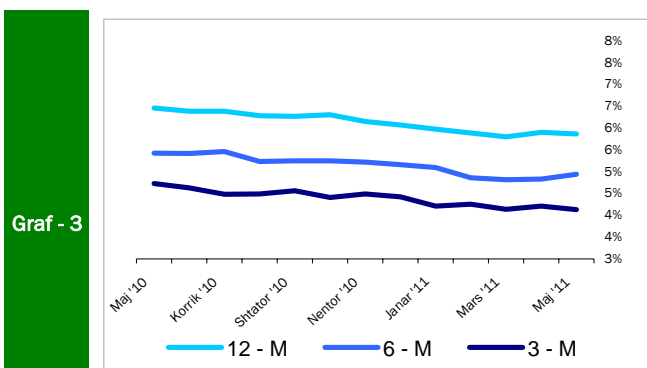
është zhvlersuar kundrejt monedhës europiane, Euro, me 3.7 përqind. Nënçmimi i lekut, kundrejt dy monedhave kryesore, monedhës europiane Euro dhe monedhës amerikane, në rradhë të parë është i lidhur me ecurinë e tyre në tregjet monetare ndërkombëtare, duke reflektuar sjelljen e tyre në tregun e brendshëm monetar. Kursi i këmbimit të euros me dollarin amerikan pësoi një rënie mesatare duke arritur në rreth 1.435 euro/dollarë.

Ndër faktorët e brendshëm që kanë ndikuar në ecurinë e monedhës vendase gjatë këtij muaji përmendim: ruajtjen e ritmeve pozitive të ekonomisë në vend, efikasitetin e politikës fiskale, efikasitetin në politikën monetare dhe në operacionet ndërbankare të ndërmarra nga Banka e Shqipërisë, etj.

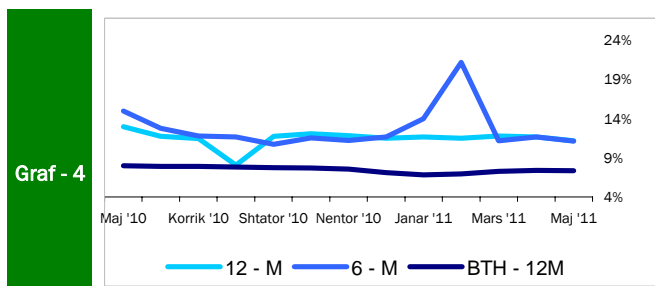
3. Ecuria e Normave të Interesit të Depozitave dhe Huave

Gjatë muajit Maj 2010, normat e interesit të depozitave 12-mujore në lekë arritën kuotën e 5.87 përqind, duke shënuar një rënie prej 0.03 përqind krahasuar me muajin Prill. Rritje për këtë muaj kanë pësuar depozitat me afat 6-mujor dhe 1-mujor të krahasuara me muajin paraardhës, respektivisht me 0.11 dhe 0.31 përqind. Normat e interesit për

depozitat me afat 3-mujor pësuan rënie me 0.08 përqind krahasuar me muajin paraardhës. Krahasuar me të njëjtën periudhë të një viti më parë, rënie kanë pësuar normat e interesit të depozitave me afat 12, 6 dhe 3 mujore. Interesi i huave 12-mujore gjatë muajit Maj pësoi një rënie me 0.50 pikë përqind, duke arritur në 11.18 përqind nga 11.68 përqind që ishte në muajin Prill. Për këtë muaj norma e interesit të huave 6-mujore pësuan një rënie prej 0.52 pikë përqind krahasuar me një muaj më parë. Interesi i huave 6-mujore për muajin Maj arriti në 11.17 përqind. Normat e interesit të bonove të thesarit gjatë muajit Maj 2011, për bonot me maturim 12, 6 dhe 3 mujor ishin përkatësisht 7.36 përqind, 6.82 përqind dhe 5.47 përqind. Gjatë këtij muaji vihet re një rënie në



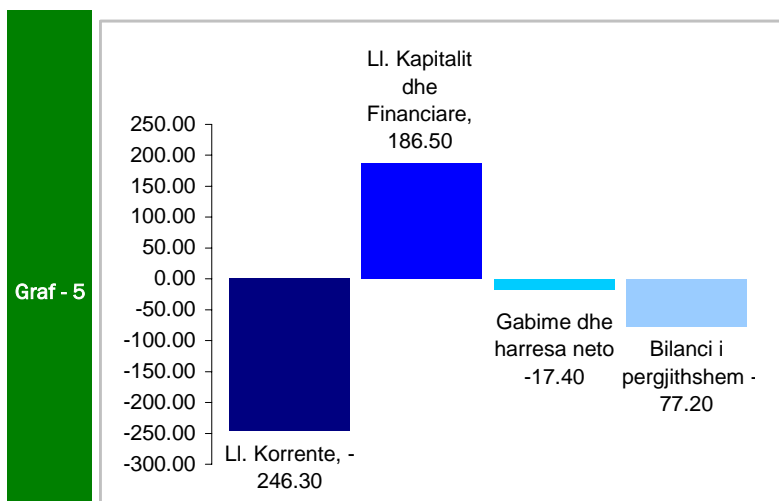
Normat e interesit për depozitat



Normat e interesit për huatë

Yield-et e bonove të thesarit për afatet e maturimit 12 dhe 6 - mujore.

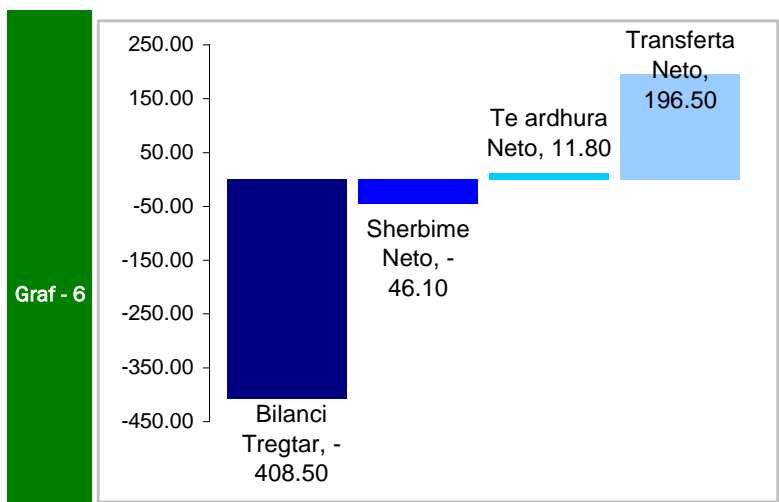
4. Bilanci i Pagesave



Bilanci i Pagesave

Burimi: Banka e Shqipërisë

Bilanci i pagesave për periudhën Janar – Mars 2011 regjistroi një deficit të përgjithshëm prej 77.2 milionë euro, karakteristika strukturore e të cilit paraqitet në grafikun 5.



Llogaria Korente

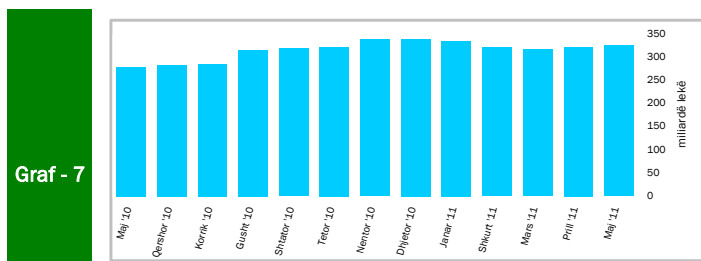
Burimi: Banka e Shqipërisë

Kompozicioni i deficitit të llogarisë korente prej 246.3 milion euro i shprehur sipas elementëve kryesorë përbërës (ne terma neto) për periudhën Janar'11 - Mars'11 rezultoi:

(i) bilanci tregtar - 408.5 mln euro, (ii) shërbime neto -46.1 mln euro, (iii) të ardhura neto 11.8 mln euro, (iv) transferta neto 196.5 mln euro. Kjo strukturë në mënyrë vizuale paraqitet në grafikun 6.

5. Mjetet Valutore Neto të Sistemit Bankar

Gjatë muajit Maj 2011, sistemi bankar ka shënuar rënie të mjeteve valutore neto (M.V.N), në rreth 14,424.3 milionë lekë krahasuar me fundvitin 2010. Kjo rënie ka ardhur si pasojë e rënies të mjeteve valutore neto në Bankën e Shqipërisë me rreth 10,357.7



Ecuria e M.V.N. te sistemit në Maj'10-Maj'11

Burimi: Banka e Shqipërisë

milionë lekë dhe të rënies së mjeteve valutore neto të bankave të nivelit të dytë, me rreth 4,066.6 milionë lekë. Në muajin Maj sistemi bankar rezultoi me një rritje prej 2,776.1 milionë lekë në mjetet valutore neto, krahasuar me muajin Prill '11, rritje e cila erdhi si rezultat i rritjes së nivelit të mjeteve valutore neto të bankave të nivelit të dytë me rreth 1,453.6 milionë lekë si dhe të rritjes së mjeteve valutore neto në Bankën e Shqipërisë, me rreth 4,229.7 milionë lekë.

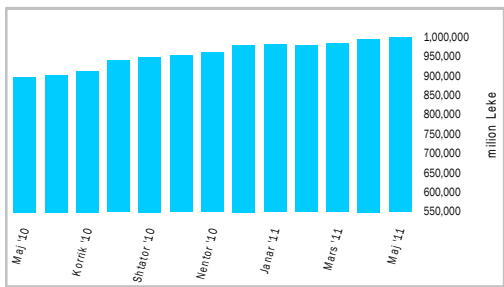
6. Kredia për Ekonominë

Teprica e kredisë për ekonominë për muajin Maj 2011 arriti në 505.7 miliardë lekë. Rritja e tepricës së kredisë, krahasuar me muajin Prill '11 shënoi vlerën 5.7 miliardë lekë, me një rritje prej rreth 1.1 përqind. Nga struktura e tepricës së kredisë sipas monedhave vazhdon të mbizoterohet nga kredia në valutë, duke përbërë rreth 67.2 përqind të totalit të tepricës së kredisë me rreth 339 miliardë lekë.

Këtë muaj pesha specifike e kredive për individët, arriti në nivelin 30.3 përqind.

7. Oferta e Parasë

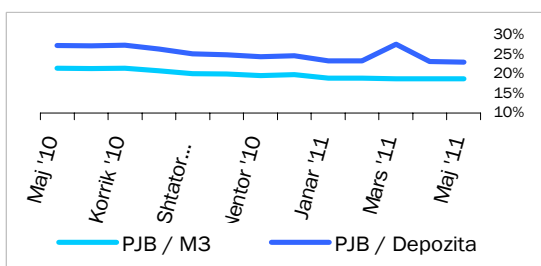
Graf-8



Agregati M3 Maj '10-Maj '11

Oferta e parasë (e matur me M3), për muajin Maj ka shënuar një rritje krahasuar me muajin paraardhës Prill 2011. Kjo ofertë arriti në rreth 998 miliardë lekë në fund të muajit Maj duke shënuar një rritje prej 3.8 miliardë lekë kundrejt nivelit të regjistruar në muajin Prill. Rritja vjetore e këtij treguesi ishte 11.2 përqind, duke ruajtur kështu tendencën rritëse të shfaqur që nga mesi i vitit të kaluar.

Graf-9

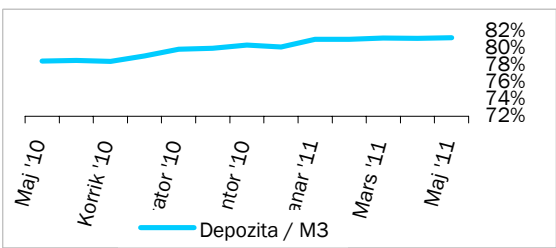


Raportet e parasë jashtë bankave me M3 dhe Depozitat

Burimi: Banka e Shqipërisë

Depozitat në lekë, si përbërësi kryesor i ofertës monetare, kanë pësuar një rritje prej 3.4 milionë lekë në krahasim me muajin Prill.

Graf-10



Raporti i Depozitave ndaj M3

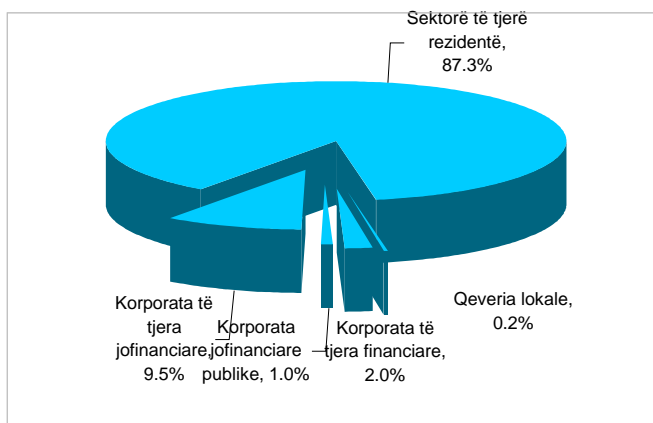
Burimi: Banka e Shqipërisë

Depozitat në valutë gjatë muajit Maj, janë mbështetur kryesisht nga depozitat e sektorit privat, të cilat kanë përbërë rreth 83.9 përqind të depozitave totale në valutë.

8. Depozitat sipas Burimeve

Gjatë muajit Maj 2011 “sektorë të tjerë rezident”, zuri nivelin më të lartë të depozitave të transferueshme në lekë, me rreth 63.0 përqind, ndjekur nga “korporata të tjera jofinanciare”, me rreth 25.4 përqind dhe nga “korporata publike jofinanciare”, me 9.3

Graf - 11



Përberja e depozitave

Burimi: Banka e Shqipërisë

përqind. “Sektorë të tjerë rezident” dhe “korporata të tjera jofinanciare” ishin gjithashtu burimi më i rëndësishëm i depozitave në monedhe të huaj, përkatësisht me rreth 83.9 përqind dhe rreth 13.0 përqind. “Sektorë të tjerë rezident” ishin dukshëm burimi më i rëndësishëm i Depozitave të tjera në lekë (96.1 përqind e totalit)

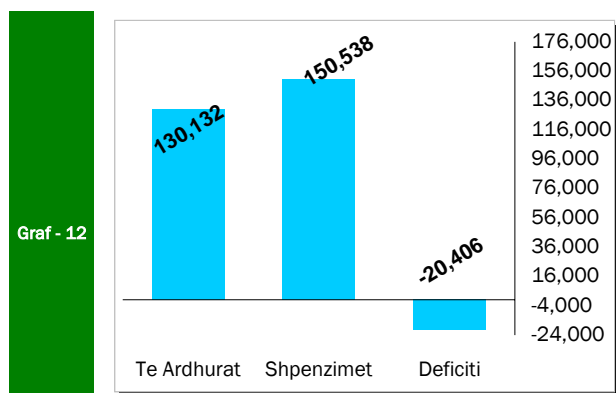
Në përgjithësi, “Sektorë të tjerë rezident” përbëjnë pjesën më të madhe (rreth 707 miliardë) të depozitave totale, prej rreth 810.6 miliardë lekë në muajin Maj 2011. Ata ndiqen nga “korporata të tjera jofinanciare” (77.4 miliardë), “korporatat të tjera jofinanciare publike” (16.3 miliardë) dhe “korporata të tjera financiare” (7.7 miliardë). “Qeveria lokale” kontribuoi me rreth 1.5 miliardë në totalin e depozitave.

Gjatë muajit Maj 2011, krahasuar me një muaj më parë Prill ‘11 niveli i përgjithshëm i depozitave u rrit me 3.8 miliardë lekë, si rezultat i rritjes së depozitave në lekë dhe të atyre në valutë .

SEKTORI FISKAL

1. Buxheti i Konsoliduar

Për periudhën Janar - Maj 2011 janë mbledhur rreth 130.1 miliardë lekë të ardhura, përkundrejt shpenzimeve të përgjithshme prej 150.5 miliardë lekë, që përfshijnë 122.1 miliardë lekë në shpenzime korrente dhe 28.2 miliardë lekë në shpenzime kapitale, nga të cilat 80 % financim i brëndshëm, dhe 20 % financim i huaj.



Treguesit Fiskal, Janar- Maj 2011

Mbledhja e të ardhurave përbën rreth 35.9 % të të ardhurave buxhetore për planin e vitit 2011, ndërsa shpenzimet përbëjnë 36.8 % të buxhetit të planifikuar. Shpenzimet korrente janë rreth 38 % e planifikimit vjetor, ndërsa shpenzimet kapitale janë rreth 34.2 % e këtij planifikimi.

Nga të ardhurat gjithsej, pjesa e të ardhurave të mbledhura nga Drejtoria e Përgjithshme të Tatimeve dhe Doganave është rreth 89.5 miliardë lekë (ose rreth 34.9 % e të ardhurave vjetore të planifikuara), të ardhurat e mbledhura nga pushteti vendor rreth 6.3 miliardë lekë (36.3 % e të ardhurave vjetore të planifikuara), kontributet e sigurimeve shoqërore dhe shëndetësore 23.6 miliardë lekë (39.7 % e të ardhurave vjetore të planifikuara), dhe të ardhurat jo - tatimore në nivelin e 9.9 miliardë lekë (47.3 % e të ardhurave vjetore të planifikuara). Nga totali i shpenzimeve korrente prej 122.1 miliardë lekë, 27.3 miliardë lekë (22.4 % e totalit të shpenzimeve korrente) është shpenzuar për personelin, 15.1 miliardë lekë (12.4 %) për interesat, 13.1 miliardë lekë (10.7 %) për shpenzime operative dhe mirëmbajtje, 2.2 miliardë lekë (1.8 %) për subvencione, 44.4 miliardë lekë (36.3 %) për shpenzimet e sigurimeve shoqërore dhe shëndetsore dhe 12.3 miliardë lekë (10.1 %) për shpenzimet e qeverisjes vendore, 7.8 miliardë lekë (6.4 %) për shpenzimet e tjera. Këto përfaqësojnë 6.7 % (shpenzime personeli), 3.7 % (shpenzime për interesat), 3.2 % (shpenzime operative dhe të mirëmbajtjes), 0.5 % (subvencione), 10.8 % (sigurimet shoqërore dhe shëndetësore), 3 % dhe 1.9 % (për shpenzimet e qeverisjes vendore dhe shpenzimet e tjera) përkundrejt buxhetit të planifikuar vjetor. Shpenzimet kapitale me financim të brëndshëm për këtë periudhë llogariten në rreth 5.5 % të buxhetit të parashikuar vjetor, ndërsa financimi i huaj është vetëm 1.4 %.

2. Të Ardhurat sipas Burimeve

Të ardhurat gjithsej të realizuara për periudhën Janar - Maj 2011 ishin rreth 130.1 miliardë lekë, nga të cilat të ardhurat tatimore rreth 119.3 miliardë, të ardhurat jo - tatimore në rreth 9.9 miliardë.

Tab - 2

Të ardhurat e realizuara në Janar - Maj 2011

Burimi	Miliardë Lekë
TVSH	44.2
Tatimi mbi fitimin	10
Taksa doganore	2.7
Taksat nacionale	8
Akcizat	13.4

3. Financimi i Bilancit Fiskal

Defiçiti prej 20.4 miliardë lekë, për periudhën Janar - Maj 2011, u mbështet në vlerën 22.7 miliardë lekë nga burime të brëndshme dhe 5.5 miliardë lekë me financim të huaj. Emetimi i bonove të thesarit ishte mjeti kryesor i financimit të brëndshëm, ndërsa për financimin e huaj ishin huatë afatgjata.

Për periudhën Janar - Maj 2011, disa nga treguesit kryesorë fiskal ishin:

- Realizimi i Të Ardhurave në masën 130.1 miliardë lekë.
- Realizimi i Shpenzimeve në masën 150.5 miliardë lekë

Në realizimin e të ardhurave për këtë periudhe kontributin kryesorë e kanë dhënë të ardhurat e mbledhura nga Tatimet dhe Doganat të cilat kapin shifrën e 89.5 miliardë lekë. Në realizimin e shpenzimeve për këtë periudhë, peshën me të lartë e zënë shpenzimet korrente me 122.1 miliardë lekë dhe shpenzimet kapitale me rreth 28.2 miliardë lekë.

Aneksi Statistikor

Tab - 1

Muaji	Mujor (Monthly)					Mesatar Mujor (Monthly Average)					Vjetor (Annual)					Month
	2007	2008	2009	2010	2011	2007	2008	2009	2010	2011	2007	2008	2009	2010	2011	
Janar	0.5	0.5	0.4	0.9	0.8	0.50	0.50	0.40	1.00	0.80	2.9	3.0	2.1	3.6	3.3	January
Shkurt	0.5	1.0	0.7	1.1	2.3	0.50	0.75	0.55	1.02	1.55	2.9	3.6	1.9	4.7	4.5	February
Mars	-0.1	0.9	0.6	0.1	-0.1	0.30	0.80	0.57	0.71	1.00	2.7	4.6	1.6	4.1	4.3	March
Prill	-0.2	-0.4	-0.1	-0.4	-0.6	0.18	0.50	0.40	0.42	0.60	1.9	4.4	1.9	3.7	4.1	April
Maj	-0.8	-1.0	-0.8	-1.2	-1.1	-0.02	0.20	0.16	0.10	0.26	1.4	4.2	2.1	3.3	4.2	May
Qershor	-0.6	-0.8	-0.6	-0.7		-0.12	0.03	0.03	-0.04		2.0	4.0	2.3	3.2		June
Korik	-0.3	-0.6	-0.7	-0.5		-0.14	-0.06	-0.07	-0.10		2.1	3.7	2.2	3.4		July
Gusht	1.9	0.6	0.7	0.8		0.11	0.03	0.03	0.01		4.2	2.5	2.2	3.5		August
Shtator	0.9	1.1	0.8	0.7		0.20	0.14	0.11	0.09		4.4	2.7	2.0	3.4		September
Tetor	-0.1	0.1	0.4	0.2		0.17	0.14	0.14	0.10		4.2	2.8	2.3	3.0		October
Nendor	0.2	-0.1	0.4	0.2		0.17	0.12	0.16	0.11		3.5	2.6	2.8	2.8		November
Dhjetor	1.3	0.9	1.6	2.2		0.27	0.18	0.28	0.28		3.1	2.2	3.7	3.4		December

Burimi: INSTAT, Banka e Shqipërisë

Source : INSTAT, Bank of Albania

Tab - 2

Kursi i kembimit

Exchange rate

Leke per njesi te monedhes se huaj (*Leke per unit of foreign currency*)

Monedha	2007	2008	2009	2010	2011					Currency
					Jan	Feb	Mar	Apr	May	
<i>Mesatarja e periudhes</i>										
USD	90.43	83.89	94.98	103.94	103.84	102.27	100.17	97.89	98.79	<i>Average of period</i> USD
EURO	123.63	122.80	132.06	137.79	138.65	139.59	140.14	141.48	141.80	EURO
<i>Fundi i periudhes</i>										
USD	82.89	87.91	95.81	104.00	102.16	101.25	99.04	95.90	98.58	<i>In the end of period</i> USD
EURO	121.78	123.80	137.96	138.77	139.31	139.92	140.57	142.40	142.10	EURO

Burimi : Banka e Shqiperise

Source : Bank of Albania

Tab - 3

Normat e interesit me baze vjetore
Annual Interest Rates

Ne perqindje					2011					In percent
					Janar	Shkurt	Mars	Prill	Maj	
Norma e depozitave										Deposits rates
12-M	5.67	6.93	6.78	6.07	5.98	5.89	5.80	5.90	5.87	12-M
6-M	4.83	5.72	5.74	5.16	5.10	4.86	4.82	4.83	4.94	6-M
3-M	4.12	5.13	5.05	4.42	4.21	4.25	4.14	4.21	4.13	3-M
1-M	3.83	4.30	4.56	4.70	4.66	4.59	3.53	3.71	4.02	1-M
Norma e huase										Lending rates
12-M	11.73	11.75	12.46	11.52	11.70	11.52	11.81	11.68	11.18	12-M
6-M	14.11	12.85	12.54	11.69	14.04	21.22	11.18	11.69	11.17	6-M
Norma e letrave me vlere										Securities rates
Bono thesari 1/										Treasury bills 1/
3-M	6.48	6.27	6.30	5.29	...	5.21	5.35	...	5.47	3-M
6-M	7.51	7.45	7.52	6.41	6.32	6.38	6.72	6.84	6.82	6-M
12-M	8.41	8.56	9.14	7.09	6.83	6.95	7.27	7.41	7.36	12-M

Burimi : Banka e Shqiperise

Source : Bank of Albania

Tab - 4 TREGUESIT FISKALE SIPAS BUXHETIT TE KONSOLIDUAR 2011
Fiscal indicators regarding consolidated budget of 2011

Te dhena progresive (Progressive Data)		ne milion leke (in million leks)						
Nr.	E M E R T I M I	Janar January	Shkurt Feb	Mars Mar	Prill Apr	Maj May	ITEM	No.
	TOTALI TE ARDHURAVE	27,006	48,144	77,536	103,665	130,132	TOTAL REVENUE	
I.	Ndihma	7	202	454	599	865	Grants	I.
II.	Te ardhura te tjera	23,820	44,405	70,143	94,621	119,399	Tax Revenue	II.
II.1	Nga Tatimet dhe Doganat	17,116	33,081	53,294	70,388	89,606	From tax offices and customs	II.1
1	Tatimi mbi Vleren e Shtuar	8,750	17,032	26,278	34,860	44,175	V. A. T	1
2	Tatimi mbi Fitimin	1,302	2,415	6,388	7,707	9,996	Profit Tax	2
3	Akcizat	2,451	4,830	7,409	10,321	13,390	Excise Tax	3
4	Tatimi mbi te Ardhurat Personale	2,456	4,595	6,817	8,989	11,240	Personal Income Tax	4
5	Taksa Nacionale dhe te tjera	1,614	3,189	4,783	6,357	7,988	National Taxes and others	5
6	Taksa Doganore	543	1,020	1,619	2,154	2,717	Custom Duties	6
II.2	Te ardhura nga Poshetimi Lokal	854	1,542	2,788	4,890	6,282	Revenue from Local Gov.	II.2
1	Tatimi mbi pasurine	83	213	457	877	958	Tax on land	1
2	Tatimi mbi Biznesin e vogel	312	352	441	961	1,737	Small Business Tax	2
3	Taksa lokale	456	947	1,890	3,042	3,587	Local Taxes	3
III.	Te ardh. Pavarur	5,553	9,812	14,061	19,353	23,545	Social Ins	III.
1	Sigurimi Shoqeror	4,745	8,349	12,179	16,943	20,645	Social Insurance	1
2	Sigurimi Shendetesor	587	1,121	1,355	1,713	2,085	Health insurance	2
3	Te ardhura per kompensim ne vleren te pronareve	221	342	527	697	815		
III.	Te ardhura Jofitimore	3,479	4,537	6,938	8,455	9,994	Non-tax Revenue	III.
1	Tran.Fitim nga Banka e Shqiperise	1,500	1,500	3,010	3,210	3,360	Profit transfer from BOA	1
2	Te ardhura nga Inst.Buxhetore	1,573	2,259	2,909	3,434	3,968	Income of budgetary institutions	2
6	Dividenti	0	0	1	1	327	Dividend	4
7	Tarifa sherbimesh	129	411	573	1,228	1,518	Services	5
8	Te tjera dhe interese	277	367	445	582	761	Other/not allocated	6
	TOTALI SHPENZIMEVE	25,385	58,048	89,311	119,575	150,538	TOTAL EXPENDITURE	I.
I.	Shpenzime Korrente	19,375	43,874	69,672	94,590	122,123	Current Expenditures	I.1
I.1	Personel	5,399	10,799	16,157	21,794	27,312	Personnel expenditures	1
1	Paqa	4,621	9,304	13,923	18,797	23,586	Wages	2
2	Kontributi per Sigurime Shoqerore	738	1,495	2,234	2,997	3,726	Social insurance contributions	3
3	Politikat e reja pagash						Of which: Contingency	
I.2	Interesat	2,433	6,673	9,480	11,395	15,095	Interest	I.2
1	Te Brendshme	2,212	6,138	8,787	10,420	13,712	Domestic	1
2	Te Huaja	221	535	693	975	1,383	Foreign	2
I.3	Shpenzime Operative Mirembajtje	1,743	3,825	7,055	10,000	13,085	Operational & Maintenance	I.3
I.4	Subvencionet	41	155	258	699	2,165	Subsidies	I.4
I.5	Shpenzime per Sig.Sociale dhe te tjera	7,808	16,777	25,770	34,866	44,365	Social Insurance outlays	I.5
1	Sigurime Shoqerore	6,088	12,406	19,198	26,063	32,850	Social insurance	1
2	Sigurime Shendetesore	1,520	4,021	6,222	8,453	10,610	Health insurance	2
3	Shpenzime per kompensime ne vleren te pronarve		350	350	350	905		
I.6	Shpenzime per Buxhetin Lokal	1,304	3,300	6,575	9,788	12,299	Local Budget	I.6
I.7	Shpenzime te tjera	887	2,399	4,377	6,048	7,802	Other expenditures	I.7
1	Pagesa e Papunesise	81	149	225	293	358	Unemployment insurance benefits	1
2	Ndihma Ekonomike	806	2,190	3,752	5,355	6,544	Social assistance	2
3	Kompensim per ish te perndjekurit politike			400	400	900	Compensation for ex political prisoners	3
I.8	Transferime kapitale per log speciale te shpronalmeve				200	200	Property Compensation	I.8
III.	Fondi Rezervo						Reserve fund/contingency	III.
III.	Shpenzime Kapitale	6,010	14,174	19,639	24,785	28,215	Capital expenditures	III.
1	Financimi Brendshem	5,989	12,788	16,800	20,821	22,675	Domestically financed	1
2	Financimi Huaj	21	1,386	2,839	3,964	5,540	Foreign financed	2
IV.	DEFICITI	1,621	-8,904	-11,776	-15,910	-20,406	Deficit	IV.
IV.1	FINANCIMI DEFICITIT	-1,621	8,904	11,776	15,910	20,406	Deficit Financing	IV.1
IV.2	Brendshem	-1,097	8,536	10,369	13,961	17,861	Domestic	IV.2
1	Te ardhura nga privatizimi	6	47	125	141	162	Privatization receipts	
2	Hua-marje e brendeshme	8,097	13,376	18,225	18,937	21,743	Domestic Borrowing	
3	Huamarje e brendeshme nacionale nga te cilat: EuroBono Eurobondi emetime Ripagesa e kredite tregtare	8,098	13,359	18,182	18,880	21,687		
				4,000			Euro-Bono Alpha bank Directly from BoA	
	Huamarje e brendeshme vendon	-1	17	43	57	56		
	Te tjera nga te cilat: Depozite e Qeverise ne Banken e Shqiperise	-9,200	-4,887	-7,981	-5,117	-4,024	Other Government deposit at the BoA	
	Te tjera	-3,075	-3,193	-1,623	-4,696	-4,779		
	Depozite e Sig.Shoqerore dhe Shendetesore	-6,125	-1,694	-6,357	-423	756	Health and Social Security Deposit	
	Mjete ne ruajtje	-3,097	-2,349	-1,885	-1,142	-2,560		
	Principali i nenhuase (Bashkia Tirane=47.3 mln leke)	1,645	1,639	1,617	1,840	1,839	The amount of the Loan	
	Detyrim ndaj ISSH	127	181	261	455	538	Debt toward H&S Security	
	Te tjera (detyrime te perkohshme)	-19	886	1,684	3,116	1,970	Other (temporary debts)	
	Huaj	-4,781	-2,051	-8,034	-4,692	-1,031	Foreign	
	Hua afatgjate (e marre)	-524	368	1,407	1,949	2,525	Long-term Loan(Drawings)	
	Hua e cila nenhua	310	1,003	3,076	3,559	5,039		
	Ndryshimi i gjendjes se arkesh*	-286	190	-680	-144	-353	Chang. of stat. Account*	
	Ripagesat	-548	-825	-989	-1,466	-2,161	Repayments	

* "Ndryshimi i gjendjes se arkesh" perfaqeson ndryshimin ne Depozites se Financimeve te Huaja

"Chang. of stat. Account" stands for the change in Foreign Financing Deposit preliminary data

Te dhena operative

Tab - 5

Tabela e investimeve 2011

Table of investments 2011

Te dhena progresive (Progressive Data)

ne milion leke(in million leks)

	Janar January	Shkurt Feb	Mars Mar	Prill Apr	Maj May	
Financim i brendshem	5,989	12,788	16,800	20,821	22,675	Domestic financing
Ne %	99.65	90.22	85.54	84.01	80.37	In %
Financim i huaj	21	1,386	2,839	3,964	5,540	Foreign financing
Ne %	0.35	9.78	14.46	15.99	19.63	In %
Totali	6,010	14,174	19,639	24,785	28,215	Total
Ne %	100	100	100	100	100	In %

Tab - 6 TE ARDHURAT NGA ZYRAT E DOGANAVE 2011
REVENUES FROM CUSTOMS OFFICE 2011

ne milion leke(in million leks)

	Janar January	Shkurt Feb	Mars Mar	Prill April	Maj May	
Takse doganore	543	1,020	1,619	2,154	2,717	Customs Duties
TVSH	5,851	11,917	19,182	26,287	33,674	V.A.T
Akcize	1,411	2,726	4,192	5,722	7,356	Excises
Te tjera	270	594	771	987	1,320	Others
TOTALI I DOGANAVE	8,075	16,257	25,764	35,150	45,067	Total from customs office
TE ARDHURAT TATIMORE NGA ZYRAT E TATIMEVE DHE INSTITUCIONET BUXHETORE						
TAX REVENUES FROM TAX OFFICE AND OTHER INSTITUTIONS						
TVSH	2,899	5,115	7,096	8,573	10,501	V.A.T
Akciza	1,041	2,103	3,218	4,599	6,034	Excises
Tatimi mbi fitimin	1,302	2,415	6,388	7,707	9,996	Profit Tax
Tatimi mbi te ardhurat personale	2,456	4,595	6,817	8,989	11,240	Personal income tax
Takse nacionale	1,344	2,595	4,012	5,370	6,668	National taxes
TOTALI I TATIMEVE	9,042	16,823	27,531	35,238	44,439	Total from tax office
TOTALI I PERGJITHSEM	17,117	33,080	53,295	70,388	89,506	Total Tax Office

Tab - 7

DEFICITI DHE FINANCIMI PER 2011

The Deficit and Its Financing for 2011

Te dhena progresive (Progressive Data)

Ne million leke (In million Leks)

	Janar January	Shkurt Feb	Mars Mar	Prill April	Maj May	
Totali i te Ardhurave	33,081	49,144	77,535	103,665	130,132	Total Revenues
Totali i Shpenzimeve	9,304	58,048	89,311	119,575	150,538	Total Expenditures
Deficiti	23,777	-8,904	-11,776	-15,910	-20,406	Cash-Balance
Financimi i deficitit	13,376	8,904	11,776	15,910	20,406	Deficit Financing
1. I BRENDSEHEM	0	8,536	10,369	13,961	17,881	Domestic
a. Bono thesari neto	5,098	4,956	10,890	11,872	11,776	Treasury bills
b. Eurobono			-1,011	-1,011	-1,011	Eurobonds
Eurobono						Eurobonds
<i>kredi nga e cila:</i>						Loan from which:
<i>Eurobondi</i>						Eurobonds
d. Obligacione	3,000	8,403	8,303	8,020	10,923	Bonds
e. Ndryshimi i gjendjes se arkes	2,525	-5,542	-3,508	-5,838	-7,339	Chang. of stat. Account
Depozitat e qev. ne Banken e Shqip.	1,639	-3,193	-1,623	-4,696	-4,779	Deposit of Government in B.O.A
Depoz. e Sigurimit Shoq. & Shend.	886	-2,349	-1,885	-1,142	-2,560	Deposit of Social & Health Ins.
f. Mjete ne ruajtje	-2,051	1,639	1,617	1,840	1,839	Deposit of Government in B.O.A
g. Te ardhura nga privatizimi	0	47	125	141	162	Privatization receipts
h. Te tjera detyrime	1,371	-984	-6,089	-1,121	1,477	Other
Huamarje e brendshme vendori	-1,694	17	43	57	56	Local Domestic Loan
2.I JASHEM	190	368	1,407	1,949	2,525	FOREIGN
a. Hua afatgjate	190	1,003	3,076	3,559	5,039	Long-run Loan
-Marre	-825	0	182	388	461	Drawings
-Shlyer (Ripagesat)	0	710	886		1,962	Repayments
b. Ndryshimi i gjendjes se arkes	0	190	-680	-144	-353	Chang. of stat. Account
Ripagesat	0	-825	-989	-1,466	-2,161	Repayments

Tab - 8

BILANCI I PAGESAVE

Balance of payments

Ne milion Euro

In millions Euro

	3M_I 2010	3M_I 2011	
Llogaria korentë	-235.32	-246.30	Current Account.
Bilanci tregetar	-419.01	-408.50	Trade Balance.
Eksporti I mallrave fob	254.91	370.60	Merchandise Exports. Fob
Importi I mallrave fob	-673.92	-779.10	Merchandise Imports. Fob
Bilanci i sherbimeve	-13.07	-46.10	Services Balance.
Sherbimet Kredi	259.30	289.20	Services Credit
Sherbimet Debi	-272.37	-335.30	Services Debt
Bilanci i te ardhurave	-14.09	11.80	Balance of Incomes
Te ardhurat Kredi	62.21	67.90	Income Credit
Te ardhurat Debi	-76.30	-56.10	Income Debt
Bilanci i transfertave	210.85	196.50	Balance of Transfers
Transferta private	207.62	195.10	Private Unrequired Transfers
Transferrat shteterore	3.23	1.40	Official Unrequired Transfers
Llogaria kapitale	10.00	19.10	Capital Account
Llogaria financiare	107.30	167.40	Financial Account
Investime direkte	165.60	53.80	Direct Investment
Investime portofoli	-25.90	-20.90	Portfolio Investment
Kapitale te tjera	-28.30	138.60	Other Capital
Gabime dhe harresa neto	100.70	-17.40	Net errors and omissions
Bilanci i pergjithshem	-17.40	-77.20	Overall Balance
Rezervat	17.40	77.20	Reserve Assets
Perdor kred & huash nga FMN	-4.10	-4.10	Use of Fund Credit and Loans

Burimi : BSH

Source : Bank of Albania

MJETET VALUTORE NETO

Net Foreign Assets

Ne milione leke Fundi i periudhes	2007	2008	2009	2010	2011					Millions of leke End of Period
					Janar Jan	Shkurt Feb	Mars Mar	Prill Apr	Maj May	
Mjetet valutore neto	170,987.2	201,191.1	214,466.8	252,827.8	247,889.8	241,703.8	239,270.3	238,240.4	242,470.1	Net Foreign assets
Predendime ndaj jorezidenteve	186,401.6	215,529.3	236,223.3	274,628.2	269,868.5	263,377.7	261,024.6	259,139.7	263,936.1	Claims on non-residents
Minus: Detyrime ndaj jorezidenteve	15,414.5	14,338.2	21,756.6	21,800.3	22,178.7	21,673.9	21,754.3	20,899.3	21,466.0	Minus: Liabilities to non-residents
Mjetet e brendshme	60,112.5	85,397.1	105,263.2	72,244.3	64,710.2	69,991.7	67,238.6	69,727.2	70,672.3	Domestic Assets
Pretendimet neto ndaj qeverise qendrore	57,457.0	64,073.6	71,369.8	57,937.1	50,344.2	53,555.2	50,481.3	52,840.9	51,550.6	Net Claims on Central Government
Pretendimet neto ndaj qeverise qendrore	78,268.5	83,428.2	82,289.4	66,928.8	64,330.5	64,215.2	64,487.1	64,647.1	64,926.6	Claims on Central Government
Minus: Detyrime ndaj qeverise qendrore	20,811.4	19,354.6	10,919.7	8,991.7	13,986.3	10,660.0	14,005.9	11,806.3	13,376.0	Minus: Due to Central Government
Pretendime ndaj korporatave te tjera depozituese	1,604.3	20,141.9	32,372.6	12,535.6	12,598.1	14,669.1	14,983.8	15,088.6	17,287.7	Claims on other depository corporations
Depozita	-	-	-	-	-	-	-	-	-	Deposits
Hua	1,603.5	20,141.0	32,371.7	10,763.9	10,830.2	12,901.6	13,210.3	13,290.9	15,453.6	Loans
Llogari te tjera	0.8	0.9	0.8	0.0	0.0	0.0	0.0	0.0	0.0	Other accounts
Pretendime ndaj korporatave te tjera financiare	-	-	-	-	-	-	-	-	-	Claims on other financial corporations
Pretendime ndaj korporatave jofinanciare publike	-	-	-	-	-	-	-	-	-	Claims on public non-financial corporations
Pretendime ndaj korporatave te tjera jofinanciare	-	-	-	-	-	-	-	-	-	Claims on other non-financial corporations
Pretendime ndaj sektoreve te tjere rezidente	1,051.1	1,181.6	1,520.9	1,771.7	1,767.9	1,767.5	1,773.5	1,797.7	1,834.1	Claims on other resident sectors

Burimi : Banka e Shqiperise

Source : Bank of Albania

Tab - 10 KREDIA PER EKONOMINE
 Credit to Economy

Ne milion leke Fundi i peruludhes	2007	2008	2009	2010	2011					Million of leks End of Period
					Janar Jan	Shkurt Feb	Mars Mar	Prill Apr	Maj May	
Totali i kredise	293,869.3	396,231.0	440,397.4	483,044.8	483,802.1	488,952.1	496,198.6	500,147.7	505,889.3	Total Credit
Kredia per qeverine lokale	-	-	-	-	85.40	85.2	88.4	93.6	93.7	Credits to local Government
Ne leke	-	-	-	-	85.40	85.2	88.4	93.6	93.7	in lek
Ne valute	-	-	-	-	-	-	-	-	-	in Foreign Currency
Kredia per korporatat jofinanciare publike	3,923.0	12,899.1	12,056.3	9,373.9	9,045.0	9,210.6	8,668.6	9,023.0	10,566.6	Credits to Public Non-financial Corporations
Ne leke	-	3,636.7	6,323.5	5,022.9	5,025.7	5,047.2	5,041.9	5,045.8	5,056.0	in lek
Ne valute	3,923.0	9,262.4	5,732.8	4,351.0	4,019.3	4,163.4	3,626.7	3,977.2	5,510.6	in Foreign Currency
Kredia per korporatat jofinanciare private	182,050.7	242,050.6	275,479.8	315,879.1	316,577.2	321,349.2	327,811.2	329,533.4	332,765.1	Credits to other Non-financial Corporations
Ne leke	35,708.4	49,111.0	70,353.3	83,234.9	83,978.7	85,660.0	87,408.4	90,142.1	89,113.8	in lek
Ne valute	146,342.2	192,939.7	205,126.5	232,644.2	232,598.5	235,689.2	240,402.8	239,391.3	243,651.3	in Foreign Currency
Kredia per korporatat e tjera financiare	97.4	376.2	6,032.3	8,704.5	8,473.7	8,496.5	8,813.1	8,944.8	9,089.9	Credits to Other Financial Corporations
Ne leke	70.2	334.7	816.3	2,957.0	2,705.5	2,673.5	2,995.7	2,807.6	2,893.3	in lek
Ne valute	27.2	41.5	5,216.0	5,747.5	5,768.2	5,823.0	5,817.4	6,137.2	6,196.6	in Foreign Currency
Pretendime per sektore te tjere rezidente	107,798.2	140,905.1	146,829.0	149,087.3	149,820.8	149,810.6	150,817.3	152,552.9	153,374.0	Claims to other Resident Sectors
Ne leke	49,059.4	60,936.2	62,986.8	65,897.5	66,334.8	66,435.4	67,269.8	67,854.4	68,922.4	in lek
Ne valute	58,738.8	79,968.9	83,842.3	83,189.8	83,286.0	83,375.2	83,547.5	84,698.5	84,451.6	in Foreign Currency

Burimi : Banka e Shqiperise

Source : Bank of Albania

Ne milion leke Fundi I periudhes					2011					Millions of LEK End of Period
	2007	2008	2009	2010	Janar Jan	Shkurt Feb	Mars Mar	Prill Apr	Maj May	
	Mujor-Monthly									
Baza monetare	228,230.9	271,729.2	284,839.7	283,453.5	276,429.6	274,966.7	273,086.2	273,991.2	275,971.3	Base Money
Ndryshimi vjetor ne %	4.9	19.1	4.8	-0.5	-2.5	2.1	1.4	1.7	2.4	Y/Y change in %
Paraja jashte korporatave depozituese	154,956.2	195,808.5	209,043.8	195,059.0	186,562.3	185,856.3	185,549.3	187,867.1	187,885.7	Currency Outside Depository
Ndryshimi vjetor ne %	-5.1	26.4	6.8	-6.7	-6.3	-5.9	-4.9	-2.7	-2.9	Y/Y change in %
Depozita	602,653.7	619,790.4	662,425.7	785,225	794,862.2	792,188.8	797,955.7	806,755.9	810,612.3	Deposits
Ndryshimi vjetor ne %	19.8	2.8	6.9	18.5	16.7	15.7	15.2	16.4	16.9	Y/Y change in %
Agregati M1	242,676.0	282,853.5	284,505.6	275,427.3	263,423.3	262,298.5	263,775.4	265,411.4	264,818.9	M1 Aggregate
Ndryshimi vjetor ne %	0.1	16.6	0.6	-3.2	-2.2	-1.6	-1.8	0.8	-0.3	Y/Y change in %
Agregati M2	506,137.5	554,908.7	578,181.5	604,517.3	601,566.4	604,422.3	609,315.8	615,785.5	619,174.5	M2 Aggregate
Ndryshimi vjetor ne %	6.0	9.6	4.2	4.6	5.3	5.5	5.9	7.2	6.8	Y/Y change in %
Agregati M3	757,609.9	815,598.9	871,469.5	980,283.9	981,424.4	978,045.1	983,505.0	994,623.1	998,498.0	M3 Aggregate
Ndryshimi vjetor ne %	13.7	7.7	6.8	12.5	11.5	10.8	10.8	12.2	11.2	Y/Y change in %
Burimet e bazes monetare										Bonetary Base sources
Mjetet e huaja neto	170,987.2	201,191.1	214,466.8	252,827.8	247,689.8	241,703.9	239,270.3	238,240.4	242,470.1	Net foreign assets
Mjetet e brendshme neto	60,112.5	85,397.1	105,263.2	72,244.3	64,710.2	69,991.7	67,238.6	69,727.2	70,672.3	Domestic assets
Pretendimet ndaj qeverise qendrore neto	57,457.0	64,073.6	71,369.8	57,937.1	50,344.2	53,555.2	50,481.3	52,840.9	51,550.6	Net Claims on central government
Pretendimet ndaj korporatave te tjera depozituese	1,604.3	20,141.9	32,372.6	12,535.6	12,598.1	14,669.1	14,983.8	15,088.6	17,287.7	Clains on other depository corporatons

Burimi : Banka e Shqiperise

Source : Bank of Albania

Tab - 12 DEPOZITAT
Deposits

Ne milione leke Fundi i periudhes	2007	2008	2009	2010	2011					Millions of Leks End of Period
					Janar Jan	Shkurt Feb	Mars Mar	Prill Apr	Maj May	
Në lekë	351,181.0	359,187.4	369,137.8	409,459	415,004.3	418,566.0	423,766.6	427,918.4	431,288.9	In national currency
Depozitat e transferueshme +Depozita me likuiditet të lartë (depozit)	69,461.8	70,355.2	61,372.0	80,369	76,861.2	76,442.2	78,226.2	77,544.2	76,933.2	Transferable deposits+Liquid deposits
Qeveria lokale	478.7	482.8	478.1	948.1	1,227.1	1,124.6	1,053.1	1,422.3	1,099.6	Local governments
Korporata jofinanciare publike	11,459.8	698.2	7,687.7	7,134.0	8,428.3	8,928.2	7,215.0	6,596	7,138.6	Public non-financial corporations
Korporata të tjera financiare	557.2	6,768.7	675.3	920.6	950.8	577.2	710.6	699.3	718.9	Other financial corporations
Korporata të tjera jofinanciare	31,857.1	33,320.4	20,574.7	22,505.0	20,036.6	19,174.1	20,850.5	19,653.9	19,514.0	Other non-financial corporations
Sektorë të tjerë rezidentë	25,108.9	29,085.2	31,956.3	48,860.8	46,218.4	46,638.1	48,397.0	49,172.3	48,462.1	Other resident sectors
Depozita të tjera	263,462	272,142	293,676	329,090	338,143	342,124	345,540	350,374	354,356	Other deposits
Qeveria lokale	206.4	17.7	8.4	55.1	55.0	55.0	67.1	87.1	87.1	Local governments
Korporata jofinanciare publike	2,476.6	831.8	3,378.4	3,054.3	3,464.0	3,392.2	3,057.0	2,786.4	3,371.8	Public non-financial corporations
Korporata të tjera financiare	300.4	1,331.5	786.6	1,773.4	2,103.4	1,981.3	1,749.0	2,222.1	1,698.6	Other financial corporations
Korporata të tjera jofinanciare	5,777.1	9,428.6	9,898.3	8,316.8	9,442.4	8,677.2	8,021.5	8,828.0	8,632.5	Other non-financial corporations
Sektorë të tjerë rezidentë	254,701.3	260,532.8	279,604.3	315,890.5	323,078.3	328,018.1	332,645.8	336,450.6	340,565.7	Other resident sectors
Në valutë	251,472	260,700	293,288	375,767	379,858	373,623	374,189	378,838	379,324	In foreign currency
Qeveria lokale	371.5	279.5	313.0	493.0	351.6	372.7	330.1	337.6	375.0	Local governments
Korporata jofinanciare publike	7,963.7	2,339.8	6,771.0	6,201.0	6,615.1	6,048.8	6,191.0	6,032.9	5,798.0	Public non-financial corporations
Korporata të tjera financiare	1,569.3	8,089.6	3,672.8	8,572.0	8,690.7	7,941.5	7,401.9	5,766.8	5,461.9	Other financial corporations
Korporata të tjera jofinanciare	45,791.4	45,922.9	39,582.9	57,382.9	55,175.8	49,450.3	49,486.8	51,736.3	49,263.9	Other non-financial corporations
Sektorë të tjerë rezidentë	195,776.5	204,068.1	242,948.4	303,117.7	309,024.7	309,809.7	310,779.3	314,963.9	318,424.7	Other resident sectors
Total	601,597	619,107	661,626	785,225	794,862	792,189	797,956	806,756	810,612	Total
Qeveria lokale	1,057	780	799	1,496.2	1,634	1,552	1,450	1,847	1,562	Local governments
Korporata jofinanciare publike	21,900	3,870	17,837	16,389.3	18,507	18,369	16,463	15,416	16,308	Public non-financial corporations
Korporata të tjera financiare	2,427	16,655	5,243	11,266.0	11,745	10,500	9,862	8,688	7,879	Other financial corporations
Korporata të tjera jofinanciare	83,440	88,934	70,361	88,204.7	84,655	77,302	78,359	80,218	77,410	Other non-financial corporations
Sektorë të tjerë rezidentë	493,830	509,649	568,186	667,869.0	678,321	684,466	691,822	700,587	707,453	Other resident sectors

Burimi : Banka e Shqiperise

Source : Bank of Albania

Tab - 13 BILANCI I PERMBLEDHUR I BSH
 Consolidated BoA Balance sheet

Ne milion leke Fundi i periuqhes	2007	2008	2009	2010	2011					Millions of Lek End of period
					Janar Jan	Shkurt Feb	Mars Mar	Prill Apr	Maj May	
AKTIVET	272,308	326,406	359,552	368,032	360,326	356,219	354,426	353,084	360,496	ASSET
Total	45,942	65,798	62,644	50,480	38,829	34,851	41,986	36,203	40,147	Total
Mbajtjet e SDR	163	641.8	7,546.1	8,126.9	7,892.4	7,621.1	7,380.9	7,330.6	7,402.0	SDR holdings
Arka ne valute	5	1,068.6	705.8	647.0	95.6	107.9	89.2	90.0	85.9	Foreign currency
Depozitat	45,774	64,088	54,392	41,705.7	30,841.0	27,122.3	34,515.6	28,782.2	32,658.9	Deposits
Letrat me vlere te ndryshme nga aksionet jorezident	132,843	142,952.5	165,853.4	215,901.8	222,181.0	220,085.2	210,846.5	214,774.1	215,151.5	Securities other than shares nonresidents
qeveria qendrore	72,892	75,167.2	77,289.4	64,399.2	64,272.1	64,171.5	64,085.0	64,047.1	64,161.7	central government
Huate	2,651	24,319	33,885	14,302	14,360	16,429	16,748	16,879	19,114	Loans
Qeveria qendrore	0	3,000.0	0.0	0.0	0.0	0.0	0.0	0.0	0.0	Central Government
Korporata te tjera depozituese	1,604	20,141.0	32,371.7	12,534.8	12,597.5	14,668.5	14,983.4	15,088.3	17,287.3	Other depository corporations
Sektore te tjere rezidente	1,048	1,177.6	1,513.5	1,767.3	1,762.5	1,760.9	1,764.7	1,790.3	1,826.3	Other resident sectors
Derivatet financiare	0	0.0	10.7	81	77.7	83.6	49.6	30.0	16.6	Financial derivatives
Llogari te arketueshme	13,406	12,891.3	13,279.2	10,748.3	8,891.9	8,454.8	8,598.5	8,779.6	9,431.8	Receivable accounts
Mjetet jofinanciare	4,573	5,278.7	6,590.9	12,119.1	11,714.0	12,143.0	12,112.3	12,372.1	12,473.5	Nonfinancial assets
DETYRIMET	272,308	326,406	359,552	368,032	360,326	356,219	354,426	353,084	360,495	LIABILITIES
Total	161,195	203,936	216,768	202,644	195,632	194,833	193,695	196,274	196,725	Total
Para ne qarkullim	161,182	203,732.8	216,767.6	202,386.7	195,051.2	194,827.0	193,691.4	195,830.4	196,655.4	Currency in Circulation
Depozitat e perfshira ne parane e gjere	13	203.1	0.6	256.8	580.8	6.4	3.9	443.6	70.0	Deposits included in broad money
Depozita te paperfshira ne parane e gjere jorezident	95,557	94,815	87,661	98,842	104,190	100,345	102,543	98,916	101,860	Deposits excluded from broad money nonresidents
qeveria qendrore	7,151	6,783.7	7,981.6	8,440.3	8,424.0	8,407.9	8,407.4	8,406.7	8,362.9	central government
korporata te tjera depozituese	20,776	19,334.8	10,897.5	8,966.2	13,967.9	10,641.0	13,989.7	11,783.2	13,357.1	other depository corporations
korporata te tjera jofinanciare	67,036	67,793.3	68,071.5	80,810.0	80,797.6	80,133.3	79,390.9	77,717.2	79,245.9	other nonfinancial corporations
sektore te tjere rezidente	8	12.2	17.0	14.9	14.6	14.7	15.3	15.7	17.0	other resident sectors
Huate	587	890.7	692.9	610.4	986.3	1,147.9	739.4	993.3	877.2	Loans
Jorezidentet	1,186	1,173	1,269	5,921	5,711	5,478	5,282	5,270	5,313	Nonresidents
Qeveria qendrore	0	0.0	0.0	0.0	0.0	0.0	0.0	0.0	0.0	Central Government
Korporata te tjera depozituese	0	0.0	0.0	0.0	0.0	0.0	0.0	0.0	0.0	Other depository corporations
Llogari te pagueshme	7,590	7,024.2	6,903.5	936.4	1,492.2	1,294.7	1,689.5	897.4	1,395.8	Other accounts payable
Alokimi i SDR	0	0.0	6,954.1	7,439.5	7,430.0	7,383.8	7,272.2	7,222.7	7,297.3	SDR allocation
Aksione dhe Insturmenta te tjere	6,780	19,458	39,997	52,249.7	45,870.6	46,884.2	43,943.9	44,504.3	47,904.1	Shares and other equity

Burimi : BSH

Source : Bank of Albania