



REPUBLIKA E SHQIPËRISË  
MINISTRIA E FINANCAVE  
DREJTORIA E MAKROEKONOMISË



**EKONOMIA DHE BUXHETI**

*JANAR, 2011*

# Raporti Mujor

Janar, 2011

Kontakt:

Telefon: ++355 (4) 228 1009

e-mail: [elami@minfin.gov.al](mailto:elami@minfin.gov.al)

[www.minfin.gov.al](http://www.minfin.gov.al)

## PËRMBAJTJA

VEÇORITË KRYESORE.....	2
ZHVILLIMET EKONOMIKE.....	3
1. Indeksi i Çmimeve të Konsumit	3
2. Kursi mesatar i këmbimit	4
3. Ecuria e Normave të Interesit të Depozitave dhe Huave	5
4. Bilanci i Pagesave	6
5. Mjetet Valutore Neto të Sistemit Bankar	7
6. Kredia për Ekonominë	7
7. Oferta e Parasë	8
8. Depozitat sipas Burimeve	9
SEKTORI FISKAL .....	10
1. Buxheti i Konsoliduar	10
2. Të Ardhurat sipas Burimeve	11
3. Financimi i Bilancit Fiskal	11
ANEKSI STATISTIKOR .....	12

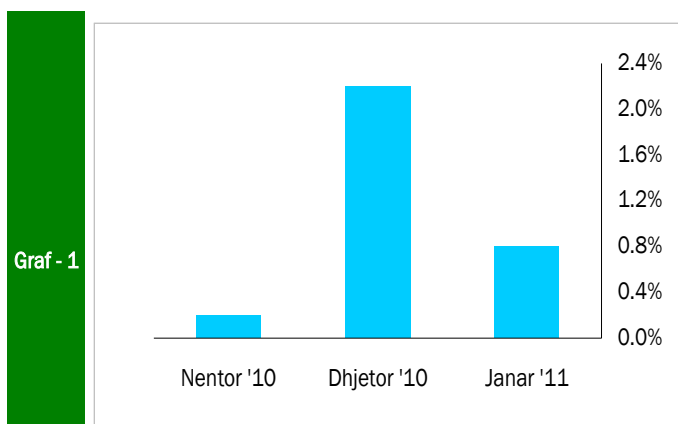
## VEÇORITË KRYESORE

- *Indeksi i çmimeve të konsumit* në muajin Janar, 2011 arriti në 110.5 përqind
- *Norma vjetore e inflacionit* për muaji Janar ishte 3.3 përqind
- *Kursi mesatar i këmbimit të monedhes vendase me dy monedhat kryesore të huaja* për muajin Janar 2011 ishte 103.84 lekë për dollarë dhe 138.65 lekë për euro
- *Normat e interesit të depozitave në lekë* gjatë muajit Janar shënuan kuotat 6.68 përqind për depozitat 24 mujore, 5.98 për ato 12 mujore, 5.10 për 6 mujorët dhe 4.21 përqind për depozitat 3 mujore
- *Normat e interesit për huatë në lekë* ishin 11.70 përqind për huatë 12 mujore dhe 14.04 për ato 6 mujore
- *Oferta totale e parasë, e matur nga agregati M3*, arriti në 981.4 miliardë lekë në muajin Janar, duke shënuar një rritje prej rreth 11.5 përqind, krahasuar me të njëjtën periudhë të një viti më parë
- *Bilanci i pagesave* për vitin 2010 rezultoi me një sufiçit të përgjithshëm prej 178.9 milion euro.
- *Situata Buxhetore* për periudhën Janar 2011 rezultoi me një sufiçit të përgjithshëm prej rreth 1.6 miliardë lekë.
- *Të ardhurat gjithsej* të realizuara gjatë periudhës Janar 2011, arritën në rreth 27 miliardë lekë, ose rreth 100.1 përqind e planit për periudhën.
- *Shpenzimet gjithsej* gjatë të njëjtit muaj, arritën në rreth 25.8 miliardë lekë, ose rreth 87.4 përqind e shpenzimeve të planifikuara për periudhën.

## ZHVILLIMET EKONOMIKE

### 1. Indeksi i Çmimeve të Konsumit

Indeksi i Çmimeve të Konsumit (IÇK) për muajin Janar 2011 pësoi një rritje prej 0.8 përqind krahasuar me muajin Dhjetor dhe Nëntor '10, kur ky indeks shënonte përkatësisht 2.2 përqind dhe 0.2 përqind. Ndryshimet



#### Ndryshimet mujore të IÇK-së

Burimi: INSTAT

respektive në të njëjtët muaj të një viti më parë ishin 0.9 përqind, 1.6 përqind dhe 0.4 përqind. Rritja me e madhe mujore, gjatë muajit Janar u konstatua në grupin “Pije alkolike dhe duhan” me 5.8 përqind. Pësha specifike relativisht e ulët që zë ky grup në shportën e mallrave të konsumit, bën që ndryshimet e çmimeve për këtë grup të kenë efekte të ulët mbi normën e inflacionit.

Gjatë këtij muaji rënie prej -0.2 % e pësoi indeksi i cmimit te grupit “Veshje dhe këpucë”.

**Tab - 1** Ndryshimi vjetor i Indeksit të Çmimeve të Konsumit (në %)

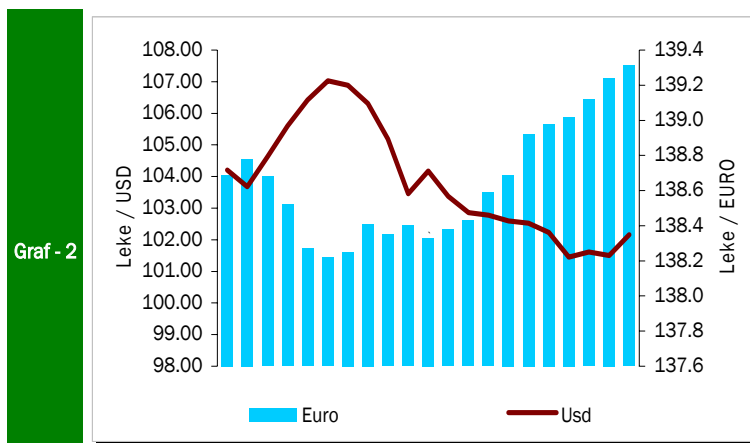
VITI	Janar	Shkurt	Mars	Prill	Maj	Qershor
2010	4.1	4.4	3.9	3.5	3.1	3.2
2011	3.3					
VITI	Korrik	Gusht	Shtator	Tetor	Nëntor	Dhjetor
2010	3.4	3.5	3.4	3.0	2.8	3.4
2011						

Burimi: INSTAT

Norma vjetore e inflacionit në muajin Janar arriti në 3.3 përqind duke qëndruar brenda objektivit të Bankës së Shqipërisë. Ndryshimet vjetore të indeksit të çmimeve të konsumit, në përqindje, për vitet 2009 dhe 2010 paraqiten në tabelën 1.

## 2. Kursi mesatar i këmbimit

Kursi mesatar i këmbimit të lekut kundrejt Euros në muajin Janar 2011, arriti në 138.65 Lekë/Euro, duke shënuar një rritje prej 0.6 përqind krahasuar me një muaj më parë. Në fund të muajit Janar një euro u këmbye me 139.31 lekë. Kursi mesatar i këmbimit të lekut kundrejt dollarit amerikan në muajin Janar 2011, arriti në 103.84 lekë/dollarë duke shënuar një rënie prej 0.1 përqind kundrejt muajit Dhjetor '10.



**Ecuria e Kursit të Këmbimit gjatë muajit Janar'11**

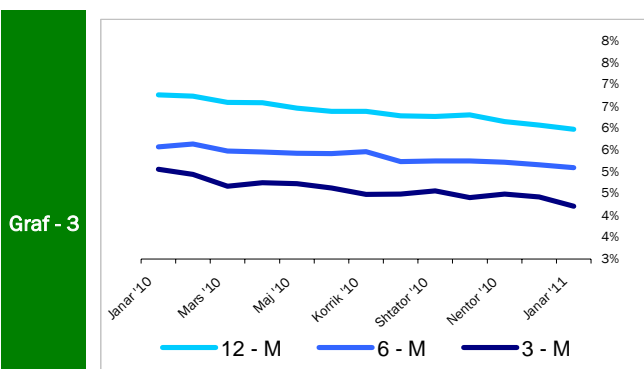
Në fund të muajit Janar, dollari amerikan arriti nivelin 102.16 lekë/dollarë. Në krahasim me muajin Janar të vitit të kaluar rezulton se monedha shqiptare është zhvlerësuar ndaj dollarit amerikan në masën 7.3 përqind dhe është vlersuar kundrejt monedhës europiane, Euro, me 0.4 përqind.

Nëncmimi i lekut, kundrejt dy monedhave kryesore, monedhës europiane Euro dhe monedhës amerikane, në rradhë të parë është i lidhur me ecurinë e tyre në tregjet monetare ndërkombëtare, duke reflektuar sjelljen e tyre në tregun e brendshëm monetar. Kursi i këmbimit të euros me dollarin amerikan pësoi një rënie mesatare duke arritur në rreth 1.335 euro/dollarë.

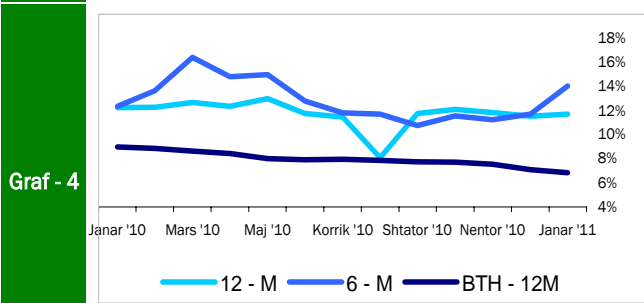
Ndër faktorët e brendshëm që kanë ndikuar në ecurinë e monedhës vendase gjatë këtij muaji përmendim: ruajtjen e ritmeve pozitive të ekonomisë në vend, efikasitetin e politikës fiskale, efikasitetin në politikën monetare dhe në operacionet ndërbankare të ndërmarra nga Banka e Shqipërisë, etj.

### 3. Ecuria e Normave të Interesit të Depozitave dhe Huave

Gjatë muajit Janar 2010, normat e interesit të depozitave 12-mujore në lekë arritën kuotën e 5.98 përqind, duke shënuar një rënie prej 0.09 përqind krahasuar me muajin Dhjetor. Rënie për këtë muaj kanë pësuar depozitat me afat 6-mujor dhe 3-mujor të krahasuara me muajin paraardhës, respektivisht me 0.06 dhe 0.21 përqind. Normat e interesit për depozitat me afat 1-mujor pësuan rënie me 0.04 përqind krahasuar me



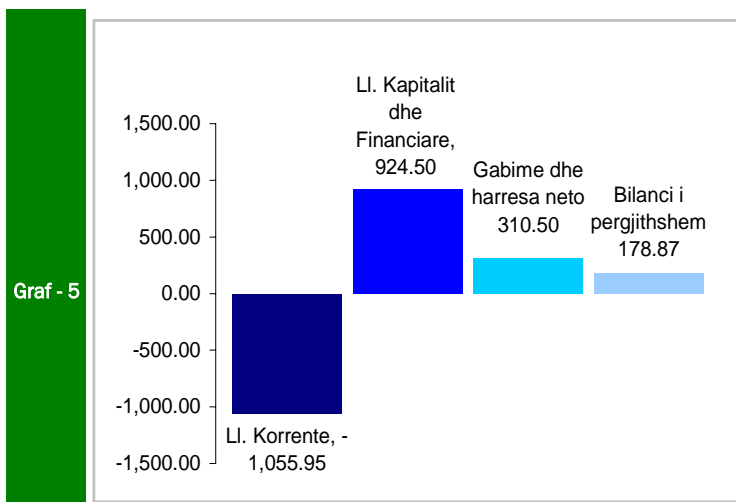
**Normat e interesit për depozitat**



**Normat e interesit për huatë**

muajin paraardhës. Krahasuar me të njëjtën periudhë të një viti më parë, rënie kanë pësuar normat e interesit të depozitave me afat 12, 6 dhe 3 mujore. Interesi i huave 12-mujore gjatë muajit Janar pësoi një rritje me 0.18 pikë përqind, duke arritur në 11.70 përqind nga 11.52 përqind që ishte në muajin Nëntor. Për këtë muaj norma e interesit të huave 6-mujore pësuan një rritje prej 2.35 pikë përqind krahasuar me një muaj më parë. Interesi i huave 6-mujore për muajin Jana rarriti në 14.04 përqind. Normat e interesit të bonove të thesarit gjatë muajit Janar 2011, për bonot me maturim 12 mujor, dhe 6 mujor ishin përkatësisht 6.83 përqind dhe 6.32 përqind. Gjatë këtij muaji vihet re një rënie në Yield-et e bonove të thesarit për afatet e maturimit 12 dhe 6- mujore.

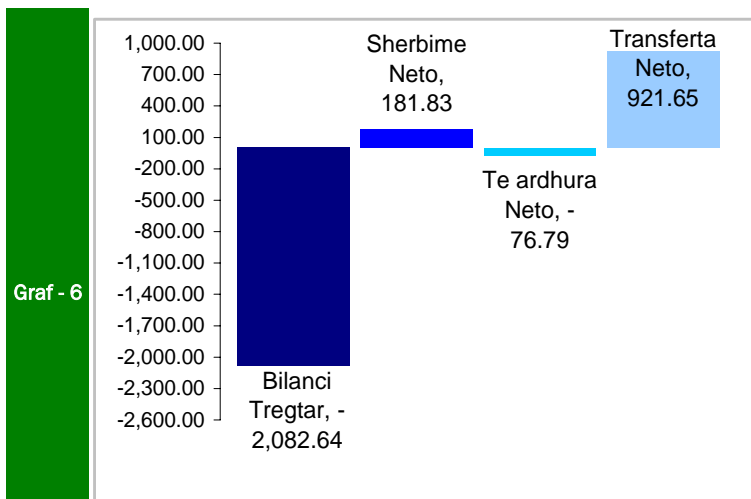
## 4. Bilanci i Pagesave



### Bilanci i Pagesave

Burimi: Banka e Shqipërisë

Bilanci i pagesave për periudhën Janar – Dhjetor 2010 regjistroi një sufiçit të përgjithshëm prej 178.9 milionë euro, karakteristika strukturore e të cilit paraqitet në grafikun 5.



### Llogaria Korente

Burimi: Banka e Shqipërisë

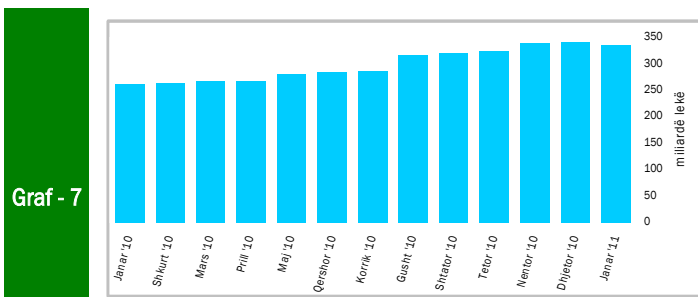
Kompozicioni i defiçitit të llogarisë korente prej 1,055.95 milionë euro i shprehur sipas elementëve kryesorë përbërës (në terma neto) për periudhën Janar'10 - Dhjetor'10 rezultoi: (i) bilanci tregtar - 2,082.64 mln euro, (ii) shërbime neto 181.83 mln euro, (iii) të ardhura neto -76.79 mln euro, (iv) transferta neto 921.65 mln euro. Kjo strukturë në mënyrë vizuale paraqitet në grafikun 6.



## 5. Mjetet Valutore Neto të Sistemit Bankar

Gjatë muajit Janar 2011, sistemi bankar ka shënuar rritje të mjeteve valutore neto (M.V.N), në rreth 74,790.7 milionë lekë krahasuar me Janar 2010. Kjo rritje ka ardhur si pasojë e rritjes të mjeteve valutore neto në Bankën e Shqipërisë me rreth 31,501.4 milionë lekë dhe të rritjes së mjeteve valutore neto të bankave të nivelit të dytë, me rreth

42,578.3 milionë lekë. Në muajin Janar sistemi bankar rezulton me një rënie prej 5,088.7 milionë lekë në mjetet valutore neto, krahasuar me muajin Dhjetor '10, rënie e cila erdhi si rezultat i rritjes së nivelit të mjeteve valutore neto të bankave të nivelit të dytë me rreth 49.3 milionë lekë si dhe të rënies së mjeteve valutore



**Ecuria e M.V.N. te sistemit në Jan'10-Jan'11**

Burimi: Banka e Shqipërisë

neto në Bankën e Shqipërisë, me rreth 5,138.0 milionë lekë.

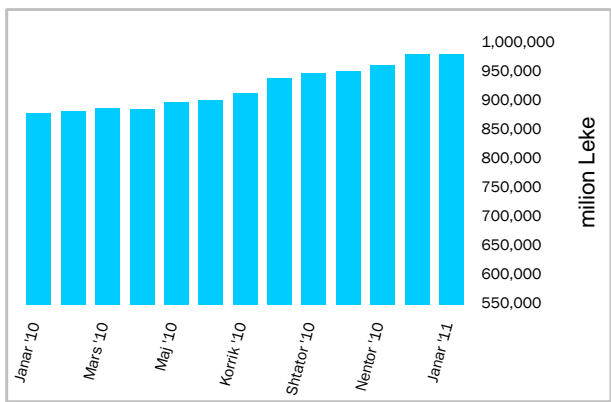
## 6. Kredia për Ekonominë

Teprica e kredisë për ekonominë për muajin Janar 2011 arriti në 483.3 miliardë lekë. Rritja e tepricës së kredisë, krahasuar me muajin Dhjetor '10 shënoi vlerën 0.8 miliardë lekë, me një rritje prej rreth 0.2 përqind. Nga struktura e tepricës së kredisë sipas monedhave vazhdon të mbizoterohet nga kredia në valutë, duke përbërë rreth 67.3 përqind të totalit të tepricës së kredisë me rreth 325.6 miliardë lekë.

Këtë muaj pesha specifike e kredive për individët, arriti në nivelin 30.9 përqind.

## 7. Oferta e Parasë

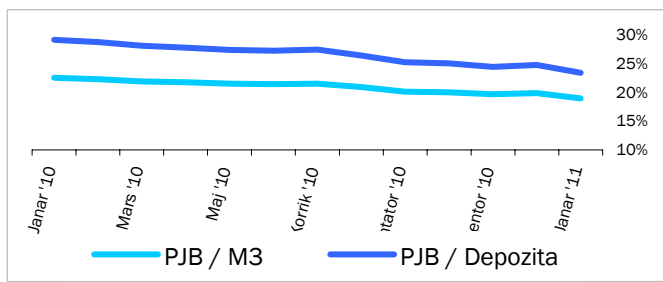
Graf-8



Agregati M3 Jan '10-Jan '11

Oferta e parasë (e matur me M3), për muajin Janar shënuar një rritje krahasuar me muajin paraardhës Dhjetor 2010. Kjo ofertë arriti në rreth 981 miliardë lekë në fund të muajit Janar duke shënuar një rritje prej 1.1 miliardë lekë kundrejt nivelit të regjistruar në muajin Dhjetor '10. Rritja vjetore e këtij treguesi ishte 11.5 përqind, duke ruajtur kështu tendencën rritëse të shfaqur që nga mesi i vitit të kaluar.

Graf-9

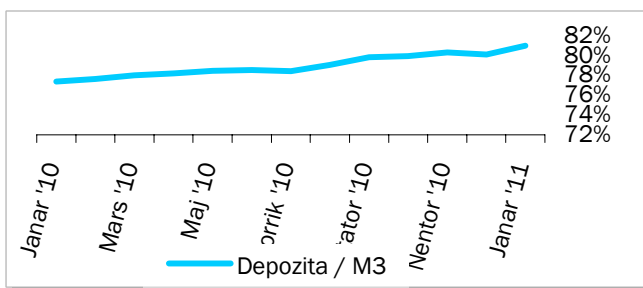


Raporte të parasë jashtë bankave me M3 dhe Depozitat

Burimi: Banka e Shqipërisë

Depozitat në lekë, si përbërësi kryesor i ofertës monetare, kanë pësuar një rritje prej 5.5 milionë lekë në krahasim me muajin Dhjetor.

Graf-10



Raporti i Depozitave ndaj M3

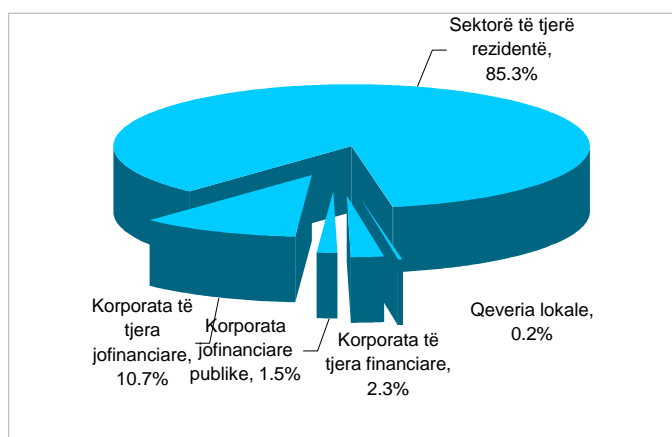
Burimi: Banka e Shqipërisë

Depozitat në valutë gjatë muajit Janar, janë mbështetur kryesisht nga depozitat e sektorit privat, të cilat kanë përbërë rreth 81.4 përqind të depozitave totale në valutë.

## 8. Depozitat sipas Burimeve

Gjatë muajit Janar 2011 “sektorë të tjerë rezident”, zuri nivelin më të lartë të depozitave të transferueshme në lekë, me rreth 60.1 përqind, ndjekur nga “korporata të tjera jofinanciare”, me rreth 26.1 përqind dhe nga “korporata publike jofinanciare”, me 11.0

Graf - 11



### Përberja e depozitave

Burimi: Banka e Shqipërisë

678 miliardë) të depozitave totale, prej rreth 794 miliardë lekë në muajin Janar 2011. Ata ndiqen nga “korporata të tjera jofinanciare” (84.6 miliardë), “korporatat të tjera financiare publike” (18.5 miliardë) dhe “korporata jofinanciare publike” (11.7 miliardë). “Qeveria lokale” kontribuoi me rreth 1.6 miliardë në totalin e depozitave.

Gjatë muajit Janar 2011, krahasuar me një muaj më parë Dhjetor ‘10 niveli i përgjithshëm i depozitave u rrit me 9.6 miliardë lekë, si rezultat i rritjes së depozitave në lekë dhe të atyre në valutë .

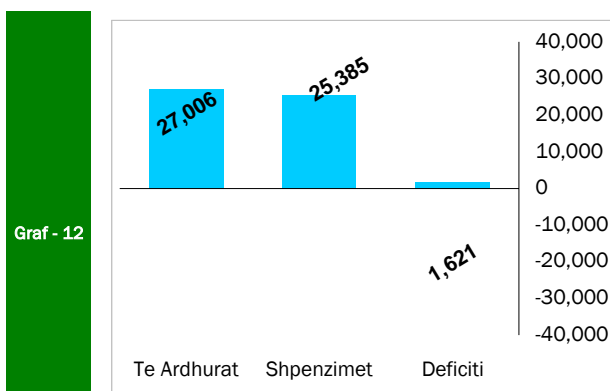
përqind. “Sektorë të tjerë rezident” dhe “korporata të tjera jofinanciare” ishin gjithashtu burimi më i rëndësishëm i depozitave në monedhe të huaj, përkatësisht me rreth 81.4 përqind dhe rreth 14.5 përqind. “Sektorë të tjerë rezident” ishin dukshëm burimi më i rëndësishëm i Depozitave të tjera në lekë (95.5 përqind e totalit)

Në përgjithësi, “Sektorë të tjerë rezident” përbëjnë pjesën më të madhe (rreth

## SEKTORI FISKAL

### 1. Buxheti i Konsoliduar

Për periudhën Janar 2011 janë mbledhur rreth 27 miliardë lekë të ardhura, përkundrejt shpenzimeve të përgjithshme prej 25.8 miliardë lekë, që përfshijnë 19.4 miliardë lekë në shpenzime korrente dhe 6 miliardë lekë në shpenzime kapitale, nga të cilat 99.7 % financim i brëndshëm, dhe 0.3 % financim i huaj.



Treguesit Fiskal, Janar-2011

Mbledhja e të ardhurave përbën rreth 7.5 % të të ardhurave buxhetore për planin e vitit 2011, ndërsa shpenzimet përbëjnë 6.2 % të buxhetit të planifikuar. Shpenzimet korrente janë rreth 6 % e planifikimit vjetor, ndërsa shpenzimet kapitale janë rreth 7.3 % e këtij planifikimi.

Nga të ardhurat gjithsej, pjesa e të ardhurave të mbledhura nga Drejtoria e Përgjithshme të Tatimeve dhe Doganave është rreth 17.1 miliardë lekë (ose rreth 6.7 % e të ardhurave vjetore të planifikuara), të ardhurat e mbledhura nga pushteti vendor rreth 0.9 miliardë lekë (4.9 % e të ardhurave vjetore të planifikuara), kontributet e sigurimeve shoqërore dhe shëndetësore 5.6 miliardë lekë (9.4 % e të ardhurave vjetore të planifikuara), dhe të ardhurat jo - tatimore në nivelin e 3.5 miliardë lekë (16.6 % e të ardhurave vjetore të planifikuara). Nga totali i shpenzimeve korrente prej 19.4 miliardë lekë, 5.4 miliardë lekë (27.7 % e totalit të shpenzimeve korrente) është shpenzuar për personelin, 2.4 miliardë lekë (12.6 %) për interesat, 1.7 miliardë lekë (9 %) për shpenzime operative dhe mirëmbajtje, 0.04 miliardë lekë (0.2 %) për subvencione, 7.6 miliardë lekë (39.3 %) për shpenzimet e sigurimeve shoqërore dhe shëndetsore dhe 1.3 miliardë lekë (6.7 %) për shpenzimet e qeverisjes vendore, 0.9 miliardë lekë (4.6 %) për shpenzimet e tjera. Këto përfaqësojnë 1.3 % (shpenzime personeli), 0.6 % (shpenzime për interesat), 0.4 % (shpenzime operative dhe të mirëmbajtjes), 0.01 % (subvencione), 1.9 % (sigurimet shoqërore dhe shëndetësore), 0.3 % dhe 0.2 % (për shpenzimet e qeverisjes vendore dhe shpenzimet e tjera) përkundrejt buxhetit të planifikuar vjetor. Shpenzimet kapitale me financim të brëndshëm për këtë periudhë llogariten në rreth 1.5 % të buxhetit të parashikuar vjetor, ndërsa financimi i huaj është vetëm 0.01 %.

## 2. Të Ardhurat sipas Burimeve

Të ardhurat gjithsej të realizuara për periudhën Janar 2011 ishin rreth 27 miliardë lekë, nga të cilat të ardhurat tatimore rreth 23.5 miliardë, të ardhurat jo-tatimore në rreth 3.5 miliardë.

Tab - 2

Të ardhurat e realizuara në Janar 2011

Burimi	Miliardë Lekë
TVSH	8.7
Tatimi mbi fitimin	1.3
Taksa doganore	0.5
Taksat nacionale	1.6
Akcizat	2.5

## 3. Financimi i Bilancit Fiskal

Suficiti prej 1.6 miliardë lekë, për periudhën Janar 2011, u mbështet në vlerën 5.99 miliardë lekë nga burime të brëndshme dhe 0.01 miliardë lekë me financim të huaj. Emetimi i bonove të thesarit ishte mjeti kryesor i financimit të brëndshëm, ndërsa për financimin e huaj ishin huatë afatgjata.

Për periudhën Janar 2011, disa nga treguesit kryesorë fiskal ishin:

- Realizimi i Të Ardhurave në masën 27 miliardë lekë.
- Realizimi i Shpenzimeve në masën 25.8 miliardë lekë

Në realizimin e të ardhurave për këtë periudhë kontributin kryesor e kanë dhënë të ardhurat e mbledhura nga Tatimet dhe Doganat të cilat kapin shifrën e 17.1 miliardë lekë. Në realizimin e shpenzimeve për këtë periudhë, peshën me të lartë e zënë shpenzimet korrente me 19.4 miliardë lekë dhe shpenzimet kapitale me rreth 6 miliardë lekë.

## Aneksi Statistikor

Tab - 1

Muaji	Mujor (Monthly)					Mesatar Mujor (Monthly Average)					Vjetor (Annual)					Month
	2007	2008	2009	2010	2011	2007	2008	2009	2010	2010	2007	2008	2009	2010	2011	
Janar	0.5	0.5	0.4	0.9	0.8	0.50	0.50	0.40	1.00	0.80	2.9	3.0	2.1	4.3	3.3	January
Shkurt	0.5	1.0	0.7	1.1		0.50	0.75	0.55	1.02		2.9	3.6	1.9	4.7		February
Mars	-0.1	0.9	0.6	0.1		0.30	0.80	0.57	0.71		2.7	4.6	1.6	4.1		March
Prill	-0.2	-0.4	-0.1	-0.4		0.18	0.50	0.40	0.42		1.9	4.4	1.9	3.7		April
Maj	-0.8	-1.0	-0.8	-1.2		-0.02	0.20	0.16	0.10		1.4	4.2	2.1	3.3		May
Qershor	-0.6	-0.8	-0.6	-0.7		-0.12	0.03	0.03	-0.04		2.0	4.0	2.3	3.2		June
Korik	-0.3	-0.6	-0.7	-0.5		-0.14	-0.06	-0.07	-0.10		2.1	3.7	2.2	3.4		July
Gusht	1.9	0.6	0.7	0.8		0.11	0.03	0.03	0.01		4.2	2.5	2.2	3.5		August
Shtator	0.9	1.1	0.8	0.7		0.20	0.14	0.11	0.09		4.4	2.7	2.0	3.4		September
Tetor	-0.1	0.1	0.4	0.2		0.17	0.14	0.14	#####		4.2	2.8	2.3	3.0		October
Nendor	0.2	-0.1	0.4	0.2		0.17	0.12	0.16	0.11		3.5	2.6	2.8	2.8		November
Dhjetor	1.3	0.9	1.6	2.2		0.27	0.18	0.28	0.28		3.1	2.2	3.7	3.4		December

Burimi: INSTAT, Banka e Shqipërisë

Source : INSTAT, Bank of Albania

Monedha	2007				2008				2009				2010				2011		Currency
	ij (Leke per unit of foreign currency)																		
																Jan			
<i>Mesatarja e periudhes</i>																<i>Average of period</i>			
USD	90.43	83.89	94.98	103.94	103.84	USD													
EURO	123.63	122.80	132.06	137.79	138.65	EURO													
<i>Fundi i periudhes</i>																<i>In the end of period</i>			
USD	82.89	87.91	95.81	104.00	102.16	USD													
EURO	121.78	123.80	137.96	138.77	139.31	EURO													

Burimi : Banka e Shqiperise

Source : Bank of Albania



Tab - 3

**Normat e interesit me baze vjetore**  
Annual Interest Rates

Ne perqindje Fundi I periudhes					<b>2011</b>	
	2007	2008	2009	2010	Janar Jan	In percent End of period
<b>Norma e remunerimit</b>						<b>Remuneration rate</b>
ne leke	4.37	4.37	3.67	...	...	In Lek
ne usd	3.40	0.70	0.09	...	...	In USD
ne euro	3.11	2.28	0.70	...	...	in EURO
<b>Norma e depozitave</b>						<b>Deposits rates</b>
12-M	5.67	6.93	6.78	6.07	5.98	12-M
6-M	4.83	5.72	5.74	5.16	5.10	6-M
3-M	4.12	5.13	5.05	4.42	4.21	3-M
1-M	3.83	4.30	4.56	4.70	4.66	1-M
<b>Norma e huase</b>						<b>Lending rates</b>
12-M	11.73	11.75	12.46	11.52	11.70	12-M
6-M	14.11	12.85	12.54	11.69	14.04	6-M
<b>Norma e letrave me vlere</b>						<b>Securities rates</b>
Bobo thesari 1/						Treasury bills 1/
3-M	6.48	6.27	6.30	5.29	...	3-M
6-M	7.51	7.45	7.52	6.41	6.32	6-M
12-M	8.41	8.56	9.14	7.09	6.83	12-M

Burimi : Banka e Shqiperise

Source : Bank of Albania

Tab - 4 TREGUESIT FISKALE SIPAS BUXHETIT TE KONSOLIDUAR 2011

Fiscal indicators regarding consolidated budget of 2011

Te dhena progresive (Progressive Data)

ne million leke (in million)

Nr.	E M E R T I M I	Janar January	ITEM
	<b>TOTALI TE ARDHURAVE</b>	<b>27,006</b>	<b>TOTAL REVENUE</b>
I.	<b>Ndihma</b>	<b>7</b>	<b>Grants</b>
II.	<b>Te ardhura tatimore</b>	<b>23,520</b>	<b>Tax Revenue</b>
II.1	<b>Nga Tatimet dhe Doganat</b>	<b>17,116</b>	<b>From tax offices and customs</b>
1	Tatimi mbi Vleren e Shtuar	8,750	V. A. T
2	Tatimi mbi Fitimin	1,302	Profit Tax
3	Akcizat	2,451	Excise Tax
4	Tatimi mbi te Ardhurat Personale	2,456	Personal Income Tax
5	Taksa Nacionale dhe te tjera	1,614	National Taxes and others
6	Taksa Doganore	543	Custom Duties
II.2	<b>Te ardhura nga Pushteti Lokal</b>	<b>851</b>	<b>Revenues from Local Gov.</b>
1	Tatimi mbi pasurine	83	Tax on land
2	Tatimi mbi Biznesin e vogel	312	Small Business Tax
3	Taksa lokale	456	Local Taxes
II.3	<b>Te ardh Buxh. Pavarur</b>	<b>5,553</b>	<b>Social Ins</b>
1	Sigurimi Shoqeror	4,745	Social Insurance
2	Sigurimi Shendetesor	587	Health insurance
3	Te ardhura per kompensim ne vlere te pronareve	221	
III.	<b>Te ardhura Jotatimore</b>	<b>3,479</b>	<b>Nontax Revenue</b>
1	Tran.Fitimi nga Banka e Shqiperise	1,500	Profit transfer from BOA
2	Te ardhura nga Inst.Buxhetore	1,573	Income of budgetary institutions
6	Dividenti	0	Divident
7	Tarifa sherbimesh	129	Services
8	Te tjera dhe interesa	277	Other/not allocated
	<b>TOTALI I SHPENZIMEVE</b>	<b>25,385</b>	<b>TOTAL EXPENDITURE</b>
I.	<b>Shpenzime Korrente</b>	<b>19,375</b>	<b>Current Expenditures</b>
I.1	<b>Personell</b>	<b>5,359</b>	<b>Personnel expenditures</b>
1	Paga	4,621	Wages
2	Kontributi per Sigurime Shoqerore	738	Social insurance contributions
I.2	<b>Interesat</b>	<b>2,433</b>	<b>Interest</b>
1	Te Brendshme	2,212	Domestic
2	Te Huaja	221	Foreign
I.3	<b>Shpenzime Operative Mirembajtje</b>	<b>1,743</b>	<b>Operational &amp; Maintenance</b>
I.4	<b>Subvencionet</b>	<b>41</b>	<b>Subsidies</b>
I.5	<b>Shpenzime per Sig.Sociale dhe te tjera</b>	<b>7,608</b>	<b>Social Insurance outlays</b>
1	Sigurime Shoqerore	6,088	Social insurance
2	Sigurime Shendetesore	1,520	Health insurance
I.6	<b>Shpenzime per Buxhetin Lokal</b>	<b>1,304</b>	<b>Local Budget</b>
I.7	<b>Shpenzime te tjera</b>	<b>887</b>	<b>Other expenditures</b>
1	Pagesa e Papunesise	81	Unemployment insurance benefits
2	Ndihma Ekonomike	806	Social assistance
III.	<b>Shpenzime Kapitale</b>	<b>6,010</b>	<b>Capital expenditures</b>
1	Financimi Brendshem	5,989	Domestically financing
2	Financimi Huaj	21	Foreign financed
	<b>DEFICITI</b>	<b>1,621</b>	<b>Deficit</b>
	<b>FINANCIMI DEFICITIT</b>	<b>-1,621</b>	<b>Deficit Financing</b>
	<b>Brendshem</b>	<b>-1,097</b>	<b>Domestic</b>
	Te ardhura nga privatizimi	6	Privatization receipts
	Hua-marreje e brendeshme	8,097	Domestic Borrowing
	Huamarje e brendeshme nacionale nga te cilat:	8,098	
	Huamarje e brendeshme vendori	-1	
	Te tjera	-9,200	Other
	Depozite e Qeverise ne Banken e Shqiperise	-3,075	Government deposit at the BoA
	Te tjera	-6,125	
	Depozite e Sig.Shoqerore dhe Shendetesore	-3,097	Health and Social Security Deposit
	Mjete ne ruajtje	1,645	
	Principali i nenhuase	127	The amount of the Loan
	Detyrim ndaj JSSH	-19	Debt toward H&S Security
	Te tjera (detyrime te perkohshme)	-4,781	Other (temporary debts)
	<b>I Huaj</b>	<b>-524</b>	<b>Foreign</b>
	Hua afatgjate(e marre)	310	Long-term Loan(Drawings)
	Ndryshimi i gjendjes se arkesh*	-286	Chang. of stat. Account*
	Ripagesat	-548	Repayments

\* "Ndryshimi i gjendjes se arkesh" perfaqeson ndryshimin ne Depozites se Financimeve te Huaja

"Chang. of stat. Account" stands for the change in Foreign Financing Deposit preliminary data

Te dhena operative

Tab - 5

**Tabela e investimeve 2011**

Table of investments 2011

*Te dhena progresive (Progresive Data)**ne milion leke( in million leks)*

	<b>Janar</b> <b>January</b>	
<b>Financim i brendshem</b>	<b>5,989</b>	<b>Domestic financing</b>
<i>Ne %</i>	<i>99.65%</i>	<i>In %</i>
<b>Financim i huaj</b>	<b>21</b>	<b>Foreign financing</b>
<i>Ne %</i>	<i>0.35%</i>	<i>In %</i>
<b>Totali</b>	<b>6,010</b>	<b>Total</b>
<i>Ne %</i>	<i>100.00%</i>	<i>In %</i>

Tab - 6

**TE ARDHURAT NGA ZYRAT E DOGANAVE 2011**  
**REVENUES FROM CUSTOMS OFFICE 2011**
*Te dhena progresive (Progressive Data)**ne milion leke( in million leks)*

	<b>Janar</b>	
	<b>January</b>	
Takse doganore	543	Customs Duties
TVSH	5,851	V.A.T
Akcize	1,411	Excises
Te tjera	270	Others
<b>TOTALI I DOGANAVE</b>	<b>8,075</b>	<b>Total from customs office</b>
<b>TE ARDHURAT TATIMORE NGA ZYRAT E TATIMEVE DHE INSTITUCIONET BUXHETORE</b>		
<b>TAX REVENUES FROM TAX OFFICE AND OTHER INSTITUTIONS</b>		
TVSH	2,899	V.A.T
Akciza	1,041	Excises
Tatimi mbi fitimin	1,302	Profit Tax
Tatimi mbi te ardhurat personale	2,456	Personal income tax
Takse nacionale	1,344	National taxes
<b>TOTALI I TATIMEVE</b>	<b>9,042</b>	<b>Total from tax office</b>
<b>TOTALI I PERGJITHSHEM</b>	<b>17,117</b>	<b>Total Tax Office</b>

Tab - 7

## DEFICITI DHE FINANCIMI PER 2011

The Deficit and Its Financing for 2011

Te dhena progresive (Progressive Data)

Ne milion leke (In million Leks)

	Janar January	
<b>Totali i te Ardhurave</b>	<b>33,081</b>	<b>Total Revenues</b>
<b>Totali i Shpenzimeve</b>	<b>9,304</b>	<b>Total Expenditures</b>
<b>Deficiti</b>	<b>23,777</b>	<b>Cash-Balance</b>
<b>Financimi i deficitit</b>	<b>13,376</b>	<b>Financing</b>
<b>1. I BRENDSEHEM</b>	<b>0</b>	<b>Domestic</b>
<b>a. Bono thesari neto</b>	<b>5,098</b>	Treasury bills
b. Eurobono		Eurobonds
Eurobono		
<i>kredi</i>		<b>Loan from which:</b>
<i>Eurobondi</i>		Alpha bank
<b>d. Obligacione</b>	<b>3,000</b>	Direct Loan
<b>e. Ndryshimi i gjendjes se arkes</b>	<b>2,525</b>	Local Domestic Loan
Depozitat e qev. ne Banken e Shqip.	1,639	<b>Bonds</b>
Depoz. e Sigurimit Shoq. & Shend.	886	<b>Chang.of stat. account</b>
f. Mjete ne ruajtje	-2,051	Deposit of Government in B.O.A
<b>g. Te ardhura nga privatizimi</b>	<b>0</b>	Deposit of Social & Health Ins.
<b>h. Te tjera detyrime</b>	<b>1,371</b>	<b>Non-budget revenues</b>
<b>Huamarje e brendshme vendori</b>	<b>-1,694</b>	<b>Privatization receipts</b>
<b>2.I JASHEM</b>	<b>190</b>	<b>Others</b>
a. Hua afatgjate	190	
-Marre	-825	
-Shlyer (Ripagesat)	0	
b. Ndryshimi i gjendjes se arkes	0	<b>Foreign</b>
Ripagesat	0	Long-term Loan

Tab - 8 BILANCI I PAGESAVE  
Balance of payments

Ne milion Euro

In millions Euro

	3M_I 2009	3M_II 2009	3M_III 2009	3M_IV 2009	viti 2009	3M_I 2010	3M_II 2010	3M_III 2010	3M_IV 2010	viti 2010	
<b>Llogaria korente</b>	<b>-326.48</b>	<b>-311.33</b>	<b>-383.05</b>	<b>-324.61</b>	<b>-1,345.5</b>	<b>-235.32</b>	<b>-202.03</b>	<b>-245.20</b>	<b>-373.40</b>	<b>-1,055.95</b>	<b>Current Account.</b>
<b>Bilanci tregëtar</b>	<b>-516.77</b>	<b>-579.01</b>	<b>-606.57</b>	<b>-601.34</b>	<b>-2,303.7</b>	<b>-419.01</b>	<b>-482.93</b>	<b>-595.90</b>	<b>-584.80</b>	<b>-2,082.64</b>	<b>Trade Balance.</b>
Eksporti i mallrave fob	175.73	183.44	186.00	205.51	750.68	254.91	340.47	270.30	305.90	1,171.58	Merchandise Exports. Fob
Importi i mallrave fob	-692.50	-762.45	-792.57	-806.85	-3,054.37	-673.92	-823.40	-866.20	-890.70	-3,254.22	Merchandise Imports. Fob
<b>Bilanci i shërbimeve</b>	<b>-21.15</b>	<b>-18.57</b>	<b>126.18</b>	<b>34.46</b>	<b>120.92</b>	<b>-13.07</b>	<b>9.60</b>	<b>180.00</b>	<b>5.30</b>	<b>181.83</b>	<b>Services Balance.</b>
Sherbimet Kredi	303.00	397.20	628.42	389.84	1,718.46	259.30	369.60	661.00	412.50	1,702.40	Services Credit
Sherbimet Debi	-324.15	-415.77	-502.24	-355.38	-1,597.54	-272.37	-360.00	-481.00	-407.20	-1,520.57	Services Debt
<b>Bilanci i të ardhurave</b>	<b>-4.98</b>	<b>-4.38</b>	<b>-60.73</b>	<b>-12.51</b>	<b>-82.60</b>	<b>-14.09</b>	<b>-11.20</b>	<b>-19.90</b>	<b>-31.60</b>	<b>-76.79</b>	<b>Balance of Incomes</b>
Te ardhurat Kredi	63.03	63.23	51.71	92.03	270.00	62.21	78.80	70.80	73.10	284.91	Income Credit
Te ardhurat Debi	-68.01	-67.61	-112.44	-104.54	-352.60	-76.30	-90.00	-90.70	-104.70	-361.70	Income Debt
<b>Bilanci i transfertave</b>	<b>216.42</b>	<b>290.63</b>	<b>158.07</b>	<b>272.78</b>	<b>937.90</b>	<b>210.85</b>	<b>282.50</b>	<b>190.60</b>	<b>237.70</b>	<b>921.65</b>	<b>Balance of Transfers</b>
Transferta private	214.18	279.95	149.56	267.11	910.80	207.62	267.10	178.60	223.80	877.12	Private Unrequired Transfers
Transferta shtetërore	2.24	10.68	8.51	5.67	27.10	3.23	15.40	12.00	13.90	44.53	Official Unrequired Transfers
<b>Llogaria kapitale</b>	<b>19.60</b>	<b>16.23</b>	<b>32.08</b>	<b>16.95</b>	<b>84.86</b>	<b>10.00</b>	<b>22.70</b>	<b>22.60</b>	<b>30.20</b>	<b>85.50</b>	<b>Capital Account</b>
<b>Llogaria financiare</b>	<b>254.55</b>	<b>423.21</b>	<b>186.26</b>	<b>92.61</b>	<b>956.63</b>	<b>107.30</b>	<b>157.90</b>	<b>171.00</b>	<b>402.80</b>	<b>839.00</b>	<b>Financial Account</b>
Investime direkte	119.52	292.61	164.69	103.48	680.30	165.60	170.00	251.40	250.00	837.00	Direct Investment
Investime portofoli	7.01	18.32	-15.15	4.02	14.20	-25.90	-25.00	-1.50	272.40	220.00	Portfolio Investment
Kapitale te tjera	129.28	114.04	40.38	-14.20	269.50	-28.30	13.70	-75.00	-119.10	-208.70	Other Capital
<b>Gabime dhe harresa neto</b>	<b>-78.54</b>	<b>13.55</b>	<b>208.66</b>	<b>128.33</b>	<b>272.00</b>	<b>100.70</b>	<b>31.90</b>	<b>111.70</b>	<b>66.20</b>	<b>310.50</b>	<b>Net errors and omissions</b>
<b>Bilanci i përgjithshëm</b>	<b>-130.87</b>	<b>141.66</b>	<b>43.95</b>	<b>-86.72</b>	<b>-31.98</b>	<b>-17.40</b>	<b>10.37</b>	<b>60.10</b>	<b>125.80</b>	<b>178.87</b>	<b>Overall Balance</b>
Rezervat	130.87	141.66	-43.95	8,672.00	31.98	17.40	-10.37	-60.10	-125.80	-178.87	Reserve Assets
Perdor kred & huash nga FMN	-1.26	-1.76	-3.66	-0.69	-7.37	-4.10	-0.80	-3.90	-0.50	-9.30	Use of Fund Credit and Loans

Burimi : BSH

Source : Bank of Albania

**Tab - 9** MJETET VALUTORE NETO  
 Net Foreign Assets

Ne milione leke Fundi i periudhes	2007	2008	2009	2010	2011		Millions of leke End of Period
					Janar Jan		
<b>Mjetet valutore neto</b>	<b>170,987.2</b>	<b>201,191.1</b>	<b>214,466.8</b>	<b>252,827.8</b>	<b>247,689.8</b>		<b>Net Foreign assets</b>
<b>Predendime ndaj jorezidenteve</b>	<b>186,401.6</b>	<b>215,529.3</b>	<b>236,223.3</b>	<b>274,628.2</b>	<b>269,868.5</b>		<b>Claims on non-residents</b>
<b>Minus: Detyrime ndaj jorezidenteve</b>	<b>15,414.5</b>	<b>14,338.2</b>	<b>21,756.6</b>	<b>21,800.3</b>	<b>22,178.7</b>		<b>Minus: Liabilities to non-residents</b>
<b>Mjetet e brendshme</b>	<b>60,112.5</b>	<b>85,397.1</b>	<b>105,263.2</b>	<b>72,244.3</b>	<b>64,710.2</b>		<b>Domestic Assets</b>
<b>Pretendimet neto ndaj qeverise qendrore</b>	<b>57,457.0</b>	<b>64,073.6</b>	<b>71,369.8</b>	<b>57,937.1</b>	<b>50,344.2</b>		<b>Net Claims on Central Government</b>
Pretendimet neto ndaj qeverise qendrore	78,268.5	83,428.2	82,289.4	66,928.8	64,330.5		Claims on Central Government
<b>Minus: Detyrime ndaj qeverise qendrore</b>	<b>20,811.4</b>	<b>19,354.6</b>	<b>10,919.7</b>	<b>8,991.7</b>	<b>13,986.3</b>		<b>Minus: Due to Central Government</b>
<b>Pretendime ndaj korporatave te tjera depozituese</b>	<b>1,604.3</b>	<b>20,141.9</b>	<b>32,372.6</b>	<b>12,535.6</b>	<b>12,598.1</b>		<b>Claims on other depository corporations</b>
Depozita	-	-	-	-	-		Deposits
Hua	1,603.5	20,141.0	32,371.7	10,763.9	10,830.2		Loans
Llogari te tjera	0.8	0.9	0.8	0.0	0.0		Other accounts
Pretendime ndaj korporatave te tjera financiare	-	-	-	-	-		Claims on other financial corporations
Pretendime ndaj korporateve jofinanciare publike	-	-	-	-	-		Claims on public non-financial corporations
Pretendime ndaj korporatave te tjera jofinanciare	-	-	-	-	-		Claims on other non-financial corporations
Pretendime ndaj sektoreve te tjere rezidente	1,051.1	1,181.6	1,520.9	1,771.7	1,767.9		Claims on other resident sectors
<i>Burimi : Banka e Shqiperise</i>							<i>Source : Bank of Albania</i>

**Tab - 10** KREDIA PER EKONOMINE  
 Credit to Economy

Ne milion leke Fundi I periudhes	2007	2008	2009	2010	2011	Million of leks End of Period
					Janar Jan	
<b>Totall I kredise</b>	<b>293,869.3</b>	<b>396,231.0</b>	<b>440,397.4</b>	<b>483,044.8</b>	<b>483,802.0</b>	<b>Total Credit</b>
<b>Kredia per qeverine lokale</b>	-	-	-	-	-	<b>Credits to local Government</b>
Ne leke	-	-	-	-	-	in lek
Ne valute	-	-	-	-	-	in Foreignn Currency
<b>Kredia per korporatat Jofinanciare publike</b>	<b>3,923.0</b>	<b>12,899.1</b>	<b>12,056.3</b>	<b>9,373.9</b>	<b>9,045.0</b>	<b>Credits to Public Non-financial Corporations</b>
Ne leke	-	3,636.7	6,323.5	5,022.9	5,025.7	in lek
Ne valute	3,923.0	9,262.4	5,732.8	4,351.0	4,019.3	in Foreignn Currency
<b>Kredia per korporatat Jofinanciare private</b>	<b>182,050.7</b>	<b>242,050.6</b>	<b>275,479.8</b>	<b>315,879.1</b>	<b>316,577.2</b>	<b>Credits to other Non-financial Corporations</b>
Ne leke	35,708.4	49,111.0	70,353.3	83,234.9	83,978.7	in lek
Ne valute	146,342.2	192,939.7	205,126.5	232,644.2	232,598.5	in Foreignn Currency
<b>Kredia per korporatat e tjera financiare</b>	<b>97.4</b>	<b>376.2</b>	<b>6,032.3</b>	<b>8,704.5</b>	<b>8,473.7</b>	<b>Credits to Other Financial Corporations</b>
Ne leke	70.2	334.7	816.3	2,957.0	2,705.5	in lek
Ne valute	27.2	41.5	5,216.0	5,747.5	5,768.2	in Foreignn Currency
<b>Pretendime per sektore te tjere rezidente</b>	<b>107,798.2</b>	<b>140,905.1</b>	<b>146,829.0</b>	<b>149,087.3</b>	<b>149,620.8</b>	<b>Claims to other Resident Sectors</b>
Ne leke	49,059.4	60,936.2	62,986.8	65,897.5	66,334.8	in lek
Ne valute	58,738.8	79,968.9	83,842.3	83,189.8	83,286.0	in Foreignn Currency

Burimi : Banka e Shqiperise

Source : Bank of Albania



**Tab - 11 OFERTA E PARASE**  
 Money Supply

Ne milion leke Fundi I periuadhes	2007	2008	2009	2010	Mujor-Monthly		Millions of LEK End of Period
					2011 Janar Jan		
<b>Baza monetare</b>	<b>228,230.9</b>	<b>271,729.2</b>	<b>284,839.7</b>	<b>283,453.5</b>	<b>276,429.6</b>		<b>Base Money</b>
Ndryshimi vjetor ne %	4.9	19.1	4.8	-0.5	-2.5		Y/Y change in %
<b>Paraja jashte korporatave depozituese</b>	<b>154,956.2</b>	<b>195,808.5</b>	<b>209,043.8</b>	<b>195,059.0</b>	<b>186,562.3</b>		<b>Currency Outside Depository</b>
Ndryshimi vjetor ne %	-5.1	26.4	6.8	-6.7	-6.3		Y/Y change in %
<b>Depozita</b>	<b>602,653.7</b>	<b>619,790.4</b>	<b>662,425.7</b>	<b>785,225</b>	<b>794,862.2</b>		<b>Deposits</b>
Ndryshimi vjetor ne %	19.8	2.8	6.9	18.5	16.7		Y/Y change in %
<b>Agregati M1</b>	<b>242,676.0</b>	<b>282,853.5</b>	<b>284,505.6</b>	<b>275,427.3</b>	<b>263,423.3</b>		<b>M1 Aggregate</b>
Ndryshimi vjetor ne %	0.1	16.6	0.6	-3.2	-2.2		Y/Y change in %
<b>Agregati M2</b>	<b>506,137.5</b>	<b>554,908.7</b>	<b>578,181.5</b>	<b>604,517.3</b>	<b>601,566.4</b>		<b>M2 Aggregate</b>
Ndryshimi vjetor ne %	6.0	9.6	4.2	4.6	5.3		Y/Y change in %
<b>Agregati M3</b>	<b>757,609.9</b>	<b>815,598.9</b>	<b>871,469.5</b>	<b>980,283.9</b>	<b>981,424.4</b>		<b>M3 Aggregate</b>
Ndryshimi vjetor ne %	13.7	7.7	6.8	12.5	11.5		Y/Y change in %
<b>Burimet e bazes monetare</b>							<b>Bonetary Base sources</b>
Mjetet e huaja neto	170,987.2	201,191.1	214,466.8	252,827.8	247,689.8		Net foreign assets
Mjetet e brendshme neto	60,112.5	85,397.1	105,263.2	72,244.3	64,710.2		Domestic assets
Pretendimet ndaj qeverise qendrore neto	57,457.0	64,073.6	71,369.8	57,937.1	50,344.2		Net Claims on central government
Pretendimet ndaj korporatave te tjera depozituese	1,604.3	20,141.9	32,372.6	12,535.6	12,598.1		Clains on other depository corporatons

Burimi : Banka e Shqiperise

Source : Bank of Albania

Tab - 12

## DEPOZITAT

Deposits

Ne milione leke Fundí i periudhes	2007	2008	2009	2010	2011		Millions of Leks End of Period
					Janar Jan		
<b>Në lekë</b>	<b>351,181.0</b>	<b>359,187.4</b>	<b>369,137.8</b>	<b>409,459</b>	<b>415,004.3</b>		<b>In national currency</b>
<b>Depozitat e transferueshme +Depozita me likuiditet të lartë (depozit)</b>	<b>69,461.8</b>	<b>70,355.2</b>	<b>61,372.0</b>	<b>80,369</b>	<b>76,861.2</b>		<b>Transferable deposits+Liquid deposits</b>
Qeveria lokale	478.7	482.8	478.1	948.1	1,227.1		Local governments
Korporata të tjera financiare	11,459.8	698.2	7,687.7	7,134.0	8,428.3		Other financial corporations
Korporata jofinanciare publike	557.2	6,768.7	675.3	920.6	950.8		Public non-financial corporations
Korporata të tjera jofinanciare	31,857.1	33,320.4	20,574.7	22,505.0	20,036.6		Other non-financial corporations
Sektorë të tjerë rezidentë	25,108.9	29,085.2	31,956.3	48,860.8	46,218.4		Other resident sectors
<b>Depozita të tjera</b>	<b>263,462</b>	<b>272,142</b>	<b>293,676</b>	<b>329,090</b>	<b>338,143</b>		<b>Other deposits</b>
Qeveria lokale	206.4	17.7	8.4	55.1	55.0		Local governments
Korporata të tjera financiare	2,476.6	831.8	3,378.4	3,054.3	3,464.0		Other financial corporations
Korporata jofinanciare publike	300.4	1,331.5	786.6	1,773.4	2,103.4		Public non-financial corporations
Korporata të tjera jofinanciare	5,777.1	9,428.6	9,898.3	8,316.8	9,442.4		Other non-financial corporations
Sektorë të tjerë rezidentë	254,701.3	260,532.8	279,604.3	315,890.5	323,078.3		Other resident sectors
<b>Në valutë</b>	<b>251,472</b>	<b>260,700</b>	<b>293,288</b>	<b>375,767</b>	<b>379,858</b>		<b>In foreign currency</b>
Qeveria lokale	371.5	279.5	313.0	493.0	351.6		Local governments
Korporata të tjera financiare	7,963.7	2,339.8	6,771.0	6,201.0	6,615.1		Other financial corporations
Korporata jofinanciare publike	1,569.3	8,089.6	3,672.8	8,572.0	8,690.7		Public non-financial corporations
Korporata të tjera jofinanciare	45,791.4	45,922.9	39,582.9	57,382.9	55,175.8		Other non-financial corporations
Sektorë të tjerë rezidentë	195,776.5	204,068.1	242,948.4	303,117.7	309,024.7		Other resident sectors
<b>Totali</b>	<b>601,597</b>	<b>619,107</b>	<b>661,626</b>	<b>785,225</b>	<b>794,862</b>		<b>Total</b>
Qeveria lokale	1,057	780	799	1,496.2	1,634		Local governments
Korporata të tjera financiare	21,900	3,870	17,837	16,389.3	18,507		Other financial corporations
Korporata jofinanciare publike	2,427	16,655	5,243	11,266.0	11,745		Public non-financial corporations
Korporata të tjera jofinanciare	83,440	88,934	70,361	88,204.7	84,655		Other non-financial corporations
Sektorë të tjerë rezidentë	493,830	509,649	568,186	667,869.0	678,321		Other resident sectors

Burimi : Banka e Shqiperise

Source : Bank of Albania

Tab - 13

**BILANCI I PERMBLEDHUR I BSH**  
 Consolidated BoA Balance sheet

Ne milion leke Fundi I periudhes	2007	2008	2009	2010	2011	
					Janar Jan	Millions of Lek End of period
<b>AKTIVET</b>	<b>272,308</b>	<b>326,406</b>	<b>359,552</b>	<b>368,032</b>	<b>360,326</b>	<b>ASSET</b>
<b>Total</b>	<b>45,942</b>	<b>65,798</b>	<b>62,644</b>	<b>50,480</b>	<b>38,829</b>	<b>Total</b>
Mbajtjet e SDR	163	641.8	7,546.1	8,126.9	7,892.4	SDR holdings
Arka ne valute	5	1,068.6	705.8	647.0	95.6	Foreign currency
Depozitat	45,774	64,088	54,392	41,705.7	30,841.0	Deposits
<b>Letrat me vlere te ndryshme nga aksionet jorezident</b>	<b>205,735</b>	<b>218,120</b>	<b>243,143</b>	<b>280,301</b>	<b>286,453.1</b>	<b>Securities other than shares nonresidents</b>
qeveria qendrore	132,843	142,952.5	165,853.4	215,901.8	222,181.0	central government
<b>Huate</b>	<b>2,651</b>	<b>24,319</b>	<b>33,885</b>	<b>14,302</b>	<b>14,360</b>	<b>Loans</b>
Qeveria qendrore	0	3,000.0	0.0	0.0	0.0	Central Government
Korporata te tjera depozituese	1,604	20,141.0	32,371.7	12,534.8	12,597.5	Other depository corporations
Sektore te tjere rezidente	1,048	1,177.6	1,513.5	1,767.3	1,762.5	Other resident secotrs
<b>Derivatet financiare</b>	<b>0</b>	<b>0.0</b>	<b>10.7</b>	<b>81</b>	<b>77.7</b>	<b>Financial derivatives</b>
<b>Llogari te arketueshme</b>	<b>13,406</b>	<b>12,891.3</b>	<b>13,279.2</b>	<b>10,748.3</b>	<b>8,891.9</b>	<b>Receivable accounts</b>
<b>Mjetet jofinanciare</b>	<b>4,573</b>	<b>5,278.7</b>	<b>6,590.9</b>	<b>12,119.1</b>	<b>11,714.0</b>	<b>Other domestic assets</b>
<b>DETYRIMET</b>	<b>272,308</b>	<b>326,406</b>	<b>359,552</b>	<b>368,032</b>	<b>360,326</b>	<b>LIABILITIES</b>
<b>Total</b>	<b>161,195</b>	<b>203,936</b>	<b>216,768</b>	<b>202,644</b>	<b>195,632</b>	<b>Total</b>
Para ne qarkullim	161,182	203,732.8	216,767.6	202,386.7	195,051.2	Currency in Circulation
Depozitat e perfshira ne parane e gjere	13	203.1	0.6	256.8	580.8	Deposits included in broad money
<b>Depozita te paperfshira ne parane e gjere jorezident</b>	<b>95,557</b>	<b>94,815</b>	<b>87,661</b>	<b>98,842</b>	<b>104,190</b>	<b>Deposits excluded from broad money nonresidents</b>
qeveria qendrore	7,151	6,783.7	7,981.6	8,440.3	8,424.0	central government
korporata te tjera depozituese	20,776	19,334.8	10,897.5	8,966.2	13,967.9	other depository corporations
korporata te tjera jofinanciare	67,036	67,793.3	68,071.5	80,810.0	80,797.6	other nonfinancial corporations
sektore te tjere rezidente	8	12.2	17.0	14.9	14.6	other resident sectors
<b>Huate</b>	<b>1,186</b>	<b>1,173</b>	<b>1,269</b>	<b>5,921</b>	<b>5,711</b>	<b>Loans</b>
Jorezidentet	1,186	1,173	1,269	5,921	5,711	Nonresidents
Qeveria qendrore	0	0.0	0.0	0.0	0.0	Central Government
Korporata te tjera depozituese	0	0.0	0.0	0.0	0.0	Other depository corporations
<b>Llogari te pagueshme</b>	<b>7,590</b>	<b>7,024.2</b>	<b>6,903.5</b>	<b>936.4</b>	<b>1,492.2</b>	<b>Other accounts payable</b>
<b>Alokimi i SDR</b>	<b>0</b>	<b>0.0</b>	<b>6,954.1</b>	<b>7,439.5</b>	<b>7,430.0</b>	<b>SDR allocation</b>
<b>Aksione dhe instrumenta te tjere</b>	<b>6,780</b>	<b>19,458</b>	<b>39,997</b>	<b>52,249.7</b>	<b>45,870.6</b>	<b>Shares and other equity</b>

Burimi : BSH

Source : Bank of Albania