



REPUBLIKA E SHQIPËRISE
MINISTRIA E FINANCAVE

DREJTORIA E ANALIZAVE DHE PLANIFIKIMIT MAKROEKONOMIK

JANAR - SHKURT 2015

SEKTORI REAL

• GDP nominale 2015 (në miliardë Lekë) (Ministria e Financave - parashikim)	1,492.0
• Rritja reale PBB - 2015 (në %) (Ministria e Financave - parashikim)	+3.0
• Rritja nominale PBB - 2015 (në %) (Ministria e Financave - parashikim)	+5.5
• Indeksi i çmimeve të konsumit (ndryshimi mujor në %) shkurt'15 / janar'15	+2.4
• Indeksi i çmimeve të konsumit (ndryshimi vjetor në %) shkurt'15 / shkurt'14	+2.3
• Niveli i Papunësisë në T-4 / 2014 (%)	+18.0

TREGTIA E JASHTME

• Eksporti i mallrave (në milionë Lekë)	35,578
• Rënia (në %), krahasuar me shkurt'14	-6.8
• Importi i mallrave (në milionë Lekë)	73,987
• Rënia (në %), krahasuar me shkurt'14	-0.2
• Bilanci Tregtar (në milionë Lekë)	-38,409
• Përkeqësimi i Bilancit Tregtar (%) / shkurt'14	+6.9

FINANCAT PUBLIKE

• Të ardhurat gjithsej për shkurt'15 (mln Lekë)	52,570
• Shpenzimet gjithsej për shkurt'15 (mln Lekë)	57,254
• Bilanci fiskal për shkurt'15 (mln Lekë)	-4,684

TREGJET FINANCIARE

Kursi mesatar i këmbimit

• EURO	140.23
• USD	123.46

Yield-i mesatar i bonove të thesarit 3-M (në %)

3.18

Yield-i mesatar i bonove të thesarit 6-M (në %)

3.23

Yield-i mesatar i bonove të thesarit 12-M (në %)

3.58

Rritja vjetore e stokut të kredisë (në %), shkurt'15

+2.95

Rritja vjetore e stokut të depozitave (në %) shkurt'15

+3.02

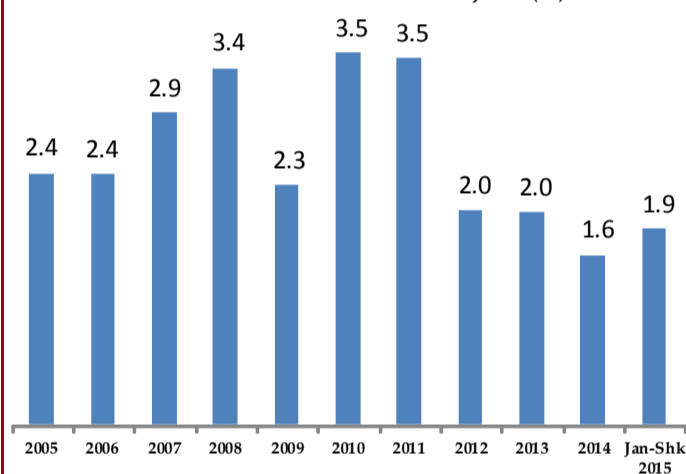
Kontakti:

Tel: +355 (4) 228 1210
E-mail: marsed.harizi@financa.gov.al
www.financa.gov.al

INDEKSI I ÇMIMEVE TË KONSUMIT

Indeksi i çmimeve të konsumit në muajin shkurt 2015 arriti në 121.4 për qind (kundrejt muajit dhjetor 2007), duke shënuar një rritje prej 2.4% në krahasim me muajin paraardhës, ndërsa norma vjetore e inflacionit për këtë muaj u rrit me +2.3 për qind. Një vit më parë, ky ndryshim ishte +1.9%. Gjatë këtij muaji, grupi që pati rritjen më të lartë ishte "Shërbim Arsimor" me +10.2 për qind, por grupi që pati kontributin më të lartë ishte "Ushqime dhe pije joalkolike" me 1.88 pike përqindje, ndërsa grupi që shënoi rënien më të madhe ishte grupi "Shëndeti" me -4.5% duke ndikuar në ndryshimin vjetor me -0.15 pikë përqindje.

Inflacioni mesatar vjetor (%)

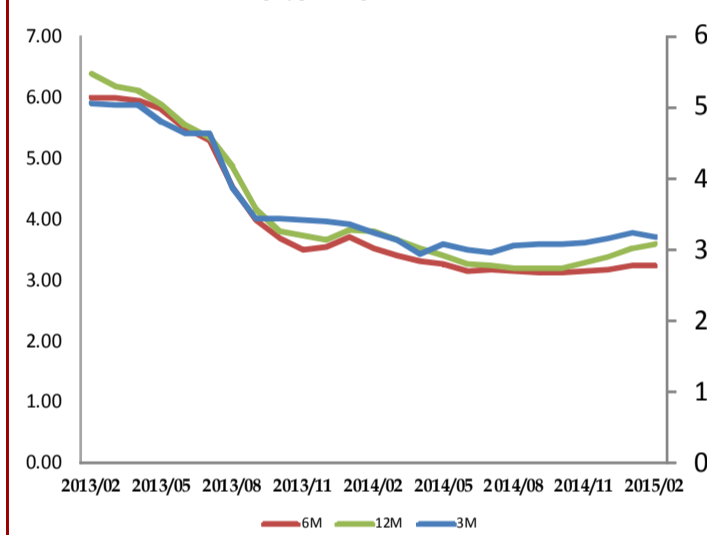


BONOT E THESARIT

• Yield-et e Bonove të Thesarit ndaj shkurt'14 ndryshuan respektivisht:

1. Maturimi 3-mujor u zvogëluar me 0.06 pike përqindje;
2. Maturimi 6-mujor u zvogëluar me 0.19 pike përqindje;
3. Maturimi 12-mujor u zvogëluar me 0.21 pike përqindje.

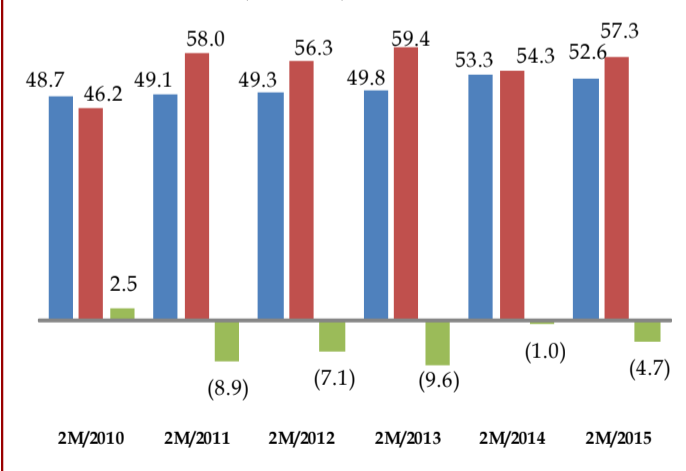
BONO THESARI - YIELD



TOTALI TË ARDHURAVE

Në fund të shkurt 2015, të ardhurat buxhetore gjithsej ishin 52.6 miliardë lekë, ose rreth 0.6% më pak se parashikimi dhe 1.3% më pak se e njëjta periudhë e vitit të kaluar. Të ardhurat tatimore po në fund të kësaj periudhe arritën në 47.6 miliardë lekë, ose 1.1% më pak se parashikimi; krahasuar me të njëjtën periudhë të vitit të kaluar ato janë rreth 0.8% më të larta.

(në mld Lekë)



TOTALI I SHPENZIMEVE

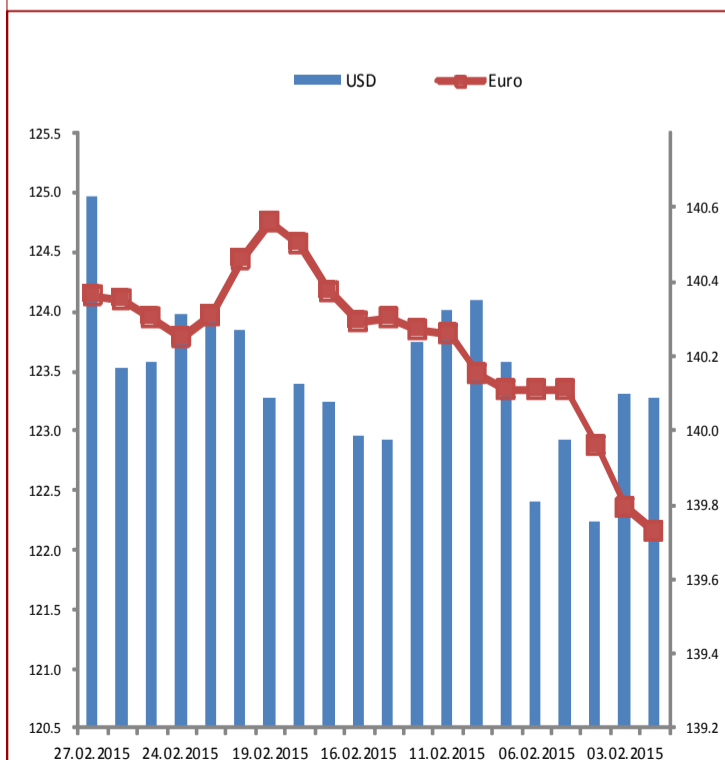
Shpenzimet e përgjithshme të buxhetit në shkurt 2015, arritën në 57.3 miliardë lekë, ose 12% më pak se parashikimi; krahasuar me të njëjtën periudhë të vitit të kaluar, shpenzimet rezultuan 5.5% më të larta. Shpenzimet korrente rezultuan rreth 9.3% më pak se parashikimi dhe 9.8% më pak se viti i kaluar, ndërsa shpenzimet kapitale rezultuan 34.7% më pak se parashikimi dhe 26.6% më të larta se viti i kaluar.

KURSI I KËMBIMIT

Gjatë muajit shkurt 2015, Leku shënoi një zhvlerësim kundrejt monedhës europiane (Euro) prej rreth 0.1 për qind dhe një zhvlerësim kundrejt dollarit amerikan, me rreth 2.26 për qind krahasuar me muajin janar'14.

Kursi mesatar i këmbimit të Lek-ut, për muajin shkurt 2015 ishte:

- kundrejt monedhës europiane, **Euro 140.23 lekë/euro**
- kundrejt monedhës amerikane, **USD 123.46 lekë/usd.**





REPUBLIKA E SHQIPËRISE
MINISTRIA E FINANCAVE

DIRECTORY OF MACROECONOMIC PLANNING AND ANALYSIS

JANUARY - FEBRUARY 2015

REAL SECTOR

• Nominal GDP 2015 (in billion ALL) (Ministry of Finance forecasting)	1,492.0
• Real growth of GDP 2015 (%) (Ministry of Finance forecasting)	+3.0
• Nominal growth of GDP 2015 (%) (Ministry of Finance forecasting)	+5.5
• Consumer Price Index (monthly change %), February /January'15	+2.4
• Consumer Price Index (annual change %), February'15 / February'14	+2.3
• Unemployment rate for Q4 / 2014 (%)	+18.0

FOREIGN TRADE

• Export of goods (in million ALL)	35,578
• Real growth in (%), compared with February'14	-6.8
• Import of goods (in million ALL)	73,987
• Real growth in (%), compared with February'14	-0.2
• Trade Balance (in million ALL)	-38,409
• Trade Balance deterioration (%) with February'14	+6.9

PUBLIC FINANCE

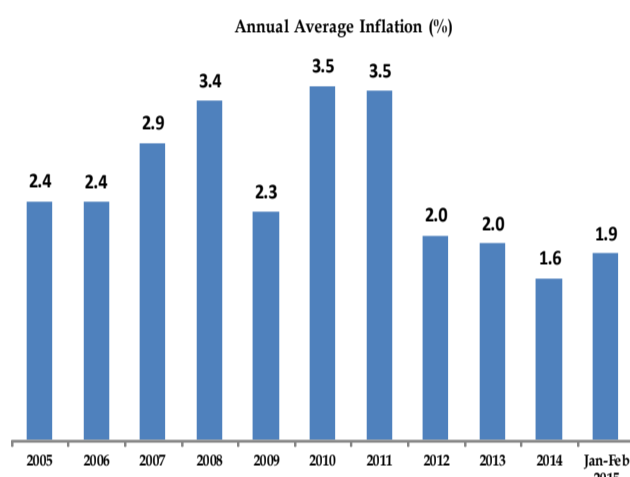
• Total Revenues for February'15 (in mln ALL)	52,570
• Total Expenditures for February'15 (in mln ALL)	57,254
• Fiscal Balance for February'15 (in mln ALL)	-4,684

FINANCIAL MARKETS

<i>Average exchange rates</i>	
• EURO	140.23
• USD	123.46
Yield of 3-M Treasury Bills (%)	3.18
Yield of 6-M Treasury Bills (%)	3.23
Yield of 12-M Treasury Bills (%)	3.58
Annual growth of Credit stock in (%), February'15	+2.4
Annual growth of Deposits stock in (%), February'15	+3.02

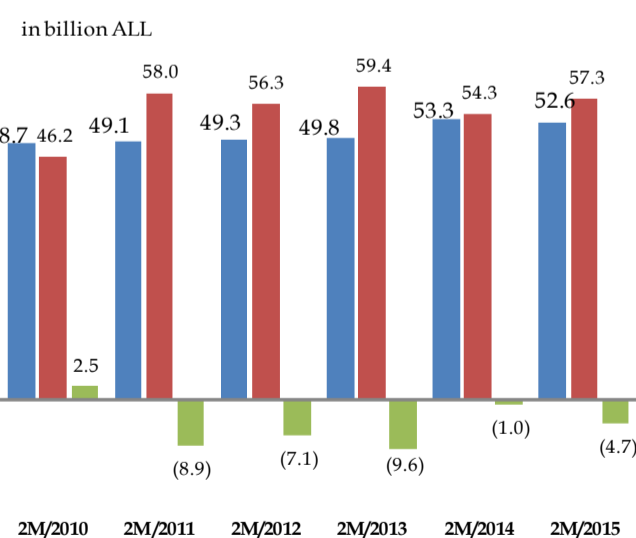
CONSUMER PRICE INDEX

In February 2015 the Consumer Price Index was at 121.4% against December 2007. The CPI in this month increased by 2.4% compared to the previous month. The annual change of CPI for February was +2.3%. A year ago this change was +1.9%. The index of "Education Service" group scored the highest pace of the month by +10.2%, but the highest contribution was generated by "Food and non-alcoholic beverage" by 1.88 percentage points; while the group that scored the highest decrease was "Health" with -4.5%, contributing to the annual change by -0.15 percentage points;



TOTAL REVENUES

Total revenues, at the end of February 2015 reached 52.6 billion ALL, or 0.6% less than the forecast, and 1.3% less than the same period of the last year. Tax revenues at the end of this period were 47.6 billion ALL, or 1.1% less than the forecast, and 0.8% more than the same period the last year.



TOTAL EXPENDITURES

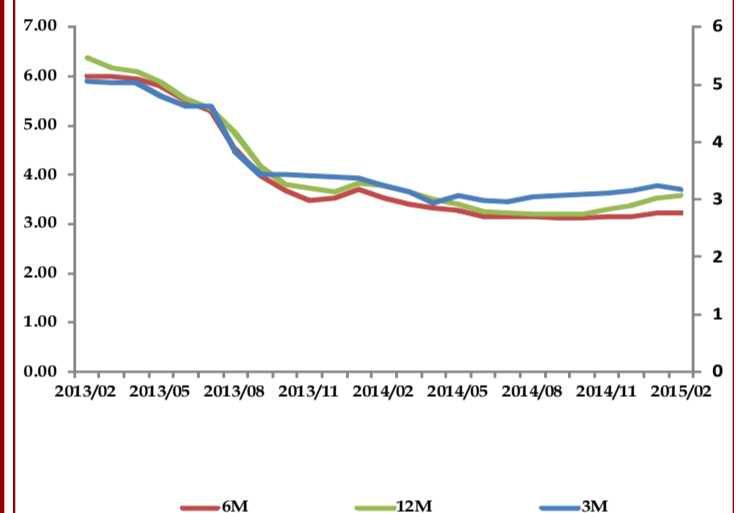
Total expenditures at the end of February 2015 were 57.3 billion ALL, or 12% less than the forecast (5.5% more than last year). Current expenditures were 9.3% less than the forecast and 9.8% less than the same period of last year, while capital expenditures were 34.7% less than the forecast (26.6% more than the same period of 2014).

TREASURY BILLS

• Treasury Bills yields compared with February'14 were respectively:

1. 3-month maturity decreased by 0.06 percentage points
2. 6-month maturity decreased by 0.19 percentage points
3. 12-month maturity decreased by 0.21 percentage points

Treasury Bills Yield

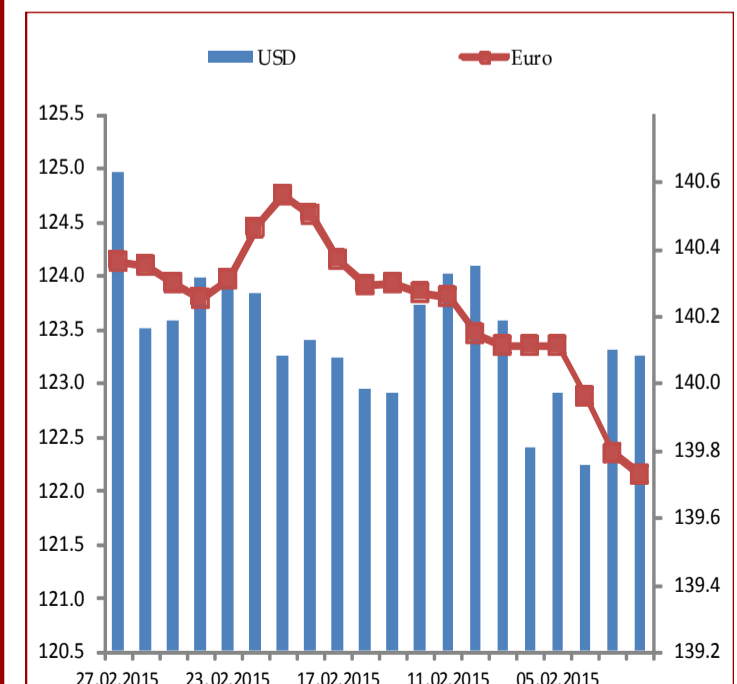


EXCHANGE RATE

During February 2015, the exchange rate of our national currency against Euro depreciated by 0.1 per cent compared with the previous month, and depreciated by 2.26 per cent against the American currency, compared with the previous month.

During February'15 the average exchange rates were:

- EURO **140.23 ALL**
- USD **123.46 ALL**



Contact:

Tel: +355 (4) 228 1210
E-mail: marsed.harizi@financa.gov.al
www.financa.gov.al