



REPUBLIKA E SHQIPËRISE
MINISTRIA E FINANCAVE

DREJTORIA E ANALIZAVE DHE PLANIFIKIMIT MAKROEKONOMIK

JANAR - SHKURT 2014

SEKTORI REAL

• GDP nominale 2014 (në miliardë Lekë) (Ministria e Financave - parashikim)	1,418.0
• Rritja reale PBB - 2014 (në %) (Ministria e Financave - parashikim)	+2.1
• Rritja nominale PBB - 2014 (në %) (Ministria e Financave - parashikim)	+4.4
• Indeksi i çmimeve të konsumit (ndryshimi mujor në %) Shkurt'14 / Shkurt'13	+1.9
• Indeksi i çmimeve të konsumit (ndryshimi vjetor në %) Shkurt'14 / Janar'14	+1.4
• Niveli i Papunësisë në 3M - IV 2013 (%)	+13.5

TREGTIA E JASHTME

• Eksporti i mallrave (në milionë Lekë)	38,163
• Rritja (në %), krahasuar me shkurt'13	+12.2
• Importi i mallrave (në milionë Lekë)	73,941
• Rënia (në %), krahasuar me shkurt'13	+9.5
• Bilanci Tregtar (në milionë Lekë)	-35,778
• Përkeqësimi i Bilancit Tregtar (në %) ndaj shkurt'13	+6.8

FINANCAT PUBLIKE

• Të Ardhurat Gjithsej për shkurt'14 (mln Lekë)	52,397
• Shpenzimet Gjithsej për shkurt'14 (mln Lekë)	54,069
• Bilanci Fiskal për shkurt'14 (mln Lekë)	-1,672

TREGJET FINANCIARE

Kursi mesatar i këmbimit

• EURO	140.32
• USD	102.75

Yield-i mesatar i bonove të thesarit 3-M (në %)

3.24

Yield-i mesatar i bonove të thesarit 6-M (në %)

3.52

Yield-i mesatar i bonove të thesarit 12-M (në %)

3.79

Rënia vjetore e stokut të kredisë (në %), ndaj

-2.0

Rritja vjetore e stokut të depozitave (në %) ndaj

+1.4

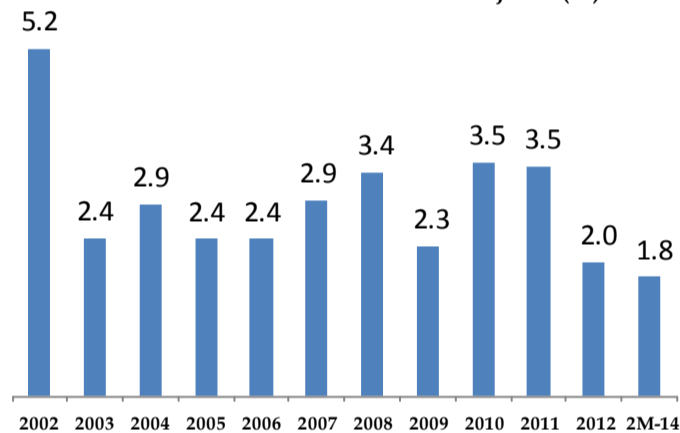
Kontakti:

Tel: +355 (4) 228 1210
E-mail: marsed.harizi@financa.gov.al
www.financa.gov.al

INDEKSI I ÇMIMEVE TË KONSUMIT

Indeksi i çmimeve të konsumit në muajin shkurt 2014 arriti në 118.7 për qind (kundrejt muajit dhjetor 2007), duke shënuar një rritje prej +1.4% në krahasim me muajin paraardhës, ndërsa norma vjetore e inflacionit për këtë muaj u rrit me +1.9 për qind. Një vit më parë, ky ndryshim ishte +2.5%. Gjatë muajit shkurt, çmimi i duhanit u rrit me +11.6%. Gjatë këtij muaji, grupi që pati rritjen më të lartë ishte "Pije alkoolike dhe duhan" me +6.3 për qind, duke kontribuar në rritjen vjetore me 1.14 pike përqindje, ndërsa grupi që shënoi rënien më të madhe ishte grupi "Veshje dhe Këpucë" në -3.4, duke ndikuar në ndryshimin vjetor me -0.18 pike përqindje.

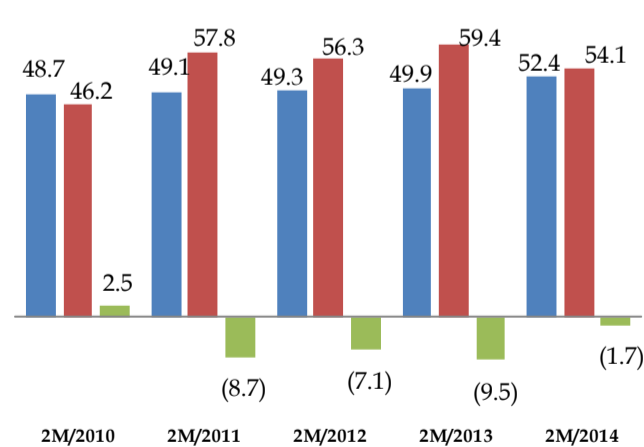
Inflacioni mesatar vjetor (%)



TOTALI TË ARDHURAVE

Në fund të muajit shkurt 2014, të ardhurat buxhetore gjithsej arritën në 52.4 miliardë lekë, ose rreth 2.4% më shumë se parashikimi dhe 4.9% më shumë se e njëjta periudhë e vitit të kaluar. Të ardhurat tatimore po në fund të kësaj periudhe arritën në 46.4 miliardë lekë, ose 0.9% më pak se parashikimi; krahasuar me të njëjtën periudhë të vitit të kaluar ato janë rreth 5% më të larta.

(në mld Lekë)



TOTALI I SHPENZIMEVE

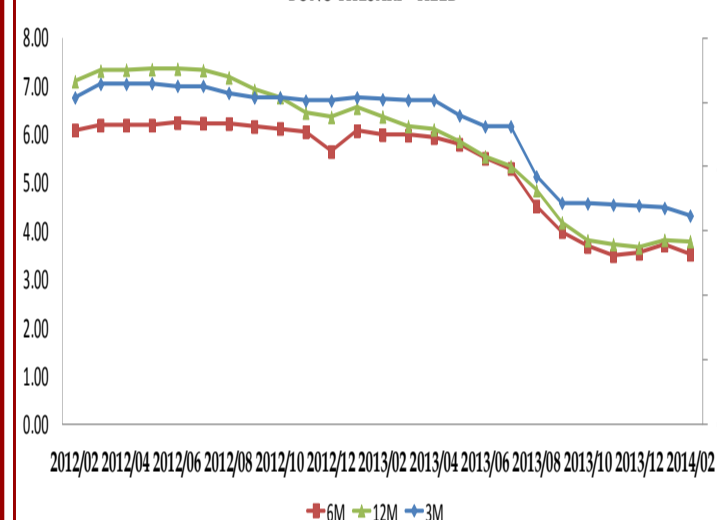
Shpenzimet e përgjithshme të buxhetit në shkurt 2014, arritën në 54.1 miliardë lekë, ose 10.8% më pak se parashikimi; krahasuar me të njëjtën periudhë të vitit 2013, shpenzimet rezultuan 9% më të ulta. Shpenzimet korrente rezultuan rreth 6.7% më pak se parashikimi dhe 2.7% më shumë se viti i kaluar, ndërsa shpenzimet kapitale rezultuan 52.2% më pak se parashikimi dhe 71.9% më të ulëta se viti i kaluar.

BONOT E THESARIT

• Yield-et e Bonove të Thesarit ndaj shkurt'13 kanë ndryshuar respektivisht:

1. Maturimi 3-mujor u zvogëluar me 1.81 pike përqindje;
2. Maturimi 6-mujor u zvogëluar me 2.48 pike përqindje;
3. Maturimi 12-mujor u zvogëluar me 2.59 pike përqindje.

BONO THESARI - YIELD

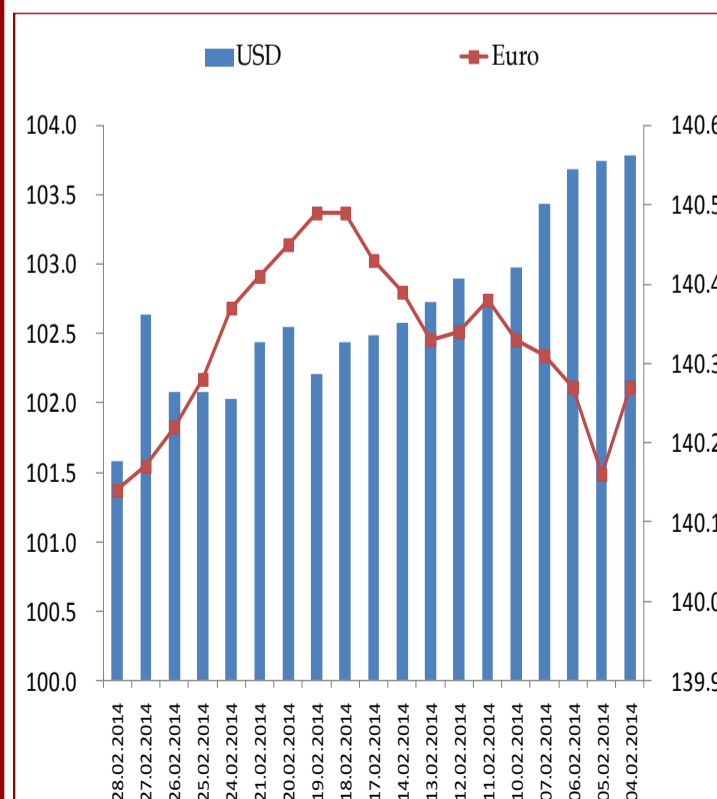


KURSI I KËMBIMIT

Gjatë muajit shkurt 2014, Leku shënoi një vlerësim kundrejt monedhës europiane (Euro) prej rreth 0.2 për qind dhe një vlerësim kundrejt dollarit amerikan, me rreth 0.48 për qind krahasuar me muajin janar'14.

Kursi mesatar i këmbimit të Lek-ut, për muajin shkurt 2014 ishte:

- kundrejt monedhës europiane, **Euro 140.32 lekë/euro**
- kundrejt monedhës amerikane, **USD 102.75 lekë/usd.**





REPUBLIKA E SHQIPËRISE
MINISTRIA E FINANCAVE

MACROECONOMIC PLANNING AND ANALYSIS DIRECTORY

JANUARY - FEBRUARY 2014

REAL SECTOR

• Nominal GDP 2014 (in billion ALL) (Ministry of Finance forecasting)	1,418.0
• Real growth of GDP 2014 (%) (Ministry of Finance forecasting)	+2.1
• Nominal growth of GDP 2014 (%) (Ministry of Finance forecasting)	+4.4
• Consumer Price Index (monthly change %), February'14 / February'13	+1.9
• Consumer Price Index (annual change %), February'14 / January'14	+1.4
• Unemployment rate Q4 2013 (%)	+13.5

FOREIGN TRADE

• Export of goods (in million ALL)	38,163
• Real growth in (%), compared with February'13	+12.2
• Import of goods (in million ALL)	73,941
• Real growth in (%), compared with February'13	+9.5
• Trade Balance (in million ALL)	-35,778
• Trade Balance deterioration in (%), compared with February'13	+6.8

PUBLIC FINANCE

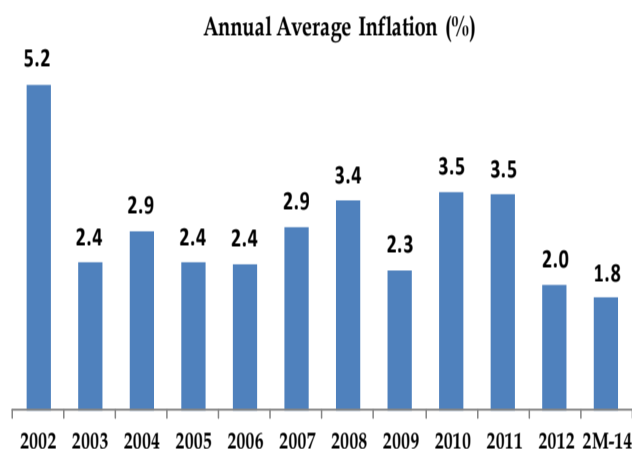
• Total Revenues for February'14 (in million ALL)	52,397
• Total Expenditures for February'14 (in million ALL)	54,069
• Fiscal Balance for February'14 (in million ALL)	-1,672

FINANCIAL MARKETS

<i>Average exchange rates</i>	
• EURO	140.32
• USD	102.75
Yield of 3-M Treasury Bills (%)	3.24
Yield of 6-M Treasury Bills (%)	3.52
Yield of 12-M Treasury Bills (%)	3.79
Annual growth of Credit stock in (%), compared with February'13	-2.0
Annual growth of Deposits stock in (%), compared with February'13	+1.4

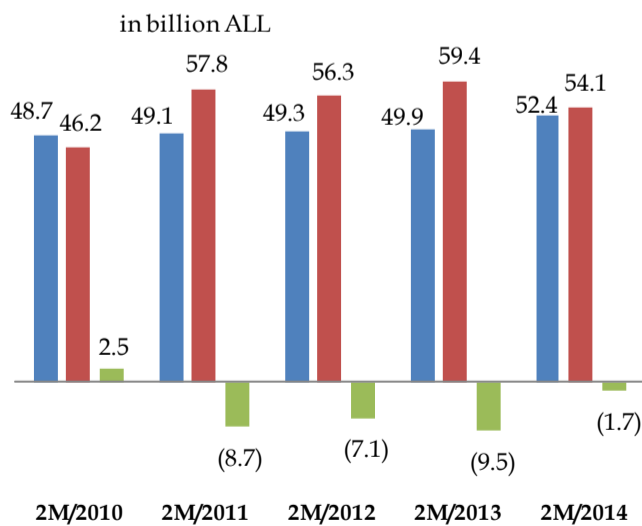
CONSUMER PRICE INDEX

In February 2014 the Consumer Price Index was at 117.1% against December 2007. The CPI in this month increased by +1.4% compared to the previous month. The annual change of CPI for February was +1.9%. A year ago this change was +2.5%. In this month, the price for cigarettes increased by +11.6%. The index of "Alcoholic beverages and tobacco" group scored the highest pace of the month by +6.3%, contributing to the annual change by 1.14 percentage points; while the group that scored the highest decrease was "Clothing and Shoes" with -3.4%, contributing to the annual change by -0.18 percentage points;



TOTAL REVENUES

Total revenues, at the end of February 2014 reached 52.4 billion ALL, or 2.4% more than the forecast, and 4.9% more than the same period of the last year. Tax revenues at the end of this period were 46.4 billion ALL, or 0.9% less than the forecast, and 5% more than the same period the last year.



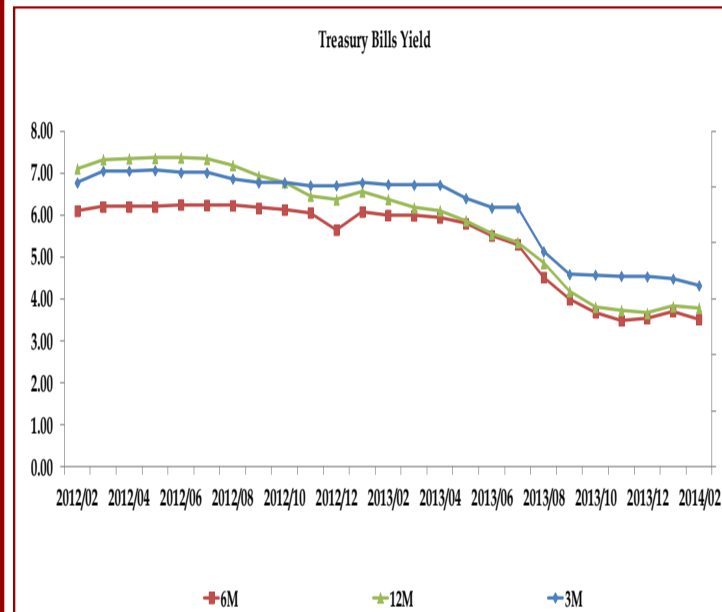
TOTAL EXPENDITURES

Total expenditures at the end of February 2014 were 54.1 billion ALL, or 10.8% less than the forecast (9% less than last year). Current expenditures were 6.7% less than the forecast and 2.7% more than the same period of last year, while capital expenditures were 52.2% less than the forecast (71.9% less than the same period of 2013).

TREASURY BILLS

• Treasury Bills yields compared with February'13 were respectively:

1. 3-month maturity decreased by 1.81 percentage points
2. 6-month maturity decreased by 2.48 percentage points
3. 12-month maturity decreased by 2.59 percentage points

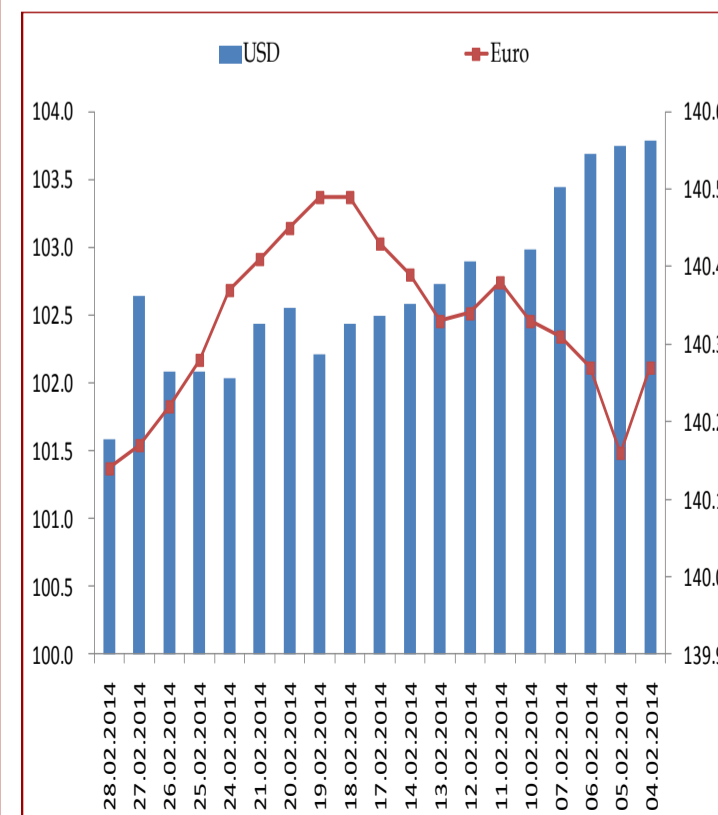


EXCHANGE RATE

During February 2014, the exchange rate of our national currency against Euro appreciated by 0.2 per cent compared with the previous month, and appreciated by 0.48 per cent against the American currency, compared with the previous month.

During February'14 the average exchange rates were:

- EURO 140.32 ALL
- USD 102.75 ALL



Contact:

Tel: +355 (4) 228 1210
E-mail: marsed.harizi@financa.gov.al
www.financa.gov.al