



REPUBLIKA E SHQIPËRISE  
MINISTRIA E FINANCAVE

DREJTORIA E ANALIZAVE DHE PLANIFIKIMIT MAKROEKONOMIK

JANAR - DHJETOR 2014

**SEKTORI REAL**

• GDP nominale 2014 (në miliardë Lekë) (Ministria e Financave - parashikim)	1,413.9
• Rritja reale PBB - 2014 (në %) (Ministria e Financave - parashikim)	+2.1
• Rritja nominale PBB - 2014 (në %) (Ministria e Financave - parashikim)	+3.6
• Indeksi i çmimeve të konsumit (ndryshimi mujor në %) Dhjetor'14/Nëntor'14	+0.7
• Indeksi i çmimeve të konsumit (ndryshimi vjetor në %) Dhjetor'14/Dhjetor'13	+0.7
• Niveli i Papunësisë në 3M - III 2014 (%)	+17.4

**TREGTIA E JASHTME**

• Eksporti i mallrave (në milionë Lekë)	255,634
• Rritja (në %), krahasuar me Dhjetor'13	+3.8
• Importi i mallrave (në milionë Lekë)	551,982
• Rënia (në %), krahasuar me Dhjetor'13	+6.7
• Bilanci Tregtar (në milionë Lekë)	-296,348
• Bilancit Tregtar (në %) ndaj Dhjetor'13	+9.4

**FINANCAT PUBLIKE**

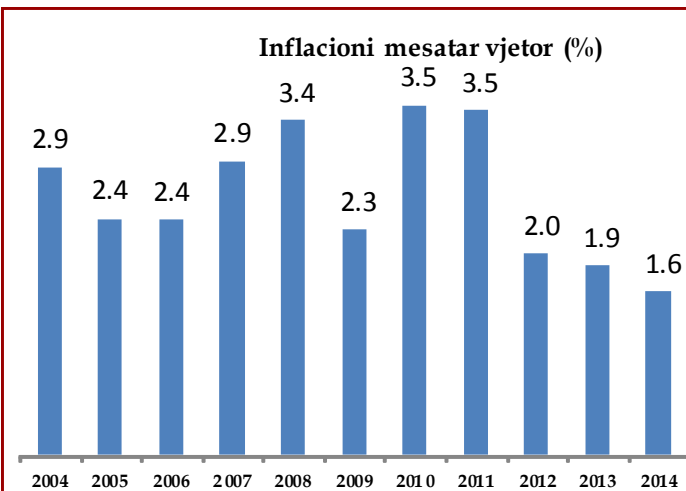
• Të Ardhurat Gjithsej për 12M-2014 (në milionë Lekë)	366,686
• Shpenzimet gjithsej për 12M-2014 (në milionë Lekë)	438,820
• Bilanci Fiskal për 12M-2014 (në milionë Lekë)	-72,134

**TREGJET FINANCIARE**

Kursi mesatar i këmbimit	
• EURO	140.11
• USD	113.64
Yield-i mesatar i bonove të thesarit 3-M (në %)	3.16
Yield-i mesatar i bonove të thesarit 6-M (në %)	3.16
Yield-i mesatar i bonove të thesarit 12-M (në %)	3.37
Rënia vjetore e stokut të kredisë (në %), ndaj dhjetor'13	N/A
Rritja vjetore e stokut të depozitave (në %) ndaj dhjetor'13	N/A

**INDEKSI I ÇMIMEVE TË KONSUMIT**

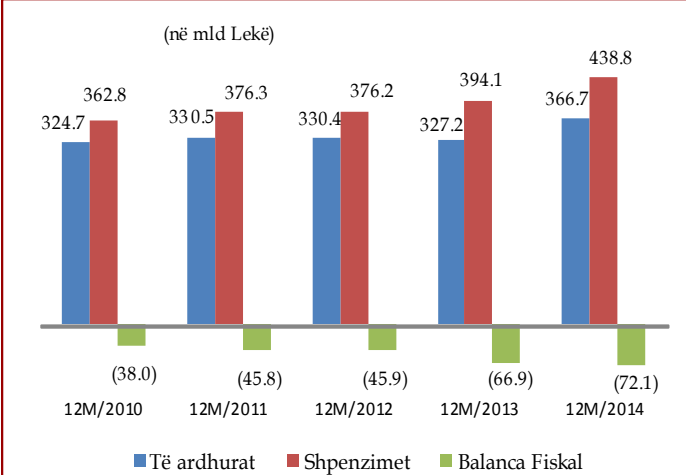
Indeksi i çmimeve të konsumit në muajin dhjetor 2014 arriti në 117 për qind (kundrejt muajit dhjetor 2007), duke shënuar një rritje prej 0.7% në krahasim me muajin paraardhës, ndërsa norma vjetore e inflacionit për këtë muaj u rrit me +0.7 për qind. Një vit më parë, ky ndryshim ishte +1.9%. Gjatë këtij muaji, grupi që pati rritjen më të lartë ishte "Shërbim Arsimor" me +11.2 për qind, i pasuar nga "Pije alkoolike dhe Duhan" me 7.1 për qind, grup i cili ka kontribuar më shumë në inflacionin total prej +0.25 pike përqindje. Ndërsa ulja më e madhe e çmimeve vërehet në grupin "Shëndeti" me 5.6 për qind, pasuar nga grupi "Transporti" me 1.1 për qind.



**TOTALI TË ARDHURAVE**

Në fund të periudhës dhjetor 2014, të ardhurat buxhetore gjithsej arritën në 366.7 miliardë lekë, ose rreth 0.3% më pak se parashikimi dhe 12.1% më pak se e njëjta periudhë e vitit të kaluar. Të ardhurat tatimore po në fund të kësaj periudhe arritën në 335.9 miliardë lekë, ose 0.3% më pak se parashikimi; krahasuar me të njëjtën periudhë të vitit të kaluar ato janë rreth 12% më të larta.

**TOTALI I SHPENZIMEVE**



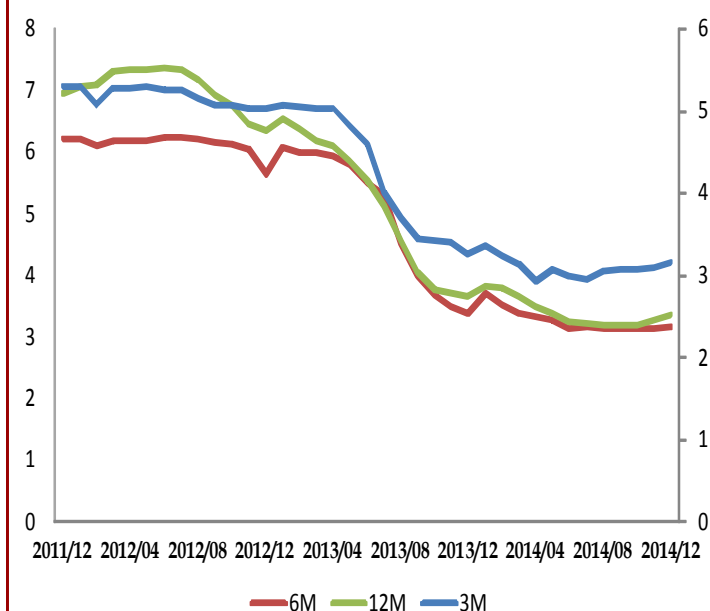
Shpenzimet e përgjithshme të buxhetit në periudhën dhjetor 2014, arritën në 438.8 miliardë lekë, ose 3.9% më pak se parashikimi; krahasuar me të njëjtën periudhë të vitit 2013, shpenzimet rezultuan 11.3% më të larta. Shpenzimet korrente rezultuan rreth 2.3% më pak se parashikimi dhe 3.9% më shumë se viti i kaluar, ndërsa shpenzimet kapitale rezultuan 8.3% më pak se parashikimi dhe 7.5% më pak se viti i kaluar.

**BONOT E THESARIT**

• Yield-et e Bonove të Thesarit ndaj dhjetor'13 kanë ndryshuar respektivisht:

1. Maturimi 3-mujor u zvogëlua me 0.11 pikë përqindje;
2. Maturimi 6-mujor u zvogëlua me 0.23 pikë përqindje;
3. Maturimi 12-mujor u zvogëlua me 0.29 pikë përqindje.

**BONO THESARI - YIELD**

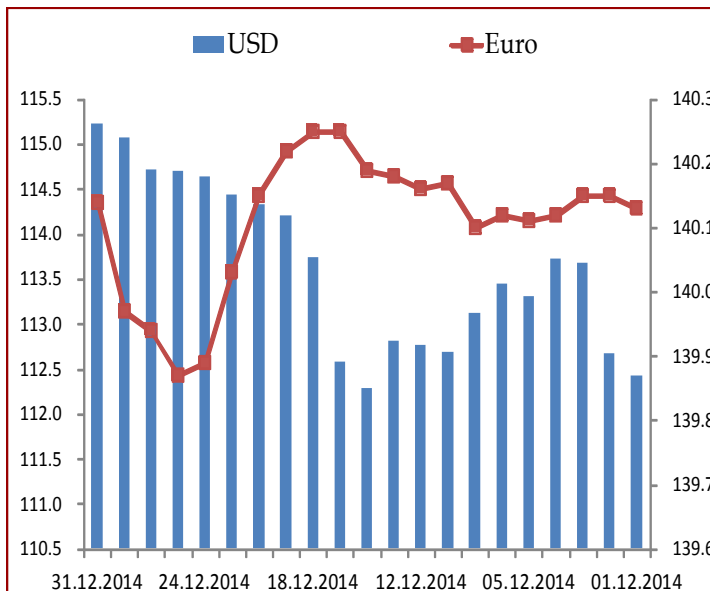


**KURSI I KËMBIMIT**

Gjatë muajit dhjetor 2014, Leku shënoi një vlerësim kundrejt monedhës europiane (Euro) prej rreth 0.32 përqind dhe një zhvlerësim kundrejt dollarit amerikan, me rreth 1.5 për qind krahasuar me muajin nëntor'14.

Kursi mesatar i këmbimit të Lek-ut, për muajin dhjetor 2014 ishte:

- kundrejt monedhës europiane, **Euro 140.11 lekë/euro**
- kundrejt monedhës amerikane, **USD 113.64 lekë/usd.**



**Kontakti:**

Tel: +355 (4) 228 1210  
E-mail: marsed.harizi@financa.gov.al  
www.financa.gov.al



REPUBLIKA E SHQIPËRISE  
MINISTRIA E FINANCAVE

MACROECONOMIC PLANNING AND ANALYSIS DIRECTORY

JANUARY - DECEMBER 2014

**REAL SECTOR**

• Nominal GDP 2014 (in billion ALL) <i>(Ministry of Finance forecasting)</i>	1,413.9
• Real growth of GDP 2014 (%) <i>(Ministry of Finance forecasting)</i>	+2.1
• Nominal growth of GDP 2014 (%) <i>(Ministry of Finance forecasting)</i>	+3.6
• Consumer Price Index (monthly change %), December'14 / November'14	+0.7
• Consumer Price Index (annual change %), December'14 / December'13	+0.7
• Unemployment rate Q3 2014 (%)	17.4

**FOREIGN TRADE**

• Export of goods (in million ALL)	255,634
• Real growth in (%), compared with December'13	+3.8
• Import of goods (in million ALL)	551,982
• Real growth in (%), compared with December'13	+6.7
• Trade Balance (in million ALL)	-296,348
• Trade Balance in (%), compared with December'13	+9.4

**PUBLIC FINANCE**

• Total revenues for 12M-2014 (in million ALL)	366,686
• Total expenditures for 12M-2014 (in million ALL)	438,820
• Fiscal Balance for 12M-2014 (in million ALL)	-72,134

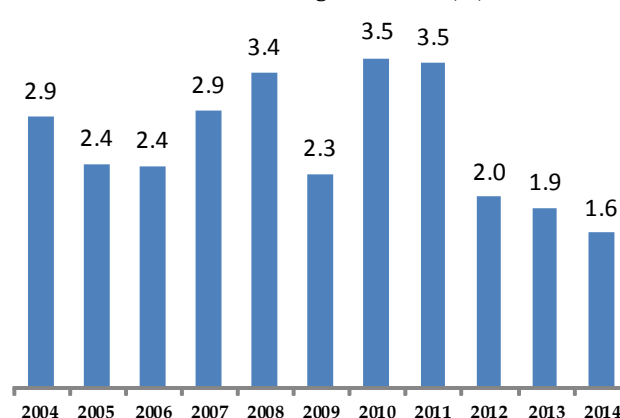
**FINANCIAL MARKETS**

<i>Average exchange rates</i>	
• EURO	140.11
• USD	113.64
Yield of 3-M Treasury Bills (%)	3.16
Yield of 6-M Treasury Bills (%)	3.16
Yield of 12-M Treasury Bills (%)	3.37
Annual growth of Credit stock in (%), compared with December'13	N/A
Annual growth of Deposits stock in (%), compared with December'13	N/A

**CONSUMER PRICE INDEX**

In December 2014 the Consumer Price Index was at 117% against December 2007. The CPI in this month increased by +0.7% compared to the previous month. The annual change of CPI for December was +0.7%. A year ago this change was 1.9%. The group that scored the highest increase was "Education Services" with 11.2 percent, followed by "Alcoholic beverages and tobacco" group that scored +7.1 percent, which also scored the highest contribution with +0.25 percentage points. On the other hand, the groups that scored a decrease were "Health" with -5.6 percent, followed by "Transport" with -1.1 percent.

**Annual Average Inflation (%)**

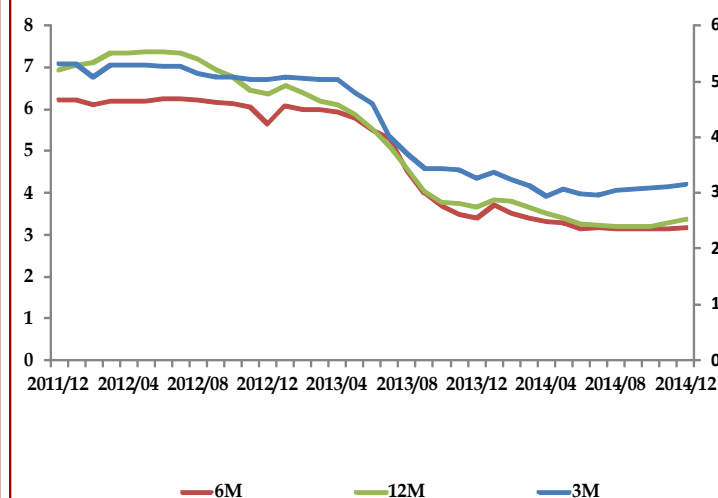


**TREASURY BILLS**

• Treasury Bills yields compared with December'13 were respectively:

1. 3-month maturity decreased by 0.11 percentage points
2. 6-month maturity decreased by 0.23 percentage points
3. 12-month maturity decreased by 0.29 percentage points

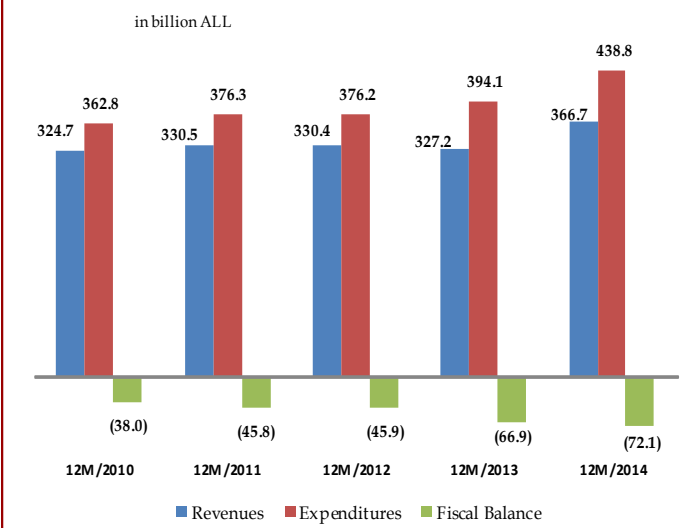
**Treasury Bills Yield**



**TOTAL REVENUES**

Total revenues, during December 2014 reached 366.7 billion ALL, or 0.3% less than the forecast, and 12.1% more than the same period of the last year. Tax revenues at the end of this period were 335.9 billion ALL, or 0.3% less than the forecast, and 12% more than the same period the last year.

**TOTAL EXPENDITURES**



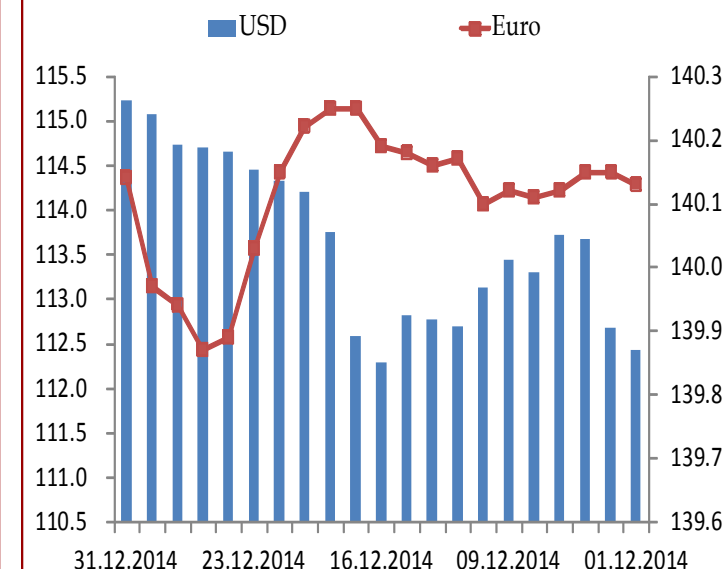
Total expenditures during December 2014 were 438.8 billion ALL, or 3.9% less than the forecast (11.3% more than last year). Current expenditures were 2.3% less than the forecast and 3.9% more than the same period of last year, while capital expenditures were 8.3% less than the forecast (7.5% more than the same period of 2013).

**EXCHANGE RATE**

During December 2014, the exchange rate of our national currency against Euro appreciated by 0.32 per cent compared with the previous month, and appreciated by 1.5 per cent against the American currency, compared with the previous month.

During December'14 the average exchange rates were:

- EURO 140.11 ALL
- USD 113.64 ALL



**Contact:**

Tel: +355 (4) 228 1210  
E-mail: marsed.harizi@financa.gov.al  
www.financa.gov.al