



REPUBLIKA E SHQIPËRISË  
MINISTRIA E FINANCAVE  
DREJTORIA E MAKROEKONOMISË



**EKONOMIA DHE BUXHETI**

*TETOR, 2012*

# Raporti Mujor

*Tetor, 2012*

Kontakt:

Telefon: ++355 (4) 228 1009

e-mail: [elami@minfin.gov.al](mailto:elami@minfin.gov.al)

[www.minfin.gov.al](http://www.minfin.gov.al)

## PËRMBAJTJA

VEÇORITË KRYESORE .....	2
ZHVILLIMET EKONOMIKE .....	3
1. Indeksi i Çmimeve të Konsumit	3
2. Kursi mesatar i këmbimit	4
3. Ecuria e Normave të Interesit të Depozitave dhe Huave	5
4. Bilanci i Pagesave	6
5. Mjetet Valutore Neto të Sistemit Bankar	7
6. Kredia për Ekonominë	8
7. Oferta e Parasë	Error! Bookmark not defined.
8. Depozitat sipas Burimeve	9
SEKTORI FISKAL.....	10
1. Buxheti i Konsoliduar	10
2. Të Ardhurat sipas Burimeve	11
ANEKSI STATISTIKOR.....	12

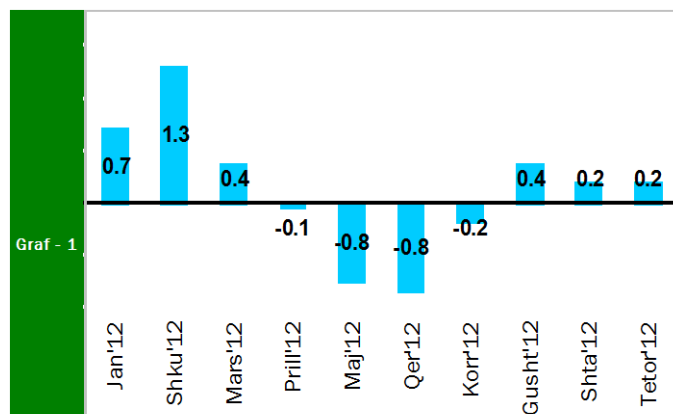
## VEÇORITË KRYESORE

- *Indeksi i çmimeve të konsumit* në muajin Tetor 2012 arriti në 112.9 përqind;
- *Norma vjetore e inflacionit* për muajin Tetor ishte 2.4 përqind;
- *Kursi mesatar i këmbimit të monedhes vendase me dy monedhat kryesore të huaja* për muajin Tetor 2012 ishte 107.78 lekë për dollarë dhe 139.72 lekë për euro;
- *Normat e interesit të depozitave në lekë* gjatë muajit Tetor shënuan kuotat 5.24 për ato 12-Mujore, 4.47 për 6-Mujoret dhe 3.74 përqind për depozitat 3-Mujore dhe 3.43 për depozitat 1-Mujore;
- *Normat e interesit për huatë në lekë* ishin 8.07 përqind për huatë 12 mujore dhe 9.44 përqind për ato 6-mujore;
- *Oferta totale e parasë, e matur nga agregati M3*, arriti në 1,118.4 miliardë lekë në muajin Tetor, duke shënuar një rritje prej rreth 6.2 përqind, krahasuar me të njëjtën periudhë të një viti më parë;
- *Bilanci i pagesave për 3-Mujorin e tretë të vitit 2012* rezultoi me një sufiçit të përgjithshëm prej 89.7 milion euro;
- *Situata Buxhetore* për periudhën Janar – Tetor 2012 rezultoi me një defiçit të përgjithshëm prej rreth 25.7 miliardë lekë;
- *Të ardhurat gjithsej të realizuara gjatë periudhës Janar – Tetor 2012*, arritën në rreth 273.2 miliardë lekë, ose rreth 93.4 përqind e planit për periudhën;
- *Shpenzimet gjithsej gjatë të njëjtës periudhë*, arritën në rreth 298.9 miliardë lekë, ose rreth 96.9 përqind e shpenzimeve të planifikuara për periudhën;

## ZHVILLIMET EKONOMIKE

### 1. Indeksi i Çmimeve të Konsumit

Indeksi i Çmimeve të Konsumit (IÇK) për muajin Tetor 2012 pësoi një rritje prej 0.2 përqind krahasuar me muajin Shtator'12, kur ky indeks shënonte një rritje 0.2 përqind, krahasuar me muajin paraardhës ndërsa gjatë muajit Gusht'12 ky indeks ishte 0.4 përqind më i lartë se muaji Korrik'12. Ndryshimet respektive në të njëjtët muaj të një viti më parë ishin +0.4 përqind, +0.4 përqind dhe +0.3 përqind.



**Ndryshimet mujore të IÇK-së**

Burimi: INSTAT

Rënia me e madhe mujore, gjatë muajit Tetor u konstatua në grupin “Veshje dhe Këpucë” me -1.97 përqind. Pësha specifike relativisht e ulët që zë ky grup në shportën e mallrave të konsumit, bën që ndryshimet e çmimeve për këtë grup të kenë efekte minimale mbi normën e inflacionit (rreth -0.1 pikë përqindje).

Norma vjetore e inflacionit në muajin Tetor arriti në 2.4 përqind duke qëndruar brënda objektivit të Bankës së Shqipërisë. Ndryshimet vjetore të indeksit të çmimeve të konsumit, në përqindje, për vitet 2011 dhe 2012 paraqiten në tabelën 1.

**Tab - 1 Ndryshimi vjetor i Indeksit të Çmimeve të Konsumit (në %)**

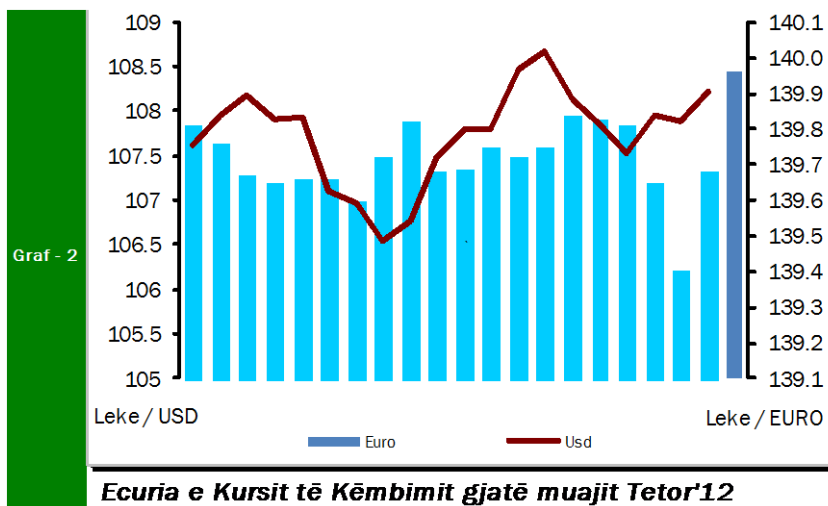
VITI	Janar	Shkurt	Mars	Prill	Maj	Qershor
<b>2011</b>	3.3	4.5	4.3	4.1	4.2	3.9
<b>2012</b>	1.6	0.6	1.0	1.6	1.9	2.2
VITI	Korrik	Gusht	Shtator	<b>Tetor</b>	Nëntor	Dhjetor
<b>2011</b>	3.6	3.1	2.8	3.0	2.9	1.7
<b>2012</b>	2.7	2.8	2.6	<b>2.4</b>		

Burimi: INSTAT

## 2. Kursi mesatar i këmbimit

Kursi mesatar i këmbimit të Lekut kundrejt Euros në muajin Tetor 2012, arriti në 139.72 Lekë/Euro, duke shënuar një rritje të lehtë prej 0.6 përqind krahasuar me një muaj më parë. Në fund të muajit Tetor një Euro u këmbye me 139.81 lekë. Kursi mesatar i këmbimit të Lekut kundrejt Dollarit amerikan (US \$) në muajin Tetor 2012, arriti në 107.78 lekë/dollarë duke shënuar një rënie prej -0.3 përqind kundrejt muajit Shtator'12.

Në fund të muajit Tetor, kursi i këmbimit për dollarin amerikan arriti në nivelin 107.62 lekë/dollarë. Në krahasim me muajin Tetor të vitit të kaluar rezulton se monedha shqiptare është vlerësuar ndaj



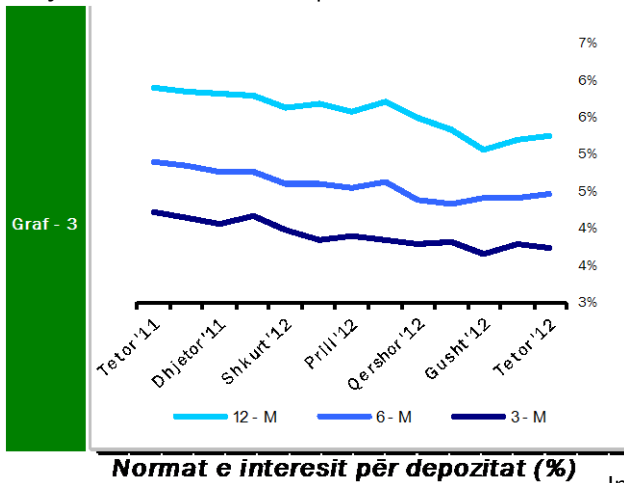
dollarit amerikan në masën 6.3 përqind dhe është zhvlerësuar kundrejt monedhës europiane (Euro), me -1.4 përqind. Nënçmimi dhe mbiçmimi i lekut, kundrejt dy monedhave kryesore, monedhës europiane Euro dhe monedhës amerikane, në rradhë të parë është i lidhur me ecurinë e tyre në tregjet monetare ndërkombëtare, duke reflektuar sjelljen e tyre në

tregun e brendshëm monetar. Kursi i këmbimit të euros me dollarin amerikan pësoi një ulje mesatare duke arritur në rreth 0.769 euro/dollarë.

Ndër faktorët e brendshëm që kanë ndikuar në ecurinë e monedhës vendase gjatë këtij muaji përmendim: ruajtjen e ritmeve pozitive të ekonomisë në vend, efikasitet të politikës fiskale, efikasitet të politikën monetare dhe në operacionet ndërbankare të ndërmarra nga Banka e Shqipërisë, etj.

### 3. Ecuria e Normave të Interesit të Depozitave dhe Huave

Gjatë muajit Tetor 2012, normat e interesit të depozitave 12-mujore në lekë arritën kuotën e 5.24 përqind, duke shënuar një rritje prej 0.05 pikë përqind krahasuar me muajin Shtator. Rritje për këtë muaj kanë shënuar edhe depozitat me afatet e maturimit 6-mujore prej 0.07 pikë përqind krahasuar

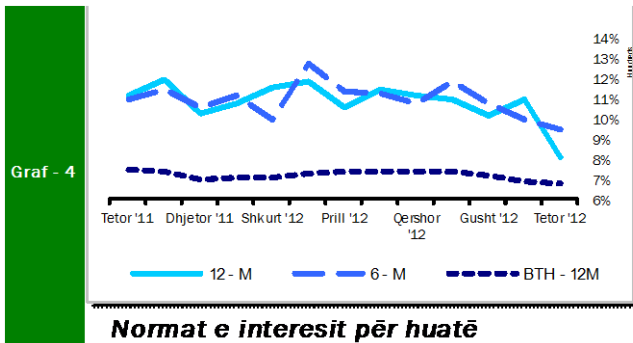


njëjtën periudhë të një viti më parë, rënie kanë pësuar normat e interesit të depozitave për të gjitha afatet e maturimit 12, 6, 3 dhe 1-mujore.

Interesi i huave 12-mujore gjatë muajit Tetor pësoi një rënie me 2.89 pikë përqindje, duke arritur në 8.07 përqind nga 10.96 përqind që ishte në muajin Shtator. Për këtë muaj norma e interesit të huave 6-mujore pësuan një rrënie prej -0.54 pikë

përqindje krahasuar me një muaj më parë. Interesi i huave 6- mujore për muajin Tetor arriti

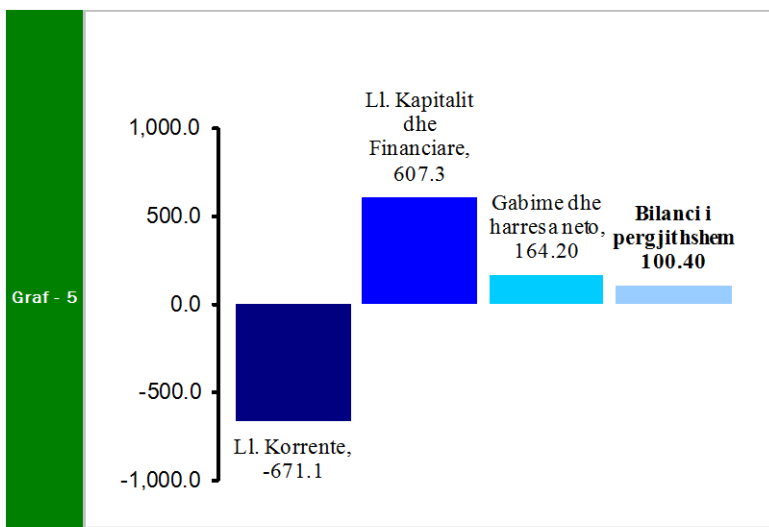
në 9.44 përqind.



Normat e interesit të bonove të thesarit gjatë muajit Tetor 2012, për bonot me maturim 12 dhe 6 mujore ishin përkatësisht 6.78 përqind, 6.13 përqind. Gjatë këtij muaji vihet re një rënie e lehtë në Yield-et e bonove të thesarit për afatet e maturimit 12 - mujore dhe 6-mujore me respektivisht 0.15 dhe 0.04 pikë përqindje.

## 4. Bilanci i Pagesave

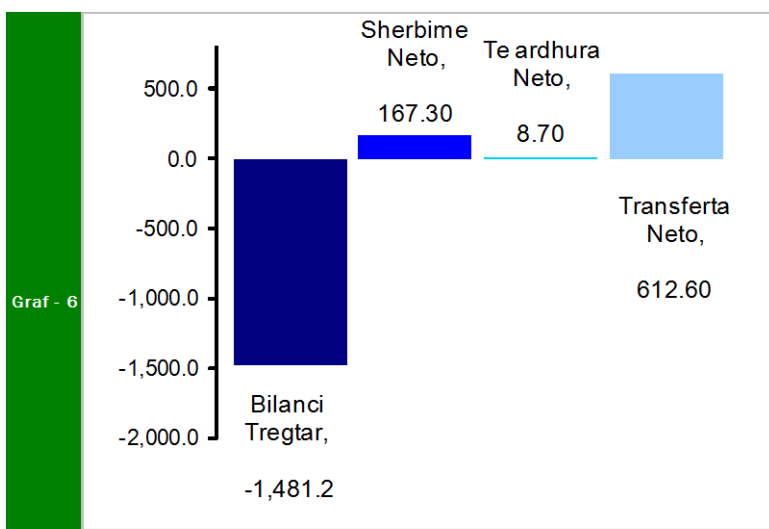
Bilanci i pagesave për periudhën Janar – Shtator 2012 regjistroi një sufiçit të përgjithshëm prej 89.7 milionë euro, karakteristika strukturore e të cilit paraqitet në grafikun 5.



**Bilanci i Pagesave 3-M III 2012**

Burimi: Banka e Shqipërisë

Kompozicioni i deficietit të llogarisë korente prej 671.1 milion euro i shprehur sipas elementëve kryesorë përbërës (ne terma neto) për periudhën Janar'12 - Shtator'12 rezultoi: (i) bilanci tregtar -1,481.3 mln euro, (ii) shërbime neto 167.3 mln euro, (iii) të ardhura neto 8.7 mln euro, (iv) transferta neto 612.6 mln euro. Kjo strukturë në mënyrë vizuale paraqitet në grafikun 6.



**Llogaria Korente 3-M III 2012**

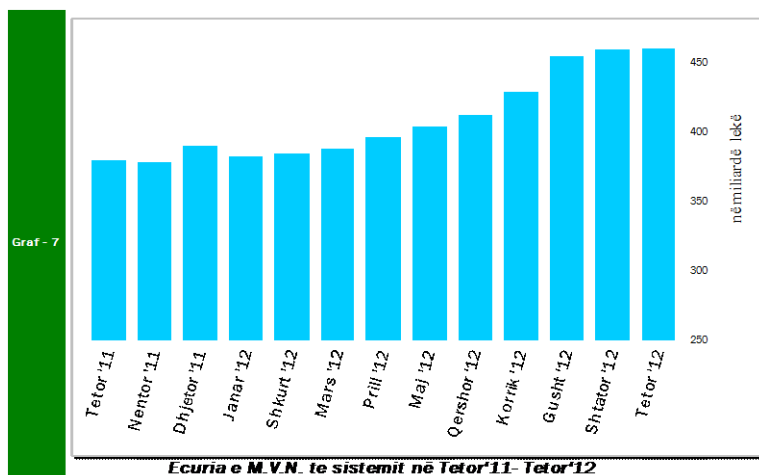
Burimi: Banka e Shqipërisë



## 5. Mjetet Valutore Neto të Sistemit Bankar

Gjatë muajit Tetor 2012, sistemi bankar ka shënuar rritje të mjeteve valutore neto (M.V.N), në rreth 72,591.1 milionë lekë krahasuar me fund vitin 2011. Kjo rritje ka ardhur si pasojë e rritjes të mjeteve valutore neto në Bankën e Shqipërisë me rreth 15,953.4 milionë lekë dhe të rritjes së mjeteve

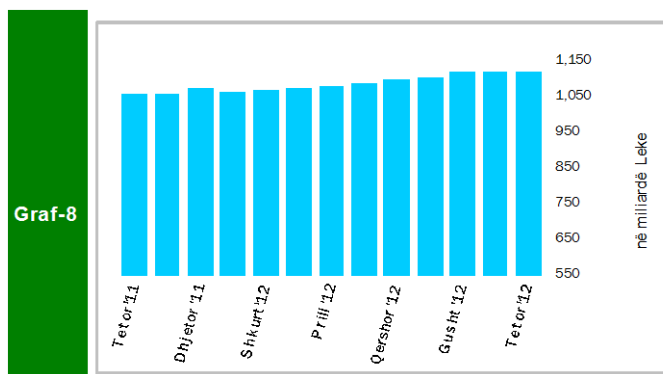
valutore neto të bankave të nivelit të dytë, me rreth 56,637.7 milionë lekë.



Burimi: Banka e Shqipërisë

mjeteve valutore neto në Bankën e Shqipërisë, me rreth

3,324.8 milionë lekë.



**Agregati M3 Tetor '11- Tetor '12**

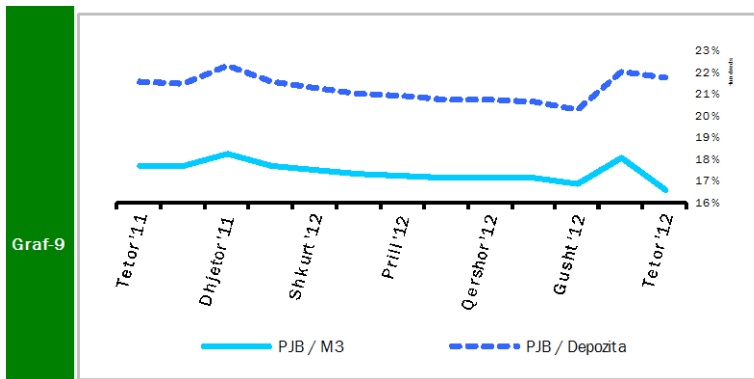
Burimi: Banka e Shqipërisë

## 6. Kredia për Ekonominë

Teprica e kredisë për ekonominë për muajin Tetor 2012 arriti në 552 miliardë lekë. Rritja e tepricës së kredisë, krahasuar me fund vitin 2011 shënoi vlerën 10.3 miliardë lekë, me një rritje prej rreth 1.9 përqind. Nga struktura e tepricës së kredisë sipas monedhave vazhdon të mbizoterohet nga kredia në valutë, duke përbërë rreth 62.1 përqind të totalit të tepricës së kredisë me rreth 343 miliardë lekë.

Këtë muaj pesha specifike e kredive për individët, arriti në nivelin 25.7 përqind.

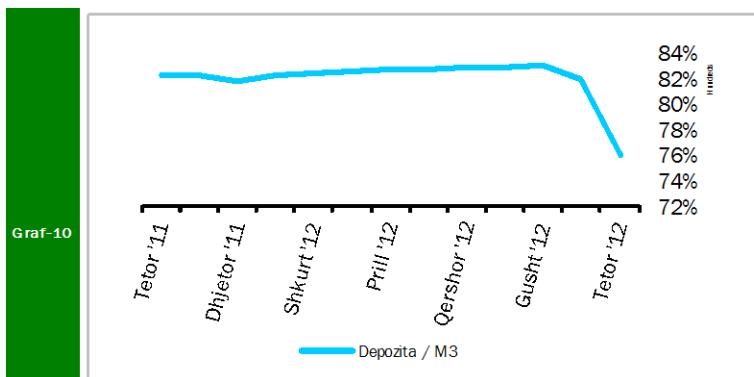
## 7. Oferta e Parasë



**Raportet e parasë jashtë bankave me M3 dhe Depozitat**

Burimi: Banka e Shqipërisë

Oferta e parasë (e matur me M3), për muajin Tetor ka shënuar rritje krahasuar me muajin paraardhës Shtator 2012. Kjo ofertë arriti në rreth 1,118.4 miliardë lekë në fund të muajit Tetor duke shënuar një rritje prej 217.1 milionë lekë kundrejt nivelit të regjistruar në muajin Shtator '12. Rritja vjetore e këtij treguesi ishte 6.2 përqind, duke ruajtur kështu tendencën rritëse të shfaqur që nga mesi i vitit të kaluar.



**Raporti i Depozitave ndaj M3**

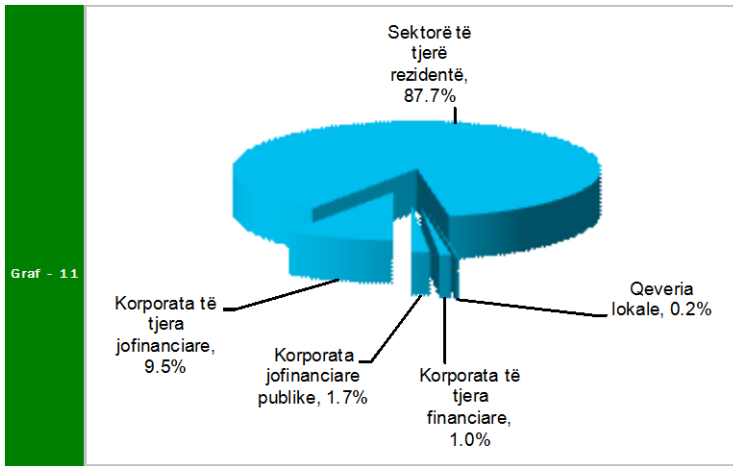
Burimi: Banka e Shqipërisë

Depozitat në lekë, si përbërësi kryesor i ofertës monetare, kanë pësuar një rritje prej 14 miliardë lekë në krahasim me muajin Dhjetor 2011.

Depozitat në valutë gjatë muajit Tetor, janë mbështetur kryesisht nga depozitat e sektorit privat, të cilat kanë përbërë rreth 85.5 përqind të depozitave totale në valutë.

## 8. Depozitat sipas Burimeve

Gjatë muajit Tetor 2012, zëri “Sektorë të tjerë rezident”, zuri nivelin më të lartë të depozitave të transferueshme në lekë, me rreth 60.3 përqind, ndjekur nga “korporata të tjera jofinanciare”, me rreth 26.6 përqind dhe nga “korporata publike jofinanciare”, me 9.2 përqind. “Sektorë të tjerë rezident” dhe “korporata të tjera jofinanciare” ishin gjithashtu burimi më i rëndësishëm i depozitave në



monedhe të huaj, përkatësisht me rreth 85.4 përqind dhe rreth 12.1 përqind. “Sektorë të tjerë rezident” ishin dukshëm burimi më i rëndësishëm i Depozitave të tjera në lekë (96.3 përqind e totalit)

Në përgjithësi, “Sektorë të tjerë rezident” përbëjnë pjesën më të madhe (rreth 817.7 miliardë) të depozitave totale, prej rreth 933 miliardë lekë në muajin Tetor 2012. Ata ndiqen nga

### **Përberja e depozitave Tetor '12**

Burimi: Banka e Shqipërisë

“korporata të tjera jofinanciare” (88.5

miliardë), “korporatat të tjera jofinanciare publike” (15.7

miliardë) dhe “korporata të tjera financiare” (9.4 miliardë). “Qeveria lokale” kontribuoi me rreth 1.6 miliardë në totalin e depozitave.

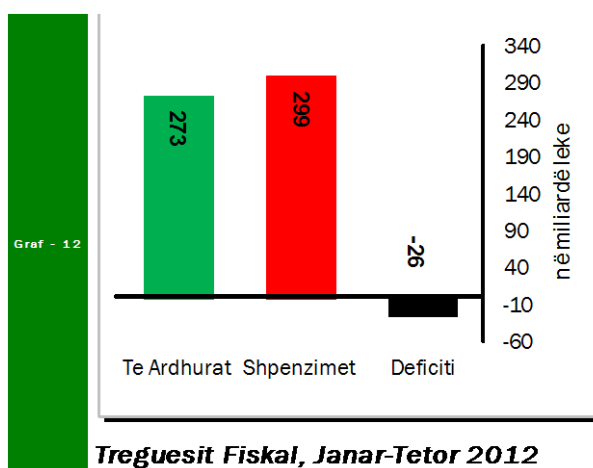
Gjatë muajit Tetor 2012, krahasuar me një muaj më parë, niveli i përgjithshëm i depozitave u rrit me 0.3 miliardë lekë, si rezultat i rritjes së depozitave në lekë me rreth 2.3 miliardë dhe po ashtu nga rritja me rreth 163 milionë të depozitave në valutë.

## SEKTORI FISKAL

### 1. Buxheti i Konsoliduar

Për periudhën Janar – Tetor 2012 janë mbledhur rreth 273.2 miliardë lekë të ardhura, përkundrejt shpenzimeve të përgjithshme prej 298.9 miliardë lekë, që përfshijnë 254.2 miliardë lekë në shpenzime korrente dhe 44.7 miliardë lekë në shpenzime kapitale, nga të cilat 48.9 % financim i brëndshëm, dhe 51.1 % financim i huaj.

Mbledhja e të ardhurave përbën rreth 93.4 % të të ardhurave buxhetore për planin e periudhës, ndërsa shpenzimet përbëjnë rreth 96.9 % të këtij plani. Shpenzimet korrente janë rreth 100.3 % e planifikimit të periudhës të këtij zëri, ndërsa shpenzimet kapitale janë rreth 87.8 % të tij.



Nga të ardhurat gjithsej, pjesa e të ardhurave të mbledhura nga Drejtoria e Përgjithshme e Tatimeve dhe Doganave është rreth 193.1 miliardë lekë (ose rreth 93.8 % e Të Ardhurave të planifikuara për periudhën), të ardhurat e mbledhura nga pushteti vendor rreth 9.6 miliardë lekë (76.2 % e planifikimit të periudhës), kontributet e sigurimeve shoqërore

dhe shëndetësore 48.3 miliardë lekë (97.6 % e planifikimit të periudhës), dhe të ardhurat jo-tatimore në nivelin e 19.6 miliardë lekë (14.4 % më shume se planifikimi për periudhën).

Nga totali i shpenzimeve korrente prej 254.2 miliardë lekë, 56.5 miliardë lekë (22.2 % e totalit të shpenzimeve korrente) është shpenzuar për personelin, rreth 31 miliardë lekë (12.2 %) për interesat, 27.7 miliardë lekë (10.9 %) për shpenzime operative dhe mirëmbajtje, 1,677 milionë lekë (0.7 %) për subvencione, 98.2 miliardë lekë (38.6%) për shpenzimet e sigurimeve shoqërore dhe shëndetsore dhe 21.8 miliardë lekë (8.6 %) për shpenzimet e qeverisjes vendore, 17.3 miliardë lekë (6.8%) për shpenzimet e tjera. Këto përfaqësojnë 99.4 % (shpenzime personeli), 89.4 % (shpenzime për interesat), 120.3 % (shpenzime operative dhe të mirëmbajtjes), 133.2 % (subvencione), 98.6 % (sigurimet shoqërore dhe shëndetësore), 98.8 % dhe 107.1 % (për shpenzimet e qeverisjes vendore dhe shpenzimet e tjera) përkundrejt buxhetit të planifikuar të periudhës.

Shpenzimet kapitale me financim të brëndshëm për këtë periudhë llogariten në rreth 99.5 % të shpenzimeve kapitale të parashikuara për periudhën, ndërsa financimi i huaj është 79 % e këtij planifikimi.

## 2. Të Ardhurat sipas Burimeve

Të ardhurat gjithsej të realizuara për periudhën Janar - Tetor 2012 ishin rreth 273.2 miliardë lekë, nga të cilat të ardhurat tatimore rreth 251 miliardë, të ardhurat jo-tatimore në rreth 19.6 miliardë.

**Tab - 2** Të ardhurat e realizuara në Janar – Tetor 2012

Burimi	Miliardë Lekë
TVSH	97.1
Tatimi mbi fitimin	13.9
Taksa doganore	5.0
Taksat nacionale	23.9
Akcizat	30.7

## 3. Financimi i Bilancit Fiskal

Defiçiti prej 25.7 miliardë lekë, për periudhën Janar – Tetor 2012, u mbështet në vlerën 12.6 miliardë lekë nga burime të brëndshme dhe 13.1 miliardë lekë me financim të huaj. Emetimi i bonove të thesarit ishte mjete kryesor i financimit të brëndshëm, ndërsa për financimin e huaj ishin huatë afatgjata.

Për muajin Dhjetor 2012, disa nga treguesit kryesorë fiskal ishin:

- Realizimi i Të Ardhurave në masën 28.1 miliardë lekë.
- Realizimi i Shpenzimeve në masën 27.8 miliardë lekë

Në realizimin e të ardhurave për muajin Dhjetor, kontributin kryesorë e kanë dhënë të ardhurat e mbledhura nga Tatimet dhe Doganat të cilat kapin shifrën e 19.4 miliardë lekë. Në realizimin e shpenzimeve për këtë periudhë, peshën me të lartë e zënë shpenzimet korrente me 23.8 miliardë lekë dhe shpenzimet kapitale me rreth 4.0 miliardë lekë.

---

# Aneksi Statistikor

Tab - 1

Muaji	Mujor (Monthly)					Mesatar Mujor (Monthly Average)					Vjetor (Annual)					Month
	2008	2009	2010	2011	2012	2008	2009	2010	2011	2012	2008	2009	2010	2011	2012	
Janar	0.5	0.4	0.9	0.8	0.7	0.50	0.40	1.00	0.80	0.71	3.0	2.1	3.6	3.3	1.6	January
Shkurt	1.0	0.7	1.1	2.3	1.3	0.75	0.55	1.02	1.55	1.01	3.6	1.9	4.7	4.5	0.6	February
Mars	0.9	0.6	0.1	-0.1	0.4	0.80	0.57	0.71	1.00	0.80	4.6	1.6	4.1	4.3	1.0	March
Prill	-0.4	-0.1	-0.4	-0.6	-0.1	0.50	0.40	0.42	0.60	0.58	4.4	1.9	3.7	4.1	1.6	April
Maj	-1.0	-0.8	-1.2	-1.1	-0.8	0.20	0.16	0.10	0.26	0.32	4.2	2.1	3.3	4.2	1.9	May
Qershor	-0.8	-0.6	-0.7	-1.1	-0.8	0.03	0.03	-0.04	0.04	0.12	4.0	2.3	3.2	3.9	2.2	June
Korrik	-0.6	-0.7	-0.5	-0.7	-0.2	-0.06	-0.07	-0.10	-0.07	0.08	3.7	2.2	3.4	3.6	2.7	July
Gusht	0.6	0.7	0.8	0.3	0.4	0.03	0.03	0.01	-0.02	0.12	2.5	2.2	3.5	3.1	2.8	August
Shtator	1.1	0.8	0.7	0.4	0.2	0.14	0.11	0.09	0.02	0.13	2.7	2.0	3.4	2.8	2.6	September
<b>Tetor</b>	0.1	0.4	0.2	0.4	<b>0.2</b>	0.14	0.14	0.10	0.06	<b>0.03</b>	2.8	2.3	3.0	3.0	<b>2.4</b>	<b>October</b>
Nëntor	-0.1	0.4	0.2	0.1		0.12	0.16	0.11	0.06		2.6	2.8	2.8	2.9		November
Dhjetor	0.9	1.6	2.2	1.0		0.18	0.28	0.28	0.14		2.2	3.7	3.4	1.7		December

Burimi: INSTAT, Banka e Shqipërisë

Source : INSTAT, Bank of Albania

**Tab - 2** Kursi i kembimit  
Exchange rate

Leke per njesi te monedhes se huaj (Leke per unit of foreign currency)

Monedha	2008	2009	2010	2011	2012										Currency
					Jan	Feb	Mar	Apr	May	Jun	Jul	Aug	Sep	Oct	
<i>Mesatarja e periudhes</i>															<i>Average of period</i>
USD	83.89	94.98	103.94	108.26	107.10	105.32	105.97	106.35	108.96	110.48	111.77	110.79	108.10	<b>107.78</b>	USD
EURO	122.80	132.06	137.79	138.90	138.32	139.35	140.03	139.98	139.44	138.51	137.46	137.35	138.89	<b>139.72</b>	EURO
<i>Fundi i periudhes</i>															<i>In the end of period</i>
USD	87.91	95.81	104.00	108.04	105.30	104.12	105.20	106.04	111.92	109.86	111.95	110.09	108.34	<b>107.62</b>	USD
EURO	123.80	137.96	138.77	139.25	138.93	140.08	140.38	140.33	139.09	138.17	137.31	138.24	140.19	<b>139.81</b>	EURO

Burimi : Banka e Shqiperise

Source : Bank of Albania



**Tab - 3** Normat e Interesit me baze vjetore (ne lek)  
Annual Interest Rates (in ALL)

Ne perqindje	2009	2010	2011	2012										In percent	
				Janar	Shkurt	Mars	Prill	Maj	Qershor	Korrik	Gusht	Shtator	Tetor		
<b>Norma e depozitave</b>															<b>Deposits rates</b>
12-M	6.78	6.07	6.07	5.80	5.62	5.68	5.57	5.70	5.50	5.33	5.06	5.19	<b>5.24</b>	12-M	
6-M	5.74	5.16	5.16	4.76	4.61	4.59	4.54	4.63	4.38	4.34	4.40	4.40	<b>4.47</b>	6-M	
3-M	5.05	4.42	4.42	4.16	3.98	3.84	3.90	3.85	3.79	3.82	3.66	3.79	<b>3.74</b>	3-M	
1-M	4.56	4.70	4.70	3.99	3.80	3.74	3.34	3.60	3.31	3.30	4.33	3.51	<b>3.43</b>	1-M	
<b>Norma e huase</b>														<b>Lending rates</b>	
12-M	12.46	11.52	11.52	10.72	11.53	11.87	10.52	11.45	11.10	10.91	10.16	10.96	<b>8.07</b>	12-M	
6-M	12.54	11.69	11.69	11.14	9.91	12.68	11.33	11.28	10.78	11.78	10.70	9.98	<b>9.44</b>	6-M	
<b>Norma e letrave me vlere</b>														<b>Securities rates</b>	
Bono thesari 1/														Treasury bills 1/	
3-M	6.30	5.29	5.29	...	5.08	5.29	...	5.30	5.26	....	5.15	5.08	....	3-M	
6-M	7.52	6.41	6.41	6.23	6.10	6.20	6.20	6.20	6.25	6.24	6.23	6.17	<b>6.13</b>	6-M	
12-M	9.14	7.09	7.09	7.07	7.11	7.33	7.35	7.36	7.37	7.34	7.19	6.93	<b>6.78</b>	12-M	

Burimi : Banka e Shqiperise

Source : Bank of Albania

**Tab - 4** TREGUESIT FISKALE SIPAS BUXHETIT TE KONSOLIDUAR 2012  
Fiscal indicators regarding consolidated budget of 2012

Te dhena progresive (Progressive Data)

Nr.	E M E R T I M I	Janar January	Shkurt February	Mars March	Prill April	Maj May	Qershor June	Korrik July	Gusht August	Shtator September	Tetor October
<b>TOTALI TE ARDHURAVE</b>											
	<b>I. Te ardhura nga ndihmat</b>	<b>345</b>	<b>425</b>	<b>656</b>	<b>747</b>	<b>1,356</b>	<b>1,552</b>	<b>1,936</b>	<b>1,972</b>	<b>2,392</b>	<b>2,658</b>
	<b>II. Te ardhura tatimore</b>	<b>23,079</b>	<b>44,955</b>	<b>72,219</b>	<b>97,509</b>	<b>121,425</b>	<b>146,112</b>	<b>173,059</b>	<b>200,496</b>	<b>225,183</b>	<b>251,018</b>
	<b>II.1 Nga Tatimet dhe Doganat</b>	<b>16,655</b>	<b>33,453</b>	<b>54,367</b>	<b>71,989</b>	<b>91,005</b>	<b>110,856</b>	<b>131,393</b>	<b>153,839</b>	<b>173,694</b>	<b>193,142</b>
1	Tatimi mbi Vleren e Shtuar	8,427	17,045	26,484	35,372	45,163	54,730	64,567	76,371	86,112	97,075
2	Tatimi mbi Fitimin	1,011	2,070	4,993	6,348	7,688	8,787	9,867	11,647	12,733	13,921
3	Akcizat	2,317	4,996	7,649	10,363	13,543	17,125	21,113	24,592	28,376	30,663
4	Tatimi mbi te Ardhurat Personale	2,474	4,512	6,821	8,982	11,030	13,079	15,788	17,924	20,317	22,587
5	Taksa Nacionale dhe te tjera	2,014	3,983	7,073	9,151	11,275	14,263	16,615	19,302	21,649	23,883
6	Taksa Doganore	412	847	1,347	1,773	2,306	2,872	3,443	4,003	4,507	5,013
	<b>II.2 Te ardhura nga Pushteti Vendor</b>	<b>813</b>	<b>1,584</b>	<b>2,837</b>	<b>5,077</b>	<b>5,762</b>	<b>6,429</b>	<b>7,469</b>	<b>8,139</b>	<b>8,770</b>	<b>9,581</b>
1	Takse mbi Pasurine (ndertesat)	136	333	688	1,233	1,418	1,631	1,812	2,007	2,172	2,293
2	Takse mbi Biznesin e vogel	247	306	490	1,039	1,103	1,141	1,502	1,576	1,639	1,981
3	Taksa Lokale	430	945	1,659	2,805	3,241	3,657	4,155	4,556	4,959	5,307
	<b>II.3 Te ardh nga fondet speciale</b>	<b>5,611</b>	<b>9,918</b>	<b>15,015</b>	<b>20,443</b>	<b>24,658</b>	<b>28,827</b>	<b>34,197</b>	<b>38,518</b>	<b>42,719</b>	<b>48,295</b>
1	Sigurimi Shoqeror	4,622	8,464	12,641	17,256	20,825	24,487	29,171	32,799	36,243	41,205
2	Sigurimi Shendetesor	897	1,306	1,800	2,571	3,142	3,590	4,204	4,816	5,485	5,998
3	Te ardhura per kompensim ne vlere te pronareve	92	148	574	616	691	750	822	903	991	1,092
	<b>III. Te ardhura Jotatimore</b>	<b>2,307</b>	<b>3,897</b>	<b>5,473</b>	<b>8,058</b>	<b>10,381</b>	<b>13,910</b>	<b>15,246</b>	<b>16,326</b>	<b>17,590</b>	<b>19,588</b>
1	Tran.Fitimi nga Banka e Shqiperise	170	470	770	2,143	2,543	2,843	3,143	3,343	3,643	3,893
2	Te ardhura nga Inst.Buxhetore	1,385	2,147	2,898	3,427	4,067	4,613	5,076	5,554	6,486	7,733
3	Dividenti		2	2	8	9	111	130	174	179	272
4	Tarifat sherbimeve	224	587	965	1,329	1,953	2,266	2,652	2,872	3,133	3,357
5	Te tjera	528	691	838	1,151	1,809	4,077	4,245	4,383	4,149	4,313
<b>TOTAL I SHPENZIMEVE</b>											
	<b>I. Shpenzime Korrente</b>	<b>22,354</b>	<b>47,492</b>	<b>71,592</b>	<b>98,071</b>	<b>125,548</b>	<b>151,776</b>	<b>177,260</b>	<b>204,558</b>	<b>230,435</b>	<b>254,227</b>
	<b>I.1 Personell</b>	<b>5,537</b>	<b>11,099</b>	<b>16,661</b>	<b>22,365</b>	<b>28,133</b>	<b>33,768</b>	<b>39,607</b>	<b>45,211</b>	<b>50,753</b>	<b>56,470</b>
1	Paga	4,773	9,573	14,376	19,318	24,280	29,167	34,256	39,101	43,890	48,803
2	Kontributi per Sigurime Shoqerore	764	1,526	2,285	3,047	3,853	4,601	5,351	6,110	6,863	7,667
	<b>I.2 Interesat</b>	<b>2,571</b>	<b>6,556</b>	<b>9,345</b>	<b>11,483</b>	<b>16,302</b>	<b>19,977</b>	<b>22,793</b>	<b>26,920</b>	<b>29,027</b>	<b>31,029</b>
1	Te Brendshme	2,376	5,960	8,537	10,122	14,485	17,770	20,419	24,183	26,058	27,483
2	Te Huaja	195	596	808	1,361	1,817	2,207	2,374	2,737	2,969	3,546
	<b>I.3 Shpenzime Operative Mirembajtje</b>	<b>2,583</b>	<b>5,271</b>	<b>7,816</b>	<b>10,901</b>	<b>13,739</b>	<b>16,526</b>	<b>19,314</b>	<b>21,431</b>	<b>25,680</b>	<b>27,725</b>
	<b>I.4 Subveclonet</b>	<b>86</b>	<b>233</b>	<b>297</b>	<b>405</b>	<b>503</b>	<b>783</b>	<b>906</b>	<b>1,476</b>	<b>1,614</b>	<b>1,677</b>
	<b>I.5 Mbeshtetje per energjine</b>										
	<b>I.6 Shpenzime per fonde speciale</b>	<b>8,288</b>	<b>17,523</b>	<b>27,062</b>	<b>36,868</b>	<b>46,461</b>	<b>56,494</b>	<b>66,644</b>	<b>78,108</b>	<b>88,090</b>	<b>98,200</b>
1	Sigurime Shoqerore	6,456	13,163	20,335	27,674	34,857	42,453	50,183	58,541	66,140	73,656
2	Sigurime Shendetesore	1,832	4,160	6,527	8,994	11,404	13,841	16,261	18,667	21,050	23,344
3	Fondi i kompensimit te pronareve		200	200	200	200	200	200	900	900	1,200
	<b>I.7 Shpenzime per Buxhetin Vendor</b>	<b>1,362</b>	<b>3,238</b>	<b>5,130</b>	<b>8,102</b>	<b>10,948</b>	<b>13,084</b>	<b>15,277</b>	<b>17,264</b>	<b>19,389</b>	<b>21,800</b>
	<b>I.8 Shpenzime te tjera</b>	<b>1,927</b>	<b>3,572</b>	<b>5,281</b>	<b>7,947</b>	<b>9,462</b>	<b>11,144</b>	<b>12,719</b>	<b>14,148</b>	<b>15,882</b>	<b>17,326</b>
1	Pagesa e Papunesise	71	148	232	321	410	500	589	675	757	828
2	Ndihma Ekonomike	1,406	2,924	4,549	6,126	7,552	9,144	10,630	11,973	13,425	14,798
5	Kompensimi i ish-te perndjekurve politike	450	500	500	1,500	1,500	1,500	1,500	1,500	1,700	1,700
	<b>II. Fondi Rezerve, Kontigjenca</b>										
	<b>III Shpenzime Kapitale</b>	<b>1,664</b>	<b>6,843</b>	<b>14,327</b>	<b>17,840</b>	<b>23,499</b>	<b>28,931</b>	<b>31,870</b>	<b>34,474</b>	<b>40,747</b>	<b>44,739</b>
1	Financimi Brendshem	445	3,800	8,895	11,500	13,709	15,596	17,231	18,149	19,976	21,864
2	Financimi Huaj	1,219	3,043	5,432	6,340	9,790	13,335	14,639	16,325	20,771	22,875
3	Transferime kapitale per flog speciale te shpronsimave										
	<b>IV. Transferta te tjera</b>		<b>2,000</b>	<b>2,000</b>	<b>2,000</b>	<b>2,000</b>	<b>2,000</b>	<b>2,000</b>	<b>2,000</b>	<b>2,000</b>	<b>2,000</b>
<b>DEFICITI</b>											
<b>FINANCIMI DEFICITIT</b>											
<b>Brendshem</b>											
	Te ardhura nga privatizimi	330	373	578	592	607	652	702	735	782	853
	Hua-marrje e brendshme	2,256	5,068	8,273	12,043	13,604	14,663	15,045	18,454	18,057	17,512
	Nacionale	2,215	5,028	8,231	12,006	13,568	14,628	14,991	18,401	17,987	17,441
	Lokale	41	40	42	37	36	35	54	53	70	71
	Te tjera	-4,809	-331	-3,014	-4,283	-2,125	-2,505	-3,727	-6,915	-6,245	-5,787
	<b>I Huaj</b>	<b>510</b>	<b>1,948</b>	<b>3,734</b>	<b>3,245</b>	<b>5,799</b>	<b>8,323</b>	<b>8,869</b>	<b>9,964</b>	<b>13,423</b>	<b>13,144</b>
	Hua afatgjate(e marre)	547	3,515	6,324	8,452	11,700	16,097	16,775	18,224	21,097	23,145
	Ndryshimi i gjendjes se arkës*	326	-829	-1,468	-2,451	-2,221	-2,948	-2,748	-2,567	-1,396	-1,607
	Ripagesat	-363	-738	-1,122	-2,756	-3,680	-4,826	-5,158	-5,693	-6,278	-8,394

Burimi : Ministria e Financave

\* "Ndryshimi i gjendjes se arkës" perfaqeson ndryshimin ne Depozites se Financimeve te Huaja

\*Chang. of stat. Ac

**Tab - 5** Tabela e Investimeve 2012  
Table of investments 2012

Te dhena progresive (Progressive Data) ne milion leke/ in million leks)

	Janar	Shkurt	Mars	Prill	Maj	Qershori	Korrik	Gusht	Shtator	Tetor	
	January	Feb	Mar	Apr	May	Jun	Jul	Aug	Sep	Oct	
<b>Financim i brendshem</b>	<b>445</b>	<b>3,800</b>	<b>8,895</b>	<b>11,500</b>	<b>13,709</b>	<b>15,596</b>	<b>17,231</b>	<b>18,149</b>	<b>19,976</b>	<b>21,864</b>	<b>Domestic financing</b>
Ne %	26.74	55.53	62.09	64.46	58.34	53.91	54.07	52.65	49.02	48.87	In %
<b>Financim i huaj</b>	<b>1,219</b>	<b>3,043</b>	<b>5,432</b>	<b>6,340</b>	<b>9,790</b>	<b>13,335</b>	<b>14,639</b>	<b>16,325</b>	<b>20,771</b>	<b>22,875</b>	<b>Foreign financing</b>
Ne %	73.26	44.47	37.91	35.54	41.66	46.09	45.93	47.35	50.98	51.13	In %
<b>Totali</b>	<b>1,664</b>	<b>6,843</b>	<b>14,327</b>	<b>17,840</b>	<b>23,499</b>	<b>28,931</b>	<b>31,870</b>	<b>34,474</b>	<b>40,747</b>	<b>44,739</b>	<b>Total</b>
Ne %	100	100	100	100	100	100	100	100	100	100	In %

Burimi: Ministria e Financave

Source: Ministry of Finance

**Tab - 6** TE ARDHURAT DOGANORE 2012 (CUSTOMS REVENUES 2012)

Te dhena progresive (Progressive Data) ne milion leke/ in million leks)

	Janar	Shkurt	Mars	Prill	Maj	Qershori	Korrik	Gusht	Shtator	Tetor	
	January	Feb	Mar	April	May	June	July	Agust	September	Oct	
Takse doganore	412	847	1,347	1,773	2,306	2,872	3,443	4,003	4,507	5,013	Customs Duties
TVSH	5,847	12,292	20,318	27,362	35,124	43,019	51,125	59,569	67,106	76,097	VAT
Akcize	1,102	2,609	4,401	5,772	7,409	9,505	11,743	14,395	16,604	18,870	Excises
Te tjera	339	731	1,274	1,879	2,355	2,742	3,109	3,755	4,257	4,826	Others
<b>TOTALI</b>	<b>7,700</b>	<b>16,479</b>	<b>27,340</b>	<b>36,786</b>	<b>47,194</b>	<b>58,138</b>	<b>69,420</b>	<b>81,722</b>	<b>92,474</b>	<b>104,806</b>	<b>Total</b>

**TE ARDHURAT TATIMORE 2012 (TAX REVENUE )**

TVSH	2,580	4,753	6,166	8,010	10,038	11,712	13,442	16,802	19,006	20,978	VAT
Akciza	1,215	2,386	3,247	4,591	6,133	7,619	9,370	10,197	11,772	11,792	Excises
Tatimi mbi fitimin	1,011	2,070	4,993	6,348	7,688	8,787	9,866	11,646	12,733	13,921	Profit Tax
Tatimi mbi te ardhurat personale	2,469	4,497	6,763	8,924	10,971	13,020	15,729	17,865	20,258	22,528	Personal income tax
Taksa nacionale dhe te tjera	1,675	3,252	5,799	7,272	8,921	11,521	13,506	15,547	17,392	19,057	National taxes
<b>TOTALI</b>	<b>8,950</b>	<b>16,958</b>	<b>26,968</b>	<b>35,145</b>	<b>43,751</b>	<b>52,659</b>	<b>61,913</b>	<b>72,057</b>	<b>81,161</b>	<b>88,276</b>	<b>Total</b>
<b>TOTALI I PERGJITHSHEM</b>	<b>16,650</b>	<b>33,437</b>	<b>54,308</b>	<b>71,931</b>	<b>90,944</b>	<b>110,797</b>	<b>131,333</b>	<b>153,779</b>	<b>173,635</b>	<b>193,082</b>	<b>OVERALL TOTAL</b>

Burimi: Ministria e Financave

Source: Ministry of Finance

Tab - 7 DEFICITI DHE FINANCI MI PER 2012

The Deficit and Its Financing for 2012

Te dhena progresive (Progressive Data)

Ne milion leke (In million Leks)

	Janar January	Shkurt Feb	Mars Mar	Prill April	Maj May	Qersh June	Korrik July	Gusht Aug	Shtator Sep	Tetor Oct	
<b>TE ARDHURAT</b>	<b>25,731</b>	<b>49,277</b>	<b>78,348</b>	<b>106,314</b>	<b>133,182</b>	<b>161,574</b>	<b>190,241</b>	<b>218,794</b>	<b>245,165</b>	<b>273,244</b>	<b>REVENUE</b>
<b>SHPENZIMET</b>	<b>24,018</b>	<b>56,335</b>	<b>87,919</b>	<b>117,911</b>	<b>151,047</b>	<b>182,707</b>	<b>211,130</b>	<b>241,032</b>	<b>271,182</b>	<b>298,966</b>	<b>EXPENDITURES</b>
<b>BILANCI FISKAL</b>	<b>1,713</b>	<b>-7,058</b>	<b>-9,571</b>	<b>-11,597</b>	<b>-17,865</b>	<b>-21,133</b>	<b>-20,889</b>	<b>-22,238</b>	<b>-26,017</b>	<b>-25,722</b>	<b>FISCAL BALANCE</b>
<b>FINANCI MI I BILANCIT FISKAL</b>	<b>-1,713</b>	<b>7,058</b>	<b>9,571</b>	<b>11,597</b>	<b>17,885</b>	<b>21,133</b>	<b>20,889</b>	<b>22,238</b>	<b>25,697</b>	<b>25,722</b>	<b>FINANCING</b>
<b>Financimi i brendshem</b>	<b>-2,223</b>	<b>5,110</b>	<b>5,837</b>	<b>8,352</b>	<b>12,086</b>	<b>12,810</b>	<b>12,020</b>	<b>12,274</b>	<b>12,593</b>	<b>12,578</b>	<b>Domestic</b>
Te ardhurat nga privatizimi	330	373	578	592	607	652	702	735	782	853	Privatization receipts
Huamarrja e brendshme	2,256	5,068	8,273	12,043	13,604	14,663	15,045	18,454	18,057	17,512	Domestic new borrowing (net)
Nacionale	2,215	5,028	8,231	12,006	13,568	14,628	14,991	18,401	17,987	17,512	national
Vendore	41	40	42	37	36	35	54	53	70	17,441	local
Te tjera nga te cilat:	-4,809	-331	-3,014	-4,283	-2,125	-2,505	-3,727	-6,915	-6,246	-5,787	Other
Depozita e qeverise ne BSH	-3,531	-3,531	-3,531	-3,531	-3,531	-3,531	-3,531	-3,531	-3,531	-3,531	
Depozita e ISSH dhe ISKSH	-3,117	-3,117	-3,117	-3,117	-3,117	-3,117	-3,117	-3,117	-3,117	-3,117	
Mjete ne ruajtje	-75	-75	-75	-75	-75	-75	-75	-75	-75	-75	
Nenhua	251	251	251	251	251	251	251	251	251	251	
Detyrim ndaj ISSH	-134	-134	-134	-134	-134	-134	-134	-134	-134	-134	
Te tjera detyrime (te perkohshme)	1,800	1,800	1,800	1,800	1,800	1,800	1,800	1,800	1,800	1,800	
Te tjera	-1,275	-1,275	-1,275	-1,275	-1,275	-1,275	-1,275	-1,275	-1,275	-1,275	
<b>Financimi i jashtem</b>	<b>510</b>	<b>1,948</b>	<b>3,734</b>	<b>3,245</b>	<b>5,799</b>	<b>8,323</b>	<b>8,869</b>	<b>9,964</b>	<b>13,104</b>	<b>13,144</b>	<b>Foreign</b>
Hua afatgjate	547	3,515	6,324	8,452	11,700	16,097	16,775	18,224	20,935	23,145	Long-term foreign borrowing (gross)
nenhua	53	477	738	750	949	946	918	917	967	0	
Ndryshimi i gjendjes se arkes	326	-829	-1,468	-2,451	-2,221	-2,948	-2,748	-2,567	-1,553	-1,607	Chang. of stat. Account
Ripagesat	-363	-738	-1,122	-2,756	-3,680	-4,826	-5,158	-5,693	-6,278	-8,394	Repayments

Burimi: Ministria e Financave

Source: Ministry of Finance

Tab - 8

**BILANCI I PAGESAVE**

Balance of payments

Ne milion Euro

In millions Euro

	3M_I 2011	3M_II 2011	6M_I 2011	3M_I 2012	3M_II 2012	6M_I 2012	3M_III 2012	9M_2012	
<b>Llogaria korente</b>	<b>-212.20</b>	<b>-321.90</b>	<b>-534.10</b>	<b>-249.40</b>	<b>-196.60</b>	<b>-446.00</b>	<b>-198.00</b>	<b>-644.00</b>	<b>Current Account.</b>
<b>Bilanci tregetar</b>	<b>-408.50</b>	<b>-581.40</b>	<b>-989.90</b>	<b>-465.40</b>	<b>-475.80</b>	<b>-941.20</b>	<b>-540.50</b>	<b>-1,481.70</b>	<b>Trade Balance.</b>
Eksperti I mallrave fob	370.60	330.80	701.40	325.80	394.20	720.00	402.50	1,122.50	Merchandise Exports. Fob
Importi I mallrave fob	-779.10	-912.20	-1,691.30	-791.20	-870.00	-1,661.20	-943.00	-2,604.20	Merchandise Imports. Fob
<b>Bilanci i sherbimeve</b>	<b>-17.10</b>	<b>-6.20</b>	<b>-23.30</b>	<b>8.40</b>	<b>28.80</b>	<b>37.20</b>	<b>132.70</b>	<b>169.90</b>	<b>Services Balance.</b>
Sherbimet Kredi	312.30	376.80	689.10	293.80	383.70	677.50	578.10	1,255.60	Services Credit
Sherbimet Debi	-329.40	-383.00	-712.40	-285.40	-354.90	-640.30	-445.40	-1,085.70	Services Debt
<b>Bilanci i te ardhurave</b>	<b>5.20</b>	<b>5.60</b>	<b>10.80</b>	<b>-10.50</b>	<b>-6.60</b>	<b>-17.10</b>	<b>20.80</b>	<b>3.70</b>	<b>Balance of Incomes</b>
Te ardhurat Kredi	57.20	58.60	115.80	59.90	62.50	122.40	74.90	197.30	Income Credit
Te ardhurat Debi	-52.00	-53.00	-105.00	-70.40	-69.10	-139.50	-54.10	-193.60	Income Debt
<b>Bilanci i transfertave</b>	<b>208.20</b>	<b>260.20</b>	<b>468.40</b>	<b>218.10</b>	<b>257.00</b>	<b>475.10</b>	<b>189.00</b>	<b>664.10</b>	<b>Balance of Transfers</b>
Transferta private	206.80	253.70	460.50	199.10	236.60	435.70	185.10	620.80	Private Unrequired Transfers
Transferta shteterore	1.40	6.50	7.90	19.00	20.40	39.40	3.90	43.30	Official Unrequired Transfers
<b>Llogaria kapitale</b>	<b>65.70</b>	<b>31.50</b>	<b>97.20</b>	<b>12.90</b>	<b>44.70</b>	<b>57.60</b>	<b>9.80</b>	<b>67.40</b>	<b>Capital Account</b>
<b>Llogaria financiare</b>	<b>164.70</b>	<b>168.40</b>	<b>333.10</b>	<b>241.60</b>	<b>126.60</b>	<b>368.20</b>	<b>166.90</b>	<b>535.10</b>	<b>Financial Account</b>
Investime direkte	84.60	210.50	295.10	197.00	174.50	371.50	163.90	535.40	Direct Investment
Investime portofoli	6.20	-32.50	-26.30	-44.60	21.60	-23.00	-11.50	-34.50	Portfolio Investment
Kapitale te tjera	73.90	-9.20	64.70	91.10	-60.80	30.30	18.40	48.70	Other Capital
<b>Gabime dhe harresa neto</b>	<b>-95.40</b>	<b>120.40</b>	<b>25.00</b>	<b>-1.90</b>	<b>32.80</b>	<b>30.90</b>	<b>111.00</b>	<b>141.90</b>	<b>Net errors and omissions</b>
<b>Bilanci i pergjithshem</b>	<b>-77.10</b>	<b>-1.70</b>	<b>-78.80</b>	<b>3.20</b>	<b>7.50</b>	<b>10.70</b>	<b>89.70</b>	<b>100.40</b>	<b>Overall Balance</b>
			<b>0.00</b>						
Rezervat	77.10	1.70	78.80	-3.20	-7.50	-10.70	-89.70	-100.40	Reserve Assets
Perdor kred & huash nga FMN	15.70	-0.40	15.30	-1.90	-8.70	-10.60	-3.90	-14.50	Use of Fund Credit and Loans

Burimi : BSH

Source : Bank of Albania

**Tab - 9** **MJETET VALUTORE NETO**  
 Net Foreign Assets

Ne milione leke Fundi i periudhes	2009	2010	2011	2012							
				Janar Jan	Shkurt Feb	Mars Mar	Prill Apr	Maj May	Qersh Jun	Korrik Jul	Gusht Aug
Mjetet valutore neto	214,466.7	252,827.9	255,657.9	247,689.8	241,703.8	255,837.6	257,903.8	260,809.9	258,869.4	265,263.7	270,332.3
Predendime ndaj jorezidenteve	236,223.3	274,628.2	276,475.7	269,868.5	263,377.7	277,671.1	280,381.9	283,730.0	281,073.4	288,163.2	292,566.2
Minus: Detyrime ndaj jorezidenteve	21,756.6	21,800.3	20,817.8	22,178.7	21,673.9	21,833.5	22,478.1	22,920.1	22,204.0	22,899.5	22,233.9
Mjetet e brendshme	105,263.2	72,244.4	84,492.3	64,710.2	69,991.8	72,595.7	74,460.7	76,663.6	84,479.8	85,928.6	83,036.7
Pretendimet neto ndaj qeverise qendrore	71,369.7	57,937.1	57,098.0	50,344.2	53,555.2	51,333.9	50,919.3	58,120.8	58,768.3	57,007.1	54,695.1
Pretendimet ndaj qeverise qendrore	82,289.4	66,928.8	67,590.8	64,330.5	64,215.2	64,658.4	65,180.2	70,228.9	71,399.8	71,646.7	72,042.9
Minus: Detyrime ndaj qeverise qendrore	10,919.7	8,991.7	10,492.8	13,986.3	10,660.0	13,324.5	14,260.9	12,108.1	12,631.5	14,639.6	17,347.8
Pretendime ndaj korporatave te tjera depozituese	32,372.6	12,535.6	25,485.8	12,598.1	14,669.1	19,334.6	21,606.0	16,588.5	23,763.4	26,981.4	26,405.2
Pretendime ndaj korporatave te tjera financiare	-	-	-	-	-	-	-	-	-	-	-
Pretendime ndaj korporateve jofinanciare publike	-	-	-	-	-	-	-	-	-	-	-
Pretendime ndaj korporatave te tjera jofinanciare	-	-	-	-	-	-	-	-	-	-	-
Pretendime ndaj sektoreve te tjere rezidente	1,520.9	1,771.7	1,908.5	1,767.9	1,767.5	1,927.2	1,935.4	1,954.3	1,948.1	1,940.1	1,936.4
Baza Monetare	284,839.7	283,453.5	289,809.0	276,429.6	274,966.7	282,333.6	285,052.5	287,477.4	296,112.1	300,268.2	303,282.1
Depozita te paperfshira ne parane e gjere	709.9	625.3	2,432.0	580.8	1,162.6	1,923.7	2,409.6	640.9	647.3	1,332.7	929.4
Huate	-	-	-	-	-	-	-	-	-	-	-
Llogari te pagueshme	720.6	797.9	901.1	797.5	804.0	937.2	954.1	969.6	984.2	1,000.3	1,017.0
Te tjera neto	-6,537.2	-12,051.3	-12,984.4	-11,698.5	-12,121.8	-13,336.5	-13,766.0	13,766.3	-13,768.8	-14,123.5	14,330.0
Aksione	39,997.0	52,246.7	59,992.0	45,870.6	46,884.2	56,575.4	58,344.2	62,152.0	59,374.5	62,714.5	62,470.6

Burimi : Banka e Shqiperise

**Tab - 10** **KREDIA PER EKONOMINE**  
Credit to Economy

Ne milion leke Fundi I periudhes	2009	2010	2011	2012							
				Janar Jan	Shkurt Feb	Mars Mar	Prill Apr	Maj May	Qersh Jun	Korrik Jul	Gusht Aug
<b>Totali I kredise</b>	<b>440,397.4</b>	<b>483,044.8</b>	<b>541,899.9</b>	<b>540,255.0</b>	<b>542,560.6</b>	<b>550,076.4</b>	<b>549,873.4</b>	<b>553,280.6</b>	<b>552,715.7</b>	<b>552,669.6</b>	<b>552,034.0</b>
<b>Kredia per qeverine lokale</b>	-	-	<b>147.20</b>	<b>144.60</b>	<b>144.6</b>	<b>147.7</b>	<b>143.3</b>	<b>143.3</b>	<b>143.3</b>	<b>139.10</b>	139.10
Ne leke	-	-	147.20	144.60	144.6	147.7	143.3	143.3	143.3	139.10	139.10
Ne valute	-	-	-	-	-	-	-	-	-	-	-
<b>Kredia per korporatat jofinanciare publike</b>	<b>12,056.3</b>	<b>9,373.9</b>	<b>18,678.5</b>	<b>18,604.7</b>	<b>18,703.8</b>	<b>18,724.0</b>	<b>18,717.0</b>	<b>20,639.7</b>	<b>20,181.1</b>	<b>20,704.9</b>	<b>20,826.0</b>
Ne leke	6,323.5	5,022.9	8,446.2	8,430.7	8,433.4	8,419.6	8,424.6	10,548.3	10,136.4	10,509.8	10,501.5
Ne valute	5,732.8	4,351.0	10,232.3	10,174.0	10,270.4	10,304.4	10,292.4	10,091.4	10,044.7	10,195.1	10,324.5
<b>Kredia per korporatat jofinanciare private</b>	<b>275,479.8</b>	<b>315,879.1</b>	<b>364,373.9</b>	<b>362,673.9</b>	<b>364,173.6</b>	<b>370,787.5</b>	<b>371,219.3</b>	<b>373,210.0</b>	<b>373,734.4</b>	<b>372,690.8</b>	<b>372,449.6</b>
Ne leke	70,353.3	83,234.9	108,321.7	106,505.9	107,457.0	110,827.6	111,326.0	112,713.4	114,792.7	115,933.3	115,766.2
Ne valute	205,126.5	232,644.2	256,052.2	256,168.0	256,716.6	259,959.9	259,893.3	260,496.6	258,941.7	256,757.5	256,683.4
<b>Kredia per korporatat e tjera financiare</b>	<b>6,032.3</b>	<b>8,704.5</b>	<b>9,841.9</b>	<b>9,995.2</b>	<b>10,117.0</b>	<b>10,621.4</b>	<b>10,485.9</b>	<b>10,480.7</b>	<b>10,344.5</b>	<b>10,624.6</b>	<b>10,346.9</b>
Ne leke	816.3	2,957.0	3,364.2	3,363.6	3,500.4	3,945.9	3,937.0	4,011.0	4,080.5	4,416.7	4,166.5
Ne valute	5,216.0	5,747.5	6,477.7	6,631.6	6,616.6	6,675.5	6,548.9	6,469.7	6,264.0	6,207.9	6,180.4
<b>Pretendime per sektore te tjere rezidente</b>	<b>146,829.0</b>	<b>149,087.3</b>	<b>148,858.4</b>	<b>148,836.6</b>	<b>149,421.6</b>	<b>149,795.8</b>	<b>149,307.9</b>	<b>148,806.9</b>	<b>148,312.6</b>	<b>148,510.1</b>	<b>148,272.4</b>
Ne leke	62,986.8	65,897.5	68,499.9	68,612.9	68,615.2	68,851.6	68,722.0	69,078.1	69,687.0	70,184.2	70,282.4
Ne valute	83,842.3	83,189.8	80,358.5	80,223.7	80,806.4	80,944.2	80,585.9	79,728.8	78,625.6	78,325.9	77,990.0

Burimi : Banka e Shqiperise

Tab - 11 OFERTA E PARASE  
Money Supply

866785.4

Mujor-Monthly

Ne milion leke Fundi i peruludhes	2007	2008	2009	2010	2011	2012										Millions of LEK End of Period
						Janar Jan	Shkurt Feb	Mars Mar	Prill Apr	Maj May	Qersh Jun	Korrik Jul	Gusht Aug	Shtator Sep	Tetor Oct	
<b>Baza monetare</b>	<b>228,230.9</b>	<b>271,729.2</b>	<b>284,839.7</b>	<b>283,453.5</b>	<b>289,809.5</b>	<b>284,001.4</b>	<b>285,772.0</b>	<b>282,333.6</b>	<b>285,052.5</b>	<b>287,477.4</b>	<b>296,112.1</b>	<b>300,268.2</b>	<b>303,282.1</b>	<b>282,794.1</b>	<b>297,819.4</b>	<b>Base Money</b>
Ndryshimi vjetor ne %	4.9	19.1	4.8	-0.5	5.4	1.7	2.3	1.1	4.0	3.0	6.1	7.5	0.3	-1.2	5.4	Y/Y change in %
<b>Para ja jashte korporatave depozituese</b>	<b>154,956.2</b>	<b>195,808.5</b>	<b>209,043.8</b>	<b>195,059.0</b>	<b>194,923.4</b>	<b>188,208.6</b>	<b>187,352.5</b>	<b>185,627.5</b>	<b>186,125.4</b>	<b>186,269.3</b>	<b>187,507.0</b>	<b>188,291.5</b>	<b>188,941.4</b>	<b>188,954.5</b>	<b>185,498.2</b>	<b>Currency Outside Depository</b>
Ndryshimi vjetor ne %	-5.1	26.4	6.8	-6.7	-0.1	0.9	0.8	0.0	-0.9	-0.9	-1.4	-1.0	-0.3	-1.2	-0.6	Y/Y change in %
<b>Depozita</b>	<b>602,853.7</b>	<b>619,790.4</b>	<b>662,425.7</b>	<b>785,225</b>	<b>875,230</b>	<b>873,005.9</b>	<b>879,789.1</b>	<b>884,622.1</b>	<b>891,254.6</b>	<b>898,605.0</b>	<b>905,110.4</b>	<b>912,884.9</b>	<b>930,002.5</b>	<b>857,924.1</b>	<b>932,863.8</b>	<b>Deposits</b>
Ndryshimi vjetor ne %	19.8	2.8	6.9	18.5	10.5	5.8	11.1	7.2	10.5	8.9	9.7	10.6	0.2	7.6	7.6	Y/Y change in %
<b>Agregati M1</b>	<b>242,676.0</b>	<b>282,853.5</b>	<b>284,505.6</b>	<b>275,427.3</b>	<b>276,898.3</b>	<b>265,229.6</b>	<b>265,885.8</b>	<b>264,655.9</b>	<b>267,042.4</b>	<b>268,034.5</b>	<b>269,403.5</b>	<b>270,578.5</b>	<b>272,316.4</b>	<b>268,931.4</b>	<b>268,618.1</b>	<b>M1 Aggregate</b>
Ndryshimi vjetor ne %	0.1	16.6	0.6	-3.2	0.5	0.7	1.4	0.3	0.6	1.2	-0.1	0.4	0.2	-1.3	0.5	Y/Y change in %
<b>Agregati M2</b>	<b>506,137.5</b>	<b>554,908.7</b>	<b>578,181.5</b>	<b>604,517.3</b>	<b>647,007.8</b>	<b>641,761.1</b>	<b>644,320.9</b>	<b>645,619.3</b>	<b>650,725.7</b>	<b>656,295.1</b>	<b>657,620.7</b>	<b>657,731.2</b>	<b>656,627.0</b>	<b>630,447.0</b>	<b>652,754.9</b>	<b>M2 Aggregate</b>
Ndryshimi vjetor ne %	6.0	9.6	4.2	4.6	7.0	6.7	6.6	6.0	5.7	6.0	5.1	5.1	5.0	6.7	3.4	Y/Y change in %
<b>Agregati M3</b>	<b>757,809.9</b>	<b>815,598.9</b>	<b>871,469.5</b>	<b>980,283.9</b>	<b>1,070,153.7</b>	<b>1,061,214.5</b>	<b>1,067,141.6</b>	<b>1,070,249.6</b>	<b>1,077,380.1</b>	<b>1,084,874.3</b>	<b>1,092,617.4</b>	<b>1,101,176.4</b>	<b>1,118,943.9</b>	<b>1,046,878.6</b>	<b>1,118,362.0</b>	<b>M3 Aggregate</b>
Ndryshimi vjetor ne %	13.7	7.7	6.8	12.5	9.2	8.1	9.1	8.8	8.3	8.7	7.6	8.4	8.1	10.4	6.2	Y/Y change in %
<b>Burimet e bazes monetare</b>																<b>Monetary Base sources</b>
Mjettet e huajve neto	170,987.2	201,191.1	214,466.8	252,827.8	255,657.9	255,402.2	256,070.1	255,837.6	257,903.8	270,809.9	258,869.4	265,263.7	270,332.3	274,936.1	254,974.7	Net foreign assets
Mjettet e brendshme neto	60,112.5	85,397.1	105,263.2	72,244.3	84,492.3	80,068.8	80,984.2	72,595.8	75,090.7	76,663.6	84,479.9	85,928.6	83,036.7	77,983.9	73,082.1	Domestic assets
Pretendimet ndaj qeverise qendrore neto	57,457.0	64,073.6	71,369.8	57,937.1	57,098.1	54,058.4	56,545.4	51,334.0	51,549.3	58,120.8	58,768.3	57,007.1	54,695.1	52,949.0	47,603.3	Net Claims on central government
Pretendimet ndaj korporatave te tjera depozituese	1,604.3	20,141.9	32,372.6	12,535.6	25,485.8	24,081.7	22,514.7	19,334.6	21,606.0	16,588.5	23,763.4	26,981.4	26,405.2	23,104.5	23,591.9	Claims on other depository corporations

Burimi : Banka e Shqiperise

Source : Bank of Albania



Tab - 12 DEPOZITAT  
Deposits

Në milionë leke Fundi i periudhës						2012												Millions of Leks End of Period
	2007	2008	2009	2010	2011	Janar Jan	Shkurt Feb	Mars Mar	Prill Apr	Maj May	Qershor Jun	Korrik Jul	Gusht Aug	Shtator Sep	Tetor Oct			
<b>Në lekë</b>	<b>351,181</b>	<b>359,187</b>	<b>369,138</b>	<b>409,459</b>	<b>452,085</b>	<b>453,552</b>	<b>456,969</b>	<b>459,992</b>	<b>464,600</b>	<b>470,026</b>	<b>470,114</b>	<b>469,440</b>	<b>467,686</b>	<b>464,908</b>	<b>467,257</b>			
<b>Depozitat e transferueshme + Depozita me likuiditet të le</b>	<b>69,462</b>	<b>70,355</b>	<b>61,372</b>	<b>80,369</b>	<b>81,975</b>	<b>77,021</b>	<b>78,533</b>	<b>79,028</b>	<b>80,917</b>	<b>81,785</b>	<b>81,897</b>	<b>82,287</b>	<b>83,375</b>	<b>84,840</b>	<b>83,120</b>	<b>Transferable deposits+Liquid deposits</b>		
Qeveria lokale	478.7	482.8	478.1	948.1	1,157.4	1,347.8	1,207.9	1,432.5	1,540.1	1,451.5	1,565.7	1,635.6	1,430.9	1,608.5	1,439.9	Local governments		
Korporata jofinanciare publike	11,459.8	698.2	7,687.7	7,134.0	7,303.4	7,232.6	7,265.9	7,689.7	7,880	10,544.3	7,595.8	8,053.4	8,006.9	7,473.1	7,648.1	Public non-financial corporations		
Korporata të tjera jofinanciare	557.2	6,768.7	675.3	920.6	532.5	384.6	407.2	529.9	751.2	625.6	526.1	662.2	709.5	563.2	1,778.7	Other non-financial corporations		
Sektorë të tjerë rezidentë	31,857.1	33,320.4	20,574.7	22,505.0	20,681.5	19,122.8	19,710.7	19,130.9	20,534.0	18,898.3	19,500.6	19,647.7	21,428.2	22,001.6	22,115.1	Other non-financial corporations		
	25,108.9	29,085.2	31,956.3	48,860.8	52,300.1	48,933.1	49,941.7	50,245.4	50,211.9	50,245.5	52,708.4	52,288.1	51,799.4	53,193.7	50,138.2	Other resident sectors		
<b>Depozita të tjera</b>	<b>263,462</b>	<b>272,142</b>	<b>293,676</b>	<b>329,090</b>	<b>370,110</b>	<b>376,532</b>	<b>378,435</b>	<b>380,963</b>	<b>383,683</b>	<b>388,261</b>	<b>388,217</b>	<b>387,153</b>	<b>384,311</b>	<b>380,068</b>	<b>384,137</b>	<b>Other deposits</b>		
Qeveria lokale	206.4	17.7	8.4	55.1	109.6	29.1	30.8	31.5	31.8	31.9	32.9	33.3	33.2	33.7	18.7	Local governments		
Korporata jofinanciare publike	2,476.6	831.8	3,378.4	3,054.3	2,608.9	3,584.2	2,477.3	2,673.1	1,877.6	2,431.2	1,759.8	2,073.7	2,002.2	1,799.3	2,098.1	Public non-financial corporations		
Korporata të tjera jofinanciare	300.4	1,331.5	786.6	1,773.4	1,423.5	2,027.0	2,277.2	2,560.8	4,366.2	2,877.9	3,607.3	3,571.3	4,018.5	3,073.8	1,919.2	Other financial corporations		
Korporata të tjera jofinanciare	5,777.1	9,428.6	9,898.3	8,316.8	11,292.5	10,376.9	10,241.1	9,649.5	8,739.0	10,589.7	10,577.2	10,159.9	10,423.9	9,259.2	10,201.3	Other non-financial corporations		
Sektorë të tjerë rezidentë	254,701.3	260,532.8	279,604.3	315,890.5	354,675.1	360,514.3	363,408.8	366,048.5	368,668.7	372,329.9	372,240.0	371,314.5	367,832.9	365,901.5	369,899.5	Other resident sectors		
<b>Në valutë</b>	<b>251,472</b>	<b>260,700</b>	<b>293,288</b>	<b>375,767</b>	<b>423,146</b>	<b>419,453</b>	<b>422,821</b>	<b>424,630</b>	<b>426,654</b>	<b>428,579</b>	<b>434,997</b>	<b>443,445</b>	<b>462,317</b>	<b>465,444</b>	<b>465,607</b>	<b>In foreign currency</b>		
Qeveria lokale	371.5	279.5	313.0	493.0	280.5	210.6	169.8	251.8	177.1	123.8	76.8	112.1	174.2	216.6	103.3	Local governments		
Korporata jofinanciare publike	7,963.7	2,339.8	6,771.0	6,201.0	5,242.2	5,327.8	5,344.0	5,704.0	5,727.1	5,760.0	5,641.8	5,594.0	5,640.4	5,830.8	5,986.8	Public non-financial corporations		
Korporata të tjera jofinanciare	1,569.3	8,089.6	3,672.8	8,572.0	6,022.3	5,546.5	5,581.4	5,495.2	5,377.2	5,405.5	5,463.8	5,492.9	5,664.9	5,357.0	5,708.4	Other non-financial corporations		
Korporata të tjera jofinanciare	45,791.4	45,922.9	39,582.9	57,382.9	54,418.4	48,276.1	46,310.2	45,374.3	46,002.1	45,343.2	47,155.3	49,975.0	53,577.7	53,807.4	56,160.4	Other non-financial corporations		
Sektorë të tjerë rezidentë	195,776.5	204,068.1	242,948.4	303,117.7	357,182.4	360,092.4	365,415.3	367,805.0	369,370.8	371,946.8	376,659.1	382,271.2	397,259.8	400,232.4	397,648.3	Other resident sectors		
<b>Totali</b>	<b>601,597</b>	<b>619,107</b>	<b>661,626</b>	<b>785,225</b>	<b>875,230</b>	<b>873,006</b>	<b>879,789</b>	<b>884,622</b>	<b>891,265</b>	<b>898,605</b>	<b>905,111</b>	<b>912,886</b>	<b>930,003</b>	<b>930,352</b>	<b>932,864</b>	<b>Total</b>		
Qeveria lokale	1,057	780	799	1,496.2	1,547.5	1,588	1,409	1,716	1,749	1,607	1,675	1,781	1,638	1,858.8	1,561.9	Local governments		
Korporata jofinanciare publike	21,900	3,870	17,837	16,389.3	15,154.9	16,145	15,087	16,067	15,485	18,736	14,997	15,721	15,650	15,103.2	15,733.0	Public non-financial corporations		
Korporata të tjera jofinanciare	2,427	16,655	5,243	11,266.0	7,978.3	7,958	8,266	8,586	10,495	8,909	9,597	9,726	10,393	8,994.0	9,406.3	Other non-financial corporations		
Korporata të tjera jofinanciare	83,440	88,934	70,361	88,204.7	86,392.4	77,776	76,262	74,155	75,275	74,831	77,233	79,783	85,430	85,068.2	88,476.8	Other non-financial corporations		
Sektorë të tjerë rezidentë	493,830	509,649	568,186	667,869.0	764,157.6	769,540	778,766	784,099	788,251	794,522	801,608	805,874	816,892	819,327.6	817,686.0	Other resident sectors		

Burimi : Banka e Shqiperise

Source : Bank of Albania

**Tab - 13 BILANCI I PERMBLEDHUR I BSH**  
 Consolidated BoA Balance sheet

Ne milion leke Fundit i peridhesh	2009	2010	2011	2012										Millions of Lek End of period
				Janar Jan	Shkurt Feb	Mars Mar	Prill Apr	Maj May	Qershor June	Korrik July	Gusht Aug	Shtator Sep	Tetor Oct	
<b>AKTIVET</b>	<b>359,552</b>	<b>368,032</b>	<b>384,581</b>	<b>384,381</b>	<b>383,590</b>	<b>376,994</b>	<b>383,568</b>	<b>386,335</b>	<b>392,022</b>	<b>402,925</b>	<b>407,390</b>	<b>407,908</b>	<b>404,172</b>	<b>ASSET</b>
<b>Total</b>	<b>62,644</b>	<b>50,480</b>	<b>48,572</b>	<b>45,633</b>	<b>51,081</b>	<b>43,636</b>	<b>51,898</b>	<b>50,298</b>	<b>52,210</b>	<b>55,661</b>	<b>48,811</b>	<b>53,207</b>	<b>45,248</b>	<b>Total</b>
Mbajtjet e SDR	7,546.1	8,126.9	8,226.5	8,010.4	7,751.3	7,653.9	7,737.2	8,553.2	8,324.9	8,298.8	7,994.8	7,835.6	8,947.8	SDR holdings
Arka ne valute	705.8	647.0	59.8	70.3	59.8	64.3	62.1	49.3	125.7	56.4	48.5	54.0	37.9	Foreign currency
Depozitat	54,392	41,705.7	40,286.0	37,552.3	43,269.5	35,918.1	44,099.0	41,695.8	43,759.8	47,305.6	40,768.0	45,317.6	36,262.7	Deposits
<b>Letrat me vlere te ndryshme nga aksionet</b>	<b>243,143</b>	<b>280,301</b>	<b>284,210</b>	<b>285,949.5</b>	<b>280,854.1</b>	<b>288,161.6</b>	<b>282,935</b>	<b>291,584</b>	<b>288,345</b>	<b>291,255</b>	<b>303,009</b>	<b>302,043</b>	<b>305,465</b>	<b>Securities other than shares</b>
jorezident	165,853.4	215,901.8	219,718.8	221,694.7	216,680.1	224,103.2	217,894.7	222,524.8	218,414.9	221,381.9	232,945.4	233,136.6	237,700.0	nonresidents
qeveria qendrore	77,289.4	64,399.2	64,490.8	64,254.8	64,174.0	64,058.4	65,040.2	69,058.9	69,929.8	69,873.2	70,063.7	68,906.8	67,764.7	central government
<b>Huate</b>	<b>33,885</b>	<b>14,302</b>	<b>27,388</b>	<b>26,004</b>	<b>24,433</b>	<b>21,257</b>	<b>23,536</b>	<b>18,534</b>	<b>25,704</b>	<b>28,916</b>	<b>28,334</b>	<b>25,028</b>	<b>25,673</b>	<b>Loans</b>
Qeveria qendrore	0.0	0.0	0.0	0.0	0.0	0.0	0.0	0.0	0.0	0.0	0.0	0.0	0.0	Central Government
Korporata te tjera depozituese	32,371.7	12,534.8	25,485.4	24,081.3	22,514.3	19,334.2	21,605.5	16,588.0	23,763.0	26,980.9	26,404.7	23,104.0	23,755.0	Other depository corporations
Sektore te tjere rezidente	1,513.5	1,767.3	1,902.8	1,923.0	1,918.9	1,922.3	1,930.2	1,946.2	1,940.8	1,935.5	1,929.7	1,924.3	1,918.2	Other resident secotrs
<b>Derivatet financiare</b>	<b>10.7</b>	<b>81.4</b>	<b>35.3</b>	<b>22.4</b>	<b>17.8</b>	<b>17.2</b>	<b>23.0</b>	<b>28.1</b>	<b>20.6</b>	<b>20.5</b>	<b>19.1</b>	<b>16.4</b>	<b>13.5</b>	<b>Financial derivatives</b>
<b>Llogarit te arketueshme</b>	<b>13,279.2</b>	<b>10,748.3</b>	<b>11,295.9</b>	<b>13,230.1</b>	<b>13,521.5</b>	<b>10,558.9</b>	<b>11,569.4</b>	<b>12,280.0</b>	<b>12,125.6</b>	<b>13,096.7</b>	<b>12,991.1</b>	<b>12,944.0</b>	<b>13,300.2</b>	<b>Receivable accounts</b>
<b>Mjetet jofinanciare</b>	<b>6,590.9</b>	<b>12,119.1</b>	<b>13,080.0</b>	<b>13,541.5</b>	<b>13,682.4</b>	<b>13,363.5</b>	<b>13,607.0</b>	<b>13,611.1</b>	<b>13,616.5</b>	<b>13,975.3</b>	<b>14,225.3</b>	<b>14,668.8</b>	<b>14,472.3</b>	<b>Nonfinancial assets</b>
<b>DETYRIMET</b>	<b>359,552</b>	<b>368,032</b>	<b>384,581</b>	<b>384,381</b>	<b>383,590</b>	<b>376,994</b>	<b>383,568</b>	<b>386,335</b>	<b>392,022</b>	<b>402,925</b>	<b>407,390</b>	<b>407,908</b>	<b>404,173</b>	<b>LIABILITIES</b>
<b>Total</b>	<b>216,768</b>	<b>202,644</b>	<b>203,009</b>	<b>198,104</b>	<b>196,481</b>	<b>195,467</b>	<b>195,341</b>	<b>194,971</b>	<b>195,824</b>	<b>198,008</b>	<b>198,879</b>	<b>196,092</b>	<b>194,782</b>	<b>Total</b>
Para ne qarkullim	216,767.6	202,386.7	202,906.6	197,613.4	196,427.3	195,450.5	194,744.5	194,689.6	195,731.8	196,989.4	197,469.5	195,667.7	193,494.6	Currency in Circulation
Depozitat e perfshira ne parane e gjere	0.6	256.8	102.8	490.8	53.4	16.0	596.0	281.5	92.3	1,018.6	1,409.9	424.0	1,287.3	Deposits included in broad money
<b>Depozita te paperfshira ne parane e gjere</b>	<b>87,661</b>	<b>98,842</b>	<b>108,017</b>	<b>112,251</b>	<b>113,115</b>	<b>110,475</b>	<b>115,933</b>	<b>115,370</b>	<b>123,667</b>	<b>128,325</b>	<b>132,727</b>	<b>134,435</b>	<b>133,757</b>	<b>Deposits excluded from broad money</b>
jorezident	7,981.6	8,440.3	8,318.7	9,603.7	9,597.8	9,579.0	9,573.1	10,132.5	10,123.9	10,110.8	10,066.5	10,056.5	10,054.3	nonresidents
qeveria qendrore	10,897.5	8,966.2	10,465.6	13,446.9	11,178.2	12,104.9	14,238.2	12,089.9	12,607.7	14,621.1	17,328.8	18,232.6	19,428.0	central government
korporata te tjera depozituese	68,071.5	80,810.0	88,570.2	87,644.9	91,032.9	87,919.2	90,772.5	92,506.3	100,288.0	102,260.2	104,402.7	105,249.1	103,037.5	other depository corporations
korporata te tjera jofinanciare	17.0	14.9	20.5	20.8	21.1	21.9	23.9	24.7	27.8	27.9	31.2	32.6	34.1	other nonfinancial corporations
sektore te tjere rezidente	692.9	610.4	641.5	1,534.3	1,285.1	849.8	1,325.3	616.2	619.6	1,304.8	898.2	863.8	1,203.1	other resident sectors
<b>Huate</b>	<b>1,269</b>	<b>5,921</b>	<b>4,852</b>	<b>4,690</b>	<b>4,498</b>	<b>4,387</b>	<b>4,422</b>	<b>4,505</b>	<b>4,370</b>	<b>4,284</b>	<b>4,063</b>	<b>3,939</b>	<b>3,918</b>	<b>Loans</b>
Jorezidentet	1,269.2	5,920.6	4,852.0	4,689.5	4,498.1	4,386.5	4,422.3	4,504.6	4,370.1	4,283.7	4,062.7	3,939.4	3,917.7	Nonresidents
Qeveria qendrore	0.0	0.0	0.0	0.0	0.0	0.0	0.0	0.0	0.0	0.0	0.0	0.0	0.0	Central Government
Korporata te tjera depozituese	0.0	0.0	0.0	0.0	0.0	0.0	0.0	0.0	0.0	0.0	0.0	0.0	0.0	Other depository corporations
<b>Llogarit te pagueshme</b>	<b>6,903.5</b>	<b>936.4</b>	<b>1,064.3</b>	<b>997.2</b>	<b>1,000.3</b>	<b>2,538.6</b>	<b>1,893.8</b>	<b>1,479.2</b>	<b>1,076.0</b>	<b>1,751.2</b>	<b>1,475.2</b>	<b>1,223.8</b>	<b>1,395.6</b>	<b>Other accounts payable</b>
<b>Alokimi i SDR</b>	<b>6,954.1</b>	<b>7,439.5</b>	<b>7,647.1</b>	<b>7,571.6</b>	<b>7,520.7</b>	<b>7,552.3</b>	<b>7,634.5</b>	<b>7,858.9</b>	<b>7,710.1</b>	<b>7,842.6</b>	<b>7,774.9</b>	<b>7,749.8</b>	<b>7,691.4</b>	<b>SDR allocation</b>
<b>Aksione dhe instrumenta te tjere</b>	<b>39,997</b>	<b>52,249.7</b>	<b>59,992.0</b>	<b>60,767.6</b>	<b>60,974.7</b>	<b>56,575.4</b>	<b>58,344.2</b>	<b>62,152.0</b>	<b>59,374.5</b>	<b>62,714.5</b>	<b>62,470.6</b>	<b>64,468.9</b>	<b>62,628.9</b>	<b>Shares and other equity</b>

Burimi : BSH

Source : Bank of Albania