



## MINISTRIA E FINANCAVE

Drejtoria e Përgjithshme e Politikave  
Makroekonomike dhe Fiskale

**EKONOMIA NË FOKUS**

**JANAR - TETOR 2012**

### SEKTORI REAL

• GDP nominale 2012 (në miliard lekë) (MF parashikim)	1,360.9
• Rritja reale e GDP 2012 (në %) (MF parashikim)	+3.0
• Indeksi i çmimeve të konsumit (ndryshimi mujor në %) Tetor '12/Shtator '12	+0.2
• Indeksi i çmimeve të konsumit (ndryshimi vjetor në %) Tetor '12/ Tetor '11	+2.4
• Niveli i papunësisë në tremujorin II 2012 (%)	13.30

### TREGTIA E JASHTME

• Eksporti i mallrave (në milion lekë)	175,614
• Importi i mallrave (në milion lekë)	435,740
• Bilanci tregtar	-260,126

### FINANCAT PUBLIKE

• Të ardhurat gjithsej (në milionë lekë)	273,244
• Shpenzimet gjithsej (në milionë lekë)	298,966
• Bilanci Fiskal (në milion lekë)	-25,722

### TREGJET FINANCIARE

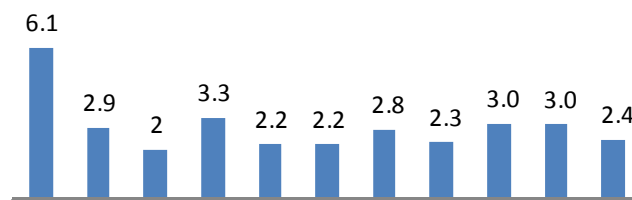
• <i>Kursi mesatar i këmbimit</i>	
EURO	139.72
USD	107.78
• Yield-i mesatar i bonove të thesarit 3-mujore (në %)	-
• Yield-i mesatar i bonove të thesarit 6-mujore (në %)	6.13
• Yield-i mesatar i bonove të thesarit 12-mujore (në %)	6.78

## Indeksi i Çmimeve të Konsumit

Indeksi i çmimeve të konsumit në muajin Tetor 2012 arriti në 112.9 për qind kundrejt muajit Dhjetor 2007 duke shënuar një rritje prej +0.2% në krahasim me muajin paraardhës, ndërsa norma vjetore e inflacionit për këtë muaj ishte +2.4 përqind. Gjatë muajit Tetor çmimi i naftës shënoi një ulje prej 1.0% dhe ai i benzines një ulje prej 0.5%. Rritja më e madhe mujore, prej 1.9%, u konstatua në grupin "Shërbimi arsimor"; ndërsa në grupet e tjera ndryshimet mujore variojnë nga -0.2 përqind në grupin

### Inflacioni vjetor (%)

2002 2003 2004 2005 2006 2007 2008 2009 2010 2011 2012



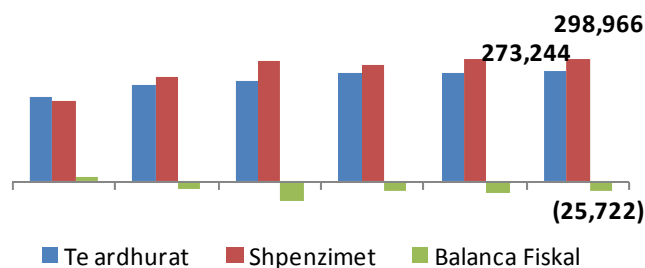
### Totali i të ardhurave

Në fund të periudhës Janar–Tetor 2012, të ardhurat buxhetore gjithsej arritën në 273.2 miliardë lekë, ose rreth 6.6 % më pak se parashikimi dhe 2 % më shumë se e njëjta periudhë e vitit të kaluar. Të ardhurat tatimore po në fund të kësaj periudhe arritën në 251 miliardë lekë, ose 6.3 % më pak se parashikimi; krahasuar me të njëjtën periudhë të vitit të kaluar ato janë rreth 1.8 % më të larta.

### Totali i shpenzimeve

Shpenzimet e përgjithshme të buxhetit në periudhën Janar–Tetor 2012, arritën në 299 miliardë lekë, ose 3.1 % më pak se parashikimi; krahasuar me të njëjtën periudhë të vitit 2011, shpenzimet rezultuan 0.2 % më të ulëta. Shpenzimet korrente rezultuan me 0.3 % më shumë se parashikimi dhe 3.1 % më shumë se viti i kaluar, ndërsa shpenzimet kapitale rezultuan 12.2 % më pak se parashikimi (15.3 % më pak se viti i kaluar).

2007 2008 2009 2010 2011 2012



## Bonot e Thesarit

Në ankandet e bonove të thesarit për muajin Tetor 2012, yield-et mesatare ishin:

- për bonot e thesarit me maturim 3-mujor, % -
- për bonot e thesarit me maturim 6-mujor, % 6.13
- për bonot e thesarit me maturim 12-mujor, % 6.78

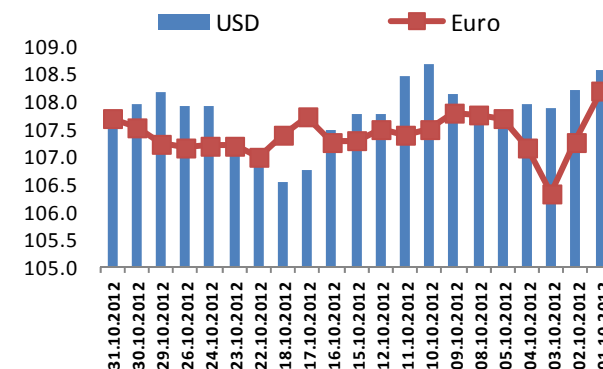
### Kursi i Këmbimit

Gjatë muajit Tetor 2012, Leku, pësoi një nënçmim kundrejt monedhës europiane Euros prej rreth 0.6 përqind dhe një mbiçmim kundrejt dollarit amerikan, me rreth 0.3 përqind krahasuar me muajin Shtator'12.

Në fillim të muajit Tetor 1 Euro mund të shkëmbehej me 139.81 Lek dhe në fund të muajit 1 Euro shkëmbehej me 139.96 Lek, ndërsa 1 USD shkëmbehej me 107.62 Lek në fillim të muajit Tetor dhe në fund të këtij muaji 1 USD shkëmbehej me 108.57 Lek.

**Kursi mesatar i këmbimit** të Lekut, për muajin Tetor 2012 ishte:

- kundrejt monedhës europiane, **Euro 139.72 lekë/euro**
- kundrejt monedhës amerikane, **USD 107.78 lekë/usd.**

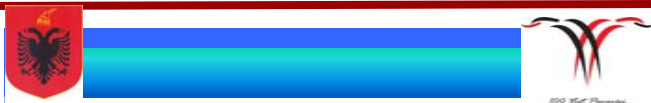


### Kontakti:

Tel: +355 (4) 2258 437

E-mail: elami@minfin.gov.al

[www.minfin.gov.al](http://www.minfin.gov.al)



**MINISTRY OF FINANCE**  
Department of Macroeconomic and Fiscal Policy

**ECONOMY IN FOKLUS**

**JANUARY—OCTOBER 2012**

**Real Sector**

• Nominal GDP 2012 (in billion lek) (MoF estimation)	1,360.9
• Real growth of GDP 2012 (%) (MoF estimation)	+3.0
• Consumer Price Index (monthly change %), October'12 /September '12	+0.2
• Consumer Price Index (annual change %), October'12 /October'11	+2.4
• Unemployment rate Q2 2012 (%)	13.30

**Foreign Trade**

• Export of goods (in million lek)	175,614
• Import of goods (in million lek)	435,740
• Trade balance	-260,126

**Public Finance**

• Total revenues (in million lek)	273,244
• Total expenditures (in million lek)	298,966
• Fiscal Balance (in million lek)	-25,722

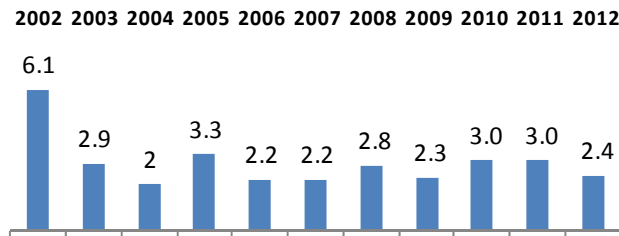
**Financial Markets**

• Average exchange rates	
EURO	139.72
USD	107.78
• Yield of 3-month t-bills (%)	-
• Yield of 6-month t-bills (%)	6.13
• Yield of 12-month t-bills (%)	6.78

**Consumer Price Index**

In October 2012 the Consumer Price Index was at 112.9% against December 2007. The CPI in this month increased by +0.2% compared to the previous month. The annual change of CPI for October was +2.4%. In October the price of diesel decreased by 1.0% and the price of petrol decreased by 0.5%. The index of "Education Service" group scored the highest increase of 1.9%; while the monthly changes in the price index in the other groups varies from -0.2 percent to +1.5 percent.

**Inflation yearly change (%)**

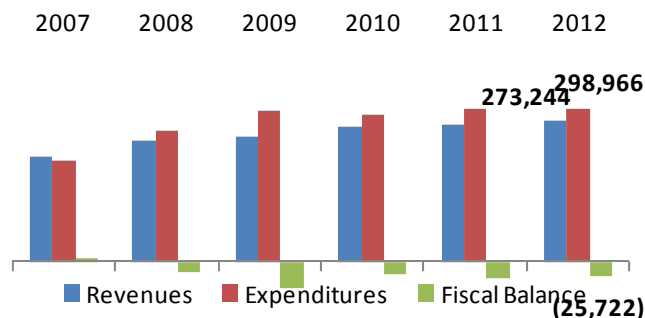


**Total Revenues**

Total revenues, during January—October 2012 reached 273.2 billion ALL, or 6.6 % less than the forecast, or 2 % more than the same period the last year. Tax revenues at the end of this period were 251 billion ALL, or 6.3 % less than the forecast, or 1.8 % more than the same period the last year.

**Total Expenditures**

Total expenditures during January—October 2012 were 299 billion ALL, or 3.1 % less than the forecast (0.2 % less than last year). Current expenditures were 0.3 % more than the forecast and 3.1 % more than the same period of last year, while capital expenditures were 12.2 % less than the forecast (15.3 % less than the same period of 2011).



**Treasury Bills**

The average weighted yield of treasury bills for October 2012 were:

- 3-month maturity treasury bills % -
- 6-month maturity treasury bills % 6.13
- 12-month maturity treasury bills % 6.78

**Exchange Rate**

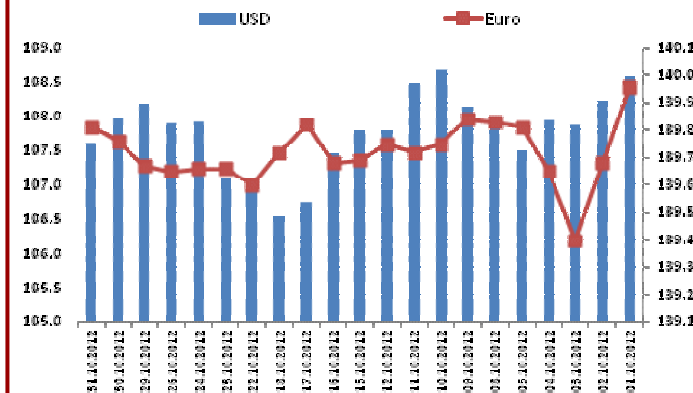
During October 2012, the exchange rate of our national currency with respect to the Euro depreciated by 0.6 percent compared with the previous month, and revaluated by 0.3 percent with respect to the American currency, compared with the previous month.

At the beginning of October 1 Euro was exchanged with 139.81 Lek and at the end of the month it was exchanged with 139.96 Lek, while 1 USD was exchanged with 107.62 Lek at the beginning and with 108.57 at the end of the same month respectively.

During October'12 the average exchange rates were:

EURO 139.72 Lek

USD 107.78 Lek



**Contact:**

Tel: +355 (4) 2258 437

E-mail: elami@minfin.gov.al

[www.minfin.gov.al](http://www.minfin.gov.al)