

SEKTORI REAL

• GDP nominale 2012 (në miliard lekë) (MF parashikim)	1,360.9
• Rritja reale e GDP 2012 (në %) (MF parashikim)	+3.0
• Indeksi i çmimeve të konsumit (ndryshimi mujor në %) Gusht '12/Korrik '12	0.4
• Indeksi i çmimeve të konsumit (ndryshimi vjetor në %) Gusht '12/Gusht '11	+2.8
• Niveli i papunësisë në tremujorin II 2012 (%)	13.30

TREGTIA E JASHTME

• Eksporti i mallrave (në milion lekë)	137,106
• Importi i mallrave (në milion lekë)	342,372
• Bilanci tregtar	-205,266

FINANCAT PUBLIKE

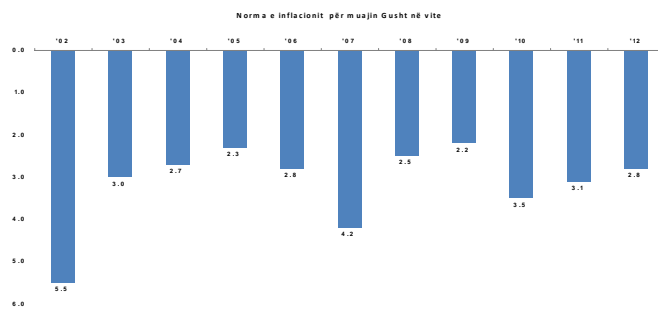
• Të ardhurat gjithsej (në milionë lekë)	218,794
• Shpenzimet gjithsej (në milionë lekë)	241,032
• Bilanci Fiskal (në milion lekë)	-22,238

TREGJET FINANCIARE

• <i>Kursi mesatar i këmbimit</i>	
EURO	137.35
USD	110.79
• Yield-i mesatar i bonove të thesarit 3-mujore (në %)	5.15
• Yield-i mesatar i bonove të thesarit 6-mujore (në %)	6.23
• Yield-i mesatar i bonove të thesarit 12-mujore (në %)	7.17

Indeksi i Çmimeve të Konsumit

Indeksi i çmimeve të konsumit në muajin Gusht 2012 arriti në 112.4 për qind kundrejt muajit Dhjetor 2007 duke shënuar një rritje prej 0.4% në krahasim me muajin paraardhës, ndërsa norma vjetore e inflacionit për këtë muaj ishte 2.8 përqind. Gjate muajit Gusht çmimi i naftes u rrit me 2.6% dhe ai i benzines u rrit me 1.6%. Rritja më e madhe mujore, prej 0.8%, u konstatua në grupin "Ushqim dhe pije joalkolke"; ndërsa në grupet e tjera ndryshimet mujore variojnë nga -0.8 përqind ne +0.6 përqind

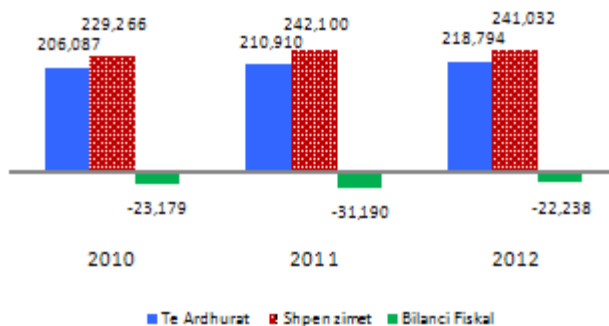


Totali i të ardhurave

Në fund të periudhës Janar–Gusht 2012, të ardhurat buxhetore gjithsej arritën në 218.8 miliardë lekë, ose rreth 5.3 % më pak se parashikimi dhe 3.7 % më shumë se e njëjta periudhë e vitit të kaluar. Të ardhurat tatimore po në fund të kësaj periudhe arritën në 200.5 miliardë lekë, ose 5.1 % më pak se parashikimi; krahasuar me të njëjtën periudhë të vitit të kaluar ato janë rreth 2.5 % më të larta.

Totali i shpenzimeve

Shpenzimet e përgjithshme të buxhetit në periudhën Janar–Gusht 2012, arritën në 241 miliardë lekë, ose 1.4 % më pak se parashikimi; krahasuar me të njëjtën periudhë të vitit 2011, shpenzimet rezultuan 0.4 % më të ulëta. Shpenzimet korrente rezultuan me 1.9 % më shumë se parashikimi dhe 3.5 % më shumë se viti i kaluar, ndërsa shpenzimet kapitale rezultuan 9.3 % më pak se parashikimi (18.9 % më pak se viti i kaluar).



Bonot e Thesarit

Në ankandet e bonove të thesarit për muajin Gusht 2012, yield-et mesatare ishin:

- për bonot e thesarit me maturim 3-mujor, % 5.15
- për bonot e thesarit me maturim 6-mujor, % 6.23
- për bonot e thesarit me maturim 12-mujor, % 7.17

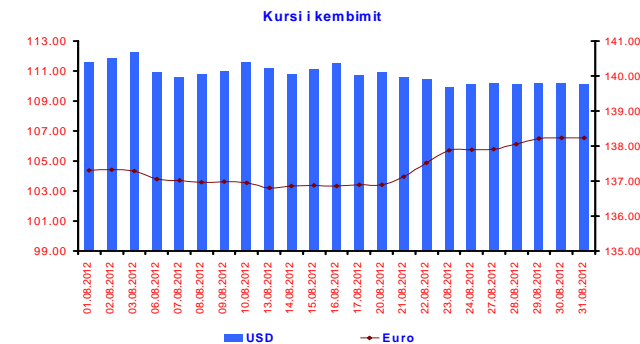
Kursi i Këmbimit

Gjatë muajit Gusht 2012, Leku, pësoi një mbicimim kundrejt monedhës europiane Euros prej rreth 0.1 përqind dhe një mbicimim kundrejt dollarit amerikan, me rreth 0.9 përqind krahasuar me muajin Korrik'12.

Në fillim të muajit Gusht 1 Euro mund të shkëmbehej me 137.31 Lek dhe në fund të muajit 1 Euro shkëmbehej me 138.24 Lek, ndërsa 1 USD shkëmbehej me 111.56 Lek në fillim të muajit Gusht dhe në fund të këtij muaji 1 USD shkëmbehej me 110.09 Lek.

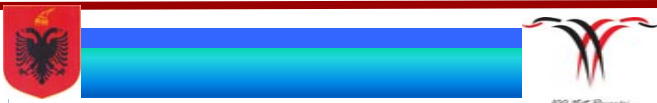
Kursi mesatar i këmbimit të Lekut, për muajin Gusht 2012 ishte:

- kundrejt monedhës europiane, **Euro 137.35 lekë/euro**
- kundrejt monedhës amerikane, **USD 110.79 lekë/usd.**



Kontakti:

Tel: +355 (4) 2258 437
E-mail: elami@minfin.gov.al
www.minfin.gov.al



MINISTRY OF FINANCE
Department of Macroeconomic and Fiscal Policy

ECONOMY IN FOKLUS

JANUARY—AUGUST 2012

Real Sector

• Nominal GDP 2012 (in billion lek) (MoF estimations)	1,360.9
• Real growth of GDP 2012 (%) (MoF estimations)	+3.0
• Consumer Price Index (monthly change %), August '12 / July '12	0.4
• Consumer Price Index (annual change %), August '12 / August '11	+2.8
• Unemployment rate Q2 2012 (%)	13.30

Foreign Trade

• Export of goods (in million lek)	137,106
• Import of goods (in million lek)	342,372
• Trade balance	-205,266

Public Finance

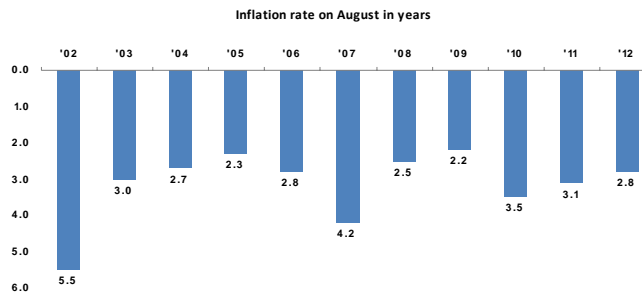
• Total revenues (in million lek)	218,794
• Total expenditures (in million lek)	241,032
• Fiscal Balance (in million lek)	-22,238

Financial Markets

• Average exchange rates	
EURO	137.35
USD	110.79
• Yield of 3-month t-bills (%)	5.15
• Yield of 6-month t-bills (%)	6.23
• Yield of 12-month t-bills (%)	7.17

Consumer Price Index

In August 2012 the Consumer Price Index was 112.4% against December 2007. The CPI in this month has increased 0.4% compared to the previous month. The annual change of CPI for August was 2.8%. In August price of diesel signed an increased of 2.6% and the price of petrol increased by 1.6%. The index of "Food and nonalcoholic beverage" group signed the biggest increased of 0.8%; while the monthly changes price index in the other groups varies from -0.8 percent to + 0.6 percent.

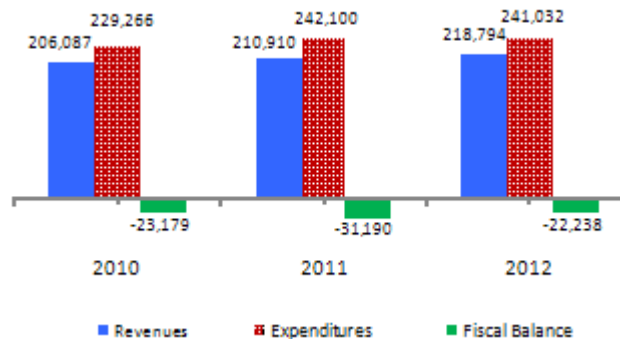


Total Revenues

Total revenues, during January–August 2012 reached 218.8 billion ALL, or 5.3 % less than the forecast, or 3.7 % more than the same period of last year. Tax revenues in the end of this period were 200.5 billion ALL, or 5.1 % less than the forecast, or 2.5 % more than the same period of last year.

Total Expenditures

Total expenditures during January–August 2012 were 241 billion ALL, or 1.4 % less than the forecast (0.4 % less than last year). Current expenditures were 1.9 % more than the forecast and 3.5 % more than the same period of last year, while capital expenditures were 9.3 % less than the forecast (18.9 % less than the same period of 2011).



Treasury Bills

The average weighted yield of treasury bills for August 2012 were:

- 3-month maturity treasury bills % 5.15
- 6-month maturity treasury bills % 6.23
- 12-month maturity treasury bills % 7.17

Exchange Rate

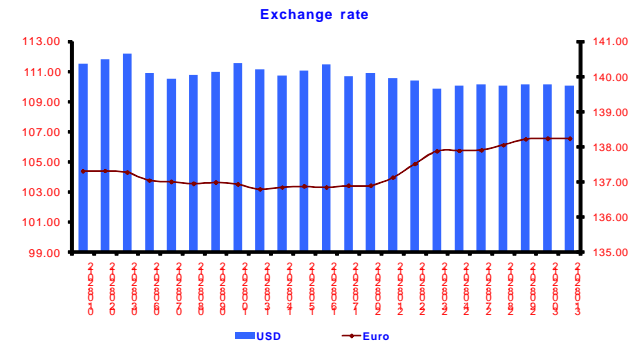
During August 2012 the exchange rate of our national currency with Euro has decreased by 0.1 percent compared with the previous month, and has decreased with the American currency by 0.9 percent compared with the previous month.

At the beginning of August we could exchange 1 Euro with 137.31 Lek and at the end 1 Euro was exchange with 138.24 Lek, while 1 USD was exchanged with 111.56 Lek. At the end of this month 1 USD was exchanged with 110.09 Lek.

During August '12 the average exchange rates were:

EURO 137.35 Lek

USD 110.79 Lek



Contact:

Tel: +355 (4) 2258 437

E-mail: elami@minfin.gov.al

www.minfin.gov.al