



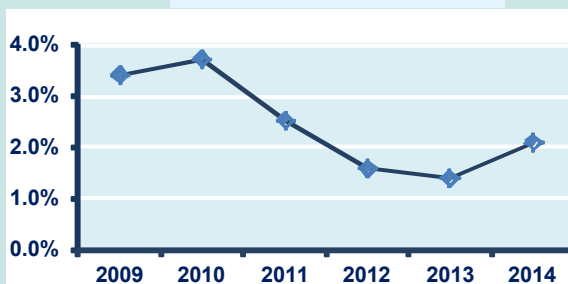
REPUBLIKA E SHQIPËRISË
MINISTRIA E FINANCAVE

TREGUESIT
KRYESORË MAKROEKONOMIK
VITI 2014

REPUBLIKA E SHQIPËRISË

Sipërfaqja (në kilometra katrorë)	28,748
Gjatësia e vijës kufitare (në km)	1,094
Popullsia (milione)	2,9
Kryeqyteti	Tirana
PBB për frymë në 2014 në USD	4,642
Monedha	Lek

Rritja reale e PBB-së



Kontakt:

E-mail: Eda.Spahiu@financa.gov.al

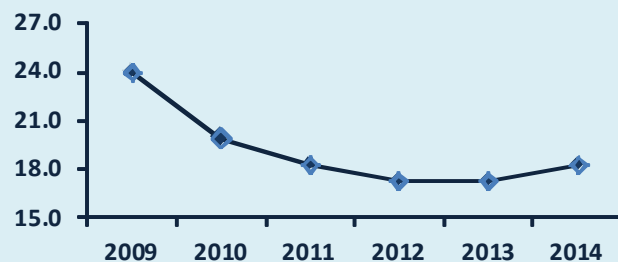
www.financa.gov.al

[MONETAR]

Normat e rritjes vjetore të treguesve kryesorë monetarë

	2012	2013	2014	2014 (miliardë lek)
Paraja jashtë bankave	-1.1	3.2	9.4	217.6
Depozitat totale	6.3	2.0	2.8	958.4
- Depozita në lek	5.5	3.6	2.1	504.6
- Depozita në valutë	7.3	0.4	3.7	453.8
Agregati M1	1.6	5.2	19.4	353.3
Agregati M2	3.5	3.5	4.2	722.3
Agregati M3	5.0	2.3	4.0	1,195
Baza monetare	2.7	3.4	8.1	332.8

Raporti i parasë jashtë bankave ndaj M3



	Në milionë lek				
	2010	2011	2012	2013	2014
Paraja jashtë bankave	195,059	194,923	192,705	198,892	217,665
Agregati M3 (000)	980	1,070	1,123	1,148	1,195
Raporti i parasë jashtë bankave ndaj M3	19.9	18.2	17.2	17.3	18.2

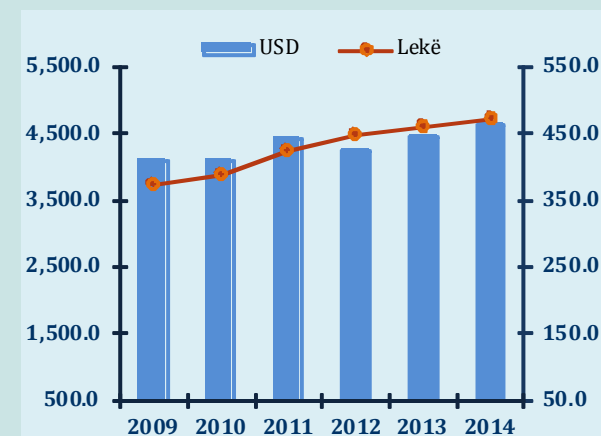
MINISTRIA E FINANCAVE
DREJTORIA E MAKROEKONOMISË

[MAKRO]

2014/2013
Në përqindje

- Rritja nominale e PBB-së 3.6
- Rritja reale e PBB-së 2.1
- Rritja e PBB-së për frymë në lekë 3.7
- Inflacioni mesatar vjetor 1.6
- Inflacioni fund viti 0.7
- Normat e papunësisë 17.3
- Rritja e eksporteve -1.8
- Eksportet (në % të PBB -së) 17.1
- Rritja e importeve 6.8
- Importet (në % të PBB -së) 36.7
- Deficiti i llogarisë korente (në % të PBB) -11.9

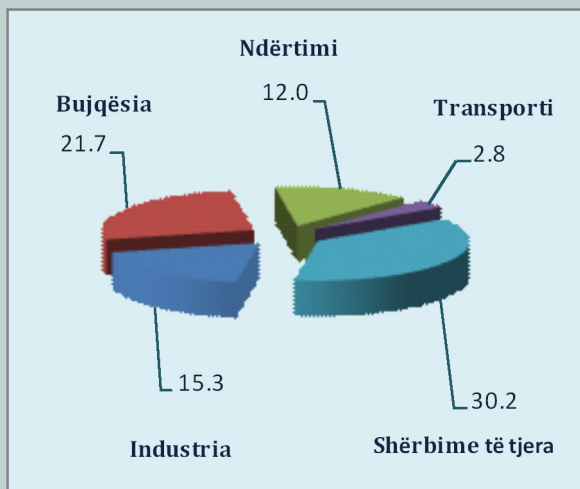
Të ardhurat për frymë



MINISTRIA E FINANCAVE
DREJTORIA E MAKROEKONOMISË

TREGUESIT KRYESORË MAKROEKONOMIK

Struktura e PBB-së në 2014 në %

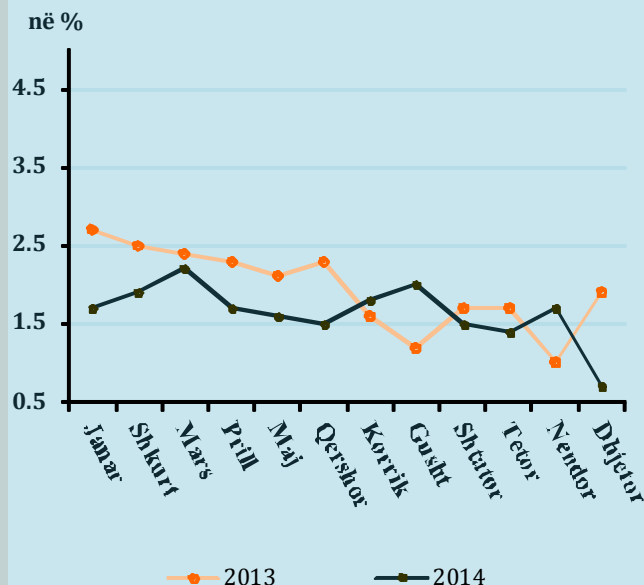


Inflacioni vjetor sipas muajve

	2012	2013	2014
Janar	1.6	2.7	1.7
Shkurt	0.6	2.5	1.9
Mars	1.0	2.4	2.2
Prill	1.6	2.3	1.7
Maj	1.9	2.1	1.6
Qershor	2.2	2.3	1.5
Korrik	2.7	1.6	1.8
Gusht	2.8	1.2	2.0
Shtator	2.6	1.7	1.5
Tetor	2.4	1.7	1.4
Nëntor	2.5	1.0	1.7
Dhjetor	2.4	1.9	0.7

MINISTRIA E FINANCAVE
DREJTORIA E MAKROEKONOMISË

Inflacioni në muajgjatë viteve



[FISKAL]

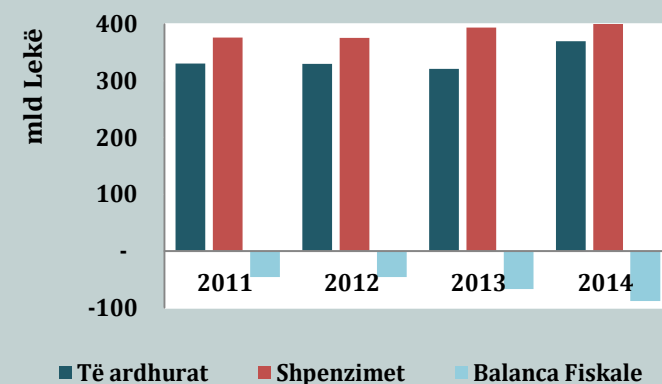
2014
në % të PBB-së

• Të ardhurat buxhetore	26.0
• Të ardhurat tatimore	23.8
• Të ardhurat nga tatimet dhe doganat	18.4
• Shpenzimet buxhetore	32.3
• Shpenzimet korrente	24.7
• Shpenzimet kapitale	4.7
• Deficiti	-6.3
• Financimi i brendshëm i deficitit	3.6
• Financimi i jashtëm i deficitit	2.7

MINISTRIA E FINANCAVE
DREJTORIA E MAKROEKONOMISË

EMËRTIMI	2011	2012	2013	2014
TOTALI I TË ADHURAVE	330,469	330,384	321,178	369,949
Ndihmat	3,811	5,559	5,737	8,500
Të ardhurat tatimore	303,927	300,862	299,888	336,838
Nga tatimet dhe doganat	235,509	232,591	229,031	260,517
Pushteti lokal	11,791	10,859	10,825	12,773
Fondet speciale	56,627	57,411	60,033	63,548
Të ardhura jo-tatimore	22,731	23,963	21,553	22,611
TOTALI I SHPENZIMEVE	376,300	376,241	394,118	456,404
Shpenzime Korrente	305,621	312,585	328,641	349,350
Personeli	67,446	69,437	70,716	73,205
Interesa	41,121	41,498	43,335	40,100
Operative e mirëmbajtje	32,995	31,470	32,424	36,486
Subvencione	3,301	1,884	1,574	1,600
Fondet speciale	113,894	120,269	127,644	135,860
Buxheti lokal	28,119	27,333	29,787	37,199
Transferta të tjera	18,745	20,694	23,161	24,900
Fondi Rezerve	-	-	-	3,050
Shpenzime Kapitale	70,679	61,656	65,477	66,004
Të tjera	-	2,000	-	1,500
BILANCI FISKAL	- 45,831	- 45,857	- 66,940	- 88,455

në millionë lekë



MINISTRIA E FINANCAVE
DREJTORIA E MAKROEKONOMISË