



**REPUBLIKA E SHQIPËRISË**

Sipërfaqja (në kilometra katrorë) 28,748  
 Gjatësia e vijës kufitare (në km) 1,094  
 Popullsia (në mijë banorë) 2,815  
 Kryeqyteti Tirana  
 PBB për frymë në 2013 në USD 4,597  
 Monedha vendase Lek

**Kontakt adrese:**

Tel: +355 4 2258437

E-mail: [elami@minfin.gov.al](mailto:elami@minfin.gov.al)

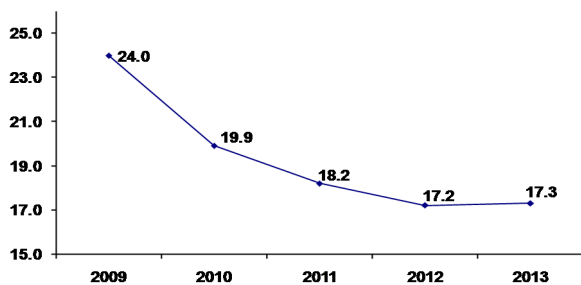
[www.minfin.gov.al](http://www.minfin.gov.al)

**[ MONETAR ]**

Normat e rritjes vjetore të treguesve kryesorë monetarë

	2011	2012	2013	Niveli 2012 (miliardë lekë)
Paraja jashtë bankave	-0.1	-1.1	3.2	198.9
Depozitat totale	10.5	6.3	2.08	950.1
-Depozita në lekë	10.4	5.5	3.7	494.2
-Depozita në valutë	12.6	7.3	0.4	455.8
Agregati M1	0.5	1.6	5.2	295.8
Agregati M2	7.0	3.5	3.5	693.1
Agregati M3	9.2	5.0	2.3	1,148.9
Baza monetare	5.4	2.7	3.4	308.0

Raporti i parash jashtë bankave ndaj M3 në %



Në milion lekë

	2009	2010	2011	2012	2013
Paraja jashtë bankave	209,043	195,059	194,923	192,705	198,892
Agregati M3	871,469	980,283	1,070,150	1,123,408	1,148,980
Raporti i parash jashtë bankave ndaj M3	24.0	19.9	18.2	17.2	17.3

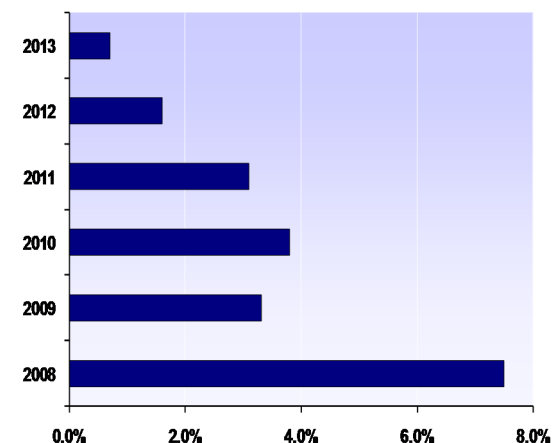
MINISTRIA E FINANCAVE  
 DREJTORIA E MAKROEKONOMISË



**REPUBLIKA E SHQIPËRISË**  
 MINISTRIA E FINANCAVE

**TREGUESIT**  
**KRYESORË MAKROEKONOMIK**  
**VITI 2013**

Rritja reale e PBB-së



MINISTRIA E FINANCAVE  
 DREJTORIA E MAKROEKONOMISË

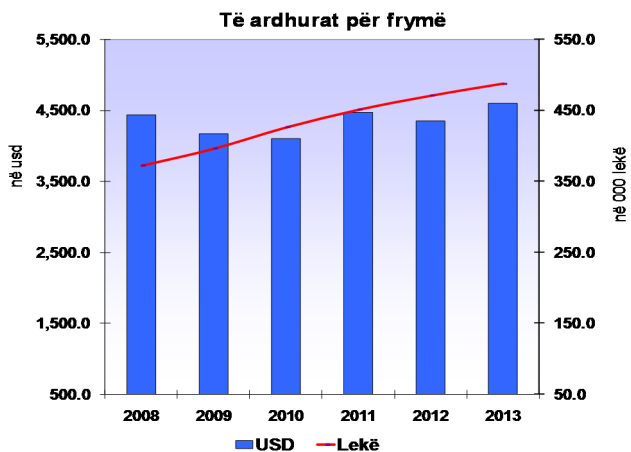
**REPUBLIKA E SHQIPËRISË**

# Treguesit kryesorë makroekonomikë

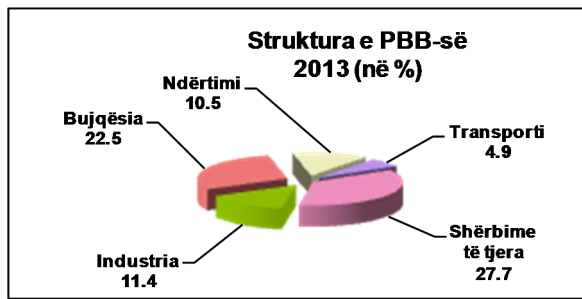
## [ MAKRO ]

2013/2012  
Në përqindje

- Rritja nominale e PPB-së 2.4
- Rritja reale e PBB-së 0.7
- Rritja e PBB-së për frymë në lekë 3.4
- Inflacioni mesatar vjetor 2.0
- Inflacioni fund viti 1.9
- Niveli i papunësisë 15.6
- Rritja e eksporteve 15.3
- Eksportet në PBB 17.8
- Rritja e importeve -3.1
- Importet në PBB 34.8
- Deficiti i llogarisë korente në PBB -10.0

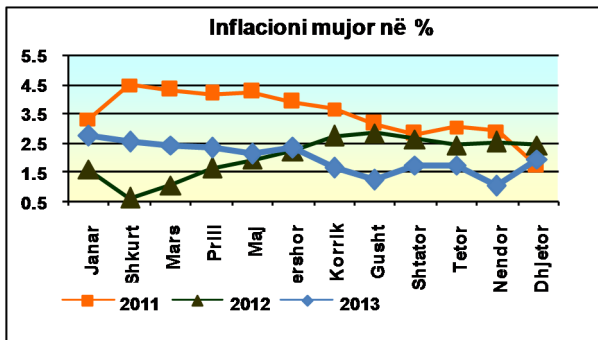


MINISTRIA E FINANCAVE  
DREJTORIA E MAKROEKONOMISË



**Inflacioni vjetor sipas muajve**

Muaji	2011	2012	2013
Janar	3.3	1.6	2.7
Shkurt	4.5	0.6	2.5
Mars	4.3	1.0	2.4
Prill	4.1	1.6	2.3
Maj	4.2	1.9	2.1
Qershor	3.9	2.2	2.3
Korrik	3.6	2.7	1.6
Gusht	3.1	2.8	1.2
Shtator	2.8	2.6	1.7
Tetor	3.0	2.4	1.7
Nëntor	2.9	2.5	1.0
Dhjetor	1.7	2.4	1.9



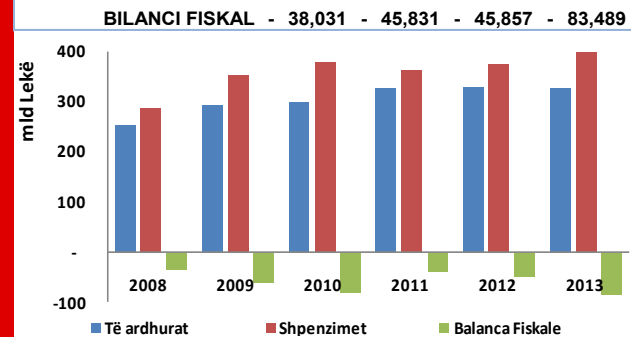
MINISTRIA E FINANCAVE  
DREJTORIA E MAKROEKONOMISË

## [ FISKAL ]

2013  
në % të PBB-së

- Të ardhurat buxhetore 24.0
- Të ardhurat tatimore 21.6
- Të ardhurat nga tatimet dhe doganat 16.5
- Shpenzimet buxhetore 30.1
- Shpenzimet korrente 24.3
- Shpenzimet kapitale 5.7
- Deficiti -6.1
- Financimi i brendshëm i deficitit 4.1
- Financimi i jashtëm i deficitit 1.3

EMERTIMI	2010	2011	2012	2013
<b>TOTALI I TË ADHURAVE</b>	<b>324,721</b>	<b>330,469</b>	<b>330,384</b>	<b>325,918</b>
Ndihmat	4,605	3,811	5,559	7,880
<b>Të ardhurat tatimore</b>	<b>288,564</b>	<b>303,927</b>	<b>300,862</b>	<b>293,910</b>
nga tatimet dhe doganat	223,019	235,509	232,591	224,105
nga pushteti vendor	11,898	11,791	10,859	9,827
nga Sigurimet Sociale	53,647	56,627	57,411	59,979
<b>Të ardhurat jo-tatimore</b>	<b>31,552</b>	<b>22,731</b>	<b>23,963</b>	<b>24,128</b>
<b>TOTALI I SHPENZIMEVE</b>	<b>362,752</b>	<b>376,300</b>	<b>376,241</b>	<b>409,408</b>
<b>Shpenzimet korrente</b>	<b>300,878</b>	<b>305,621</b>	<b>312,585</b>	<b>329,325</b>
Personeli	65,762	67,446	69,437	71,648
Interesa	41,604	41,121	41,498	43,900
Operative dhe Mirëmbajtje	34,318	32,995	31,470	32,167
Subvencione	3,535	3,301	1,884	1,600
Sigurimet Sociale	106,207	113,894	120,269	128,120
Pushteti vendor	30,764	28,119	27,333	28,580
Të tjera	18,688	18,745	20,694	23,310
<b>Fondi Rezerve</b>	-	-	-	2,800
<b>Shpenzime Kapitale</b>	<b>67,492</b>	<b>70,679</b>	<b>61,656</b>	<b>77,283</b>
Transferta të tjera	- 5,618	-	2,000	-



MINISTRIA E FINANCAVE  
DREJTORIA E MAKROEKONOMISË