



REPUBLIKA E SHQIPËRISE
MINISTRIA E FINANCAVE

DREJTORIA MAKROEKONOMIKE – SEKTORI I ANALIZAVE EKONOMIKE DHE STATISTIKAVE

JANAR - SHKURT 2016

SEKTORI REAL

• GDP nominale 2016 (në miliardë Lekë) (Ministria e Financave - parashikim)	1,530.5
• Rritja reale PBB - 2016 (në %) (Ministria e Financave - parashikim)	+3.4
• Rritja nominale PBB - 2016 (në %) (Ministria e Financave - parashikim)	+5.9
• Indeksi i çmimeve të konsumit (ndryshimi mujor në %) shkurt'16 / janar'16	+1.1
• Indeksi i çmimeve të konsumit (ndryshimi vjetor në %) shkurt'16 / shkurt'15	+0.2
• Nivel i Papunësisë në T-4 / 2015 (%)	+17.7

TREGTIA E JASHTME

• Eksporti i mallrave (në milionë Lekë)	33,940
• Përqindja (%), krahasuar me shkurt'15	-6.1
• Importi i mallrave (në milionë Lekë)	76,399
• Përqindja (%), krahasuar me shkurt'15	+3.1
• Bilanci Tregtar (milionë Lekë)	-42,459
• Përqindja (%) e Bilancit Tregtar - shkurt'15	+11.8

FINANCAT PUBLIKE

• Të ardhurat gjithsej për shkurt'16 (mln Lekë)	61,620
• Shpenzimet gjithsej për shkurt'16 (mln Lekë)	51,413
• Bilanci fiskal për shkurt'16 (mln Lekë)	+10,207

TREGJET FINANCIARE

Kursi mesatar i këmbimit

• EURO	138.33
• USD	124.70

Yield-i mesatar i bonove të thesarit 3-M (në %)

n/e

Yield-i mesatar i bonove të thesarit 6-M (në %)

1.36

Yield-i mesatar i bonove të thesarit 12-M (në %)

1.78

Stoku i kredisë (%) - shkurt'16

-2.2

Stoku i depozitave (%) - shkurt'16

+0.8

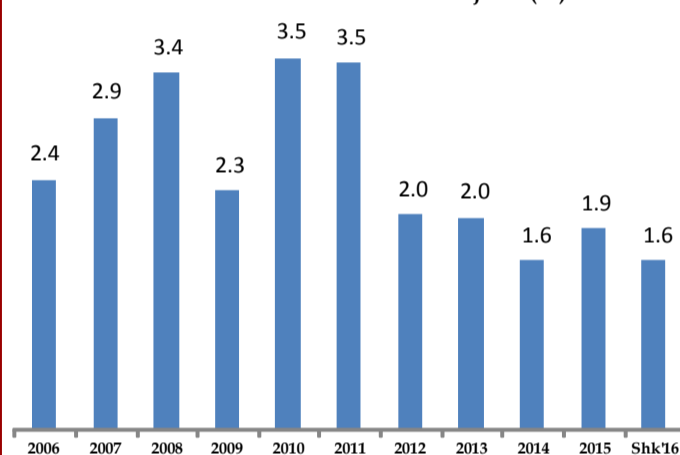
Kontakti:

Tel: +355 (4) 228 1210
E-mail: marsed.harizi@financa.gov.al
www.financa.gov.al

INDEKSI I ÇMIMEVE TË KONSUMIT

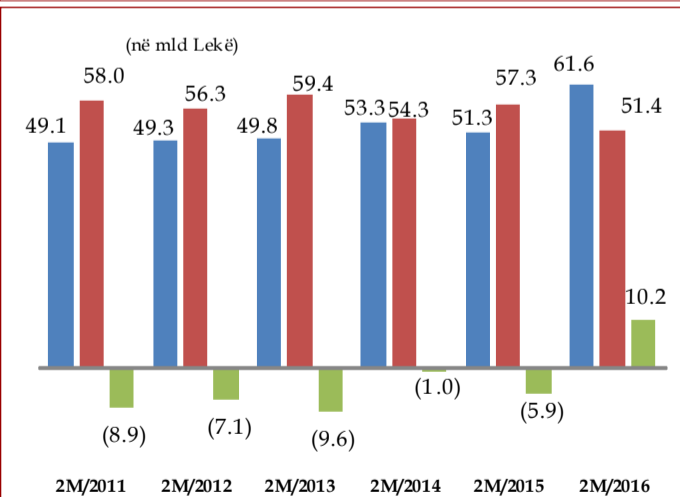
Indeksi i çmimeve të konsumit në muajin shkurt 2016 arriti në 102 për qind (kundrejt muajit dhjetor 2015), duke shënuar një rritje prej +1.1% në krahasim me muajin paraardhës, ndërsa norma vjetore e inflacionit për këtë muaj u rrit me +0.2 për qind. Një vit më parë, ky ndryshim ishte +2.3%. Gjatë këtij muaji, grupi që pati rritje të lartë ishte "Ushqime dhe Pije Jo-alkolike" me +2.6 për qind, duke kontribuar me +0.78 pike përqindje, ndërsa grupi që shënoi rënien më të madhe ishte grupi "Veshje dhe Keçupe" me -3.4% duke ndikuar në ndryshimin vjetor me -0.14 pikë përqindje.

Inflacioni mesatar vjetor (%)



TOTALI TË ARDHURAVE

Në shkurt 2016, të ardhurat buxhetore gjithsej ishin 61.6 miliardë lekë, ose rreth 3.3% më shumë se plani dhe 20% më shumë se e njëjta periudhë e vitit të kaluar. Të ardhurat tatimore po në fund të kësaj periudhe arritën në 55.8 miliardë lekë, ose 1.7% më shumë se plani; me të njëjtën periudhë të vitit të kaluar ato ishin rreth 21% më të larta.



TOTALI I SHPENZIMEVE

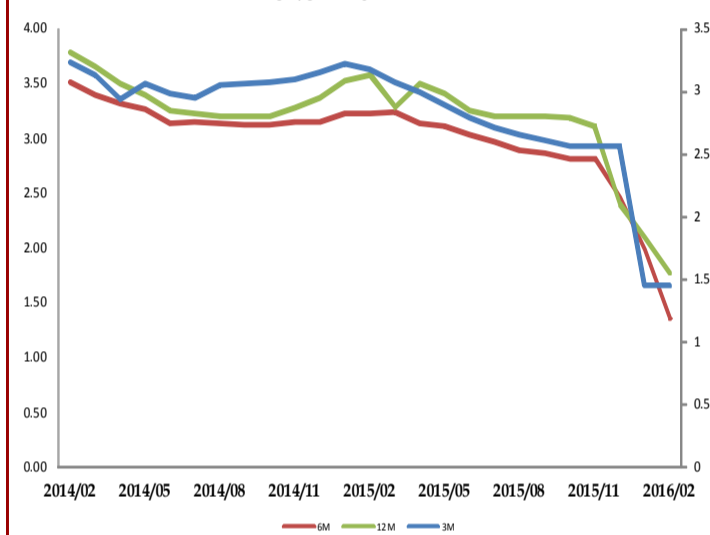
Shpenzimet e përgjithshme në shkurt 2016, arritën në 51.4 miliardë lekë, ose 12.1% më pak se plani; krahasuar me të njëjtën periudhë të vitit 2015, shpenzimet rezultuan %10.2 më të ulëta. Shpenzimet korrente rezultuan rreth 8.1% më pak se plani dhe 4.5% më shumë se viti i kaluar, ndërsa shpenzimet kapitale rezultuan 40.1% më të ulëta se plani dhe 19.3% më të ulëta se viti i kaluar.

BONOT E THESARIT

• Yield-et e Bonove të Thesarit ndaj shkurt'15 ndryshuan respektivisht:

1. Maturimi 3-mujor u zvogëlua me -1.75 pikë përqindje;
2. Maturimi 6-mujor u zvogëlua me -1.87 pikë përqindje;
3. Maturimi 12-mujor u rrit me -1.8 pikë përqindje.

BONO THESARI - YIELD

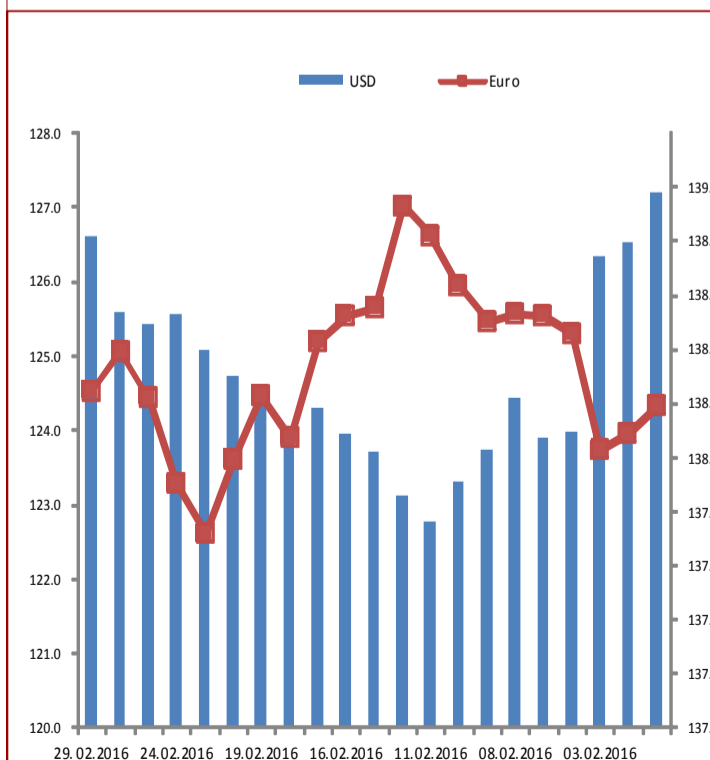


KURSI I KËMBIMIT

Gjatë shkurt 2016, Leku nuk ndryshoi kundrejt monedhës europiane (Euro), ndërkohë shënoi një vlerësim kundrejt dollarit amerikan, me rreth 2.1 për qind krahasuar me muajin janar'16.

Kursi mesatar i këmbimit të Lek-ut, për muajin shkurt 2016 ishte:

- kundrejt monedhës europiane, **Euro 138.33 lekë/euro**
- kundrejt monedhës amerikane, **USD 124.70 lekë/usd.**





REPUBLIKA E SHQIPËRIE
MINISTRIA E FINANCAVE

DIRECTORY OF MACROECONOMY – SECTOR OF ECONOMIC ANALYSIS AND STATISTICS

JANUARY - FEBRUARY 2016

REAL SECTOR

• Nominal GDP 2016 (in billion ALL) <i>(Ministry of Finance forecasting)</i>	1,530.5
• Real growth of GDP 2016 (%) <i>(Ministry of Finance forecasting)</i>	+3.4
• Nominal growth of GDP 2016 (%) <i>(Ministry of Finance forecasting)</i>	+5.9
• Consumer Price Index (monthly change %), February'16 / January'16	+1.1
• Consumer Price Index (annual change %), February'16 / February'15	+0.2
• Unemployment rate for Q4 / 2015 (%)	+17.7

FOREIGN TRADE

• Export of goods (million ALL)	33,940
• Percentage (%), compared with February'15	-6.1
• Import of goods (million ALL)	76,399
• Percentage (%), compared with February'15	+3.1
• Trade Balance (million ALL)	-42,459
• Trade Balance percentage (%) with February'15	+11.8

PUBLIC FINANCE

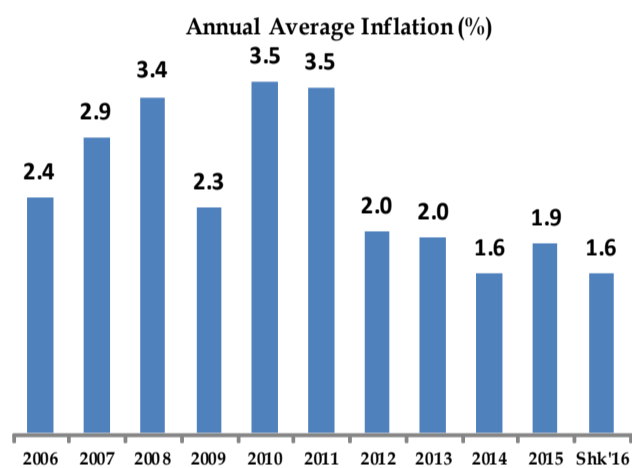
• Total Revenues for February'16 (million ALL)	61,620
• Total Expenditures for February'16 (million ALL)	51,413
• Fiscal Balance for February'16 (million ALL)	+10,207

FINANCIAL MARKETS

<i>Average exchange rates</i>	
• EURO	138.33
• USD	124.70
Yield of 3-M Treasury Bills (%)	n/e
Yield of 6-M Treasury Bills (%)	1.36
Yield of 12-M Treasury Bills (%)	1.78
Annual Credit stock in (%), February'16	-2.2
Annual Deposits stock in (%), February'16	+0.8

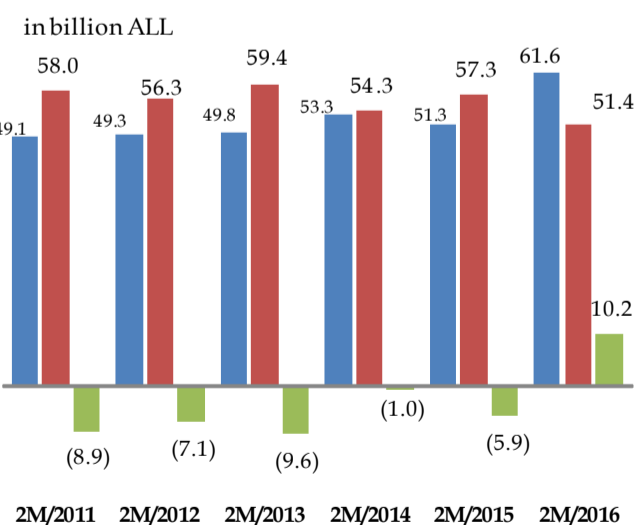
CONSUMER PRICE INDEX

In February 2016 the Consumer Price Index was at 102% against December 2015. The CPI in this month increased by 1.1% compared to the previous month. The annual change of CPI for February was +0.2%. A year ago this change was +2.3%. The index of "Food and Non-alcoholic beverages" group scored one of the highest pace of the month by +2.6%, contributing by +0.78 percentage points; while the group that scored the highest decrease was "Clothes and Shoes" with -3.4%, contributing to the annual change by -0.14 percentage points;



TOTAL REVENUES

Total revenues in February 2016 reached 61.6 billion ALL, or 3.3% more than the plan and 20% more than the same period of the last year. Tax revenues at the end of this period were 55.8 billion ALL, or 1.7% more than the plan and 21% more than the same period the last year.



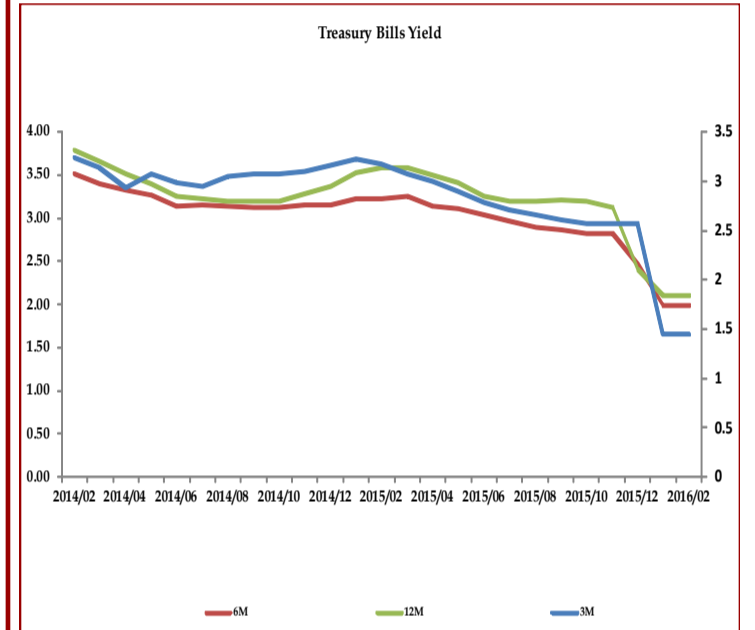
TOTAL EXPENDITURES

Total expenditures in February 2016 were 51.4 billion ALL, or 12.1% less than the plan (10.2% less than last year). Current expenditures were 8.1% less than plan and 4.5% more than the same period of last year, while capital expenditures were 40.1% less than plan and 19.3% less than the same period of 2015.

TREASURY BILLS

• Treasury Bills yields compared with February'15 were respectively:

1. 3-month maturity decreased by -1.75 percentage points
2. 6-month maturity decreased by -1.87 percentage points
3. 12-month maturity increased by -1.8 percentage points

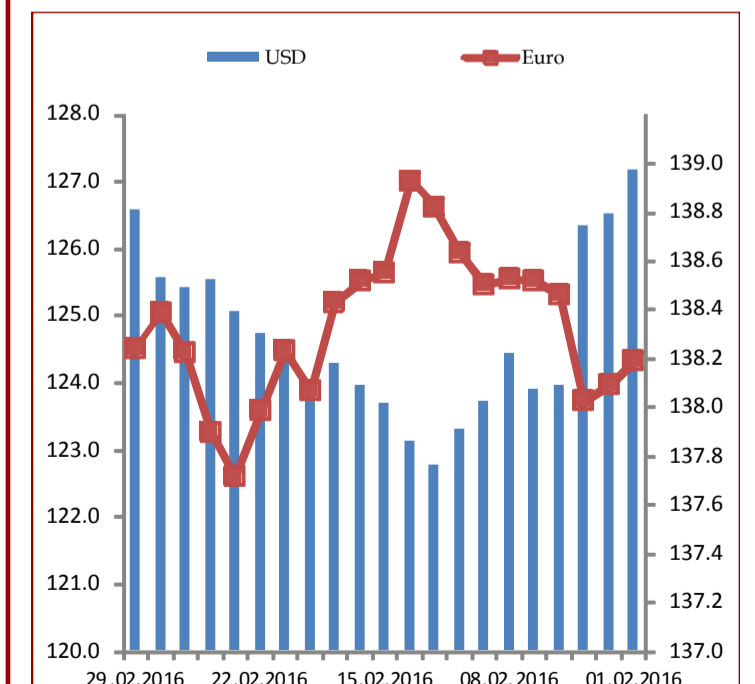


EXCHANGE RATE

During February 2016, the national currency didn't change against Euro, while it appreciated by 2.1 per cent against the American currency, compared with the previous month.

During February'16 the average exchange rates were:

- EURO **138.33 ALL**
- USD **124.70 ALL**



Contact:

Tel: +355 (4) 228 1210
E-mail: marsed.harizi@financa.gov.al
www.financa.gov.al