



REPUBLIKA E SHQIPËRISE

MINISTRIA E FINANCAVE

DREJTORIA MAKROEKONOMIKE DHE E STATISTIKAVE – SEKTORI I ANALIZAVE DHE STATISTIKAVE

JANAR - TETOR 2016

SEKTORI REAL

• GDP nominale 2016 (në miliardë Lekë) (Ministria e Financave - parashikim)	1,501.9
• Rritja reale PBB - 2016 (në %) (Ministria e Financave - parashikim)	+3.4
• Rritja nominale PBB - 2016 (në %) (Ministria e Financave - parashikim)	+4.6
• Indeksi i çmimeve të konsumit (ndryshimi mujor në %) tet'16 / sht'16	-0.2
• Indeksi i çmimeve të konsumit (ndryshimi vjetor në %) tet'16 / tet'15	+1.5
• Nivel i Papunësisë në T2/2016 (%)	+15.9

TREGTIA E JASHTME

• Eksporti i mallrave (në miliardë Lekë)	198.8
• Rënia (%), krahasuar me tetor'15	-3.5
• Importi i mallrave (në miliardë Lekë)	473.9
• Rritja (%), krahasuar me tetor'15	+7.1
• Bilanci Tregtar (miliardë Lekë)	-275.1
• Përkeqësimi i Bilancit Tregtar (%) tetor'15	+16.3

FINANCAT PUBLIKE

• Të ardhurat gjithsej për tetor'16 (mln Lekë)	334,720
• Shpenzimet gjithsej për tetor'16 (mln Lekë)	321,612
• Bilanci fiskal për tetor'16 (mln Lekë)	+13,108

TREGJET FINANCIARE

Kursi mesatar i këmbimit

• EURO	136.85
• USD	124.04

Yield-i mesatar i bonove të thesarit 3-M (në %)

	1.34
--	------

Yield-i mesatar i bonove të thesarit 6-M (në %)

	0.90
--	------

Yield-i mesatar i bonove të thesarit 12-M (në %)

	1.94
--	------

Ecuria vjetore e stokut të kredisë (%), tetor'16

	+0.5
--	------

Ecuria vjetore e stokut të depozitave (%) tetor'16

	+2.1
--	------

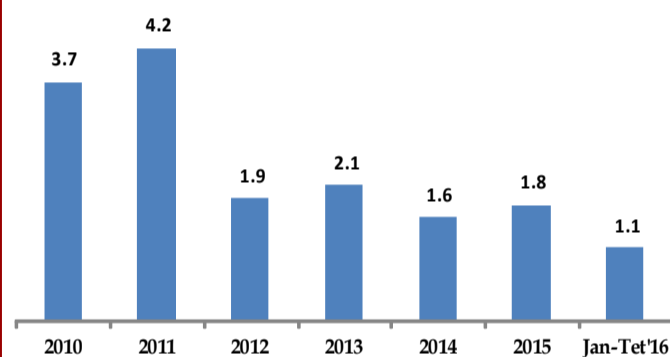
Kontakti:

Tel: +355 (4) 228 1210
E-mail: marsed.harizi@financa.gov.al
www.financa.gov.al

INDEKSI I ÇMIMEVE TË KONSUMIT

Indeksi i çmimeve të konsumit në muajin tetor 2016 arriti në 101.2 për qind (kundrejt muajit dhjetor 2015), duke shënuar një rënie prej 0.2% në krahasim me muajin paraardhës, ndërsa norma vjetore e inflacionit për këtë muaj u rrit me +1.5 për qind. Një vit më parë, ky ndryshim ishte +2.1%. Gjatë këtij muaji, grupi që pati rritjen më të lartë ishte "Ushqime dhe Pije Joalkolike" me +3.1 për qind, me kontribut prej +1.12 pike përqindje, ndërsa grupi që shënoi rënie më të madhe ishte grupi "Transport" me -1.5% duke ndikuar në ndryshimin vjetor me -0.1 pikë përqindje.

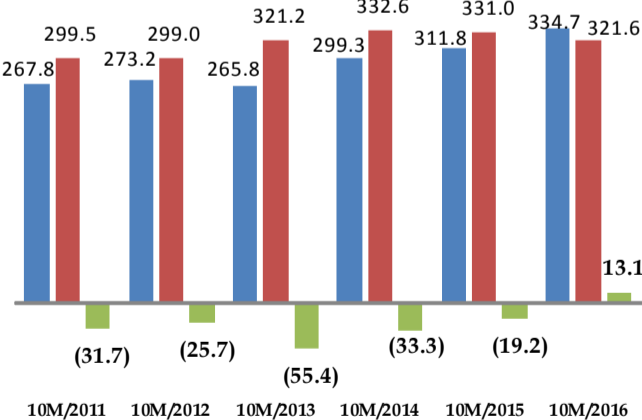
Inflacioni mesatar vjetor (%)



TOTALI I TË ARDHURAVE

Në fund të periudhës 10-mujore të vitit 2016, të ardhurat buxhetore gjithsej ishin 334.7 miliardë lekë, ose rreth 1.2% më pak se parashikimi dhe 7.3% më të larta se e njëjta periudhë e vitit të kaluar. Të ardhurat tatimore po në fund të kësaj periudhe arritën në rreth 306.6 miliardë lekë, ose 0.9% më pak se parashikimi; dhe me vitin e kaluar ato ishin rreth 8.7% më të larta.

(në mld Lekë)



TOTALI I SHPENZIMEVE

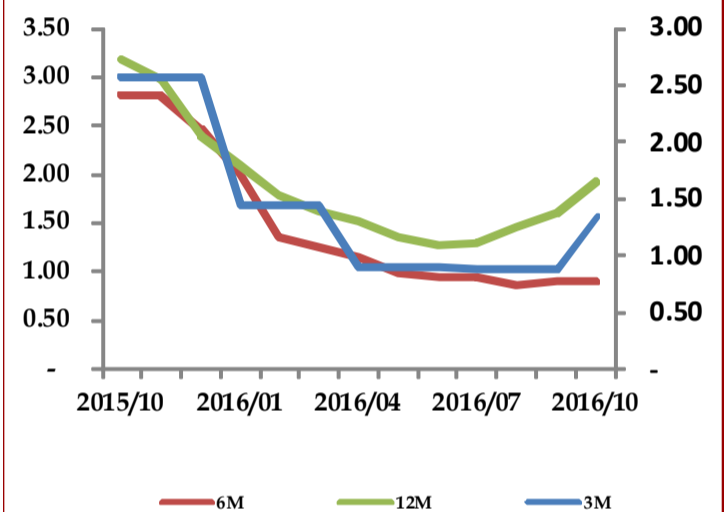
Shpenzimet e përgjithshme të buxhetit për periudhën 10-mujore të vitit 2016, arritën në 321.6 miliardë lekë, ose 5.2% më pak se parashikimi; krahasuar me të njëjtën periudhë të vitit 2015, shpenzimet rezultuan 2.8% më të ulëta. Shpenzimet korrente rezultuan rreth 4.4% më pak se parashikimi dhe 2.3% më shumë se viti i kaluar, ndërsa shpenzimet kapitale rezultuan 0.7% më pak se parashikimi dhe 0.2% më pak se viti i kaluar.

BONOT E THESARIT

• Yield-et e Bonove të Thesarit ndaj tetor'15 ndryshuan respektivisht:

1. Maturimi 3-mujor u ul me 1.23 pikë përqindje;
2. Maturimi 6-mujor u ul me 1.92 pikë përqindje;
3. Maturimi 12-mujor u ul me 1.25 pikë përqindje.

BONO THESARI - Yield

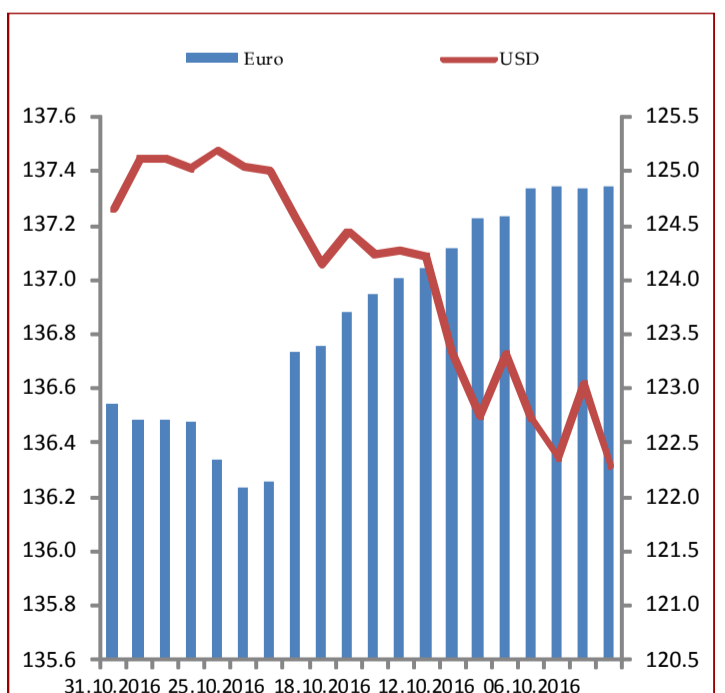


KURSI I KËMBIMIT

Gjatë muajit tetor 2016, Leku u vlerësua kundrejt monedhës europiane (Euro) me 0.36 për qind, ndërsa u zhvlerësua kundrejt dollarit amerikan, me rreth 1.25 për qind krahasuar me muajin shtator'16.

Kursi mesatar i këmbimit të Lek-ut, për muajin tetor 2016 ishte:

- kundrejt monedhës europiane, **Euro 136.85 lekë/euro**
- kundrejt monedhës amerikane, **USD 124.04 lekë/usd.**





REPUBLIKA E SHQIPËRISE
MINISTRIA E FINANCAVE

DIRECTORY OF MACROECONOMY AND STATISTICS – SECTOR OF ANALYSIS AND STATISTICS

JANUARY - OCTOBER 2016

REAL SECTOR

• Nominal GDP 2016 (in billion ALL) <i>(Ministry of Finance forecasting)</i>	1,501.9
• Real growth of GDP 2016 (%) <i>(Ministry of Finance forecasting)</i>	+3.4
• Nominal growth of GDP 2016 (%) <i>(Ministry of Finance forecasting)</i>	+4.6
• Consumer Price Index (monthly change %), October'16 / September'16	-0.2
• Consumer Price Index (annual change %), October'16/ October'15	+1.5
• Unemployment rate for Q2 / 2016 (%)	+15.9

FOREIGN TRADE

• Export of goods (billion ALL)	198.8
• Decrease in (%), compared with October'15	-3.5
• Import of goods (billion ALL)	473.9
• Decrease in (%), compared with October'15	+7.1
• Trade Balance (billion ALL)	-275.1
• Trade Balance deterioration (%) with October'15	+16.3

PUBLIC FINANCE

• Total Revenues for October'16 (million ALL)	334,720
• Total Expenditures for October'16 (mln ALL)	321,612
• Fiscal Balance for October'16 (million ALL)	+13,108

FINANCIAL MARKETS

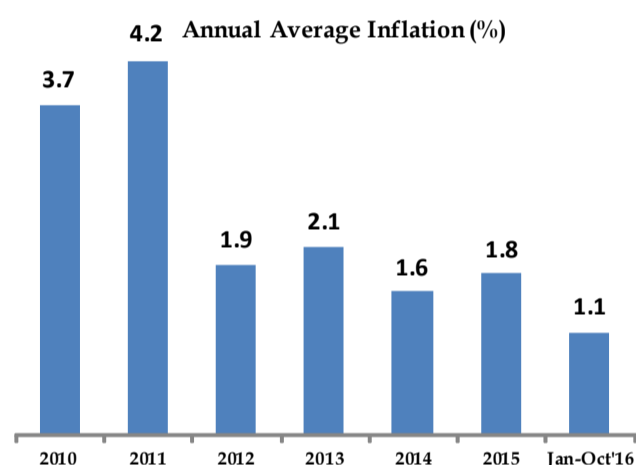
<i>Average exchange rates</i>	
• EURO	136.85
• USD	124.04
Yield of 3-M Treasury Bills (%)	1.34
Yield of 6-M Treasury Bills (%)	0.90
Yield of 12-M Treasury Bills (%)	1.94
Annual growth of Credit stock in (%), October'16	+0.5
Annual growth of Deposits stock in (%), October'16	+2.1

Contact:

Tel: +355 (4) 228 1210
E-mail: marsed.harizi@financa.gov.al
www.financa.gov.al

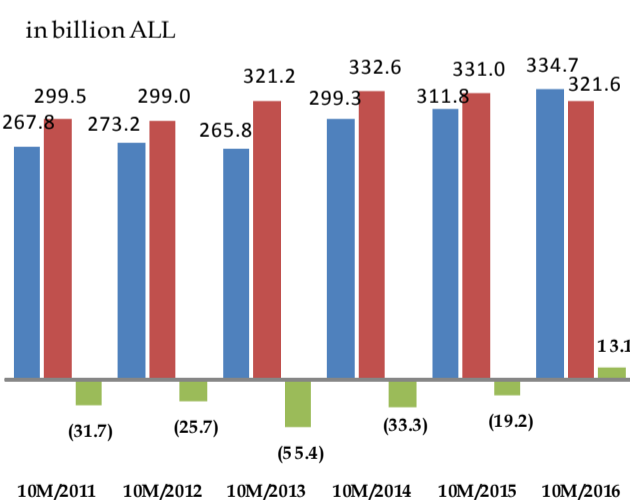
CONSUMER PRICE INDEX

In October 2016 the Consumer Price Index was at 101.2% (against December 2015). The CPI in this month decreased by 0.2% compared to the previous month. The annual change of CPI for October was +1.5%. A year ago this change was +2.1%. The index of "Food & Nonalcoholic Beverages" group scored the highest pace of the month by +3.1%, generating a contribution of +1.12 percentage points; while the group that scored the highest decrease was "Transport" with -1.5%, contributing to the annual change by -0.1 percentage points;



TOTAL REVENUES

Total revenues, at the end of October 2016 reached 334.7 billion ALL, or 1.2% less than the forecast, and 7.3% more than the same period of the last year. Tax revenues at the end of this period were 306.6 billion ALL, or 0.9% less than the forecast, and 8.7% more than the same period the last year.



TOTAL EXPENDITURES

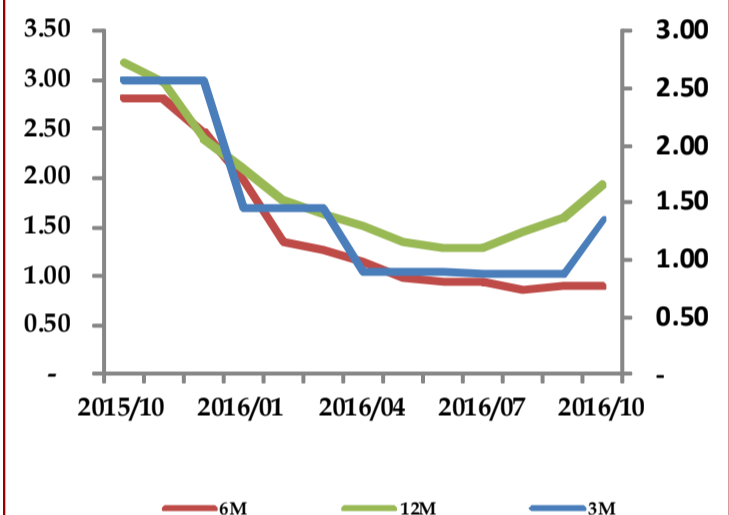
Total expenditures at the end of October'16 were 321.6 billion ALL, or 5.2% less than the forecast (2.8% less than last year). Current expenditures were 4.4% less than the forecast and 2.3% more than the same period of last year, while capital expenditures were 0.7% less than the forecast (0.2% less than last year).

TREASURY BILLS

• Treasury Bills yields compared with October 2015 were respectively:

1. 3-month maturity decreased by 1.23 percentage points;
2. 6-month maturity decreased by 1.92 percentage points
3. 12-month maturity decreased by 1.25 percentage points

Treasury Bills Yield



EXCHANGE RATE

During October 2016, the national currency ALL appreciated by 0.36% against Euro compared with the previous month, and depreciated by 1.25 per cent against the American currency, compared with the previous month.

During October 2016 the average exchange rates were:

- EURO **136.85 ALL**
- USD **124.04 ALL**

